



WFL50-95B41CA00

WFL

ЩЕЛЕВЫЕ ДАТЧИКИ

SICK
Sensor Intelligence.



Изображения могут отличаться от оригинала



информация для заказа

тип	артикул
WFL50-95B41CA00	6058639

Другие варианты исполнения устройства и аксессуары → www.sick.com/WFL

подробные технические данные

Характеристики

Принцип действия	Принцип оптического обнаружения
Размеры (Ш x В x Г)	10 mm x 88,5 mm x 110 mm
Ширина щели	50 mm
Глубина щели	95 mm
ИСТОЧНИК ИЗЛУЧЕНИЯ	Лазер, Видимый красный свет
Минимальный размер детектируемого объекта (MDO)	0,05 mm
Настройка	Кнопка настройки, Кабель (Настройка, чувствительность, срабатывание при наличии/отсутствии света, блокировка кнопок, динамическое обучение)
Метод настройки	1-точечное обучение 2-точечная настройка Динамическое обучение
Параметры техники безопасности	
MTTF _D	80 лет
DC _{avg}	0 %

Интерфейсы

IO-Link	✓, IO-Link V1.1
VendorID	26
DeviceID HEX	8000AE
DeviceID DEC	8388782
Время цикла	2,3 ms

Структура технологических данных А	Бит 0 = дискретный сигнал Q_{L1} Бит 1 = дискретный сигнал Q_{L2} Бит 2 = не используется Бит 3 = проводится Teach Бит 4 ... 15 = пустой
Структура технологических данных В	Бит 0 = дискретный сигнал Q_{L1} Бит 1 = сигнал тревоги качества процесса Бит 2 = не используется Бит 3 = проводится Teach Бит 4 ... 15 = пустой
Структура технологических данных С	Бит 0 = дискретный сигнал Q_{L1} Бит 1 = дискретный сигнал Q_{L2} Бит 2 = не используется Бит 3 = проводится Teach Бит 4 ... 5 = пустой Бит 6 ... 15 = измеряемое значение
Структура технологических данных D	Бит 0 = дискретный сигнал Q_{L1} Бит 1 = сигнал тревоги качества процесса Бит 2 = не используется Бит 3 = проводится Teach Бит 4 ... 5 = пустой Бит 6 ... 15 = измеряемое значение

Электрика

Напряжение питания	10 V DC ... 30 V DC
Остаточная пульсация	< 10 %
Потребление тока	40 mA ¹⁾
Время инициализации	40 ms
Частота переключения	11 kHz
Оценка	
	≤ 60 μs
Стабильность времени отклика	± 20 μs
Неустойчивость	22 μs
Переключающий выход	Двухтактный режим: PNP/NPN
Дискретный выход (напряжение)	Двухтактный режим: PNP/NPN Высокий = $U_V - < 2 \text{ В}$ / Низкий: ≤ 2 В
Тип переключения	СВЕТЛО/ТЕМНО
Выходной ток $I_{\text{макс.}}$	100 mA
Вход, настройка (ЕТ)	Teach: $U > 5 \text{ В} \dots < U_V$ Run: $U < 4 \text{ В}$
Временная задержка	Switch-off delay, 0 ms / 8 ms / 16 ms / 32 ms / 65 ms / 130 ms / 260 ms / 520 ms, adjustable via IO-Link (0 ms = default)
Класс защиты	III ²⁾
Схемы защиты	U_B -подключения с защитой от переполюсовки Выход Q с защитой от короткого замыкания Подавление импульсных помех
Вид подключения	Разъем M8, 4-конт.

¹⁾ Без нагрузки.

²⁾ Расчетное напряжение постоянного тока 50 В.

Механика

Материал корпуса	Алюминий
Вес	Ок. 36 g ... 160 g ¹⁾

¹⁾ В зависимости от ширины щели.

Данные окружающей среды

Диапазон температур при работе	-20 °C ... +50 °C
Диапазон температур при хранении	-30 °C ... +80 °C
Нечувствительность ко внешним источникам света	≤ 10.000 lx
Устойчивость к сотрясениям	Согласно EN 60068-2-27
Тип защиты	IP65
№ файла UL	E191603

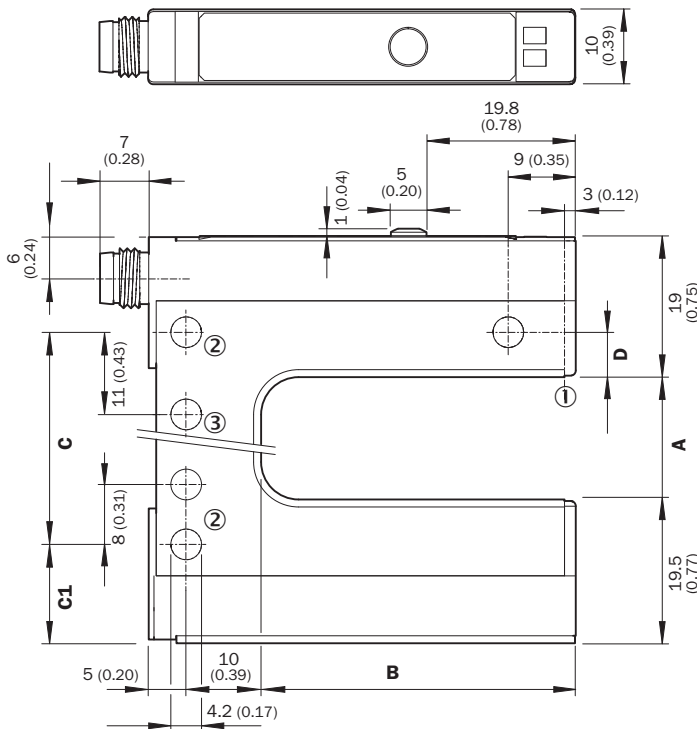
Сертификаты

EU declaration of conformity	✓
UK declaration of conformity	✓
ACMA declaration of conformity	✓
Moroccan declaration of conformity	✓
China RoHS	✓
cULus certificate	✓
IO-Link certificate	✓
Laser safety (IEC 60825-1) declaration of manufacturer	✓
Information according to Art. 3 of Data Act (Regulation EU 2023/2854)	✓

Классификации

ECLASS 5.0	27270909
ECLASS 5.1.4	27270909
ECLASS 6.0	27270909
ECLASS 6.2	27270909
ECLASS 7.0	27270909
ECLASS 8.0	27270909
ECLASS 8.1	27270909
ECLASS 9.0	27270909
ECLASS 10.0	27270909
ECLASS 11.0	27270909
ECLASS 12.0	27270909
ETIM 5.0	EC002720
ETIM 6.0	EC002720
ETIM 7.0	EC002720
ETIM 8.0	EC002720
UNSPSC 16.0901	39121528

Габаритный чертеж Кнопка обучения WFL



Dimensions in mm (inch)

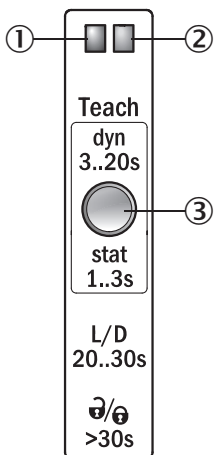
	A	B	C
	Gabelweite/Fork width	Gabeltiefe/Fork depth	
WFL2	2 (0.08)	42/59/95 (1.65/2.32/3.74)	14 (0.55)
WFL5	5 (0.20)	42/59/95 (1.65/2.32/3.74)	14 (0.55)
WFL15	15 (0.59)	42/59/95 (1.65/2.32/3.74)	27 (1.06)
WFL30	30 (1.18)	42/59/95 (1.65/2.32/3.74)	42 (1.65)
WFL50	50 (1.97)	42/59/95 (1.65/2.32/3.74)	51 (2.01)
WFL80	80 (3.15)	42/59/95 (1.65/2.32/3.74)	81 (3.19)
WFL120	120 (4.72)	42/59/95 (1.65/2.32/3.74)	121 (4.76)

	c1	D
WFL2	13.5 (0.53)	6 (0.24)
WFL5	15 (0.59)	4.5 (0.17)
WFL15	13.5 (0.53)	6 (0.24)
WFL30	13.5 (0.53)	6 (0.24)
WFL50	24.5 (0.96)	6 (0.24)
WFL80	24.5 (0.96)	6 (0.24)
WFL120	24.5 (0.96)	6 (0.24)

Размеры, мм

- ① оптическая ось
- ② крепежное отверстие, Ø 4,2 мм
- ③ только для WFL50/80/120

Варианты настройки Настройка: обучение с помощью кнопки обучения (WFxx-B41Cxx)









- ① функциональный индикатор (желтый), дискретный выход
- ② функциональный индикатор (зеленый)
- ③ кнопка обучения и функциональная клавиша

Схема соединений Cd-273



рекомендуемые аксессуары

Другие варианты исполнения устройства и аксессуары → www.sick.com/WFL

	Краткое описание	тип	артикул
разъемы и кабели			
	<ul style="list-style-type: none"> Описание: Без экрана Вид разъема, конец А: Разъем, М8, 4-контактный, прямой, А-кодир. Компоненты для подключения: Винтовые зажимы Допустимое сечение провода: 0,14 mm² ... 0,5 mm² 	STE-0804-G	6037323
	<ul style="list-style-type: none"> Описание: Кабель датчик/пускатель, без экрана Вид разъема, конец А: Разъем "мама", М8, 4-контактный, прямой, А-кодир. Вид разъема, конец В: Свободный конец провода Тип сигнала: Кабель датчик/пускатель Кабель: 5 м, 4 жилы, PVC Область применения: Ненагруженные зоны, Химические продукты 	YF8U14-050VA3XLEAX	2095889
	<ul style="list-style-type: none"> Описание: Кабель датчик/пускатель, без экрана Вид разъема, конец А: Разъем "мама", М8, 4-контактный, прямой, А-кодир. Вид разъема, конец В: Разъем, М12, 4-контактный, прямой, А-кодир. Тип сигнала: Кабель датчик/пускатель Кабель: 5 м, 4 жилы, PVC Область применения: Ненагруженные зоны, Химические продукты 	YF8U14-050VA3M2A14	2096609
Сетевые устройства			
		IOLA2US-01101 (SiLink2 Master)	1061790
		SIG200-0A0412200	1089794
		SIG200-0A0G12200	1102605

ОБЗОР КОМПАНИИ SICK

Компания SICK – ведущий производитель интеллектуальных датчиков и комплексных решений для промышленного применения. Уникальный спектр продукции и услуг формирует идеальную основу для надежного и эффективного управления процессами, защиты людей от несчастных случаев и предотвращения нанесения вреда окружающей среде.

Мы обладаем солидным опытом в самых разных отраслях и знаем все о ваших технологических процессах и требованиях. Поэтому, благодаря интеллектуальным датчикам, мы в состоянии предоставить именно то, что нужно нашим клиентам. В центрах прикладного применения в Европе, Азии и Северной Америке системные решения тестируются и оптимизируются под нужды заказчика. Все это делает нас надежным поставщиком и партнером по разработке.

Всеобъемлющий перечень услуг придает завершенность нашему ассортименту: SICK LifeTime Services оказывает поддержку на протяжении всего жизненного цикла оборудования и гарантирует безопасность и производительность.

Вот что для нас значит термин «Sensor Intelligence».

РЯДОМ С ВАМИ В ЛЮБОЙ ТОЧКЕ МИРА:

Контактные лица и представительства → www.sick.com