



# IDM240-100S RS-232 Kit

IDM

МОБИЛЬНЫЕ РУЧНЫЕ СКАНЕРЫ ШТРИХКОДОВ

**SICK**  
Sensor Intelligence.



### информация для заказа

тип	артикул
IDM240-100S RS-232 Kit	6050645

Другие варианты исполнения устройства и аксессуары → [www.sick.com/IDM](http://www.sick.com/IDM)

### подробные технические данные

#### Характеристики

<b>Задача</b>	Идентификация - Одномерный код
<b>Версия</b>	Standard Range
<b>Область применения</b>	Стандартное применение
<b>Исполнение сканера</b>	Проводная версия
<b>Расстояние считывания</b>	30 mm ... 380 mm <sup>1)</sup>
<b>Разрешение кода</b>	≥ 0,13 mm <sup>2)</sup> ≥ 0,25 mm <sup>3)</sup>

<sup>1)</sup> Подробности на диаграмме зоны считывания.

<sup>2)</sup> Действительно для Code 39.

<sup>3)</sup> Действительно для кодов Data-Matrix.

#### Механика/электроника

<b>Тип защиты</b>	IP41
-------------------	------

#### Производительность

<b>Читаемые структуры кодов</b>	Одномерный код, Двухмерный код, Stacked
<b>Виды штрихкода</b>	Codabar, Code 39, Interleaved 2 of 5, Code 93, Code 128, UPC / GTIN / EAN, RSS, Australian Post, China Post, German Post, US Planet, US Postnet, British Post, Intelligent Mail, Japan Post, Korean Post, Dutch KIX Post
<b>Виды 2D-кодов</b>	Data-Matrix, QR-код, MicroQR-Code, Aztec, MaxiCode
<b>Виды многоуровневых кодов</b>	PDF417, MicroPDF417, Code 49, Code 16K, Composite, Codablock F

#### Интерфейсы

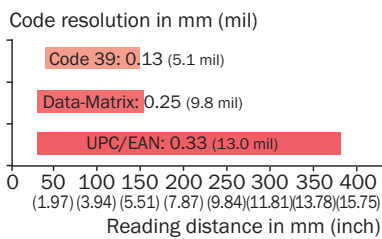
<b>Ethernet</b>	✓ , TCP/IP
Тип интеграции в шину	В качестве опции через внешний соединительный модуль CDM + CMF
<b>PROFINET</b>	✓
Тип интеграции в шину	В качестве опции через внешний модуль промышленной сети CDF600-2
Функция	PROFINET Single Port, PROFINET Dual Port
<b>EtherCAT®</b>	✓
Тип интеграции в шину	В качестве опции через внешний модуль промышленной сети CDF600
<b>Последовательный</b>	✓ , RS-232 TTL

<b>PROFIBUS DP</b>	✓
Тип интеграции в шину	В качестве опции через внешний модуль промышленной сети CDF600-2
<b>DeviceNet™</b>	✓
Тип интеграции в шину	В качестве опции через внешний соединительный модуль CDM + CMF
<b>Конфигурационное ПО</b>	IDM Setup Tool

Классификации

<b>ECLASS 5.0</b>	27280101
<b>ECLASS 5.1.4</b>	27280101
<b>ECLASS 6.0</b>	27280101
<b>ECLASS 6.2</b>	27280101
<b>ECLASS 7.0</b>	27280101
<b>ECLASS 8.0</b>	27280101
<b>ECLASS 8.1</b>	27280101
<b>ECLASS 9.0</b>	27280101
<b>ECLASS 10.0</b>	27280101
<b>ECLASS 11.0</b>	27280101
<b>ECLASS 12.0</b>	27280101
<b>ETIM 5.0</b>	EC002550
<b>ETIM 6.0</b>	EC002550
<b>ETIM 7.0</b>	EC002550
<b>ETIM 8.0</b>	EC002550
<b>UNSPSC 16.0901</b>	43211701

Диаграмма поля считывания IDM2xx-xxxS Standard Range



### Схема соединений PROFINET IO/RT

#### PROFINET IO/RT

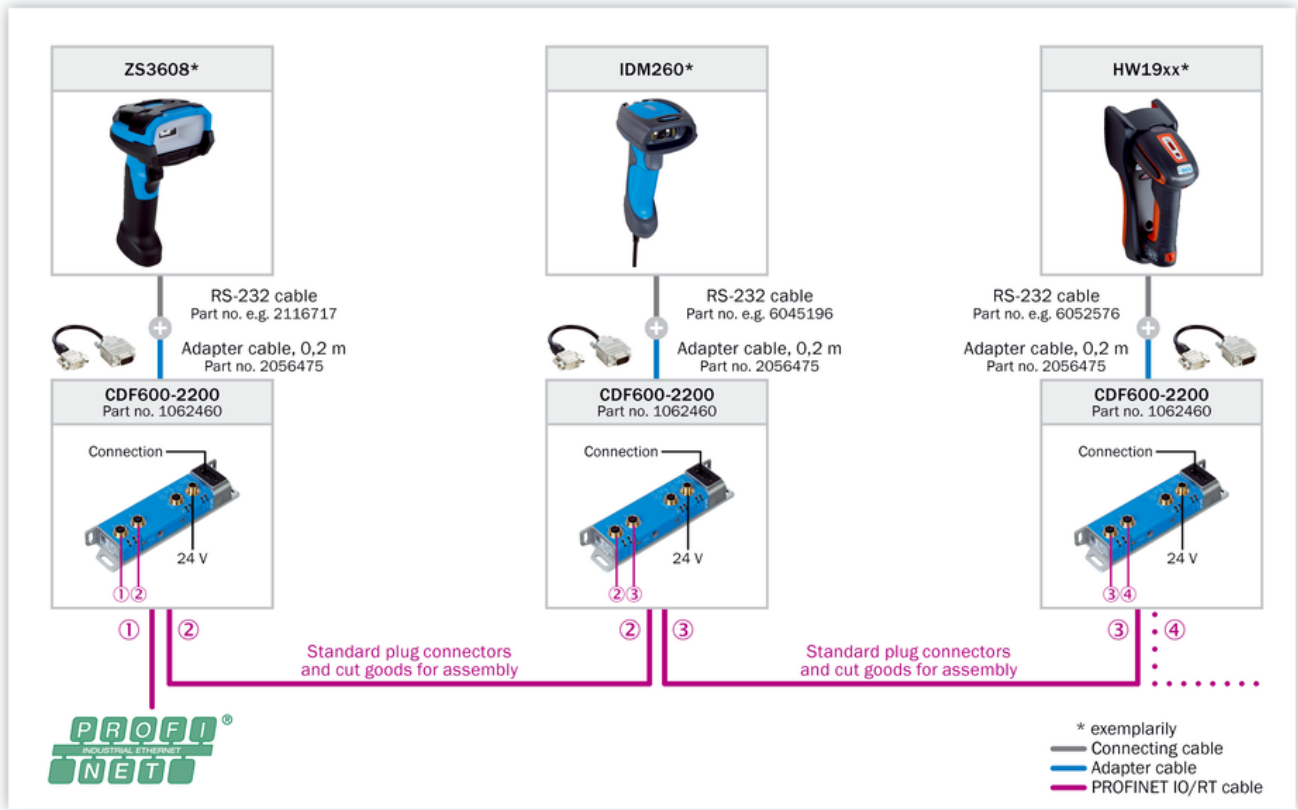
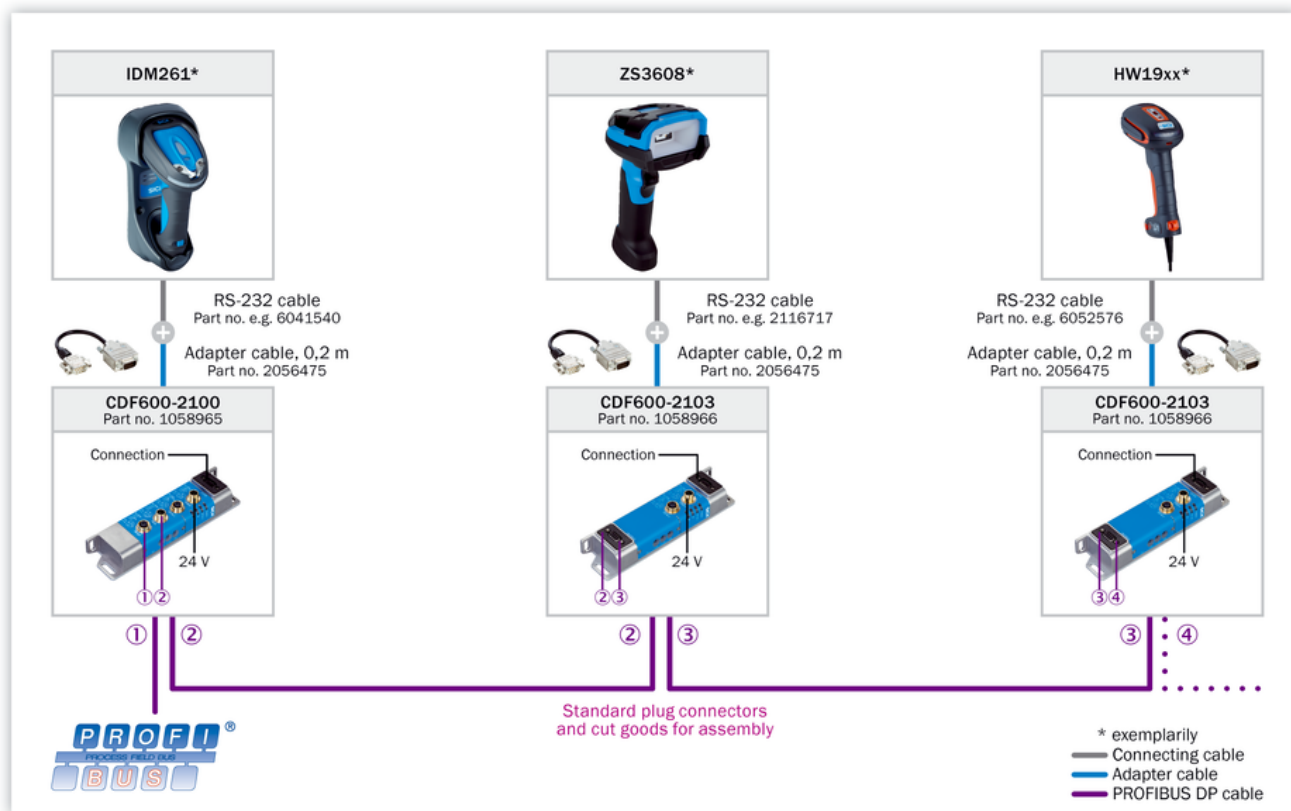


Схема соединений PROFIBUS DP

PROFIBUS DP



### Схема соединений Ethernet TCP/IP

#### Ethernet TCP/IP

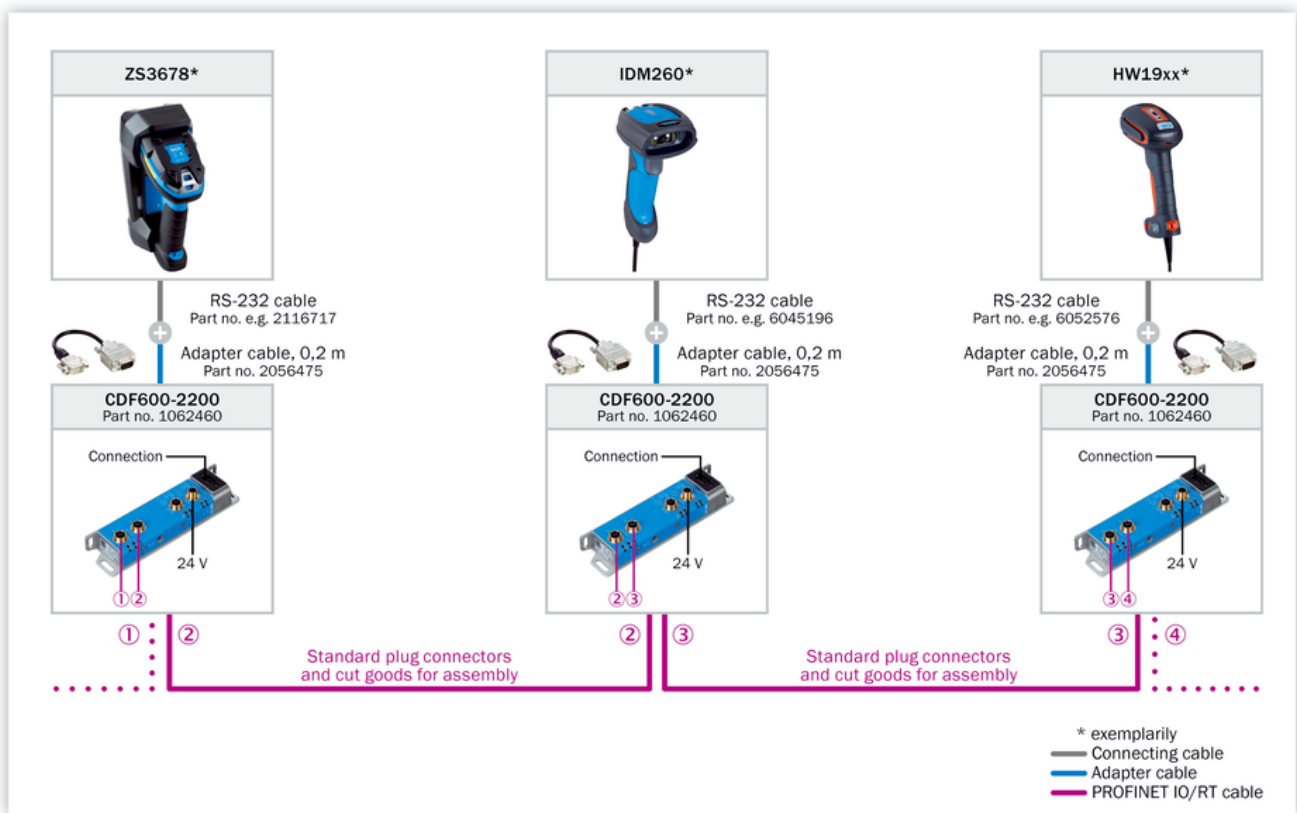
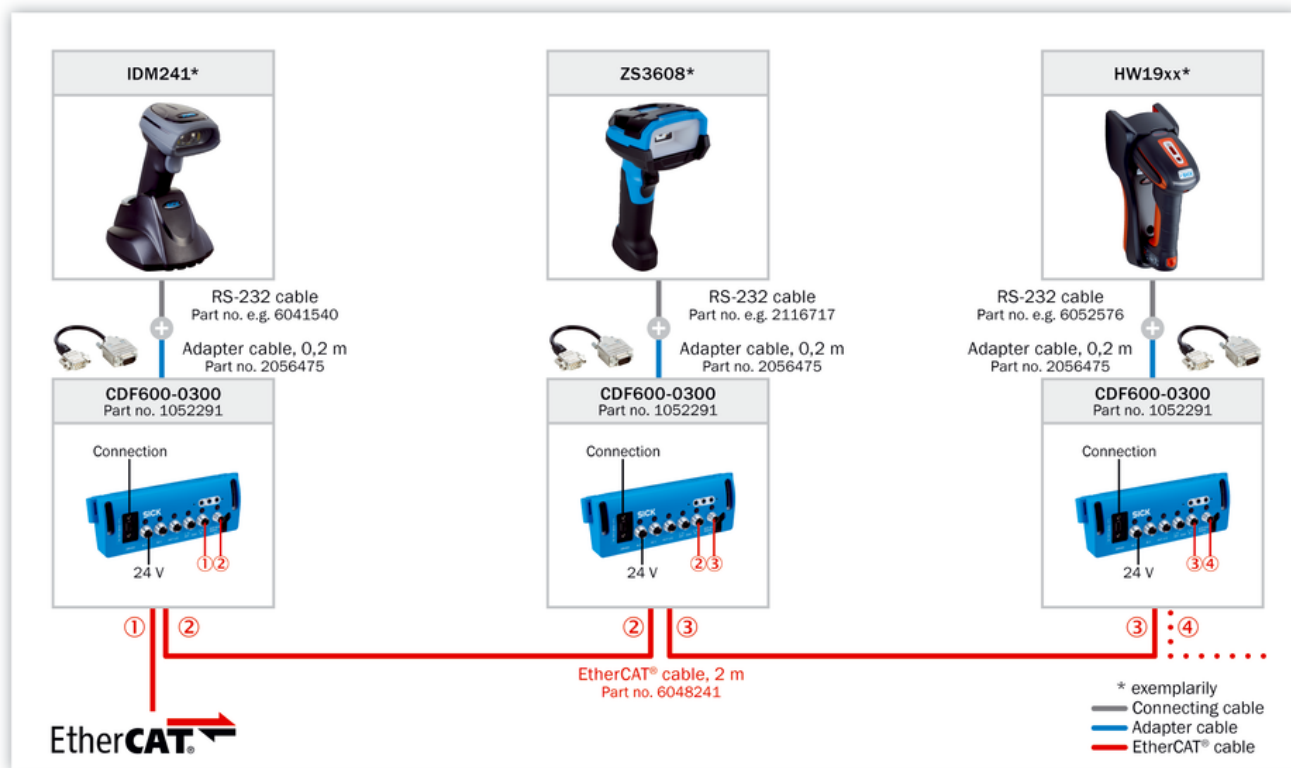


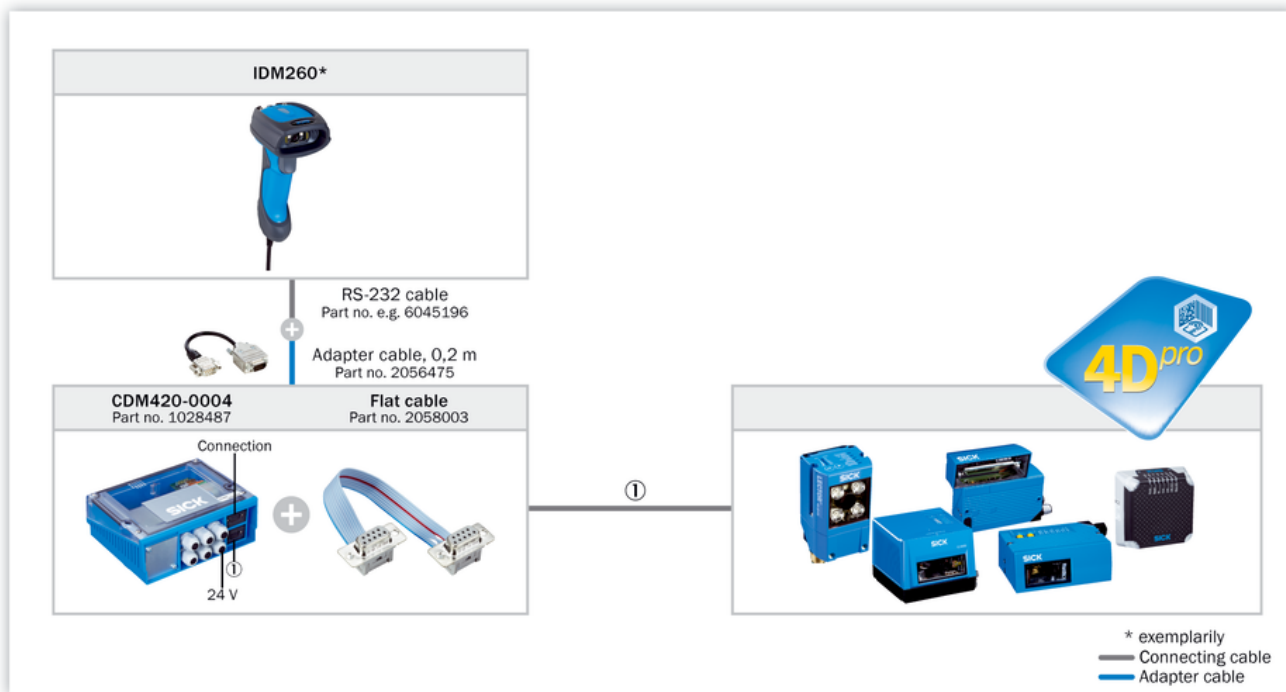
Схема соединений EtherCAT®

EtherCAT®



### Схема соединений Подключение AUX

#### Looping-in via AUX





## Ассистент выбора



\*) For EtherNet/IP third party gateway is required from e.g. Comtrol or HMS (requires local sourcing).

### рекомендуемые аксессуары

Другие варианты исполнения устройства и аксессуары → [www.sick.com/IDM](http://www.sick.com/IDM)

	Краткое описание	тип	артикул
Блоки питания и сетевые кабели			
	<ul style="list-style-type: none"> <li>• <b>Входное напряжение:</b> 100 V AC ... 240 V AC</li> <li>• <b>Выходное напряжение:</b> 5 V DC</li> <li>• <b>Выходной ток:</b> 2 A</li> <li>• <b>Описание:</b> Блок питания, вход 100 ... 240 В перем. тока, выход 5 В / 2 А пост. тока (требуется при использовании кабеля RS-232-TTL, не соответствует медицинскому стандарту EN 60601 / IEC 60601)</li> </ul>	Блок питания	6036722
Система крепления			
	<ul style="list-style-type: none"> <li>• <b>Описание:</b> Настольное крепление</li> </ul>	Крепление стола	6045192

## ОБЗОР КОМПАНИИ SICK

Компания SICK – ведущий производитель интеллектуальных датчиков и комплексных решений для промышленного применения. Уникальный спектр продукции и услуг формирует идеальную основу для надежного и эффективного управления процессами, защиты людей от несчастных случаев и предотвращения нанесения вреда окружающей среде.

Мы обладаем солидным опытом в самых разных отраслях и знаем все о ваших технологических процессах и требованиях. Поэтому, благодаря интеллектуальным датчикам, мы в состоянии предоставить именно то, что нужно нашим клиентам. В центрах прикладного применения в Европе, Азии и Северной Америке системные решения тестируются и оптимизируются под нужды заказчика. Все это делает нас надежным поставщиком и партнером по разработке.

Всеобъемлющий перечень услуг придает завершенность нашему ассортименту: SICK LifeTime Services оказывает поддержку на протяжении всего жизненного цикла оборудования и гарантирует безопасность и производительность.

**Вот что для нас значит термин «Sensor Intelligence».**

## РЯДОМ С ВАМИ В ЛЮБОЙ ТОЧКЕ МИРА:

Контактные лица и представительства → [www.sick.com](http://www.sick.com)