



VTE18-4P4240

V18

ФОТОЭЛЕКТРИЧЕСКИЕ ДАТЧИКИ

**SICK**  
Sensor Intelligence.



### информация для заказа

| тип          | артикул |
|--------------|---------|
| VTE18-4P4240 | 6013263 |

Другие варианты исполнения устройства и аксессуары → [www.sick.com/V18](http://www.sick.com/V18)

Изображения могут отличаться от оригинала



### подробные технические данные

#### Характеристики

|                                             |                                              |
|---------------------------------------------|----------------------------------------------|
| <b>Принцип действия</b>                     | Датчик с отражением от объекта               |
| <b>Принцип действия, детали</b>             | Энергетический                               |
| <b>Размеры (Ш x В x Г)</b>                  | 18 mm x 18 mm x 78 mm                        |
| <b>Форма корпуса (выход света)</b>          | Цилиндрический                               |
| <b>Длина корпуса</b>                        | 78 mm                                        |
| <b>Диаметр резьбы (корпус)</b>              | M18 x 1                                      |
| <b>Оптическая ось</b>                       | Осевая                                       |
| <b>Дистанция работы, макс.</b>              | 5 mm ... 400 mm <sup>1)</sup>                |
| <b>Расстояние срабатывания</b>              | 5 mm ... 350 mm                              |
| <b>Фокус</b>                                | Ок. 2,8°                                     |
| <b>Вид излучения</b>                        | Инфракрасный свет                            |
| <b>ИСТОЧНИК ИЗЛУЧЕНИЯ</b>                   | Светодиод <sup>2)</sup>                      |
| <b>Размеры светового пятна (расстояние)</b> | Ø 20 mm (400 mm)                             |
| <b>Угол излучения</b>                       | Ок. 2,8°                                     |
| <b>Настройка</b>                            | Потенциометр, 270° (Расстояние срабатывания) |

<sup>1)</sup> Распознаваемый объект с коэффициентом отражения 90 % (относительно стандартного белого, DIN 5033).

<sup>2)</sup> Средний срок службы: 100 000 ч при T<sub>U</sub> = +25 °C.

## Механика/электроника

|                                                   |                                                                           |
|---------------------------------------------------|---------------------------------------------------------------------------|
| <b>Напряжение питания <math>U_B</math></b>        | 10 V DC ... 30 V DC <sup>1)</sup>                                         |
| <b>Остаточная пульсация</b>                       | $\pm 10 \%$ <sup>2)</sup>                                                 |
| <b>Потребление тока</b>                           | 30 mA <sup>3)</sup>                                                       |
| <b>Переключающий выход</b>                        | PNP <sup>4)</sup>                                                         |
| <b>Тип переключения</b>                           | СВЕТЛО/ТЕМНО <sup>4)</sup>                                                |
| <b>Тип переключения по выбору</b>                 | По выбору, через кабель управления L/D                                    |
| <b>Выходной ток <math>I_{\text{макс.}}</math></b> | $\leq 100 \text{ mA}$                                                     |
| <b>Оценка</b>                                     | $\leq 2 \text{ ms}$ <sup>5)</sup>                                         |
| <b>Частота переключения</b>                       | 250 Hz <sup>6)</sup>                                                      |
| <b>Вид подключения</b>                            | Разъем M12, 4-конт.                                                       |
| <b>Схемы защиты</b>                               | A <sup>7)</sup><br>B <sup>8)</sup><br>C <sup>9)</sup><br>D <sup>10)</sup> |
| <b>Класс защиты</b>                               | III                                                                       |
| <b>Вес</b>                                        | 120 g                                                                     |
| <b>Материал корпуса</b>                           | Метал, никелированная латунь                                              |
| <b>Материал, оптика</b>                           | Пластик, PMMA                                                             |
| <b>Тип защиты</b>                                 | IP67                                                                      |
| <b>Диапазон температур при работе</b>             | $-25 \text{ }^\circ\text{C} \dots +70 \text{ }^\circ\text{C}$             |
| <b>№ файла UL</b>                                 | NMFT2.E175606                                                             |

<sup>1)</sup> Предельные значения.

<sup>2)</sup> Не допускается превышение или занижение допусков  $U_V$ .

<sup>3)</sup> Без нагрузки.

<sup>4)</sup> Ключ управления открыт: активация при отсутствии отраженного света D.ON.

<sup>5)</sup> Продолжительность сигнала при омической нагрузке.

<sup>6)</sup> При соотношении светло/темно 1:1.

<sup>7)</sup> A = подключения  $U_V$  с защитой от переплюсовки.

<sup>8)</sup> B = входы и выходы с защитой от инверсии полярности.

<sup>9)</sup> C = подавление импульсных помех.

<sup>10)</sup> D = выходы с защитой от короткого замыкания.

## Параметры техники безопасности

|                         |         |
|-------------------------|---------|
| <b>MTTF<sub>D</sub></b> | 712 лет |
| <b>DC<sub>avg</sub></b> | 0 %     |

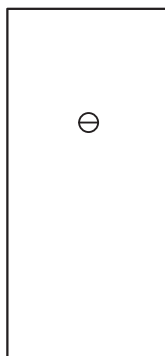
## Сертификаты

|                                           |   |
|-------------------------------------------|---|
| <b>EU declaration of conformity</b>       | ✓ |
| <b>UK declaration of conformity</b>       | ✓ |
| <b>ACMA declaration of conformity</b>     | ✓ |
| <b>Moroccan declaration of conformity</b> | ✓ |
| <b>China RoHS</b>                         | ✓ |
| <b>cRUus certificate</b>                  | ✓ |

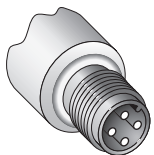
### Классификации

|                       |          |
|-----------------------|----------|
| <b>ECLASS 5.0</b>     | 27270903 |
| <b>ECLASS 5.1.4</b>   | 27270903 |
| <b>ECLASS 6.0</b>     | 27270903 |
| <b>ECLASS 6.2</b>     | 27270903 |
| <b>ECLASS 7.0</b>     | 27270903 |
| <b>ECLASS 8.0</b>     | 27270903 |
| <b>ECLASS 8.1</b>     | 27270903 |
| <b>ECLASS 9.0</b>     | 27270903 |
| <b>ECLASS 10.0</b>    | 27270904 |
| <b>ECLASS 11.0</b>    | 27270904 |
| <b>ECLASS 12.0</b>    | 27270903 |
| <b>ETIM 5.0</b>       | EC001821 |
| <b>ETIM 6.0</b>       | EC001821 |
| <b>ETIM 7.0</b>       | EC002719 |
| <b>ETIM 8.0</b>       | EC002719 |
| <b>UNSPSC 16.0901</b> | 39121528 |

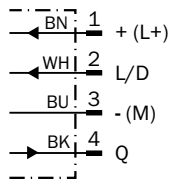
### Варианты настройки



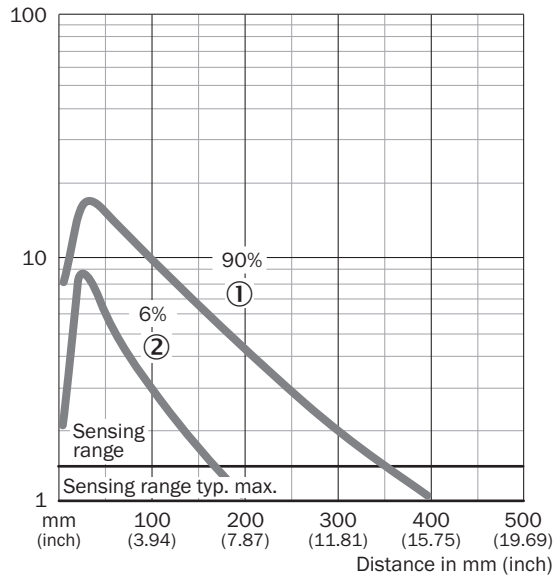
### Вид подключения



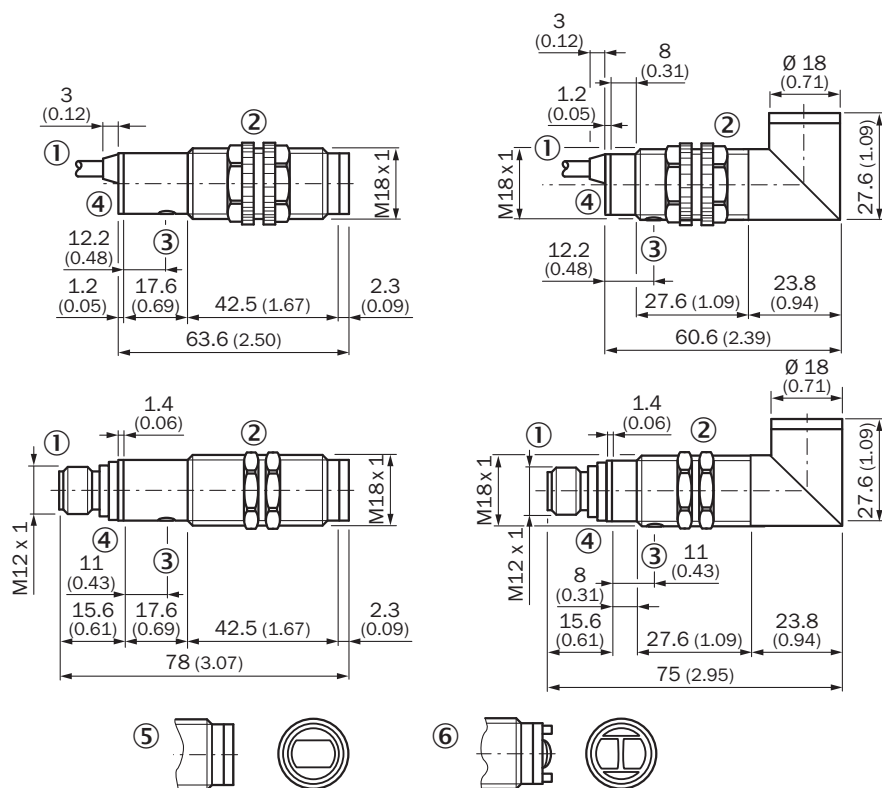
### Схема соединений Cd-087



### Характеристика



Габаритный чертеж








Размеры, мм

- ① кабель или штекер
- ② крепежные гайки из пластмассы в устройствах с пластмассовым корпусом, SW 22 мм
- ② крепежные гайки из металла в устройствах с металлическим корпусом, SW 24 мм
- ③ регулятор чувствительности
- ④ индикация приема, желтый светодиод

рекомендуемые аксессуары

Другие варианты исполнения устройства и аксессуары → [www.sick.com/V18](http://www.sick.com/V18)

|                                                                                     | Краткое описание                                                                                                                                                                                                                                                                                                                                                                                                                                           | тип          | артикул |
|-------------------------------------------------------------------------------------|------------------------------------------------------------------------------------------------------------------------------------------------------------------------------------------------------------------------------------------------------------------------------------------------------------------------------------------------------------------------------------------------------------------------------------------------------------|--------------|---------|
| Система крепления                                                                   |                                                                                                                                                                                                                                                                                                                                                                                                                                                            |              |         |
|  | <ul style="list-style-type: none"> <li>• <b>Описание:</b> Крепежный уголок для датчиков M18</li> <li>• <b>Материал:</b> Сталь</li> <li>• <b>Детали:</b> Оцинкованная сталь</li> <li>• <b>Комплект поставки:</b> Без крепежного материала</li> <li>• <b>Предназначено для:</b> GR18, V180-2, V18, W15, Z1, Z2</li> </ul>                                                                                                                                    | BEF-WN-M18   | 5308446 |
|  | <ul style="list-style-type: none"> <li>• <b>Описание:</b> Крепежная пластина N11N для универсального зажимного крепления</li> <li>• <b>Материал:</b> Нержавеющая сталь</li> <li>• <b>Детали:</b> Нержавеющая сталь 1.4571 (пластина), Нержавеющая сталь 1.4408 (зажимное крепление)</li> <li>• <b>Комплект поставки:</b> Универсальное зажимное крепление (5322627), крепежный материал</li> <li>• <b>Применим для:</b> DeltaPac, Glare, WTD20E</li> </ul> | BEF-KHS-N11N | 2071081 |

|                                                                                   | Краткое описание                                                                                                                                                                                                                                                                                                                                                                                                                                                                                       | тип                | артикул |
|-----------------------------------------------------------------------------------|--------------------------------------------------------------------------------------------------------------------------------------------------------------------------------------------------------------------------------------------------------------------------------------------------------------------------------------------------------------------------------------------------------------------------------------------------------------------------------------------------------|--------------------|---------|
| разъемы и кабели                                                                  |                                                                                                                                                                                                                                                                                                                                                                                                                                                                                                        |                    |         |
|  | <ul style="list-style-type: none"> <li><b>Описание:</b> Кабель датчик/пускатель, без экрана</li> <li><b>Вид разъема, конец А:</b> Разъем "мама", M12, 4-контактный, прямой, А-кодир.</li> <li><b>Вид разъема, конец В:</b> Свободный конец провода</li> <li><b>Тип сигнала:</b> Кабель датчик/пускатель</li> <li><b>Кабель:</b> 5 м, 4 жилы, PVC</li> <li><b>Область применения:</b> Ненагруженные зоны, Химические продукты</li> </ul>                                                                | YF2A14-050VB3XLEAX | 2096235 |
|  | <ul style="list-style-type: none"> <li><b>Описание:</b> Без экрана</li> <li><b>Вид разъема, конец А:</b> Разъем, M12, 4-контактный, прямой, А-кодир.</li> <li><b>Компоненты для подключения:</b> Винтовые зажимы</li> <li><b>Допустимое сечение провода:</b> ≤ 0,75 mm²</li> </ul>                                                                                                                                                                                                                     | STE-1204-G         | 6009932 |
|  | <ul style="list-style-type: none"> <li><b>Описание:</b> Кабель датчик/пускатель, без экрана</li> <li><b>Вид разъема, конец А:</b> Разъем "мама", M12, 4-контактный, прямой, А-кодир.</li> <li><b>Вид разъема, конец В:</b> Свободный конец провода</li> <li><b>Тип сигнала:</b> Кабель датчик/пускатель</li> <li><b>Кабель:</b> 5 м, 4 жилы, PUR, без галогенов</li> <li><b>Область применения:</b> Укладка в гибком лотке, Зона жидкой/консистентной смазки, Робот, Укладка в гибком лотке</li> </ul> | YF2A14-050UB3XLEAX | 2095608 |

## ОБЗОР КОМПАНИИ SICK

Компания SICK – ведущий производитель интеллектуальных датчиков и комплексных решений для промышленного применения. Уникальный спектр продукции и услуг формирует идеальную основу для надежного и эффективного управления процессами, защиты людей от несчастных случаев и предотвращения нанесения вреда окружающей среде.

Мы обладаем солидным опытом в самых разных отраслях и знаем все о ваших технологических процессах и требованиях. Поэтому, благодаря интеллектуальным датчикам, мы в состоянии предоставить именно то, что нужно нашим клиентам. В центрах прикладного применения в Европе, Азии и Северной Америке системные решения тестируются и оптимизируются под нужды заказчика. Все это делает нас надежным поставщиком и партнером по разработке.

Всеобъемлющий перечень услуг придает завершенность нашему ассортименту: SICK LifeTime Services оказывает поддержку на протяжении всего жизненного цикла оборудования и гарантирует безопасность и производительность.

**Вот что для нас значит термин «Sensor Intelligence».**

## РЯДОМ С ВАМИ В ЛЮБОЙ ТОЧКЕ МИРА:

Контактные лица и представительства → [www.sick.com](http://www.sick.com)