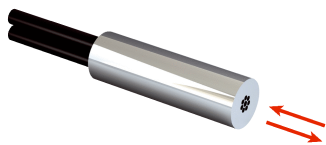


LL3-DR03

Оптоволоконный кабель

ОПТОВОЛОКОННЫЕ ДАТЧИКИ

SICK
Sensor Intelligence.



информация для заказа

тип	артикул
LL3-DR03	5308080

входит в объем поставки: BF-WLL160-10 (1), FC (1)

Другие варианты исполнения устройства и аксессуары → www.sick.com/Оптоволоконный_кабель

подробные технические данные

Характеристики

Тип устройства	Оптоволоконный кабель
Принцип действия	Система отражения от объекта
Форма головки оптоволоконного кабеля	Гладкая гильза
Область применения	Очень гибкий (статическая нагрузка), Робототехника (динамически гибкая)
Совместимые оптоволоконные усилители	GLL70, WLL80, WLL180, GLL170(T)
Дистанция работы, макс.	510 mm (Расстояние срабатывания WLL80 при 8 мс)
Минимальный диаметр объекта	0,015 mm ¹⁾
Головка оптоволоконного кабеля	
Угол излучения	60°
Встроенная линза	Нет
Совместимость с насадочными линзами	Нет
Оптоволоконный кабель	
Совместимость с инфракрасным световым излучением	Нет
Укорачиваемый оптоволоконный кабель	✓
Требуются переходные концевые гильзы	Да
Входит в комплект поставки	Переходные гильзы, переходные гильзы BF-WLL160-10 (1,0 мм), устройство для резки оптоволоконных кабелей FC (5304141)

¹⁾ Наименьший распознаваемый объект был определен при оптимальном расстоянии измерения и оптимальной настройке.

Механика

Головка оптоволоконного кабеля	
Источник света	Осевая
Диаметр гладкой гильзы	3 mm
Оптоволоконный кабель	
Длина оптоволоконного кабеля	2.000 mm
Радиус изгиба	4 mm
Динамическая гибкость (робототехника)	Да
Наружный диаметр, соединение оптоволоконного кабеля	1 mm
Расположение волокна	Многоволоконный кабель

¹⁾ C = коаксиальный, S = передатчик, E = приемник.

Структура сердечника	S: 4 x Ø 0,25 mm, R: 4 x Ø 0,25 mm ¹⁾ Многоволоконный кабель
Материал	
Головка оптоволоконного кабеля	Нержавеющая сталь
Оплетка	Polyethylen (PE)
Волокно	Polymethylmethacrylat (PMMA)
Вес	17 g

¹⁾ C = коаксиальный, S = передатчик, E = приемник.

Данные окружающей среды

Диапазон температур при работе	-40 °C ... +70 °C
---------------------------------------	-------------------

Sensing ranges with GLL70

Режим работы 50 мкс	45 mm
Режим работы 250 мкс	135 mm
Режим работы 1 мс	195 mm
Режим работы 4 мс	460 mm

Дальность сканирования с WLL80

Режим работы 16 мкс	25 mm
Режим работы 70 мкс	85 mm
Режим работы 250 мкс	150 mm
Режим работы 500 мкс	180 mm
Режим работы 1 мс	220 mm
Режим работы 2 мс	330 mm
Режим работы 8 мс	510 mm
Примечание	Расстояния срабатывания оптоволоконных датчиков с типом излучения: видимый красный свет

Дальность сканирования с WLL180T

Режим работы 16 мкс	25 mm
Режим работы 70 мкс	70 mm
Режим работы 250 мкс	120 mm
Режим работы 2 мс	250 mm
Режим работы 8 мс	450 mm
Примечание	Расстояния срабатывания оптоволоконных датчиков с типом излучения: видимый красный свет

Дальность сканирования с GLL170

Режим работы 250 мкс	40 mm
-----------------------------	-------

Дальность сканирования с GLL170T

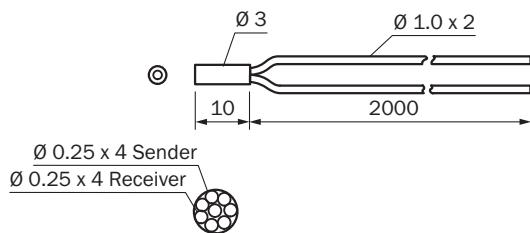
Режим работы 50 мкс	40 mm
Режим работы 250 мкс	80 mm

Классификации

ECLASS 5.0	27270905
-------------------	----------

ECLASS 5.1.4	27270905
ECLASS 6.0	27270905
ECLASS 6.2	27270905
ECLASS 7.0	27270905
ECLASS 8.0	27270905
ECLASS 8.1	27270905
ECLASS 9.0	27270905
ECLASS 10.0	27270905
ECLASS 11.0	27270905
ECLASS 12.0	27270905
ETIM 5.0	EC002651
ETIM 6.0	EC002651
ETIM 7.0	EC002651
ETIM 8.0	EC002651
UNSPSC 16.0901	39121528

Габаритный чертеж LL3-DR03



Размеры, мм

ОБЗОР КОМПАНИИ SICK

Компания SICK – ведущий производитель интеллектуальных датчиков и комплексных решений для промышленного применения. Уникальный спектр продукции и услуг формирует идеальную основу для надежного и эффективного управления процессами, защиты людей от несчастных случаев и предотвращения нанесения вреда окружающей среде.

Мы обладаем солидным опытом в самых разных отраслях и знаем все о ваших технологических процессах и требованиях. Поэтому, благодаря интеллектуальным датчикам, мы в состоянии предоставить именно то, что нужно нашим клиентам. В центрах прикладного применения в Европе, Азии и Северной Америке системные решения тестируются и оптимизируются под нужды заказчика. Все это делает нас надежным поставщиком и партнером по разработке.

Всеобъемлющий перечень услуг придает завершенность нашему ассортименту: SICK LifeTime Services оказывает поддержку на протяжении всего жизненного цикла оборудования и гарантирует безопасность и производительность.

Вот что для нас значит термин «Sensor Intelligence».

РЯДОМ С ВАМИ В ЛЮБОЙ ТОЧКЕ МИРА:

Контактные лица и представительства → www.sick.com