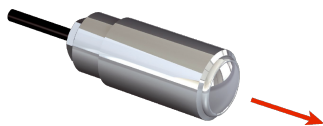


LL3-TX01S01

Оптоволоконный кабель

ОПТОВОЛОКОННЫЕ ДАТЧИКИ

SICK
Sensor Intelligence.



информация для заказа

тип	артикул
LL3-TX01S01	5343641

Другие варианты исполнения устройства и аксессуары → www.sick.com/Оптоволоконный_кабель

подробные технические данные

Характеристики

Тип устройства	Оптоволоконный кабель
Принцип действия	Система на пересечение луча, состоит из излучателя и приёмника
Форма головки оптоволоконного кабеля	Резьбовая гильза
Область применения	Стандарт
Особые свойства	Материал, оптоволоконная головка, а также крепёжный материал из нержавеющей стали V4A (1.4404, 316L)
Совместимые оптоволоконные усилители	GLL70, WLL80, WLL180, GLL170(T), WLL24 Ex
Дистанция работы, макс.	38.000 mm (Расстояние срабатывания WLL80 при 8 мс)
Минимальный диаметр объекта	0,5 mm ¹⁾
Головка оптоволоконного кабеля	
Угол излучения	14°
Встроенная линза	Да
Совместимость с насадочными линзами	Нет
Оптоволоконный кабель	
Совместимость с инфракрасным световым излучением	Нет
Укорачиваемый оптоволоконный кабель	✓
Требуются переходные концевые гильзы	Нет
Входит в комплект поставки	Крепление, 4 x шестигранные гайки M12, устройство для резки оптоволоконных кабелей FC (5304141), защитная оболочка для головки оптоволоконного кабеля

¹⁾ Наименьший распознаваемый объект был определен при оптимальном расстоянии измерения и оптимальной настройке.

Механика

Головка оптоволоконного кабеля	
Источник света	Осевая
Диаметр резьбы (корпус)	M12
Оптоволоконный кабель	
Длина оптоволоконного кабеля	20.000 mm
Радиус изгиба	30 mm
Динамическая гибкость (робототехника)	Нет
Наружный диаметр, соединение оптоволоконного кабеля	2,2 mm
Расположение волокна	Одиночное волокно
Структура сердечника	Ø 1,5 mm Одиночное волокно

Материал	Головка оптоволоконного кабеля	Нержавеющая сталь V4A (1.4404, 316L)
	Оплетка	Polyethylen (PE)
	Волокно	Polymethylmethacrylat (PMMA)
Вес	24 g	

Данные окружающей среды

Диапазон температур при работе	-40 °C ... +60 °C
---------------------------------------	-------------------

Дальность сканирования с WLL80

Режим работы 16 мкс	6.000 mm
Режим работы 70 мкс	16.700 mm
Режим работы 250 мкс	28.000 mm
Режим работы 500 мкс	33.000 mm
Режим работы 1 мс	38.000 mm
Режим работы 2 мс	38.000 mm
Режим работы 8 мс	38.000 mm
Примечание	Расстояния срабатывания оптоволоконных датчиков с типом излучения: видимый красный свет

Дальность сканирования с WLL180T

Режим работы 16 мкс	1.800 mm
Режим работы 70 мкс	7.000 mm
Режим работы 250 мкс	12.000 mm
Режим работы 2 мс	25.000 mm
Режим работы 8 мс	38.000 mm
Примечание	Расстояния срабатывания оптоволоконных датчиков с типом излучения: видимый красный свет

Дальность сканирования с GLL170

Режим работы 250 мкс	2.700 mm
-----------------------------	----------

Дальность сканирования с GLL170T

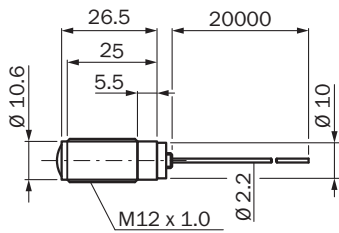
Режим работы 50 мкс	6.890 mm
Режим работы 250 мкс	10.810 mm

Классификации

ECLASS 5.0	27270905
ECLASS 5.1.4	27270905
ECLASS 6.0	27270905
ECLASS 6.2	27270905
ECLASS 7.0	27270905
ECLASS 8.0	27270905
ECLASS 8.1	27270905
ECLASS 9.0	27270905
ECLASS 10.0	27270905

ECLASS 11.0	27270905
ECLASS 12.0	27270905
ETIM 5.0	EC002651
ETIM 6.0	EC002651
ETIM 7.0	EC002651
ETIM 8.0	EC002651
UNSPSC 16.0901	39121528

Габаритный чертёж LL3-TX01



All dimensions in mm

Размеры, мм

ОБЗОР КОМПАНИИ SICK

Компания SICK – ведущий производитель интеллектуальных датчиков и комплексных решений для промышленного применения. Уникальный спектр продукции и услуг формирует идеальную основу для надежного и эффективного управления процессами, защиты людей от несчастных случаев и предотвращения нанесения вреда окружающей среде.

Мы обладаем солидным опытом в самых разных отраслях и знаем все о ваших технологических процессах и требованиях. Поэтому, благодаря интеллектуальным датчикам, мы в состоянии предоставить именно то, что нужно нашим клиентам. В центрах прикладного применения в Европе, Азии и Северной Америке системные решения тестируются и оптимизируются под нужды заказчика. Все это делает нас надежным поставщиком и партнером по разработке.

Всеобъемлющий перечень услуг придает завершенность нашему ассортименту: SICK LifeTime Services оказывает поддержку на протяжении всего жизненного цикла оборудования и гарантирует безопасность и производительность.

Вот что для нас значит термин «Sensor Intelligence».

РЯДОМ С ВАМИ В ЛЮБОЙ ТОЧКЕ МИРА:

Контактные лица и представительства → www.sick.com