



WS/WE45-P250

W45

ФОТОЭЛЕКТРИЧЕСКИЕ ДАТЧИКИ

SICK
Sensor Intelligence.



информация для заказа

тип	артикул
WS/WE45-P250	1010983

Другие варианты исполнения устройства и аксессуары → www.sick.com/W45

Изображения могут отличаться от оригинала



подробные технические данные

Характеристики

Принцип действия	Однопроходной датчик (на пересечение луча)
Размеры (Ш x В x Г)	60 mm x 105 mm x 105 mm
Форма корпуса (выход света)	Прямоугольный
Дистанция работы, макс.	0 m ... 350 m
Расстояние срабатывания	0 m ... 300 m
Фокус	Ок. 0,9°
Вид излучения	Инфракрасный свет
ИСТОЧНИК ИЗЛУЧЕНИЯ	Светодиод ¹⁾
Размеры светового пятна (расстояние)	Ø 4,5 m (300 m)
Угол излучения	Ок. 0,9°
Настройка	Потенциометр
Особые свойства	Обогрев ветрового стекла, динамический, в сочетании со стеклянным ветровым стеклом

¹⁾ Средний срок службы: 100 000 ч при T_U = +25 °C.

Механика/электроника

Напряжение питания U_B	10 V DC ... 60 V DC ¹⁾
Остаточная пульсация	< 5 V _{ss} ²⁾

¹⁾ Предельные значения.

²⁾ Не допускается превышение или занижение допусков U_y.

³⁾ Без нагрузки.

⁴⁾ Продолжительность сигнала при омической нагрузке.

⁵⁾ При соотношении светло/темно 1:1.

⁶⁾ A = подключения U_y с защитой от переплюсовки.

⁷⁾ C = подавление импульсных помех.

⁸⁾ D = выходы с защитой от короткого замыкания.

⁹⁾ Расчетное напряжение: 50 В пост. тока.

¹⁰⁾ Мигает с частотой около 5 Гц, после UV дискретный.

¹¹⁾ До 140 °C с охлаждающими пластинами (см. аксессуары).

Потребляемый ток, передатчик	250 mA ³⁾
Потребляемый ток, приемник	250 mA ³⁾
Переключающий выход	PNP
Функция выходного сигнала	Комплементарный
Тип переключения	СВЕТЛО/ТЕМНО
Выходной ток I_{макс.}	≤ 200 mA
Оценка	≤ 500 μs ⁴⁾
Частота переключения	1.000 Hz ⁵⁾
Функцией времени	Задержка включения Задержка выключения Замедление включения и выключения
Время задержки	Регулируется на переключателе временной задержки, 0,5 s, 0,015 s ... 12 s, 0,3 s
Вид подключения	Клеммное подключение с PG13,5, 6-конт.
Схемы защиты	A ⁶⁾ C ⁷⁾ D ⁸⁾
Класс защиты	I ⁹⁾
Вес	1.600 g
Обогрев переднего стекла	✓
Выход сигнала о загрязнении	100 mA ¹⁰⁾
Материал корпуса	Металл
Тип защиты	IP67
Тестовый вход, передатчик выкл.	TE после 0 V
Диапазон температур при работе	-25 °C ... +55 °C ¹¹⁾
Диапазон температур при хранении	-40 °C ... +70 °C
Артикул отдельных компонентов	2081962 WE45-P250S30 2081963 WS45-D250S30

¹⁾ Пределные значения.

²⁾ Не допускается превышение или занижение допусков U_v.

³⁾ Без нагрузки.

⁴⁾ Продолжительность сигнала при омической нагрузке.

⁵⁾ При соотношении светло/темно 1:1.

⁶⁾ A = подключения U_v с защитой от переплюсовки.

⁷⁾ C = подавление импульсных помех.

⁸⁾ D = выходы с защитой от короткого замыкания.

⁹⁾ Расчетное напряжение: 50 В пост. тока.

¹⁰⁾ Мигает с частотой около 5 Гц, после UV дискретный.

¹¹⁾ До 140 °C с охлаждающими пластинами (см. аксессуары).

Параметры техники безопасности

MTTF_D	463 лет
DC_{avg}	0 %

Сертификаты

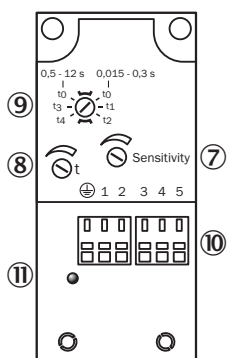
EU declaration of conformity	✓
UK declaration of conformity	✓
ACMA declaration of conformity	✓

Moroccan declaration of conformity	✓
China RoHS	✓
Photobiological safety (DIN EN 62471) certificate	✓

Классификации

ECLASS 5.0	27270901
ECLASS 5.1.4	27270901
ECLASS 6.0	27270901
ECLASS 6.2	27270901
ECLASS 7.0	27270901
ECLASS 8.0	27270901
ECLASS 8.1	27270901
ECLASS 9.0	27270901
ECLASS 10.0	27270901
ECLASS 11.0	27270901
ECLASS 12.0	27270901
ETIM 5.0	EC002716
ETIM 6.0	EC002716
ETIM 7.0	EC002716
ETIM 8.0	EC002716
UNSPSC 16.0901	39121528

Варианты настройки



- ⑦ регулятор чувствительности
- ⑧ установка времени
- ⑨ переключатель времени задержки
- ⑩ клеммная колодка
- ⑪ индикатор коммутационного состояния

Вид подключения

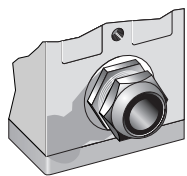
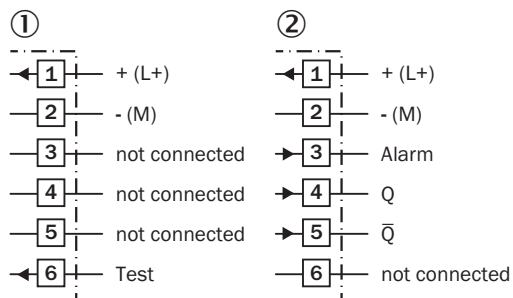


Схема соединений Cd-166



① Передатчик

② Приемник

Характеристика

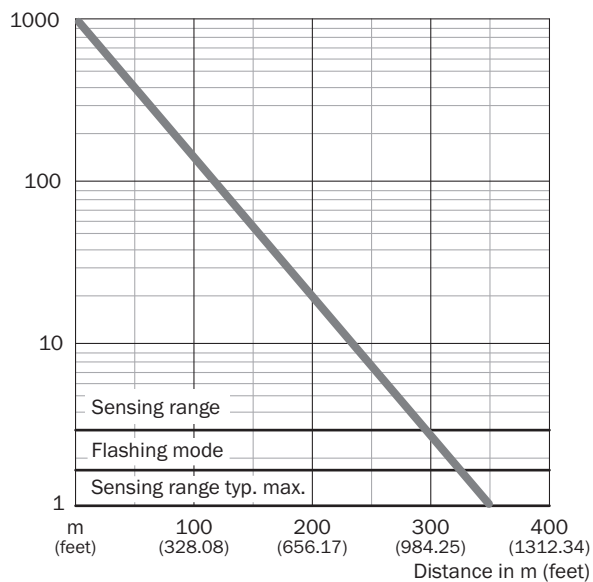
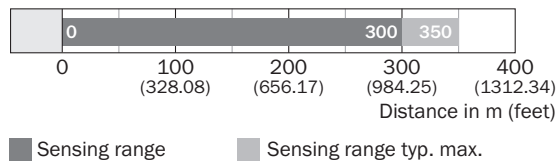
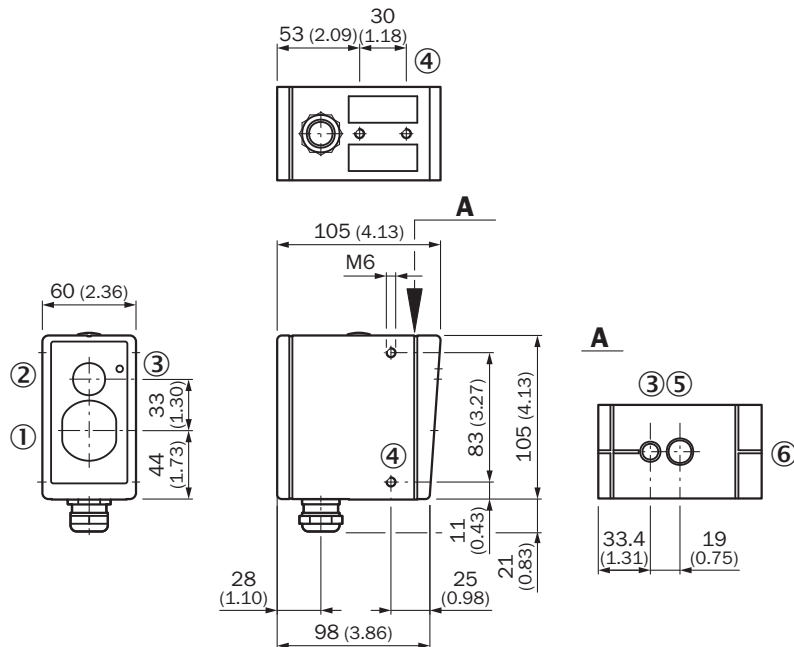


Диаграмма расстояний срабатывания



Габаритный чертёж




Размеры, мм

- ① середина оптической оси передатчика (WS),
- ① середина оптической оси приемника (WE)
- ② объектив с искателем
- ③ индикация приема
- ④ крепежная резьба М6, глубина 8 мм
- ⑤ окуляр для вспомогательного устройства юстировки
- ⑥ визирная щель

рекомендуемые аксессуары

Другие варианты исполнения устройства и аксессуары → www.sick.com/W45

	Краткое описание	тип	артикул
Система крепления			
	<ul style="list-style-type: none"> • Описание: Крепежный уголок • Материал: Сталь • Детали: Оцинкованная сталь • Комплект поставки: Вкл. крепежный материал 	BEF-WN-W45	2011480

ОБЗОР КОМПАНИИ SICK

Компания SICK – ведущий производитель интеллектуальных датчиков и комплексных решений для промышленного применения. Уникальный спектр продукции и услуг формирует идеальную основу для надежного и эффективного управления процессами, защиты людей от несчастных случаев и предотвращения нанесения вреда окружающей среде.

Мы обладаем солидным опытом в самых разных отраслях и знаем все о ваших технологических процессах и требованиях. Поэтому, благодаря интеллектуальным датчикам, мы в состоянии предоставить именно то, что нужно нашим клиентам. В центрах прикладного применения в Европе, Азии и Северной Америке системные решения тестируются и оптимизируются под нужды заказчика. Все это делает нас надежным поставщиком и партнером по разработке.

Всеобъемлющий перечень услуг придает завершенность нашему ассортименту: SICK LifeTime Services оказывает поддержку на протяжении всего жизненного цикла оборудования и гарантирует безопасность и производительность.

Вот что для нас значит термин «Sensor Intelligence».

РЯДОМ С ВАМИ В ЛЮБОЙ ТОЧКЕ МИРА:

Контактные лица и представительства → www.sick.com