



ELG6-1080P521

ELG

АВТОМАТИЗИРОВАННЫЕ СВЕТОВЫЕ ЗАВЕСЫ

SICK
Sensor Intelligence.



информация для заказа

тип	артикул
ELG6-1080P521	1025586

Другие варианты исполнения устройства и аксессуары → www.sick.com/ELG

Изображения могут отличаться от оригинала



подробные технические данные

Характеристики

Принцип работы датчика	Передатчик/приемник
Минимальный размер детектируемого объекта (MDO)	65 mm ¹⁾
Расстояние между лучами	60 mm
Количество лучей	19
Высота контроля	1.080 mm
Оценка лучей	Паралельные лучи

¹⁾ Паралельные лучи.

Механика/электроника

Длина волны	880 nm
Напряжение питания U_V	Пост. ток 15 V ... 30 V ¹⁾
Потребляемый ток передатчика	< 100 mA ¹⁾
Потребляемый ток приемника	< 100 mA ¹⁾
Остаточная пульсация	< 5 V _{ss}
Выходной ток $I_{\text{макс.}}$	≤ 100 mA
Выходная нагрузка, ёмкостная	100 nF
Выходная нагрузка, индуктивная	1 H
Время инициализации	1 s
Переключающий выход	2 x PNP ²⁾

¹⁾ Типовые значения.

²⁾ Q / \bar{Q} .

³⁾ Q = активно, если прерван, как минимум, один луч, /Q = активно, если все лучи свободны.

⁴⁾ Эксплуатация на открытом воздухе только с внешним защитным корпусом.

Выходной режим	Q «ТЕМНО» ³⁾
Размеры (Ш x В x Г)	34 mm x 1.156 mm x 29 mm
Вид подключения	Разъем M12, 4-конт.
Материал корпуса	Алюминий
Дисплей	LED
Синхронизация	Оптическая
Тип защиты	IP65 4)
Схемы защиты	U _B -подключения с защитой от переполюсовки Выход Q с защитой от короткого замыкания Подавление импульсных помех
Класс защиты	III
Вес	3.000 g
Частота импульсов	250 kHz
Лицевая панель	PMMA

1) Типовые значения.

2) Q / Q̇.

3) Q = активно, если прерван, как минимум, один луч, /Q = активно, если все лучи свободны.

4) Эксплуатация на открытом воздухе только с внешним защитным корпусом.

Производительность

Максимальная дальность сканирования	17 m
Минимальная дальность сканирования	≥ 0 mm
Дистанция работы	12 m
Оценка	100 ms ¹⁾

1) С омиической нагрузкой.

Данные окружающей среды

Ударопрочность	10 g / DIN EN 60068-2-29 / 16 ms
Виброустойчивость	5 g, 10 Hz ... 55 Hz (IEC 68-2-6)
ЭМС	EN 60947-5-2
Нечувствительность ко внешним источникам света	Непрямой: ≤ 150.000 lx ¹⁾
Диапазон температур при работе	-25 °C ... +55 °C
Диапазон температур при хранении	-40 °C ... +70 °C

1) Солнечный свет.

Сертификаты

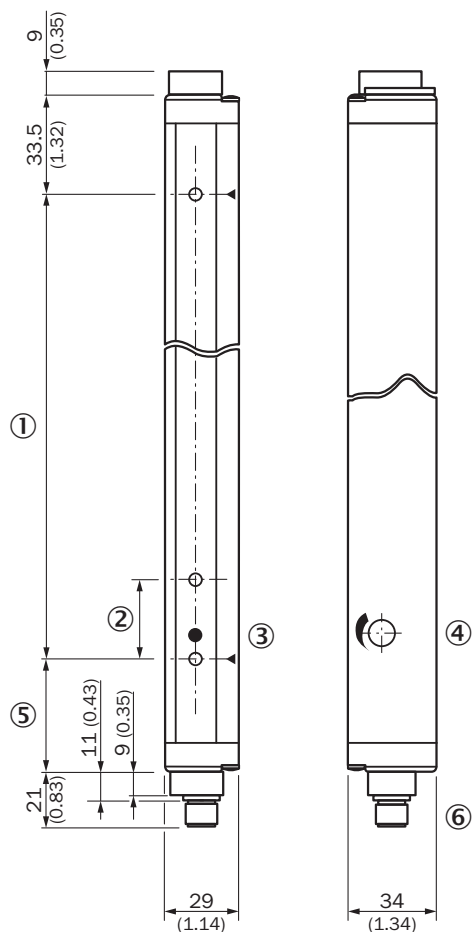
EU declaration of conformity	✓
UK declaration of conformity	✓
ACMA declaration of conformity	✓
Moroccan declaration of conformity	✓
China RoHS	✓

Классификации

ECLASS 5.0	27270910
-------------------	----------

ECLASS 5.1.4	27270910
ECLASS 6.0	27270910
ECLASS 6.2	27270910
ECLASS 7.0	27270910
ECLASS 8.0	27270910
ECLASS 8.1	27270910
ECLASS 9.0	27270910
ECLASS 10.0	27270910
ECLASS 11.0	27270910
ECLASS 12.0	27270910
ETIM 5.0	EC002549
ETIM 6.0	EC002549
ETIM 7.0	EC002549
ETIM 8.0	EC002549
UNSPSC 16.0901	39121528

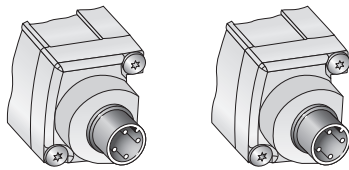
Габаритный чертеж ELG3/ELG6



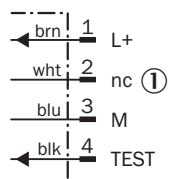
Размеры, мм

- ① Высота контроля
- ② разделение луча ELG3: 30 мм/ELG6: 60 мм
- ③ индикатор состояния (ELGE)/«Power-on» (ELGS)
- ④ регулятор чувствительности
- ⑤ расстояние до первого луча; ELG3: 42,5 мм / ELG6: 72,5 мм
- ⑥ Соединение

ТИП И СХЕМА ПОДКЛЮЧЕНИЯ

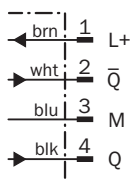


Sender

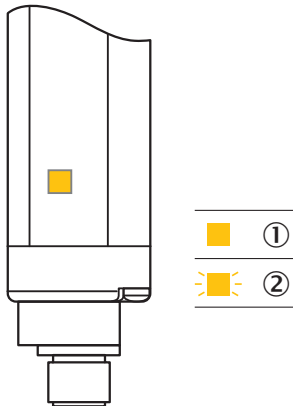


① не занято

Receiver



СД-индикатор приемника

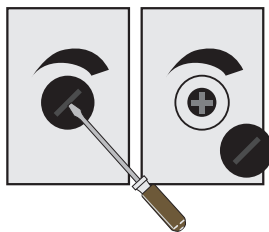


- ① путь луча свободен (юстировка ОК)
- ② сообщение о загрязнении

специальные функции

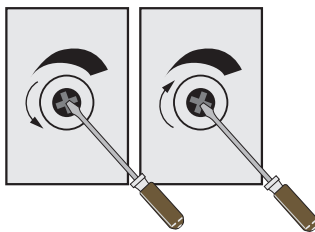
Sensitivity adjustment

1. Remove cap



Remove cap with screw driver.

2. Potentiometer adjustment

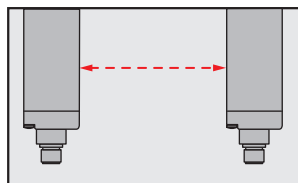


Turn left = for a lower range.
Turn right = for a higher range.

Sensitivity adjustment



Optical synchronisation



The light grid communicates via the light beams. A cable is not necessary for the optical synchronisation.

рекомендуемые аксессуары

Другие варианты исполнения устройства и аксессуары → www.sick.com/ELG

	Краткое описание	тип	артикул
Система крепления			
	<ul style="list-style-type: none"> • Описание: Крепежный комплект 1, наклоняемый, Swivel Mount • Материал: Пластик • Детали: Пластик • Единица упаковки: 4 шт. • Предназначено для: Защитные поля любой высоты в малом корпусе 	BEF-2SMKEAKU4	2019649
разъемы и кабели			
	<ul style="list-style-type: none"> • Описание: Кабель датчик/пускатель, без экрана • Вид разъема, конец А: Разъем "мама", M12, 4-контактный, прямой, А-кодир. • Вид разъема, конец В: Свободный конец провода • Тип сигнала: Кабель датчик/пускатель • Кабель: 5 м, 4 жилы, PVC • Область применения: Ненагруженные зоны, Химические продукты 	YF2A14-050VB3XLEAX	2096235

ОБЗОР КОМПАНИИ SICK

Компания SICK – ведущий производитель интеллектуальных датчиков и комплексных решений для промышленного применения. Уникальный спектр продукции и услуг формирует идеальную основу для надежного и эффективного управления процессами, защиты людей от несчастных случаев и предотвращения нанесения вреда окружающей среде.

Мы обладаем солидным опытом в самых разных отраслях и знаем все о ваших технологических процессах и требованиях. Поэтому, благодаря интеллектуальным датчикам, мы в состоянии предоставить именно то, что нужно нашим клиентам. В центрах прикладного применения в Европе, Азии и Северной Америке системные решения тестируются и оптимизируются под нужды заказчика. Все это делает нас надежным поставщиком и партнером по разработке.

Всеобъемлющий перечень услуг придает завершенность нашему ассортименту: SICK LifeTime Services оказывает поддержку на протяжении всего жизненного цикла оборудования и гарантирует безопасность и производительность.

Вот что для нас значит термин «Sensor Intelligence».

РЯДОМ С ВАМИ В ЛЮБОЙ ТОЧКЕ МИРА:

Контактные лица и представительства → www.sick.com