



GTB10-R3821

G10

ФОТОЭЛЕКТРИЧЕСКИЕ ДАТЧИКИ

SICK
Sensor Intelligence.



Изображения могут отличаться от оригинала



информация для заказа

| тип | артикул |
|-------------|---------|
| GTB10-R3821 | 1065863 |

Другие варианты исполнения устройства и аксессуары → www.sick.com/G10

подробные технические данные

Характеристики

| | |
|---|----------------------------------|
| Принцип действия | Датчик с отражением от объекта |
| Принцип действия, детали | Подавление заднего фона |
| Размеры (Ш x В x Г) | 20 mm x 50 mm x 51,5 mm |
| Форма корпуса (выход света) | Прямоугольный |
| Дистанция работы, макс. | 20 mm ... 1.200 mm ¹⁾ |
| Вид излучения | Инфракрасный свет |
| ИСТОЧНИК ИЗЛУЧЕНИЯ | Светодиод ²⁾ |
| Размеры светового пятна (расстояние) | Ø 22 mm (700 mm) |
| Длина волны | 850 nm |
| Настройка | Потенциометр, 5 оборотов |

¹⁾ Распознаваемый объект с коэффициентом отражения 90 % (относительно стандартного белого, DIN 5033).

²⁾ Средний срок службы: 100 000 ч при T_U = +25 °C.

Механика/электроника

| | |
|---|--|
| Напряжение питания U_e | 24 V AC/DC ... 240 V AC/DC ¹⁾ |
| Остаточная пульсация | < 10 % |

¹⁾ +/- 10 %.

²⁾ При индуктивной или емкостной нагрузке предусмотреть необходимое искрогашение.

³⁾ При соотношении светло/темно 1:1.

⁴⁾ Запрещается деформировать кабель ниже 0 °C.

⁵⁾ C = подавление импульсных помех.

⁶⁾ Расчетное напряжение: 250 В перем. тока.

⁷⁾ При питании от постоянного тока длина кабелей между источником питания и датчиком должна быть меньше 30 м.

⁸⁾ UL: 0 °C ... +50 °C.

⁹⁾ Отвечает требованиям согласно UL325, если используется внешний защитный корпус (например, BEF-G10WSG, 2071960).

| | |
|---|--|
| Потребляемая мощность | ≤ 2,5 VA |
| Переключающий выход | Реле, SPDT, электрически изолированный ²⁾ |
| Тип переключения | СВЕТЛО/ТЕМНО ²⁾ |
| Макс. мощность переключения (ток/напряжение) | 0,11 A (250 V DC) 3 A (30 V DC) 3 A (250 V AC) |
| Оценка | ≤ 10 ms |
| Частота переключения | 20 Hz ³⁾ |
| Вид подключения | Кабель, 5-жильный, 2 м ⁴⁾ |
| Материал кабеля | Пластик, PVC |
| Сечение провода | 0,25 mm ² |
| Схемы защиты | C ⁵⁾ |
| Класс защиты | II ⁶⁾ |
| Вес | 115 g |
| Излучение помех | EN 61000-6-3 (2011-09) ⁷⁾ |
| Материал корпуса | Пластик, ABS/PMMA |
| Тип защиты | IP67 |
| Реле, циклы переключения, мин. | 100 000 циклов (3 A) |
| Категория потребления | DC-13 (согласно EN 60947-1) AC-15 (согласно EN 60947-1) |
| Электромагнитная совместимость (ЭМС) | EN 60947-5-2 EN 61000-6-3 (2011-09) |
| Диапазон температур при работе | -30 °C ... +60 °C ⁸⁾ |
| Диапазон температур при хранении | -40 °C ... +70 °C |
| № файла UL | NRKH.E348498 & NRKH7.E348498 |
| Прочие стандарты | UL325 ⁹⁾ |

1) +/- 10 %.

2) При индуктивной или емкостной нагрузке предусмотреть необходимое искрогашение.

3) При соотношении светло/темно 1:1.

4) Запрещается деформировать кабель ниже 0 °C.

5) C = подавление импульсных помех.

6) Расчетное напряжение: 250 В перем. тока.

7) При питании от постоянного тока длина кабелей между источником питания и датчиком должна быть меньше 30 м.

8) UL: 0 °C ... +50 °C.

9) Отвечает требованиям согласно UL325, если используется внешний защитный корпус (например, BEF-G10WSG, 2071960).

Параметры техники безопасности

| | |
|-------------------------|---|
| MTTF_D | 1.279 лет |
| DC_{avg} | 0 % |
| B_{10D} | 59.123 Циклы переключения ¹⁾ |

¹⁾ Только для устройств с электромеханическими компонентами. В этом случае значение MTTF_D всего устройства должно рассчитываться на основании заданного значения B_{10D}, количества циклов переключения и заданного значения MTTF_D.

Сертификаты

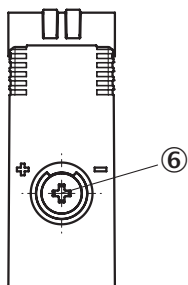
| | |
|---------------------------------------|---|
| UK declaration of conformity | ✓ |
| ACMA declaration of conformity | ✓ |

| | |
|---|---|
| Moroccan declaration of conformity | ✓ |
| China RoHS | ✓ |
| CCC certificate | ✓ |
| cULus certificate | ✓ |
| Photobiological safety (DIN EN 62471) certificate | ✓ |

Классификации

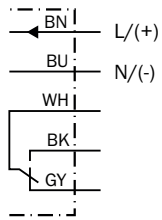
| | |
|----------------|----------|
| ECLASS 5.0 | 27270904 |
| ECLASS 5.1.4 | 27270904 |
| ECLASS 6.0 | 27270904 |
| ECLASS 6.2 | 27270904 |
| ECLASS 7.0 | 27270904 |
| ECLASS 8.0 | 27270904 |
| ECLASS 8.1 | 27270904 |
| ECLASS 9.0 | 27270904 |
| ECLASS 10.0 | 27270904 |
| ECLASS 11.0 | 27270904 |
| ECLASS 12.0 | 27270903 |
| ETIM 5.0 | EC002719 |
| ETIM 6.0 | EC002719 |
| ETIM 7.0 | EC002719 |
| ETIM 8.0 | EC002719 |
| UNSPSC 16.0901 | 39121528 |

Варианты настройки

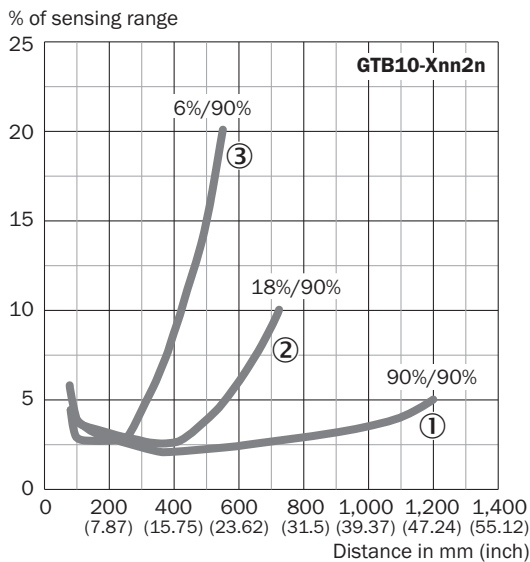


⑥ настройка расстояния срабатывания

Схема соединений Cd-163

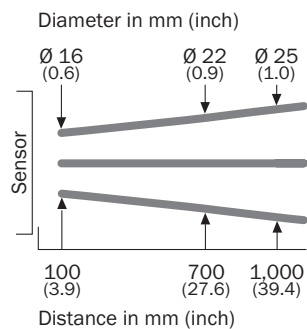


Дальность сканирования

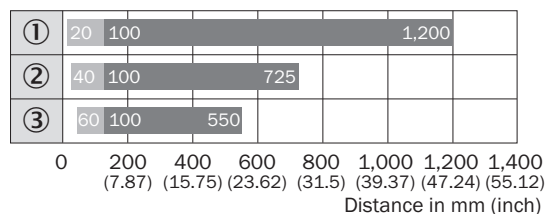


- ① Расстояние срабатывания на белом, коэффициент диффузного отражения 90 %
- ② Расстояние срабатывания на сером, коэффициент диффузного отражения 18 %
- ③ Расстояние срабатывания на черном, коэффициент диффузного отражения 6 %

Размер светового пятна



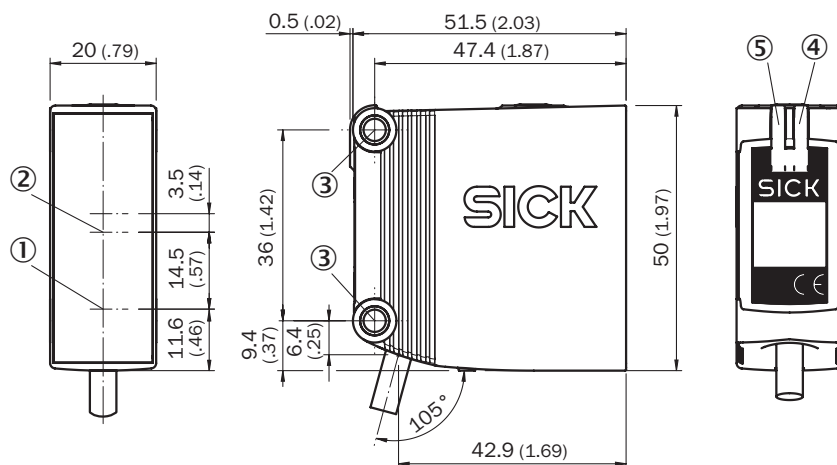
Дальность сканирования



■ Sensing range ■ Sensing range max.

- ① Расстояние срабатывания на белом, коэффициент диффузного отражения 90 %
- ② Расстояние срабатывания на сером, коэффициент диффузного отражения 18 %
- ③ Расстояние срабатывания на черном, коэффициент диффузного отражения 6 %

Габаритный чертеж GTB10, АС/DC, кабель






Размеры, мм

- ① Центр оптической оси, излучатель
- ② Середина оптической оси приёмника
- ③ крепежное отверстие, Ø 4,2 мм
- ④ СД-индикатор желтый: состояние приема света
- ⑤ СД-индикатор зеленый: индикация питания

рекомендуемые аксессуары

Другие варианты исполнения устройства и аксессуары → www.sick.com/G10

| | Краткое описание | тип | артикул |
|---|--|---------------|---------|
| Система крепления | | | |
|  | <ul style="list-style-type: none"> Описание: Q-Lock, система монтажных штанг для G10 и отражателя P250 Материал: Цинк, литье под давлением, Сталь Детали: Цинковое литье под давлением, Оцинкованная сталь Предназначено для: G10 и отражатель P250 | BEF-KHSQ12R01 | 2071260 |
|  | <ul style="list-style-type: none"> Описание: Крепежный уголок с шарнирным рукавом Материал: Сталь Детали: Оцинкованная сталь Комплект поставки: Вкл. крепежный материал Предназначено для: W16, W26, W11, W12, W23, W27, Dх50, W280, G10 | BEF-WN-MULTI2 | 2093945 |
| разъемы и кабели | | | |
|  | <ul style="list-style-type: none"> Описание: Без экрана Вид разъема, конец А: Разъем, M12, 5-контактный, прямой, А-кодир. Компоненты для подключения: Винтовые зажимы Допустимое сечение провода: ≤ 0,75 mm² Примечание: Для оснащения промышленных сетей | STE-1205-G | 6022083 |

ОБЗОР КОМПАНИИ SICK

Компания SICK – ведущий производитель интеллектуальных датчиков и комплексных решений для промышленного применения. Уникальный спектр продукции и услуг формирует идеальную основу для надежного и эффективного управления процессами, защиты людей от несчастных случаев и предотвращения нанесения вреда окружающей среде.

Мы обладаем солидным опытом в самых разных отраслях и знаем все о ваших технологических процессах и требованиях. Поэтому, благодаря интеллектуальным датчикам, мы в состоянии предоставить именно то, что нужно нашим клиентам. В центрах прикладного применения в Европе, Азии и Северной Америке системные решения тестируются и оптимизируются под нужды заказчика. Все это делает нас надежным поставщиком и партнером по разработке.

Всеобъемлющий перечень услуг придает завершенность нашему ассортименту: SICK LifeTime Services оказывает поддержку на протяжении всего жизненного цикла оборудования и гарантирует безопасность и производительность.

Вот что для нас значит термин «Sensor Intelligence».

РЯДОМ С ВАМИ В ЛЮБОЙ ТОЧКЕ МИРА:

Контактные лица и представительства → www.sick.com