

UC30-215163

UC30

УЛЬТРАЗВУКОВЫЕ ДАТЧИКИ РАССТОЯНИЯ

SICK
Sensor Intelligence.



информация для заказа

тип	артикул
UC30-215163	6054716

Другие варианты исполнения устройства и аксессуары → www.sick.com/UC30



подробные технические данные

Характеристики

Дистанция измерения, предельная дистанция измерения	600 mm ... 6.000 mm, 8.000 mm
Разрешение	≥ 0,18 mm
Повторяемость	± 0,15 % ¹⁾
Точность измерения	± 1 % ^{2) 3)}
Температурная компенсация	✓
Оценка	240 ms ⁴⁾
Время вывода	60 ms
Ультразвуковая частота (типичная)	80 kHz
Зона действия (типичная)	См. диаграммы
Доп. функция	Обучаемый аналоговый выход, конфигурируемый аналоговый выход, инвертируемый аналоговый выход, синхронизация до 50 датчиков, мультиплексер: отсутствие взаимной интерференции датчиков количеством до 50, регулируемые измерительные фильтры: фильтры измеряемых величин/толщина фильтрующего слоя/подавление переднего плана/диапазон обнаружения/чувствительность и звуковой луч, сброс на заводские настройки
Параметры техники безопасности	
MTTF _D	101 лет
DC _{avg}	0%

¹⁾ Относительно текущего измеряемого значения, минимальное значение ≥ расширению.

²⁾ В отношении последнего результата измерения.

³⁾ Температурная компенсация может быть отключена, без компенсации: 0,17 % / K.

⁴⁾ Схема последующего сглаживания аналогового сигнала может в зависимости от ситуации увеличить время отклика до 200 %.

Интерфейсы

Аналоговый выход	
Количество	1
Вид	Токовый выход / Выход напряжения

¹⁾ При 4 mA ... 20 mA и U_B ≤ 20 В макс. нагрузка ≤ 100 Ω.

Функция	Автоматическое переключение между токовым выходом и выходом по напряжению в зависимости от нагрузки
Ток	4 mA ... 20 mA, $\leq 500 \Omega$ ¹⁾
Напряжение	0 V ... 10 V, $\geq 100.000 \Omega$
Разрешение	12 bit
Многофункциональный вход (MF)	1 x MF

¹⁾ При 4 mA ... 20 mA и $U_B \leq 20$ В макс. нагрузка $\leq 100 \Omega$.

Электрика

Напряжение питания U_B	Пост. ток 9 V ... 30 V ^{1) 2)}
Потребляемая мощность	$\leq 1,2$ W ³⁾
Время инициализации	< 450 ms ⁴⁾
Дисплей	2 x LED
Тип защиты	IP65 / IP67
Класс защиты	III

¹⁾ Предельные значения, с защитой от неправильной полярности. Эксплуатация в сетях с защитой от короткого замыкания: макс. 8 A, класс 2.

²⁾ 15 ... 30 В при использовании аналогового выхода напряжения.

³⁾ Без нагрузки.

⁴⁾ Схема последующего сглаживания аналогового сигнала в зависимости от ситуации может увеличивать время инициализации до 200 %.

Механика

Размеры (Ш x В x Г)	62 mm x 62 mm x 37,2 mm ¹⁾ 62 mm x 62 mm x 36,7 mm ²⁾
Тип корпуса	Прямоугольный
Выходной коннектор передатчика	Прямой
Материал корпуса	Пластик (PBT/PET, УЗ-преобразователь: пенополиуретан, эпоксидная смола и стеклянные элементы)
Вес	240 g
Вид подключения	Разъем, M12, 5-контактный

¹⁾ С серийного номера S/N 2405xxxx.

²⁾ До серийного номера S/N 2404xxxx.

Данные окружающей среды

Диапазон рабочих температур	-25 °C ... +70 °C
Диапазон температур при хранении	-40 °C ... +85 °C

Сертификаты

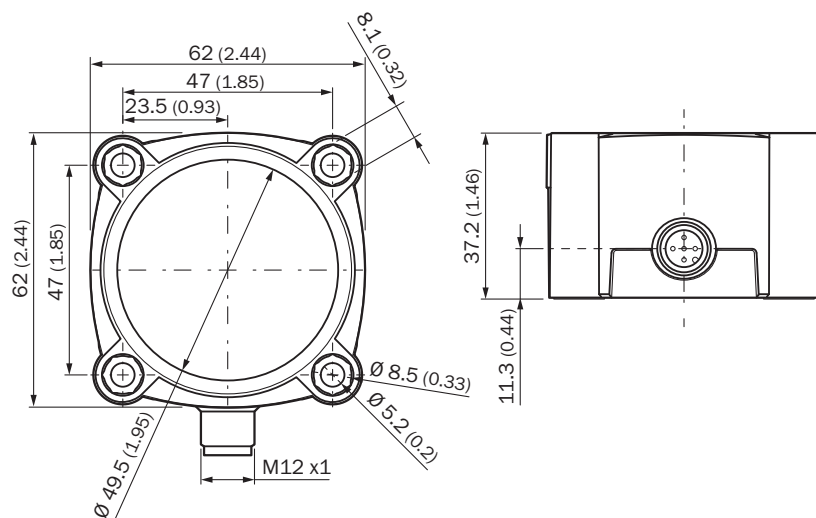
EU declaration of conformity	✓
UK declaration of conformity	✓
ACMA declaration of conformity	✓
Moroccan declaration of conformity	✓
China RoHS	✓
cULus certificate	✓

Классификации

ECLASS 5.0	27270804
-------------------	----------

ECLASS 5.1.4	27270804
ECLASS 6.0	27270804
ECLASS 6.2	27270804
ECLASS 7.0	27270804
ECLASS 8.0	27270804
ECLASS 8.1	27270804
ECLASS 9.0	27270804
ECLASS 10.0	27270804
ECLASS 11.0	27270804
ECLASS 12.0	27272806
ETIM 5.0	EC001846
ETIM 6.0	EC001846
ETIM 7.0	EC001846
ETIM 8.0	EC001846
UNSPSC 16.0901	41111960

Габаритный чертеж | С серийного номера S/N 2405xxxxx



Размеры, мм

Внимание: головка винта в отверстии теперь расположена на 12 мм ниже, проверьте длину винта.

Вид подключения

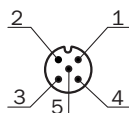
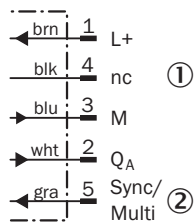


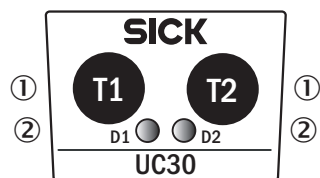
Схема соединений



① не занято

② Режим синхронизации и мультиплексирования, связь с Connect+

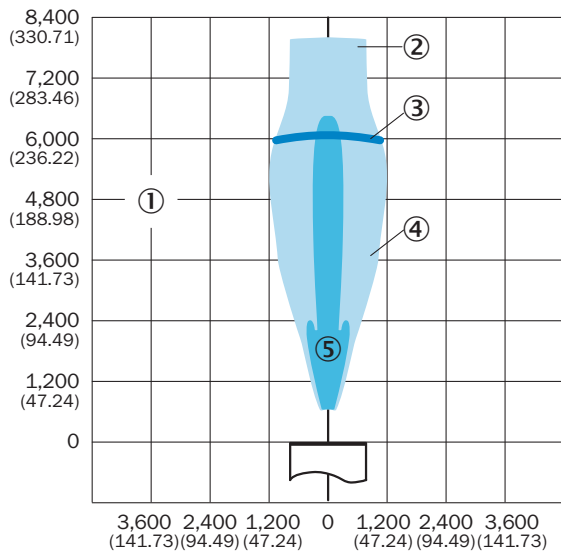
Варианты настройки | С серийного номера S/N 2405xxxxx



① Элементы управления

② СД-индикатор состояния

Зона распознавания



Размеры в мм (дюймах)

① зона распознавания зависит от отражающих свойств, размера и положения объекта

② предельная дальность сканирования





③ Дистанция работы

④ объект-образец: направленная пластина 500 x 500 мм

⑤ объект-образец: цилиндрический стержень диаметром 27 мм

рекомендуемые аксессуары

Другие варианты исполнения устройства и аксессуары → www.sick.com/UC30

	Краткое описание	тип	артикул
Программирующие устройства			
	<ul style="list-style-type: none"> • Сегмент продуктов: Интеграционные модули и адаптеры • Серия: Клонированные модули • Описание: Инструмент для визуализации, параметрирования и клонирования, 3-значный светодиодный индикатор, рабочее напряжение: 9 В...30 В пост. тока 	Адаптер Connect+ (CPA)	6037782
разъемы и кабели			
	<ul style="list-style-type: none"> • Вид разъема, конец А: Разъем "мама", M12, 5-контактный, прямой, А-кодир. • Вид разъема, конец В: Свободный конец провода • Тип сигнала: Кабель датчик/пускатель • Кабель: 2 м, 5 жил, PVC • Описание: Кабель датчик/пускатель, без экрана • Область применения: Химические продукты, ненагруженные зоны 	YF2A15-020VB5XLEAX	2096239
	<ul style="list-style-type: none"> • Вид разъема, конец А: Разъем "мама", M12, 5-контактный, прямой, А-кодир. • Вид разъема, конец В: Свободный конец провода • Тип сигнала: Кабель датчик/пускатель • Кабель: 0,6 м, 5 жил, PVC • Описание: Кабель датчик/пускатель, без экрана • Область применения: Химические продукты, ненагруженные зоны 	YF2A15-C60VB5XLEAX	2145570
	<ul style="list-style-type: none"> • Вид разъема, конец А: Разъем "мама", M12, 5-контактный, прямой, А-кодир. • Вид разъема, конец В: Свободный конец провода • Тип сигнала: Кабель датчик/пускатель • Кабель: 3 м, 5 жил, PVC • Описание: Кабель датчик/пускатель, без экрана • Область применения: Химические продукты, ненагруженные зоны 	YF2A15-030VB5XLEAX	2145572

ОБЗОР КОМПАНИИ SICK

Компания SICK – ведущий производитель интеллектуальных датчиков и комплексных решений для промышленного применения. Уникальный спектр продукции и услуг формирует идеальную основу для надежного и эффективного управления процессами, защиты людей от несчастных случаев и предотвращения нанесения вреда окружающей среде.

Мы обладаем солидным опытом в самых разных отраслях и знаем все о ваших технологических процессах и требованиях. Поэтому, благодаря интеллектуальным датчикам, мы в состоянии предоставить именно то, что нужно нашим клиентам. В центрах прикладного применения в Европе, Азии и Северной Америке системные решения тестируются и оптимизируются под нужды заказчика. Все это делает нас надежным поставщиком и партнером по разработке.

Всеобъемлющий перечень услуг придает завершенность нашему ассортименту: SICK LifeTime Services оказывает поддержку на протяжении всего жизненного цикла оборудования и гарантирует безопасность и производительность.

Вот что для нас значит термин «Sensor Intelligence».

РЯДОМ С ВАМИ В ЛЮБОЙ ТОЧКЕ МИРА:

Контактные лица и представительства → www.sick.com