



WSE9M4-3P2430

W9

ФОТОЭЛЕКТРИЧЕСКИЕ ДАТЧИКИ В СТАНДАРТНОМ КОРПУСЕ

SICK
Sensor Intelligence.



Изображения могут отличаться от оригинала



Информация для заказа

Тип	Артикул
WSE9M4-3P2430	1051913

Другие варианты исполнения устройства и аксессуары → www.sick.com/W9

Подробные технические данные

Характеристики

Принцип действия	Однопроходной датчик (на пересечение луча)
Размеры (Ш x В x Г)	12,2 mm x 52,2 mm x 23,6 mm
Форма корпуса (выход света)	Прямоугольный
Схема расположения отверстий	M4
Дистанция работы, макс.	0 m ... 10 m
Расстояние срабатывания	0 m ... 7 m
Вид излучения	Видимый красный свет
ИСТОЧНИК ИЗЛУЧЕНИЯ	Светодиод PinPoint ¹⁾
Размеры светового пятна (расстояние)	Ø 25 mm (1 m)
Длина волны	650 nm
Настройка	Отсутствует

¹⁾ Средний срок службы: 100 000 ч при T_U = +25 °C.

Механика/электроника

Напряжение питания U_B	10 V DC ... 30 V DC ¹⁾
Остаточная пульсация	< 5 V _{ss} ²⁾
Потребление тока	30 mA ³⁾
Переключающий выход	PNP ⁴⁾
Тип переключения	СВЕТЛО/ТЕМНО ⁴⁾
Выходной ток $I_{\text{макс.}}$	≤ 100 mA ⁵⁾
Оценка	< 0,5 ms ⁶⁾
Частота переключения	1.000 Hz ⁷⁾
Вид подключения	Разъем M12, 4-конт.
Схемы защиты	A ⁸⁾ B ⁹⁾ C ¹⁰⁾
Класс защиты	III
Вес	13 g
Материал корпуса	Пластик, VISTAL®
Материал, оптика	Пластик, PMMA
Тип защиты	IP66 IP67 IP69K
Тестовый вход, передатчик выкл.	Излучатель выкл.
Диапазон температур при работе	-40 °C ... +60 °C
Диапазон температур при хранении	-40 °C ... +75 °C
№ файла UL	NRKH.E181493
Артикул отдельных компонентов	2057932 WS9M4-3D2430 2057934 WE9M4-3P2430

1) Предельные значения при работе в защищенной от короткого замыкания сети макс. 8 A.
2) Не допускается превышение или занижение допуска U_V .
3) Без нагрузки.
4) Q = «СВЕТЛО».
5) При T_и 50 °C и выше допустим макс. ток нагрузки I_{max.} = 50 mA.
6) Продолжительность сигнала при омической нагрузке.
7) При соотношении светло/темно 1:1.
8) A = подключения U_V с защитой от переплюсовки.
9) B = входы и выходы с защитой от инверсии полярности.
10) C = подавление импульсных помех.

Параметры техники безопасности

MTTF _D	968 лет
DC _{avg}	0 %
T _M (заданная продолжительность работы)	20 лет

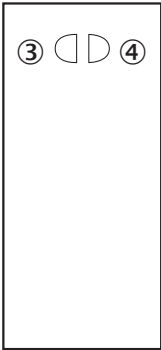
Классификации

ECLASS 5.0	27270901
ECLASS 5.1.4	27270901
ECLASS 6.0	27270901

ECLASS 6.2	27270901
ECLASS 7.0	27270901
ECLASS 8.0	27270901
ECLASS 8.1	27270901
ECLASS 9.0	27270901
ECLASS 10.0	27270901
ECLASS 11.0	27270901
ECLASS 12.0	27270901
ETIM 5.0	EC002716
ETIM 6.0	EC002716
ETIM 7.0	EC002716
ETIM 8.0	EC002716
UNSPSC 16.0901	39121528

Варианты настройки

Отсутствует возможность настройки



- ③ СД-индикатор желтый: состояние приема света
- ④ СД-индикатор зеленый: индикация питания

Вид подключения

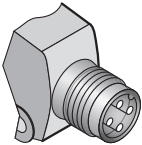


Схема соединений

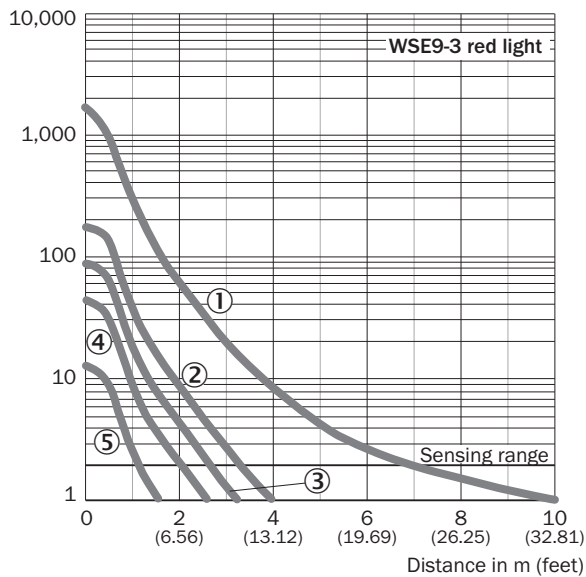
Cd-077



Характеристика

WSE9-3, красный свет, 10 м

Operating reserve



- ① Без диафрагм
- ② С щелевой диафрагмой, ширина 2,0 мм
- ③ С щелевой диафрагмой, ширина 1,5 мм
- ④ С щелевой диафрагмой, ширина 1,0 мм
- ⑤ С щелевой диафрагмой, ширина 0,5 мм

Размер светового пятна

WSE9-3, красный свет, 10 м

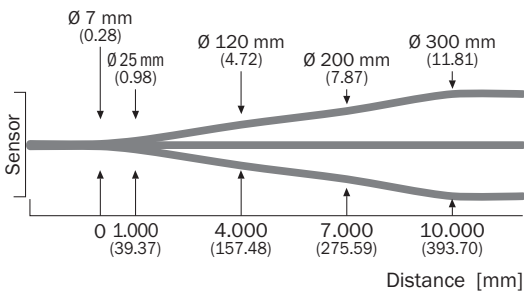
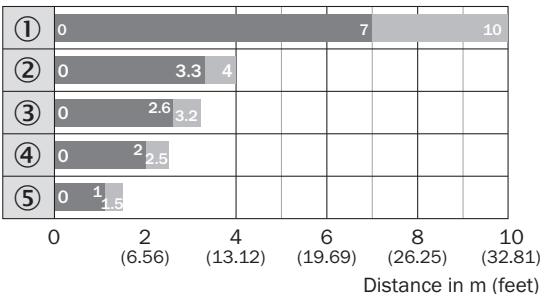


Диаграмма расстояний срабатывания

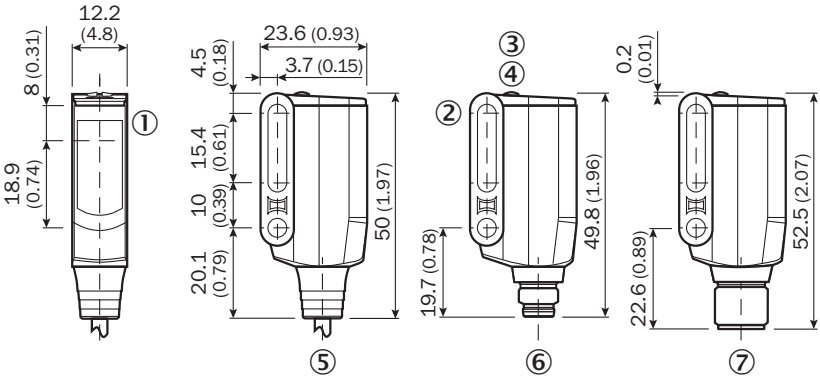
WSE9-3, красный свет, 10 м



- Sensing range ■ Sensing range, max. typ.
- ① Без диафрагм
 - ② С щелевой диафрагмой, ширина 2,0 мм
 - ③ С щелевой диафрагмой, ширина 1,5 мм
 - ④ С щелевой диафрагмой, ширина 1,0 мм
 - ⑤ С щелевой диафрагмой, ширина 0,5 мм

Габаритный чертеж (Размеры, мм)

WL9M4-3, WSE9M4-3



Рекомендуемые аксессуары

Другие варианты исполнения устройства и аксессуары → www.sick.com/W9

	Краткое описание	Тип	Артикул
Крепежные уголки и пластины			
	Крепежный уголок для настенного монтажа, Оцинкованная сталь, вкл. крепежный материал	BEF-W160	5305197
Разъемы и кабели			
	Головка А: Разъем, M8, 4-контактный, прямой Кабель: без экрана	STE-0804-G	6037323
	Головка А: Разъем, M12, 4-контактный, прямой Кабель: без экрана	STE-1204-G	6009932
	Головка А: разъём "мама", M12, 4-контактный, прямой, А-кодир. Головка В: свободный конец провода Кабель: Кабель датчик/пускатель, PVC, без экрана, 5 m	YF2A14-050VB3XLEAX	2096235
	Головка А: разъём "мама", M8, 4-контактный, прямой, А-кодир. Головка В: свободный конец провода Кабель: Кабель датчик/пускатель, PVC, без экрана, 5 m	YF8U14-050VA3XLEAX	2095889

ОБЗОР КОМПАНИИ SICK

Компания SICK – ведущий производитель интеллектуальных датчиков и комплексных решений для промышленного применения. Уникальный спектр продукции и услуг формирует идеальную основу для надежного и эффективного управления процессами, защиты людей от несчастных случаев и предотвращения нанесения вреда окружающей среде.

Мы обладаем солидным опытом в самых разных отраслях и знаем все о ваших технологических процессах и требованиях. Поэтому, благодаря интеллектуальным датчикам, мы в состоянии предоставить именно то, что нужно нашим клиентам. В центрах прикладного применения в Европе, Азии и Северной Америке системные решения тестируются и оптимизируются под нужды заказчика. Все это делает нас надежным поставщиком и партнером по разработке.

Всеобъемлющий перечень услуг придает завершенность нашему ассортименту: SICK LifeTime Services оказывает поддержку на протяжении всего жизненного цикла оборудования и гарантирует безопасность и производительность.

Вот что для нас значит термин «Sensor Intelligence».

РЯДОМ С ВАМИ В ЛЮБОЙ ТОЧКЕ МИРА:

Контактные лица и представительства → www.sick.com