

WT250-S142

W250

ФОТОЭЛЕКТРИЧЕСКИЕ ДАТЧИКИ

SICK
Sensor Intelligence.



Изображения могут отличаться от оригинала

информация для заказа

| тип | артикул |
|------------|---------|
| WT250-S142 | 6010622 |

входит в объем поставки: BEF-W250 (1)

Другие варианты исполнения устройства и аксессуары → www.sick.com/W250

подробные технические данные

Характеристики

| | |
|---|---|
| Принцип действия | Датчик с отражением от объекта |
| Принцип действия, детали | Подавление заднего фона |
| Размеры (Ш x В x Г) | 20 mm x 60 mm x 43 mm |
| Форма корпуса (выход света) | Прямоугольный |
| Дистанция работы, макс. | 100 mm ... 300 mm ¹⁾ |
| Расстояние срабатывания | 100 mm ... 300 mm |
| Фокус | 3° |
| Вид излучения | Видимый красный свет |
| ИСТОЧНИК ИЗЛУЧЕНИЯ | Светодиод ²⁾ |
| Размеры светового пятна (расстояние) | Ø 25 mm (300 mm) |
| Угол излучения | 3° |
| Настройка | Потенциометр, 2 оборота ³⁾ Потенциометр, 2 оборота |

¹⁾ Распознаваемый объект с коэффициентом отражения 90 % (относительно стандартного белого, DIN 5033).

²⁾ Средний срок службы: 100 000 ч при T_U = +25 °C.

³⁾ С индикацией положения.

Механика/электроника

| | |
|------------------------------|--|
| Напряжение питания | 12 V DC ... 240 V DC ¹⁾ 24 V AC/DC ... 240 V AC/DC ¹⁾ |
| Потребляемая мощность | ≤ 2 VA |
| Переключающий выход | Реле, электрически изолированный ²⁾ |

¹⁾ +/- 10%.

²⁾ При индуктивной или емкостной нагрузке предусмотреть необходимое искрогашение.

³⁾ При соотношении светло/темно 1:1.

⁴⁾ Запрещается деформировать кабель ниже 0 °C.

⁵⁾ A = подключения U_с с защитой от переполусовки.

⁶⁾ C = подавление импульсных помех.

⁷⁾ Расчетное напряжение: 250 В перем. тока.

| | |
|---|--------------------------------------|
| Функция выходного сигнала | Реле с переключающим контактом |
| Тип переключения | СВЕТЛО ²⁾ |
| Ток переключения (напряжение переключения) | 3 A (240 V AC) 3 A (30 V DC) |
| Оценка | ≤ 15 ms |
| Частота переключения | 33 Hz ³⁾ |
| Вид подключения | Кабель, 5-жильный, 2 м ⁴⁾ |
| Материал кабеля | PVC |
| Сечение провода | 0,76 mm ² |
| Диаметр провода | Ø 6,3 mm |
| Схемы защиты | A ⁵⁾ C ⁶⁾ |
| Класс защиты | II ⁷⁾ |
| Вес | 160 g |
| Материал корпуса | Пластик, ABS |
| Материал, оптика | Пластик, PC |
| Тип защиты | IP67 |
| Комплект поставки | Крепежный уголок BEF-W250 |
| Диапазон температур при работе | -25 °C ... +55 °C |
| Диапазон температур при хранении | -40 °C ... +70 °C |
| № файла UL | NRNT2.E128350 & NRNT8.E128350 |

¹⁾ +/- 10%.

²⁾ При индуктивной или емкостной нагрузке предусмотреть необходимое искрогашение.

³⁾ При соотношении светло/темно 1:1.

⁴⁾ Запрещается деформировать кабель ниже 0 °C.

⁵⁾ A = подключения U_V с защитой от переполюсовки.

⁶⁾ C = подавление импульсных помех.

⁷⁾ Расчетное напряжение: 250 В перем. тока.

Классификации

| | |
|---------------------|----------|
| ECLASS 5.0 | 27270904 |
| ECLASS 5.1.4 | 27270904 |
| ECLASS 6.0 | 27270904 |
| ECLASS 6.2 | 27270904 |
| ECLASS 7.0 | 27270904 |
| ECLASS 8.0 | 27270904 |
| ECLASS 8.1 | 27270904 |
| ECLASS 9.0 | 27270904 |
| ECLASS 10.0 | 27270904 |
| ECLASS 11.0 | 27270904 |
| ECLASS 12.0 | 27270903 |
| ETIM 5.0 | EC002719 |
| ETIM 6.0 | EC002719 |

| | |
|-----------------------|----------|
| ETIM 7.0 | EC002719 |
| ETIM 8.0 | EC002719 |
| UNSPSC 16.0901 | 39121528 |

Вид подключения

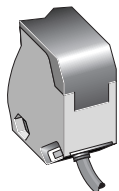
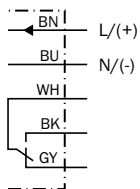


Схема соединений Cd-163



Характеристика

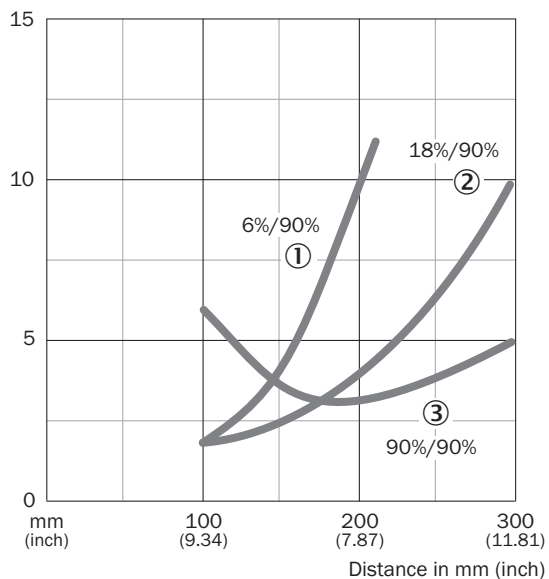
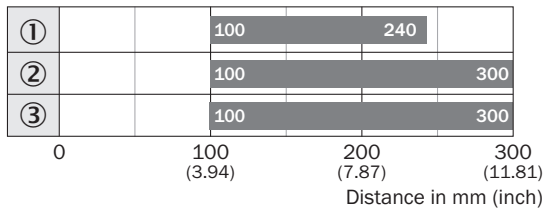


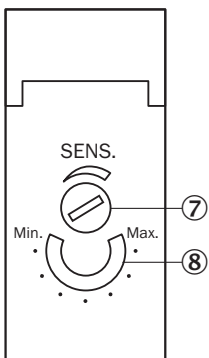
Диаграмма расстояний срабатывания



■ Sensing range

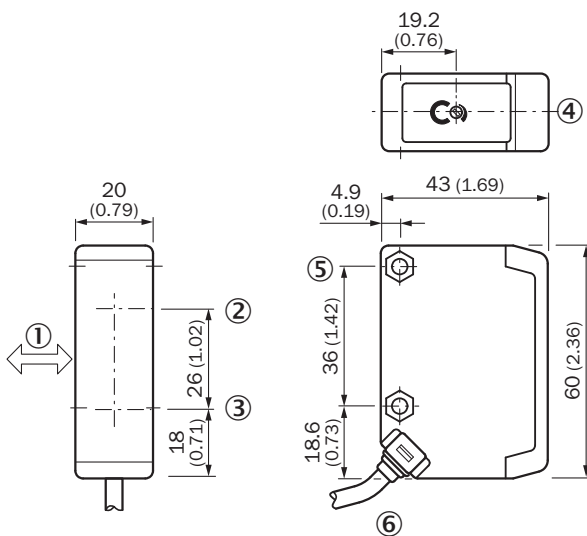
- ① Sensing range on black ¹¹⁾, background white
- ② Sensing range on gray ¹¹⁾, background white
- ③ Sensing range on white ¹¹⁾, background white

Варианты настройки



- ⑦ настройка расстояния срабатывания: потенциометр с защитой от перекручивания
- ⑧ индикация положения при регулировке чувствительности (270°)

Габаритный чертеж




Размеры, мм

- ① предпочтительное направление распознаваемого объекта

- ② ось передачи
- ③ ось приема
- ④ индикатор приема красный
- ⑤ сквозное отверстие \varnothing 4,2 мм, под шестигранную гайку M4 с обеих сторон
- ⑥ соединительный кабель или штекерный соединитель M12 - 4-конт.;
- ⑥ штекерный соединитель поворотный, 90° (V> H);
- ⑥ V: крайнее положение по вертикали;
- ⑥ H: крайнее положение по горизонтали, блокируется задвижкой

рекомендуемые аксессуары

Другие варианты исполнения устройства и аксессуары → www.sick.com/W250

| | Краткое описание | тип | артикул |
|---|--|------------|---------|
| разъемы и кабели | | | |
|  | <ul style="list-style-type: none">• Вид разъема, конец А: Разъем, M12, 5-контактный, прямой, А-кодир.• Описание: Без экрана• Компоненты для подключения: Винтовые зажимы• Допустимое сечение провода: $\leq 0,75 \text{ mm}^2$• Примечание: Для оснащения промышленных сетей | STE-1205-G | 6022083 |

ОБЗОР КОМПАНИИ SICK

Компания SICK – ведущий производитель интеллектуальных датчиков и комплексных решений для промышленного применения. Уникальный спектр продукции и услуг формирует идеальную основу для надежного и эффективного управления процессами, защиты людей от несчастных случаев и предотвращения нанесения вреда окружающей среде.

Мы обладаем солидным опытом в самых разных отраслях и знаем все о ваших технологических процессах и требованиях. Поэтому, благодаря интеллектуальным датчикам, мы в состоянии предоставить именно то, что нужно нашим клиентам. В центрах прикладного применения в Европе, Азии и Северной Америке системные решения тестируются и оптимизируются под нужды заказчика. Все это делает нас надежным поставщиком и партнером по разработке.

Всеобъемлющий перечень услуг придает завершенность нашему ассортименту: SICK LifeTime Services оказывает поддержку на протяжении всего жизненного цикла оборудования и гарантирует безопасность и производительность.

Вот что для нас значит термин «Sensor Intelligence».

РЯДОМ С ВАМИ В ЛЮБОЙ ТОЧКЕ МИРА:

Контактные лица и представительства → www.sick.com