

SICK.COM



ТЕХНИЧЕСКОЕ ОПИСАНИЕ

# IH04-OB8NS-VW1

IMM

Индуктивные датчики приближения

# SICK

Sensor Intelligence

## ИНДУКТИВНЫЕ ДАТЧИКИ ПРИБЛИЖЕНИЯ

## IH04-OB8NS-VW1

## ИНФОРМАЦИЯ ДЛЯ ЗАКАЗА

тип	артикул
IH04-OB8NS-VW1	6020149

Прочие варианты исполнения устройства и принадлежности можно найти по ссылке: [www.sick.com/IMM](http://www.sick.com/IMM)



Изображения могут отличаться от оригинала

## ПОДРОБНЫЕ ТЕХНИЧЕСКИЕ ДАННЫЕ

## ХАРАКТЕРИСТИКИ

Тип корпуса	Цилиндрический
Конструкция корпуса	Стандартная конструкция
Диаметр	Ø 4 mm
Расстояние срабатывания $S_n$	0,8 mm
Расстояние срабатывания обеспечено $S_a$	0,648 mm
Монтаж	Вровень
Частота переключения	5.000 Hz
Вид подключения	Кабель, 3-жильный, 2 m
Переключающий выход	NPN
Подробность о переключающем выходе	NPN
Функция выхода	Нормально открытый
Электрическое исполнение	Пост. ток, 3-проводный
Тип защиты	IP67 <sup>1)</sup>

<sup>1)</sup> Согласно EN 60529.

## МЕХАНИКА/ЭЛЕКТРОНИКА

Напряжение питания	10 V DC ... 30 V DC
--------------------	---------------------

<sup>1)</sup> От  $U_V$ .

<sup>2)</sup> При  $I_a = 200$  mA.

<sup>3)</sup> Постоянное напряжение питания  $U_D$  и окружающая температура  $T_a$ .

Остаточная пульсация	$\leq 20\%$ <sup>1)</sup>
Падение напряжения	$\leq 2\text{ V}$ <sup>2)</sup>
Задержка готовности	$\leq 10\text{ ms}$
Гистерезис	1% ... 10%
Воспроизводимость	$\leq 1,5\%$ <sup>3)</sup>
Отклонение температуры (от S <sub>1</sub> )	$\pm 10\%$
ЭМС	EN 60947-5-2 IEC 61000-4-2: (тестовый уровень 2) IEC 61000-4-4: (тестовый уровень 2)
Постоянный ток I <sub>a</sub>	$\leq 200\text{ mA}$
Материал кабеля	PVC
Поперечное сечение кабеля	0,14 mm <sup>2</sup>
Диаметр провода	Ø 3,5 mm
Защита от короткого замыкания	✓
Ударопрочность и виброустойчивость	30 г, 11 мс/10...55 Гц, 1 мм
Диапазон температур при работе	-25 °C ... +70 °C
Материал корпуса	Нержавеющая сталь V2A, DIN 1.4305 / AISI 303
Материал, активная поверхность	Пластик, POM
Длина корпуса	25 mm
№ файла UL	NRKH.E191603

<sup>1)</sup> От U<sub>v</sub>.

<sup>2)</sup> При I<sub>a</sub> = 200 мА.

<sup>3)</sup> Постоянное напряжение питания U<sub>v</sub> и окружающая температура T<sub>a</sub>.

## ПАРАМЕТРЫ ТЕХНИКИ БЕЗОПАСНОСТИ

MTTF <sub>D</sub>	186 лет
DC <sub>avg</sub>	0%
T <sub>M</sub> (заданная продолжительность работы)	20 лет

## КОЭФФИЦИЕНТЫ РЕДУКЦИИ

Примечание	Значения являются ориентировочными и могут изменяться
Нержавеющая сталь (V2A)	Ок. 0,8
Алюминий (Al)	Ок. 0,5
Медь (Cu)	Ок. 0,45
Латунь (Ms)	Ок. 0,55

## УКАЗАНИЯ ПО УСТАНОВКЕ

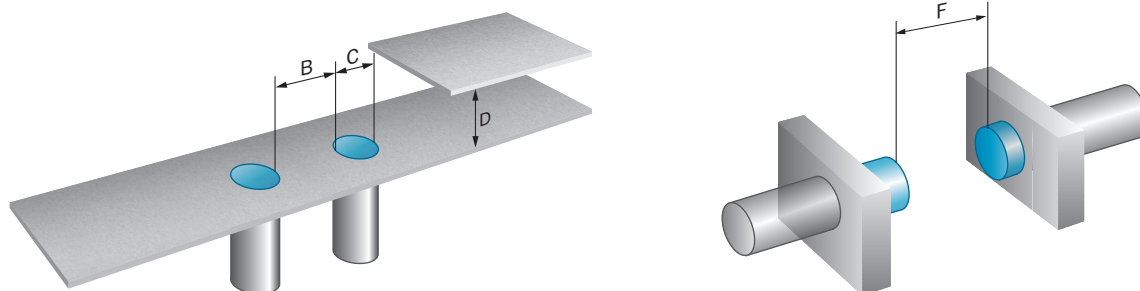
Примечание	Соответствующие графические материалы см. в разд. «Указания по установке»
A	0 mm
B	1 mm
C	4 mm
D	2,4 mm
E	0 mm
F	7 mm

## СЕРТИФИКАТЫ

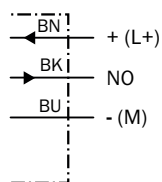
EU declaration of conformity	✓
------------------------------	---

UK declaration of conformity	✓
ACMA declaration of conformity	✓
Moroccan declaration of conformity	✓
China RoHS	✓

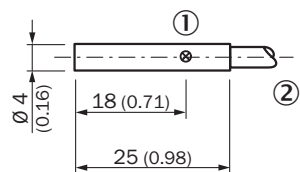
**УКАЗАНИЯ ПО УСТАНОВКЕ МОНТАЖ ЗАПОДЛИЦО**



**СХЕМА СОЕДИНЕНИЙ CD-001**



**ГАБАРИТНЫЙ ЧЕРТЕЖ СТАНДАРТНЫЙ ВАРИАНТ, ВРОВЕНЬ С ПЛОСКОСТЬЮ, КАБЕЛЬ**



Размеры, мм

- ① Соединение
- ② Светодиодный индикатор

Дополнительную информацию, а также подходящие принадлежности, примеры применения и скачиваемые файлы, такие как размерные модели CAD, руководства по эксплуатации и ПО, можно найти на сайте [www.sick.com/6020149](http://www.sick.com/6020149)



# КРАТКО О SICK

SICK – ведущая мировая технологическая компания, специализирующаяся на интеллектуальных сенсорных системах и интегрированных решениях для промышленной автоматизации. Наши технологии устанавливают мировые стандарты и делают ваши производственные процессы более эффективными, безопасными и устойчивыми – как в логистике, так и в производстве.

SICK объединяет интеллектуальные сенсорные технологии с отраслевым опытом и сертифицированными консультационными услугами. Мы предлагаем идеальную основу для масштабируемых и индивидуально настраиваемых решений в области автоматизации и создаем добавленную стоимость по всей цепочке создания ценности. Наше тесное партнерство с клиентами – это больше, чем просто обещание: вместе мы повышаем производительность, улучшаем качество, обеспечиваем охрану здоровья и безопасность и гарантируем устойчивое будущее. Все это пропитано эмпатией и доверием.

Увлеченность и новаторский дух помогают компании SICK разрабатывать инновационные технологии с 1946 года. Компания SICK представлена по всему миру и всегда находится рядом с вами, так как имеет глобальную сеть примерно в 40 странах. Головной офис компании расположен в Вальдкирхе, недалеко от Фрайбурга, Германия. Наше понимание местных и глобальных потребностей идет на пользу нашим клиентам, и мы создаем из этого индивидуальные решения.