



GTB10-R3812

G10

ФОТОЭЛЕКТРИЧЕСКИЕ ДАТЧИКИ

SICK
Sensor Intelligence.



Изображения могут отличаться от оригинала



информация для заказа

тип	артикул
GTB10-R3812	1065862

входит в объем поставки: BEF-G10UC01 (1)

Другие варианты исполнения устройства и аксессуары → www.sick.com/G10

подробные технические данные

Характеристики

Принцип действия	Датчик с отражением от объекта
Принцип действия, детали	Подавление заднего фона
Размеры (Ш x В x Г)	20 mm x 50 mm x 51,5 mm
Форма корпуса (выход света)	Прямоугольный
Дистанция работы, макс.	20 mm ... 950 mm ¹⁾
Вид излучения	Видимый красный свет
ИСТОЧНИК ИЗЛУЧЕНИЯ	Светодиод PinPoint ²⁾
Размеры светового пятна (расстояние)	Ø 8 mm (700 mm)
Длина волны	625 nm
Настройка	Потенциометр, 5 оборотов

¹⁾ Распознаваемый объект с коэффициентом отражения 90 % (относительно стандартного белого, DIN 5033).

²⁾ Средний срок службы: 100 000 ч при T_U = +25 °C.

Механика/электроника

Напряжение питания U_e	24 V AC/DC ... 240 V AC/DC ¹⁾
Остаточная пульсация	< 10 %

¹⁾ +/- 10 %.

²⁾ При индуктивной или емкостной нагрузке предусмотреть необходимое искрогашение.

³⁾ При соотношении светло/темно 1:1.

⁴⁾ Запрещается деформировать кабель ниже 0 °C.

⁵⁾ C = подавление импульсных помех.

⁶⁾ Расчетное напряжение: 250 В перем. тока.

⁷⁾ При питании от постоянного тока длина кабелей между источником питания и датчиком должна быть меньше 30 м.

⁸⁾ UL: 0 °C ... +50 °C.

⁹⁾ Отвечает требованиям согласно UL325, если используется внешний защитный корпус (например, BEF-G10WSG, 2071960).

Потребляемая мощность	≤ 2,5 VA
Переключающий выход	Реле, SPDT, электрически изолированный ²⁾
Тип переключения	СВЕТЛО/ТЕМНО ²⁾
Макс. мощность переключения (ток/напряжение)	0,11 A (250 V DC) 3 A (30 V DC) 3 A (250 V AC)
Оценка	≤ 10 ms
Частота переключения	20 Hz ³⁾
Вид подключения	Кабель, 5-жильный, 2 м ⁴⁾
Материал кабеля	Пластик, PVC
Сечение провода	0,25 mm ²
Схемы защиты	C ⁵⁾
Класс защиты	II ⁶⁾
Вес	115 g
Излучение помех	EN 61000-6-3 (2011-09) ⁷⁾
Материал корпуса	Пластик, ABS/PMMA
Тип защиты	IP67
Реле, циклы переключения, мин.	100 000 циклов (3 A)
Комплект поставки	Крепежный уголок BEF-G10UC01
Категория потребления	DC-13 (согласно EN 60947-1) AC-15 (согласно EN 60947-1)
Электромагнитная совместимость (ЭМС)	EN 60947-5-2 EN 61000-6-3 (2011-09)
Диапазон температур при работе	-30 °C ... +60 °C ⁸⁾
Диапазон температур при хранении	-40 °C ... +70 °C
№ файла UL	NRKH.E348498 & NRKH7.E348498
Прочие стандарты	UL325 ⁹⁾

1) +/- 10 %.

2) При индуктивной или емкостной нагрузке предусмотреть необходимое искрогашение.

3) При соотношении светло/темно 1:1.

4) Запрещается деформировать кабель ниже 0 °C.

5) C = подавление импульсных помех.

6) Расчетное напряжение: 250 В перем. тока.

7) При питании от постоянного тока длина кабелей между источником питания и датчиком должна быть меньше 30 м.

8) UL: 0 °C ... +50 °C.

9) Отвечает требованиям согласно UL325, если используется внешний защитный корпус (например, BEF-G10WSG, 2071960).

Сертификаты

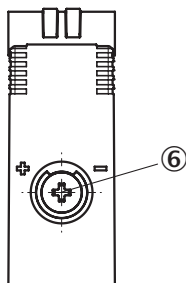
UK declaration of conformity	✓
ACMA declaration of conformity	✓
Moroccan declaration of conformity	✓
China RoHS	✓
CCC certificate	✓
cULus certificate	✓

Photobiological safety (DIN EN 62471) certificate	✓
--	---

Классификации

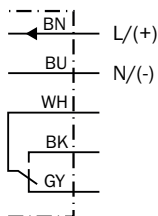
ECLASS 5.0	27270904
ECLASS 5.1.4	27270904
ECLASS 6.0	27270904
ECLASS 6.2	27270904
ECLASS 7.0	27270904
ECLASS 8.0	27270904
ECLASS 8.1	27270904
ECLASS 9.0	27270904
ECLASS 10.0	27270904
ECLASS 11.0	27270904
ECLASS 12.0	27270903
ETIM 5.0	EC002719
ETIM 6.0	EC002719
ETIM 7.0	EC002719
ETIM 8.0	EC002719
UNSPSC 16.0901	39121528

Варианты настройки

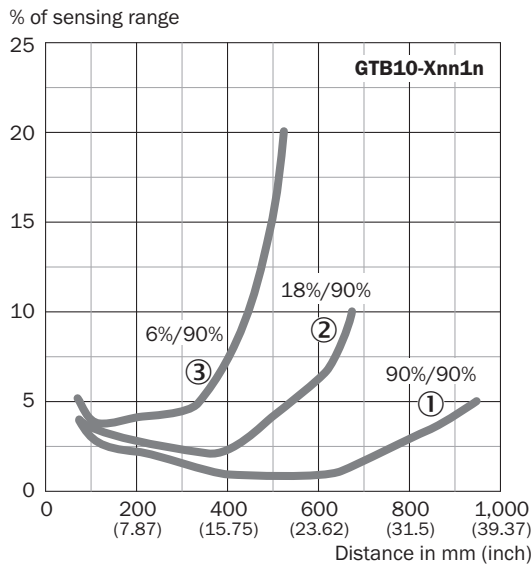


⑥ настройка расстояния срабатывания

Схема соединений Cd-163



Характеристика GTB10, красный свет



- ① Расстояние срабатывания на белом, коэффициент диффузного отражения 90 %
- ② Расстояние срабатывания на сером, коэффициент диффузного отражения 18 %
- ③ Расстояние срабатывания на черном, коэффициент диффузного отражения 6 %

Размер светового пятна

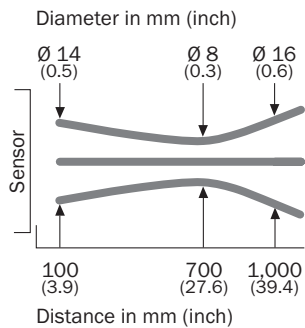
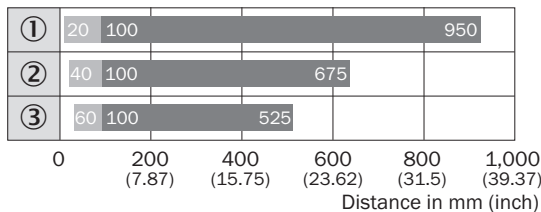
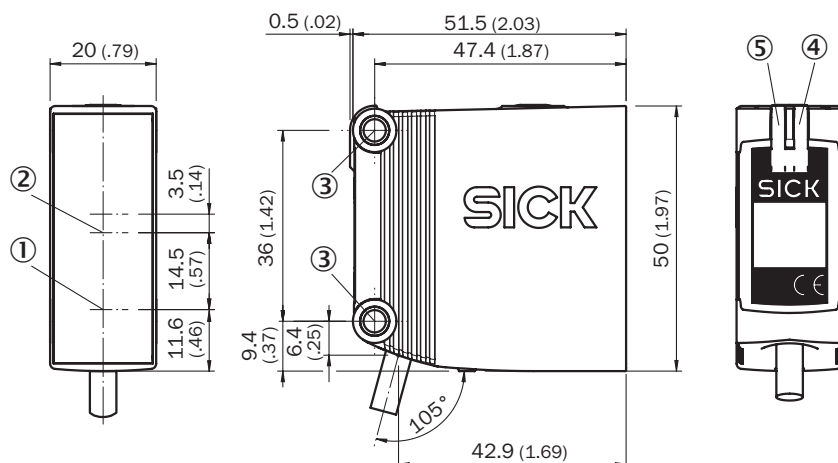


Диаграмма расстояний срабатывания GTB10, красный свет



- Sensing range ■ Sensing range max.
- ① Расстояние срабатывания на белом, коэффициент диффузного отражения 90 %
- ② Расстояние срабатывания на сером, коэффициент диффузного отражения 18 %
- ③ Расстояние срабатывания на черном, коэффициент диффузного отражения 6 %

Габаритный чертеж GTB10, AC/DC, кабель






Размеры, мм

- ① Центр оптической оси, излучатель
- ② Середина оптической оси приёмника
- ③ крепежное отверстие, Ø 4,2 мм
- ④ СД-индикатор желтый: состояние приема света
- ⑤ СД-индикатор зеленый: индикация питания

рекомендуемые аксессуары

Другие варианты исполнения устройства и аксессуары → www.sick.com/G10

	Краткое описание	тип	артикул
Система крепления			
	<ul style="list-style-type: none"> • Описание: Q-Lock, система монтажных штанг для G10 и отражателя P250 • Материал: Цинк, литье под давлением, Сталь • Детали: Цинковое литье под давлением, Оцинкованная сталь • Предназначено для: G10 и отражатель P250 	BEF-KHSQ12R01	2071260
	<ul style="list-style-type: none"> • Описание: Крепежный уголок с шарнирным рукавом • Материал: Сталь • Детали: Оцинкованная сталь • Комплект поставки: Вкл. крепежный материал • Предназначено для: W16, W26, W11, W12, W23, W27, Dx50, W280, G10 	BEF-WN-MULTI2	2093945
разъемы и кабели			
	<ul style="list-style-type: none"> • Описание: Без экрана • Вид разъема, конец А: Разъем, M12, 5-контактный, прямой, А-кодир. • Компоненты для подключения: Винтовые зажимы • Допустимое сечение провода: ≤ 0,75 mm² • Примечание: Для оснащения промышленных сетей 	STE-1205-G	6022083

ОБЗОР КОМПАНИИ SICK

Компания SICK – ведущий производитель интеллектуальных датчиков и комплексных решений для промышленного применения. Уникальный спектр продукции и услуг формирует идеальную основу для надежного и эффективного управления процессами, защиты людей от несчастных случаев и предотвращения нанесения вреда окружающей среде.

Мы обладаем солидным опытом в самых разных отраслях и знаем все о ваших технологических процессах и требованиях. Поэтому, благодаря интеллектуальным датчикам, мы в состоянии предоставить именно то, что нужно нашим клиентам. В центрах прикладного применения в Европе, Азии и Северной Америке системные решения тестируются и оптимизируются под нужды заказчика. Все это делает нас надежным поставщиком и партнером по разработке.

Всеобъемлющий перечень услуг придает завершенность нашему ассортименту: SICK LifeTime Services оказывает поддержку на протяжении всего жизненного цикла оборудования и гарантирует безопасность и производительность.

Вот что для нас значит термин «Sensor Intelligence».

РЯДОМ С ВАМИ В ЛЮБОЙ ТОЧКЕ МИРА:

Контактные лица и представительства → www.sick.com