



GRSE18S-P2338

GR18

ФОТОЭЛЕКТРИЧЕСКИЙ ДАТЧИК В ЦИЛИНДРИЧЕСКОМ КОРПУСЕ

SICK
Sensor Intelligence.



Информация для заказа

| Тип | Артикул |
|---------------|---------|
| GRSE18S-P2338 | 1059547 |

Другие варианты исполнения устройства и аксессуары → www.sick.com/GR18

Изображения могут отличаться от оригинала



Подробные технические данные

Характеристики

| | |
|---|---|
| Принцип действия | Однопроходной датчик (на пересечение луча) |
| Размеры (Ш x В x Г) | 18 mm x 18 mm x 38,1 mm |
| Форма корпуса (выход света) | Цилиндрический |
| Диаметр резьбы (корпус) | M18 x 1 |
| Оптическая ось | Радиальная |
| Дистанция работы, макс. | 0 m ... 15 m |
| Расстояние срабатывания | 0 m ... 10 m |
| Вид излучения | Видимый красный свет |
| ИСТОЧНИК ИЗЛУЧЕНИЯ | Светодиод PinPoint ¹⁾ |
| Размеры светового пятна (расстояние) | Ø 250 mm (10 m) |
| Длина волны | 650 nm |
| Настройка | Отсутствует |
| Индикация | |
| Светодиод, зеленый | Индикатор питания Постоянно включенный: питание вкл. |
| Жёлтый светодиод | Состояние приема луча Постоянно включенный: объект не присутствует Постоянно выкл.: объект присутствует |

¹⁾ Средний срок службы: 100 000 ч при T_U = +25 °C.

Механика/электроника

| | |
|---|---|
| Напряжение питания | 10 V DC ... 30 V DC ¹⁾ |
| Остаточная пульсация | < 5 V _{ss} ²⁾ |
| Потребление тока | 30 mA |
| Переключающий выход | PNP |
| Тип переключения | СВЕТЛО |
| Сигнальное напряжение PNP HIGH/LOW | U _v – (≤ 3 В)/ок. 0 В |
| Выходной ток I_{макс.} | ≤ 100 mA ³⁾ |
| Оценка | < 500 μs ⁴⁾ |
| Частота переключения | 1.000 Hz ⁵⁾ |
| Вид подключения | Разъем M12, 3-конт. |
| Схемы защиты | A ⁶⁾ B ⁷⁾ D ⁸⁾ |
| Класс защиты | III |
| Материал корпуса | Пластик, ABS |
| Материал, оптика | Пластик, PMMA |
| Тип защиты | IP67 |
| Комплект поставки | Крепежная гайка (4 шт.) |
| Электромагнитная совместимость (ЭМС) | EN 60947-5-2 |
| Диапазон температур при работе | -25 °C ... +55 °C ⁹⁾ |
| Диапазон температур при хранении | -40 °C ... +70 °C |
| № файла UL | NRKH.E348498 & NRKH7.E348498 |
| Артикул отдельных компонентов | 2065200 GRS18S-D2338 2065202 GRE18S-P2338 |

¹⁾ Предельные значения. Эксплуатация в защищенных от короткого замыкания сетях с силой тока не более 8 А.

²⁾ Не допускается превышение или занижение допуска U_v.

³⁾ При U_v > 24 В или температуре окружающей среды > 49 °C I_A max = 50 мА.

⁴⁾ Продолжительность сигнала при омической нагрузке.

⁵⁾ При соотношении светло/темно 1:1.

⁶⁾ А = подключения U_v с защитой от переплюсовки.

⁷⁾ В = входы и выходы с защитой от инверсии полярности.

⁸⁾ D = выходы с защитой от короткого замыкания.

⁹⁾ При U_v ≤ 24 В и I_A < 50 мА.

Классификации

| | |
|---------------------|----------|
| eCl@ss 5.0 | 27270901 |
| eCl@ss 5.1.4 | 27270901 |
| eCl@ss 6.0 | 27270901 |
| eCl@ss 6.2 | 27270901 |
| eCl@ss 7.0 | 27270901 |
| eCl@ss 8.0 | 27270901 |
| eCl@ss 8.1 | 27270901 |
| eCl@ss 9.0 | 27270901 |
| eCl@ss 10.0 | 27270901 |

| | |
|----------------|----------|
| eCl@ss 11.0 | 27270901 |
| eCl@ss 12.0 | 27270901 |
| ETIM 5.0 | EC002716 |
| ETIM 6.0 | EC002716 |
| ETIM 7.0 | EC002716 |
| ETIM 8.0 | EC002716 |
| UNSPSC 16.0901 | 39121528 |

Вид подключения

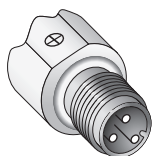
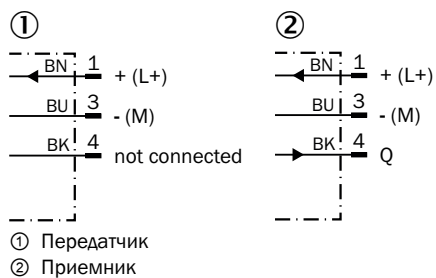


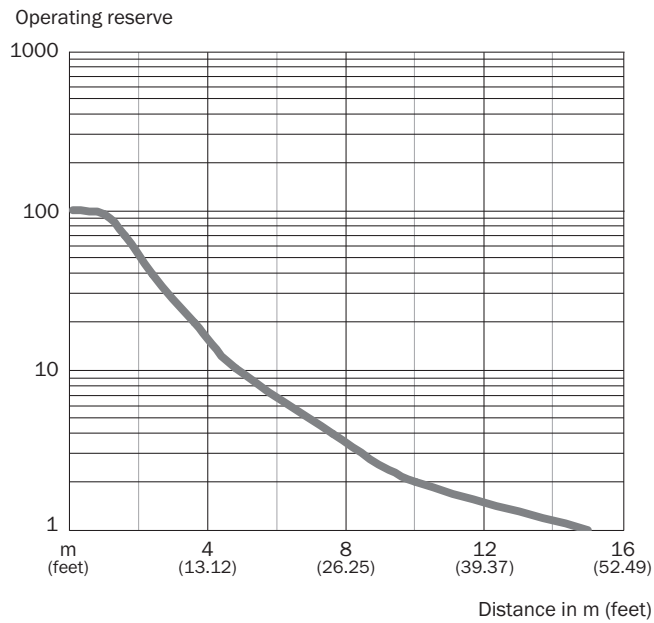
Схема соединений

Cd-051



Характеристика

GRSE18S



Размер светового пятна

GRSE18, красный свет

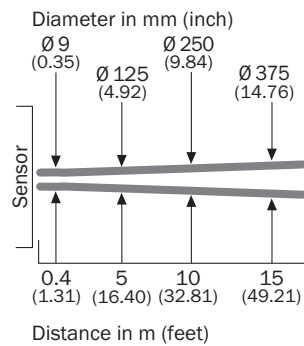
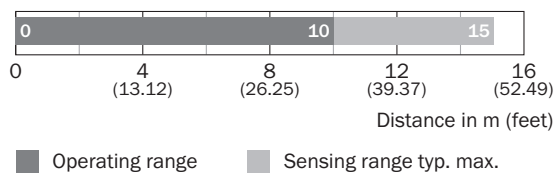


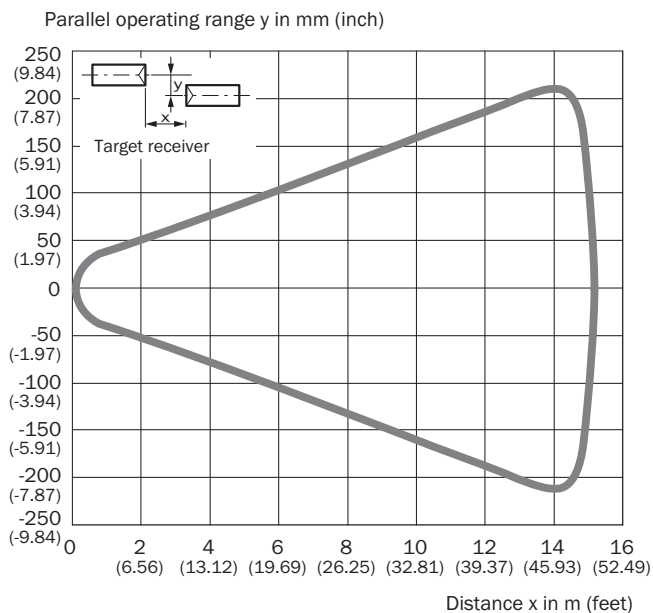
Диаграмма расстояний срабатывания

GRSE18S



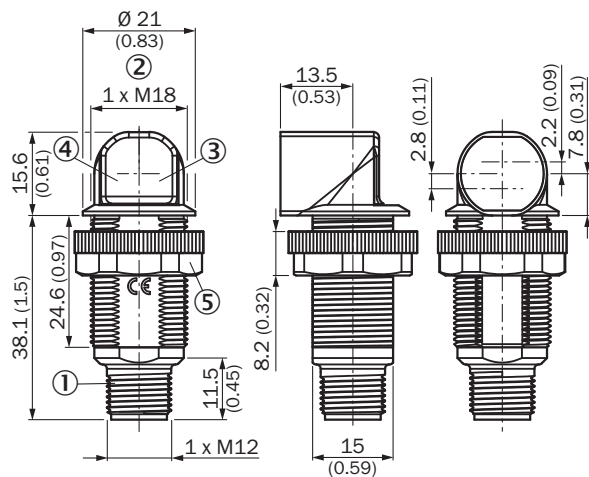
Область срабатывания

GRSE18S



Габаритный чертеж (Размеры, мм)


GR18S, пластмасса, штекер, радиальный



- ① Разъем M12, 3-конт.
- ② Крепежная резьба M18 x 1
- ③ СД-индикатор желтый
- ④ СД-индикатор зеленый
- ⑤ Крепежная гайка; SW 22, пластмасса

Рекомендуемые аксессуары

Другие варианты исполнения устройства и аксессуары → www.sick.com/GR18

| | Краткое описание | Тип | Артикул |
|---|---|------------|---------|
| Крепежные уголки и пластины | | | |
|  | Крепежный уголок для датчиков M18, Оцинкованная сталь, без крепежного материала | BEF-WN-M18 | 5308446 |

ОБЗОР КОМПАНИИ SICK

Компания SICK – ведущий производитель интеллектуальных датчиков и комплексных решений для промышленного применения. Уникальный спектр продукции и услуг формирует идеальную основу для надежного и эффективного управления процессами, защиты людей от несчастных случаев и предотвращения нанесения вреда окружающей среде.

Мы обладаем солидным опытом в самых разных отраслях и знаем все о ваших технологических процессах и требованиях. Поэтому, благодаря интеллектуальным датчикам, мы в состоянии предоставить именно то, что нужно нашим клиентам. В центрах прикладного применения в Европе, Азии и Северной Америке системные решения тестируются и оптимизируются под нужды заказчика. Все это делает нас надежным поставщиком и партнером по разработке.

Всеобъемлющий перечень услуг придает завершенность нашему ассортименту: SICK LifeTime Services оказывает поддержку на протяжении всего жизненного цикла оборудования и гарантирует безопасность и производительность.

Вот что для нас значит термин «Sensor Intelligence».

РЯДОМ С ВАМИ В ЛЮБОЙ ТОЧКЕ МИРА:

Контактные лица и представительства → www.sick.com