



KTL5W-2N13

KT5

ДАТЧИКИ КОНТРАСТА

SICK
Sensor Intelligence.



Изображения могут отличаться от оригинала

информация для заказа

тип	артикул
КТL5W-2N13	1019661

Другие варианты исполнения устройства и аксессуары → www.sick.com/КТ5

подробные технические данные

Характеристики

Форма корпуса	Средняя
Размеры (Ш x В x Г)	30,4 mm x 53 mm x 80 mm
ИСТОЧНИК ИЗЛУЧЕНИЯ	Светодиод, RGB ¹⁾
Длина волны	640 nm, 525 nm, 470 nm
Дистанция обнаружения	В соответствии со световодом
Настройка	Кнопка настройки
Метод настройки	Динамическое обучение
Функция выходного сигнала	СВЕТЛО/ТЕМНО

¹⁾ Средний срок службы: 100 000 ч при T_U = +25 °С.

Электрика

Напряжение питания	10 V DC ... 30 V DC ¹⁾
Остаточная пульсация	≤ 5 V _{ss} ²⁾
Потребление тока	< 80 mA ³⁾
Частота переключения	10 kHz ⁴⁾
Оценка	50 μs
Переключающий выход	NPN
Дискретный выход (напряжение)	NPN: ВЫСОКИЙ = прибл. U _V /НИЗКИЙ ≤ 2 В
Тип переключения	СВЕТЛО/ТЕМНО
Выходной ток I_{макс.}	100 mA
Вход, настройка (ЕТ)	NPN

¹⁾ Предельные значения при работе в защищенной от короткого замыкания сети макс. 8 А.

²⁾ Не допускается превышение или занижение допусков U_V.

³⁾ Без нагрузки.

⁴⁾ При соотношении светло/темно 1:1.

⁵⁾ Расчетное напряжение постоянного тока 50 В.

	Teach: $U < 2 \text{ V}$ Run: $U = 10 \text{ V} \dots < U_V$
Вход, светло/темно (L/D)	NPN: светло: $U = U_V$ Темно: $U = 0 \text{ V}$
Время накопления (ET)	25 мс, энергонезависимое сохранение
Временная задержка	Отсутствует
Класс защиты	II ⁵⁾
Схемы защиты	U _B -подключения с защитой от переполусовки Выход Q с защитой от короткого замыкания Подавление импульсных помех
Вид подключения	Штекер M12, 5-контактный

- 1) Предельные значения при работе в защищенной от короткого замыкания сети макс. 8 А.
- 2) Не допускается превышение или занижение допусков U_V .
- 3) Без нагрузки.
- 4) При соотношении светло/темно 1:1.
- 5) Расчетное напряжение постоянного тока 50 В.

Механика

Материал корпуса	Цинк, литье под давлением
Вес	400 g

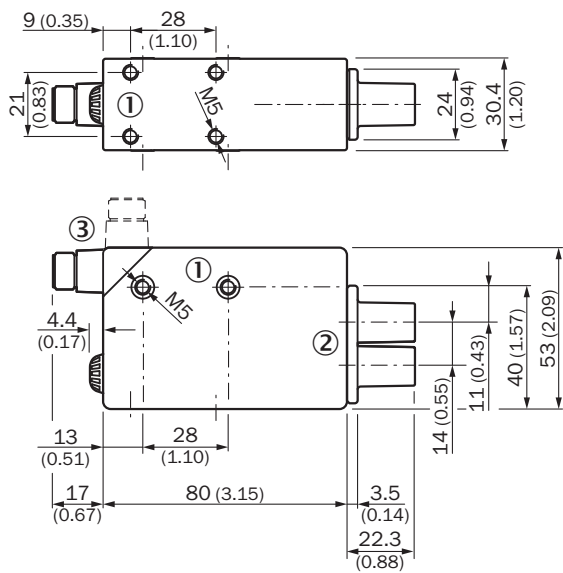
Данные окружающей среды

Диапазон температур при работе	-10 °C ... +55 °C
Диапазон температур при хранении	-25 °C ... +75 °C
Устойчивость к сотрясениям	Согласно IEC 60068
Тип защиты	IP67

Классификации

ECLASS 5.0	27270906
ECLASS 5.1.4	27270906
ECLASS 6.0	27270906
ECLASS 6.2	27270906
ECLASS 7.0	27270906
ECLASS 8.0	27270906
ECLASS 8.1	27270906
ECLASS 9.0	27270906
ECLASS 10.0	27270906
ECLASS 11.0	27270906
ECLASS 12.0	27270906
ETIM 5.0	EC001820
ETIM 6.0	EC001820
ETIM 7.0	EC001820
ETIM 8.0	EC001820
UNSPSC 16.0901	39121528

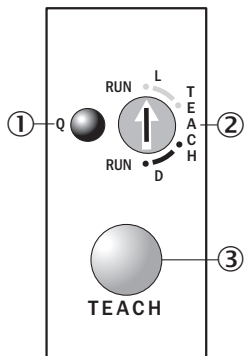
Габаритный чертеж KTL5-2 Fiber Optic



Размеры, мм

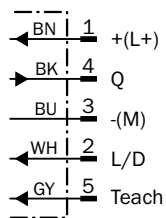
- ① крепежная резьба M5, глубина 5,5 мм
- ② адаптация о/в кабеля (M12 x 1, внутренняя резьба)
- ③ штекер M12 (поворачивается на 90°)

Варианты настройки KTL5-2 Fiber Optic, KTL5W-xxx3



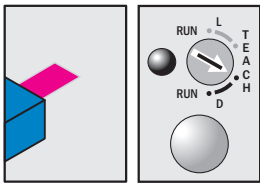
- ① функциональный индикатор (желтый)
- ② переключатель режимов управления по свету
- ③ Кнопка настройки

Схема соединений Cd-324



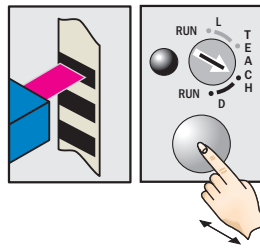
Концепция управления Динамическое обучение

1. Select switching function (light/dark)



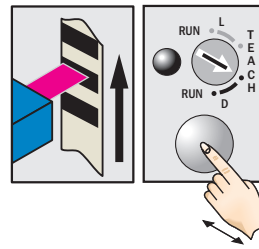
Turn the rotary switch to the desired teach position:
D = dark switching
L = light switching

2. Position mark or background

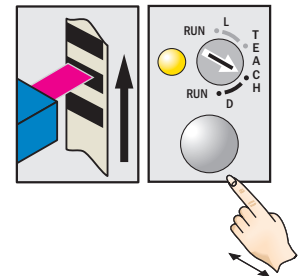


Press the teach-in button and keep it pressed.

3. Move at least one repeat length using the light spot

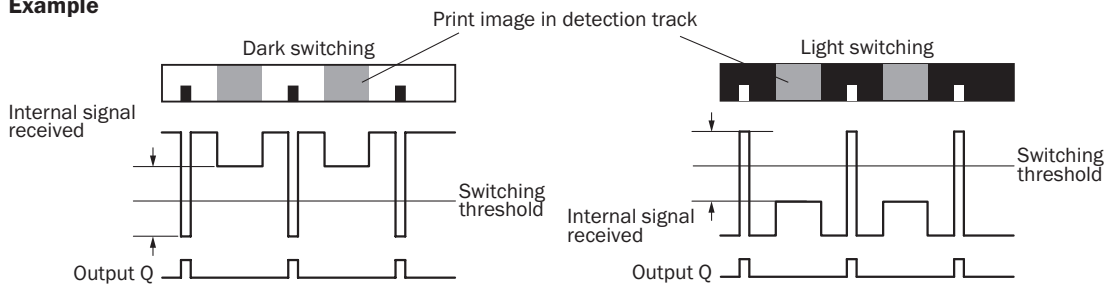


Keep the teach-in button pressed.



Release the teach-in button. Yellow LED will illuminate, when emitted light is on the mark.

Example



Switching characteristics

The optimum emitted light is selected automatically.

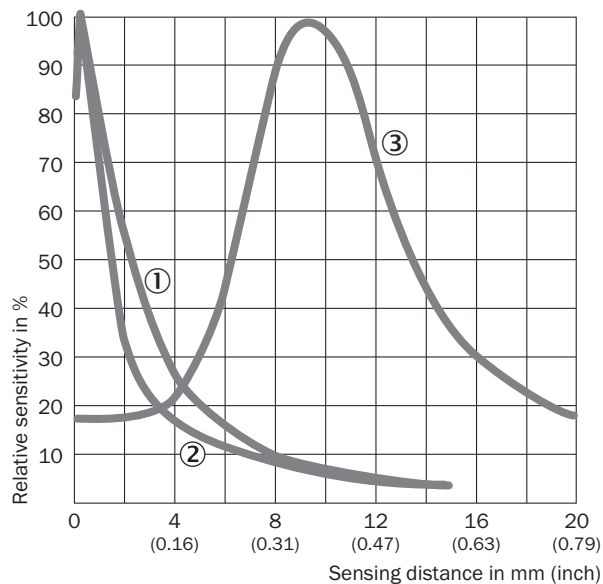
The switching threshold is set in the center between the lowest and the second-lowest reflectivity.

Teach-in can also be performed using an external control signal.

Light/dark setting can also be configured using an external control signal.

Observe the minimum speed (25 mm/s ... 300 mm/s).



Дистанция обнаружения














- ① оптоволоконный кабель LBST 32900
- ② оптоволоконный кабель LBSR 32900
- ③ оптоволоконный кабель OCSL


рекомендуемые аксессуары

Другие варианты исполнения устройства и аксессуары → www.sick.com/KT5

	Краткое описание	тип	артикул
Система крепления			
	<ul style="list-style-type: none"> Описание: Крепежная пластина G для универсального крепления Материал: Сталь Детали: Оцинкованная сталь Комплект поставки: Универсальное зажимное крепление (2022726), крепежный материал Применим для: W34, LUT3, KT5-2, KT10, CS8, W24-2, KT8, KT8 	BEF-KHS-G01	2022464
	<ul style="list-style-type: none"> Описание: Крепежная пластина K для универсального зажимного крепления Материал: Сталь Детали: Оцинкованная сталь Комплект поставки: Универсальное зажимное крепление (2022726), крепежный материал Применим для: W11-2, W12-3, W14-2, W18-3, W23-2, W24-2, W27-3, W30, W32, W34, W36, PL50A, PL80A, P250, UC12, LUT3, KT2, KT5-2, KT8, CS8, DT2, DS30, DS40, W12-2 Laser, W16, W26, KT5 	BEF-KHS-K01	2022718

	Краткое описание	тип	артикул
Оптоволоконные датчики			
	<ul style="list-style-type: none"> Для оптоволоконных усилителей: WLL260 Принцип действия: Система на пересечение луча Длина оптоволоконного кабеля: 900 mm 	LIST32900	7020045
	<ul style="list-style-type: none"> Для оптоволоконных усилителей: WLL260 Принцип действия: Система отражения от объекта Длина оптоволоконного кабеля: 900 mm 	LBST32900	7020046
	<ul style="list-style-type: none"> Для оптоволоконных усилителей: WLL260 Принцип действия: Система на пересечение луча Длина оптоволоконного кабеля: 900 mm 	LISF32900	7020037
	<ul style="list-style-type: none"> Для оптоволоконных усилителей: WLL260 Принцип действия: Система отражения от объекта Длина оптоволоконного кабеля: 900 mm 	LBSF32900	7020038
	<ul style="list-style-type: none"> Для оптоволоконных усилителей: WLL260 Принцип действия: Система на пересечение луча Длина оптоволоконного кабеля: 900 mm 	LISAT32900	7020035
	<ul style="list-style-type: none"> Для оптоволоконных усилителей: WLL260 Принцип действия: Система отражения от объекта Длина оптоволоконного кабеля: 900 mm 	LBSAT32900	7020036
	<ul style="list-style-type: none"> Для оптоволоконных усилителей: WLL260 Принцип действия: Система на пересечение луча Длина оптоволоконного кабеля: 900 mm 	LISTA32900	7020047
	<ul style="list-style-type: none"> Для оптоволоконных усилителей: WLL260 Принцип действия: Система отражения от объекта Длина оптоволоконного кабеля: 900 mm 	LBSTA32900	7020048
	<ul style="list-style-type: none"> Для оптоволоконных усилителей: WLL260 Принцип действия: Система на пересечение луча Длина оптоволоконного кабеля: 900 mm 	LISA32900	7020039
	<ul style="list-style-type: none"> Для оптоволоконных усилителей: WLL260 Принцип действия: Система отражения от объекта Длина оптоволоконного кабеля: 900 mm 	LBSA32900	7020040
	<ul style="list-style-type: none"> Для оптоволоконных усилителей: WLL260 Принцип действия: Система на пересечение луча Длина оптоволоконного кабеля: 900 mm 	LISR32900	7020041
	<ul style="list-style-type: none"> Для оптоволоконных усилителей: WLL260 Принцип действия: Система отражения от объекта Длина оптоволоконного кабеля: 900 mm 	LBSR32900	7020042
	<ul style="list-style-type: none"> Для оптоволоконных усилителей: WLL260 Принцип действия: Система на пересечение луча Длина оптоволоконного кабеля: 900 mm 	LISR16900	7020049
	<ul style="list-style-type: none"> Для оптоволоконных усилителей: WLL260 Принцип действия: Система отражения от объекта Длина оптоволоконного кабеля: 900 mm 	LBSR16900	7020050
	<ul style="list-style-type: none"> Для оптоволоконных усилителей: WLL260 Принцип действия: Система на пересечение луча Длина оптоволоконного кабеля: 900 mm 	LISR40900	7020051

	Краткое описание	тип	артикул
разъемы и кабели			
	<ul style="list-style-type: none"> • Описание: Без экрана • Вид разъема, конец А: Разъем "мама", M12, 5-контактный, прямой, А-кодир. • Компоненты для подключения: Винтовые зажимы • Допустимое сечение провода: ≤ 0,75 mm² 	DOS-1205-G	6009719
	<ul style="list-style-type: none"> • Описание: Без экрана • Вид разъема, конец А: Разъем "мама", M12, 5-контактный, Угловые отражатели, А-кодир. • Компоненты для подключения: Винтовые зажимы • Допустимое сечение провода: ≤ 0,75 mm² 	DOS-1205-W	6009720
	<ul style="list-style-type: none"> • Описание: Кабель датчик/пускатель, без экрана • Вид разъема, конец А: Разъем "мама", M12, 5-контактный, Угловые отражатели, А-кодир. • Вид разъема, конец В: Свободный конец провода • Тип сигнала: Кабель датчик/пускатель • Кабель: 2 м, 5 жил, PVC • Область применения: Ненагруженные зоны, Химические продукты 	YG2A15-020VB5XLEAX	2096215
	<ul style="list-style-type: none"> • Описание: Кабель датчик/пускатель, без экрана • Вид разъема, конец А: Разъем "мама", M12, 5-контактный, Угловые отражатели, А-кодир. • Вид разъема, конец В: Свободный конец провода • Тип сигнала: Кабель датчик/пускатель • Кабель: 5 м, 5 жил, PVC • Область применения: Ненагруженные зоны, Химические продукты 	YG2A15-050VB5XLEAX	2096216
	<ul style="list-style-type: none"> • Описание: Кабель датчик/пускатель, без экрана • Вид разъема, конец А: Разъем "мама", M12, 5-контактный, Угловые отражатели, А-кодир. • Вид разъема, конец В: Свободный конец провода • Тип сигнала: Кабель датчик/пускатель • Кабель: 10 м, 5 жил, PVC • Область применения: Ненагруженные зоны, Химические продукты 	YG2A15-100VB5XLEAX	2096217
	<ul style="list-style-type: none"> • Описание: Кабель датчик/пускатель, без экрана • Вид разъема, конец А: Разъем "мама", M12, 5-контактный, прямой, А-кодир. • Вид разъема, конец В: Свободный конец провода • Тип сигнала: Кабель датчик/пускатель • Кабель: 2 м, 5 жил, PVC • Область применения: Ненагруженные зоны, Химические продукты 	YF2A15-020VB5XLEAX	2096239
	<ul style="list-style-type: none"> • Описание: Кабель датчик/пускатель, без экрана • Вид разъема, конец А: Разъем "мама", M12, 5-контактный, прямой, А-кодир. • Вид разъема, конец В: Свободный конец провода • Тип сигнала: Кабель датчик/пускатель • Кабель: 5 м, 5 жил, PVC • Область применения: Ненагруженные зоны, Химические продукты 	YF2A15-050VB5XLEAX	2096240
	<ul style="list-style-type: none"> • Описание: Кабель датчик/пускатель, без экрана • Вид разъема, конец А: Разъем "мама", M12, 5-контактный, прямой, А-кодир. • Вид разъема, конец В: Свободный конец провода • Тип сигнала: Кабель датчик/пускатель • Кабель: 10 м, 5 жил, PVC • Область применения: Ненагруженные зоны, Химические продукты 	YF2A15-100VB5XLEAX	2096241
	<ul style="list-style-type: none"> • Описание: Кабель датчик/пускатель, без экрана • Вид разъема, конец А: Разъем "мама", M12, 5-контактный, Угловые отражатели, А-кодир. • Вид разъема, конец В: Свободный конец провода • Тип сигнала: Кабель датчик/пускатель • Кабель: 0,6 м, 5 жил, PVC • Область применения: Ненагруженные зоны, Химические продукты 	YG2A15-C60VB5XLEAX	2145573
	<ul style="list-style-type: none"> • Описание: Кабель датчик/пускатель, без экрана • Вид разъема, конец А: Разъем "мама", M12, 5-контактный, Угловые отражатели, А-кодир. • Вид разъема, конец В: Свободный конец провода • Тип сигнала: Кабель датчик/пускатель • Кабель: 1 м, 5 жил, PVC • Область применения: Ненагруженные зоны, Химические продукты 	YG2A15-010VB5XLEAX	2145574
	<ul style="list-style-type: none"> • Описание: Кабель датчик/пускатель, без экрана • Вид разъема, конец А: Разъем "мама", M12, 5-контактный, Угловые отражатели, А-кодир. • Вид разъема, конец В: Свободный конец провода • Тип сигнала: Кабель датчик/пускатель • Кабель: 3 м, 5 жил, PVC 	YG2A15-030VB5XLEAX	2145575

	Краткое описание	тип	артикул
	<ul style="list-style-type: none"> • Область применения: Ненагруженные зоны, Химические продукты • Описание: Кабель датчик/пускатель, без экрана • Вид разъема, конец А: Разъем "мама", M12, 5-контактный, прямой, А-кодир. • Вид разъема, конец В: Свободный конец провода • Тип сигнала: Кабель датчик/пускатель • Кабель: 0,6 м, 5 жил, PVC • Область применения: Ненагруженные зоны, Химические продукты 	YF2A15-C60VB5XLEAX	2145570
	<ul style="list-style-type: none"> • Описание: Кабель датчик/пускатель, без экрана • Вид разъема, конец А: Разъем "мама", M12, 5-контактный, прямой, А-кодир. • Вид разъема, конец В: Свободный конец провода • Тип сигнала: Кабель датчик/пускатель • Кабель: 3 м, 5 жил, PVC • Область применения: Ненагруженные зоны, Химические продукты 	YF2A15-030VB5XLEAX	2145572

ОБЗОР КОМПАНИИ SICK

Компания SICK – ведущий производитель интеллектуальных датчиков и комплексных решений для промышленного применения. Уникальный спектр продукции и услуг формирует идеальную основу для надежного и эффективного управления процессами, защиты людей от несчастных случаев и предотвращения нанесения вреда окружающей среде.

Мы обладаем солидным опытом в самых разных отраслях и знаем все о ваших технологических процессах и требованиях. Поэтому, благодаря интеллектуальным датчикам, мы в состоянии предоставить именно то, что нужно нашим клиентам. В центрах прикладного применения в Европе, Азии и Северной Америке системные решения тестируются и оптимизируются под нужды заказчика. Все это делает нас надежным поставщиком и партнером по разработке.

Всеобъемлющий перечень услуг придает завершенность нашему ассортименту: SICK LifeTime Services оказывает поддержку на протяжении всего жизненного цикла оборудования и гарантирует безопасность и производительность.

Вот что для нас значит термин «Sensor Intelligence».

РЯДОМ С ВАМИ В ЛЮБОЙ ТОЧКЕ МИРА:

Контактные лица и представительства → www.sick.com