



# KTX-WBN114125AZZZZ

## KTX

ДАТЧИКИ КОНТРАСТА

**SICK**  
Sensor Intelligence.



Изображения могут отличаться от оригинала



### информация для заказа

тип	артикул
KTX-WBN114125AZZZZ	1220056

Другие варианты исполнения устройства и аксессуары → [www.sick.com/KTX](http://www.sick.com/KTX)

### подробные технические данные

#### Характеристики

<b>Предварительная настройка</b>	Отсутствует
<b>Специальные случаи применения</b>	Color Sequence
<b>Тип устройства</b>	Стандарт
<b>Форма корпуса</b>	Большой
<b>Размеры (Ш x В x Г)</b>	30 mm x 53 mm x 78,5 mm
<b>ИСТОЧНИК ИЗЛУЧЕНИЯ</b>	LED, RGB <sup>1)</sup>
<b>Источник света</b>	Длинная сторона устройства
<b>Размер светового пятна</b>	0,9 mm x 3,8 mm
<b>Положение светового пятна</b>	Продольно <sup>2)</sup>
<b>Фильтрация приема</b>	Отсутствует
<b>Длина волны</b>	470 nm, 525 nm, 625 nm
<b>Дистанция обнаружения</b>	≤ 13 mm
<b>Допуск области сканирования</b>	± 5 mm
<b>Метод настройки</b>	N-точечное обучение, 2-точечное обучение, динамическое обучение, авторежим
<b>Функция выходного сигнала</b>	СВЕТЛО/ТЕМНО
<b>Время задержки</b>	Регулируется
<b>Настройка блокировки клавиш</b>	Стандарт

<sup>1)</sup> Средний срок службы: 100 000 ч при T<sub>U</sub> = +25 °C.

<sup>2)</sup> Относительно длинной стороны устройства.

<b>Состояние при поставке</b>	Обучение n-точки
<b>Параметры техники безопасности</b>	
MTTF <sub>D</sub>	291 лет

1) Средний срок службы: 100 000 ч при T<sub>U</sub> = +25 °C.

2) Относительно длинной стороны устройства.

## Интерфейсы

<b>IO-Link</b>	✓, V1.1, IO-Link
VendorID	26
DeviceID HEX	8000A8
DeviceID DEC	8388776
<b>Структура технологических данных</b>	Бит 0 = дискретный сигнал Q <sub>L1</sub> Бит 1 = пустой Бит 2 = сигнал тревоги качества процесса Бит 3 ... 5 = излучаемый цвет Бит 6 ... 15 = измеряемое значение излучаемого цвета
<b>Цифровой выход</b>	Q <sub>1</sub> , Q <sub>2</sub>
Количество	2
<b>Цифровой вход</b>	In <sub>1</sub> , In <sub>2</sub>
Количество	2

## Электрика

<b>Напряжение питания</b>	10,8 V DC ... 28,8 V DC <sup>1)</sup>
<b>Остаточная пульсация</b>	≤ 5 V <sub>ss</sub> <sup>2)</sup>
<b>Потребление тока</b>	< 100 mA <sup>3)</sup>
<b>Частота переключения</b>	11,5 kHz <sup>4)</sup> <sup>5)</sup>
<b>Оценка</b>	42 μs
<b>Неустойчивость</b>	21 μs <sup>6)</sup>
<b>Переключающий выход</b>	Двухтактный режим: PNP/NPN
<b>Дискретный выход (напряжение)</b>	Двухтактный режим: PNP/NPN ВЫСОКИЙ = U <sub>V</sub> - 3 В / НИЗКИЙ: ≤ 3 В
<b>Выходной ток I<sub>макс.</sub></b>	100 mA <sup>7)</sup>
<b>Вход, настройка (ET)</b>	Настройка: U = 10 В ... < U <sub>V</sub>
<b>Вход, вход гашения (AT)</b>	Погашено: U = 10 В ... < U <sub>V</sub>
<b>Вход, точно/грубо (F/C)</b>	Грубо: U = 10 В ... < U <sub>V</sub>
<b>Вход, светло/темно (L/D)</b>	Светло: U = 10 В ... < U <sub>V</sub>
<b>Время накопления (ET)</b>	25 мс, энергонезависимое сохранение
<b>Временная задержка</b>	Отсутствует

1) Предельные значения: пост. ток 12 (- 10 %) ... 24 В (+ 20 %). Эксплуатация в защищенных от короткого замыкания сетях с силой тока не более 8 А.

2) Не допускается превышение или занижение допусков U<sub>V</sub>.

3) Без нагрузки.

4) При соотношении светло/темно 1:1.

5) Контрастный режим: 35 кгЦ.

6) Контрастный режим: 7 мкс.

7) Суммарный ток всех выходов.

<b>Класс защиты</b>	III
<b>Схемы защиты</b>	U <sub>B</sub> -подключения с защитой от переплюсовки Выход Q с защитой от короткого замыкания Подавление импульсных помех
<b>Вид подключения</b>	Штекер M12, 5-контактный

1) Предельные значения: пост. ток 12 (- 10 %)...24 В (+ 20 %). Эксплуатация в защищенных от короткого замыкания сетях с силой тока не более 8 А.

2) Не допускается превышение или занижение допусков U<sub>y</sub>.

3) Без нагрузки.

4) При соотношении светло/темно 1:1.

5) Контрастный режим: 35 кГц.

6) Контрастный режим: 7 мкс.

7) Суммарный ток всех выходов.

### Механика

<b>Материал корпуса</b>	VISTAL®
<b>Материал, оптика</b>	COP
<b>Вес</b>	94 g

### Данные окружающей среды

<b>Диапазон температур при работе</b>	-20 °C ... +60 °C
<b>Диапазон температур при хранении</b>	-25 °C ... +75 °C
<b>Устойчивость к сотрясениям</b>	Согласно IEC 60068-2-27 (30 г/11 мс)
<b>Тип защиты</b>	IP67
<b>№ файла UL</b>	E181493

### Сертификаты

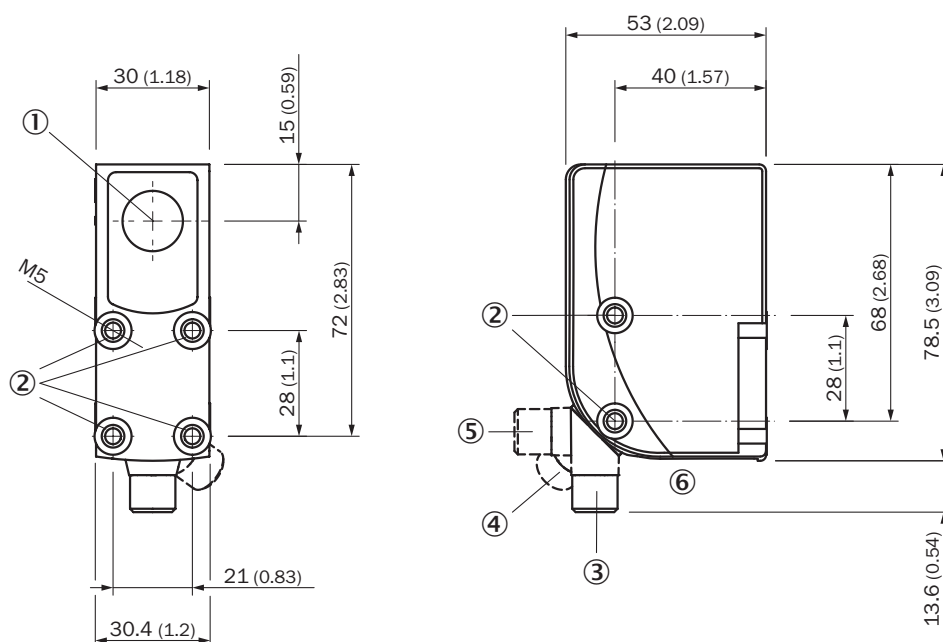
<b>EU declaration of conformity</b>	✓
<b>UK declaration of conformity</b>	✓
<b>ACMA declaration of conformity</b>	✓
<b>Moroccan declaration of conformity</b>	✓
<b>China RoHS</b>	✓
<b>cULus certificate</b>	✓
<b>IO-Link certificate</b>	✓
<b>Photobiological safety (IEC EN 62471)</b>	✓
<b>Information according to Art. 3 of Data Act (Regulation EU 2023/2854)</b>	✓

### Классификации

<b>ECLASS 5.0</b>	27270906
<b>ECLASS 5.1.4</b>	27270906
<b>ECLASS 6.0</b>	27270906
<b>ECLASS 6.2</b>	27270906
<b>ECLASS 7.0</b>	27270906
<b>ECLASS 8.0</b>	27270906
<b>ECLASS 8.1</b>	27270906
<b>ECLASS 9.0</b>	27270906

<b>ECLASS 10.0</b>	27270906
<b>ECLASS 11.0</b>	27270906
<b>ECLASS 12.0</b>	27270906
<b>ETIM 5.0</b>	EC001820
<b>ETIM 6.0</b>	EC001820
<b>ETIM 7.0</b>	EC001820
<b>ETIM 8.0</b>	EC001820
<b>UNSPSC 16.0901</b>	39121528

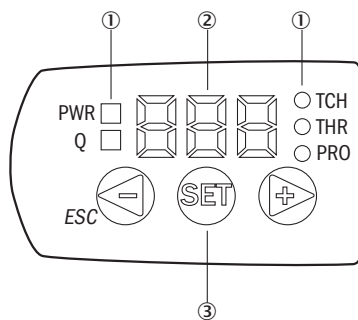
## Габаритный чертёж



Размеры, мм

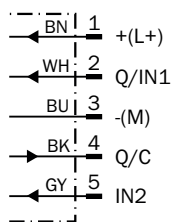
- ① оптическая ось
- ② крепежная резьба M5
- ③ штекер, M12, аксиальный, состояние поставки
- ④ штекер M12, концевой упор правый
- ⑤ штекер M12, концевой упор левый
- ⑥ Элементы индикации и управления

### Элементы индикации и управления



- ① СД-индикатор состояния
- ② Дисплей
- ③ Клавиши перемещения

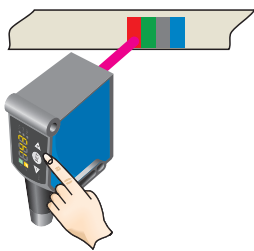
### Схема соединений Cd-387



### программирование последовательности до восьми контрастных или цветовых характеристик

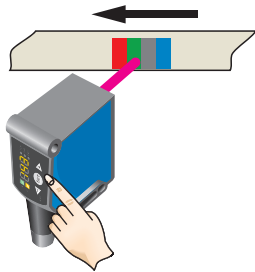
Suitable for teaching a sequence of up to eight contrast or color features.  
(here's an example of four contrast or color features)

**1. Position the first contrast or color feature under the light spot.**



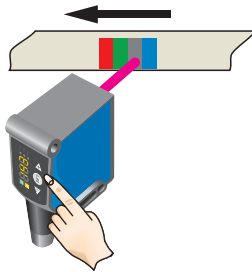
Confirm with the SET pushbutton.

**2. Position the second contrast or color feature under the light spot.**



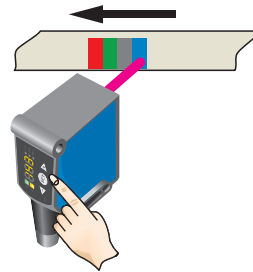
Confirm with the SET pushbutton.

**3. Position the third contrast or color feature under the light spot.**



Confirm with the SET pushbutton.

**4. Position the last contrast or color feature to be detected under the light spot.**

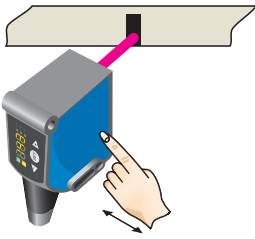


Confirm with the SET pushbutton.

## KTS/KTX Prime - установка порога переключения (цветовой режим)

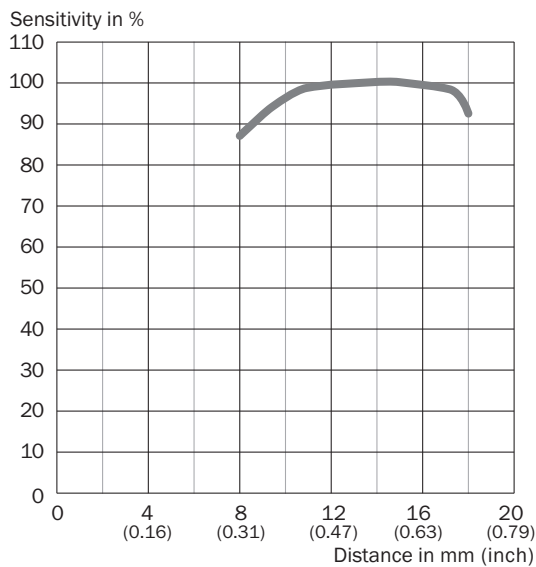
Suitable for teaching in color properties.

## 1. Position mark/color property




When detecting the contrast or color to be detected, "1st" flashes. Press set button. The Quality of Teach-in is displayed.

## Дистанция обнаружения Область сканирования 13 мм, положение светового пятна поперечно/продольно



## рекомендуемые аксессуары

Другие варианты исполнения устройства и аксессуары → [www.sick.com/KTX](http://www.sick.com/KTX)

	Краткое описание	тип	артикул
Система крепления			
	<ul style="list-style-type: none"> <li><b>Описание:</b> Крепежная пластина G для универсального крепления</li> <li><b>Материал:</b> Сталь</li> <li><b>Детали:</b> Оцинкованная сталь</li> <li><b>Комплект поставки:</b> Универсальное зажимное крепление (2022726), крепежный материал</li> <li><b>Применим для:</b> W34, LUT3, KT5-2, KT10, CS8, W24-2, KТ8, KТ8</li> </ul>	BEF-KHS-G01	2022464

	Краткое описание	тип	артикул
разъемы и кабели			
	<ul style="list-style-type: none"> <li>• <b>Описание:</b> Кабель датчик/пускатель, без экрана</li> <li>• <b>Вид разъема, конец А:</b> Разъем "мама", M12, 5-контактный, прямой, А-кодир.</li> <li>• <b>Вид разъема, конец В:</b> Свободный конец провода</li> <li>• <b>Тип сигнала:</b> Кабель датчик/пускатель</li> <li>• <b>Кабель:</b> 5 м, 5 жил, PVC</li> <li>• <b>Область применения:</b> Ненагруженные зоны, Химические продукты</li> </ul>	YF2A15-050VB5XLEAX	2096240
	<ul style="list-style-type: none"> <li>• <b>Описание:</b> Без экрана</li> <li>• <b>Вид разъема, конец А:</b> Разъем, M12, 5-контактный, прямой, А-кодир.</li> <li>• <b>Компоненты для подключения:</b> Винтовые зажимы</li> <li>• <b>Допустимое сечение провода:</b> ≤ 0,75 mm<sup>2</sup></li> <li>• <b>Примечание:</b> Для оснащения промышленных сетей</li> </ul>	STE-1205-G	6022083
Сетевые устройства			
		SIG200-0A0412200	1089794
		SIG200-0A0G12200	1102605

## ОБЗОР КОМПАНИИ SICK

Компания SICK – ведущий производитель интеллектуальных датчиков и комплексных решений для промышленного применения. Уникальный спектр продукции и услуг формирует идеальную основу для надежного и эффективного управления процессами, защиты людей от несчастных случаев и предотвращения нанесения вреда окружающей среде.

Мы обладаем солидным опытом в самых разных отраслях и знаем все о ваших технологических процессах и требованиях. Поэтому, благодаря интеллектуальным датчикам, мы в состоянии предоставить именно то, что нужно нашим клиентам. В центрах прикладного применения в Европе, Азии и Северной Америке системные решения тестируются и оптимизируются под нужды заказчика. Все это делает нас надежным поставщиком и партнером по разработке.

Всеобъемлющий перечень услуг придает завершенность нашему ассортименту: SICK LifeTime Services оказывает поддержку на протяжении всего жизненного цикла оборудования и гарантирует безопасность и производительность.

**Вот что для нас значит термин «Sensor Intelligence».**

## РЯДОМ С ВАМИ В ЛЮБОЙ ТОЧКЕ МИРА:

Контактные лица и представительства → [www.sick.com](http://www.sick.com)