



CM12-08EBP-KW1

CM

ЕМКОСТНЫЕ ДАТЧИКИ ПРИБЛИЖЕНИЯ

SICK
Sensor Intelligence.

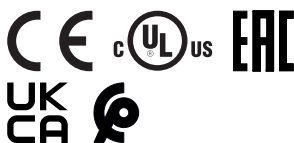


Информация для заказа

Тип	Артикул
CM12-08EBP-KW1	6051029

Другие варианты исполнения устройства и аксессуары → www.sick.com/CM

Изображения могут отличаться от оригинала



Подробные технические данные

Характеристики

Тип корпуса	Цилиндрический с резьбой
Размер резьбы	M12 x 1
Диаметр	Ø 12 mm
Расстояние срабатывания S_n	0,5 mm ... 8 mm ¹⁾ 0,5 mm ... 4 mm ²⁾
Расстояние срабатывания обеспечено S_a	5,76 mm
Монтаж	С выступающей частью / вровень ³⁾
Частота переключения	15 Hz
Вид подключения	Кабель, 4-жильный, 2 m ⁴⁾
Переключающий выход	PNP / NPN
Функция выхода	Программируемый
Свойства переключения по выбору	Жестко запрограммированный ⁵⁾
Электрическое исполнение	Пост. ток, 4-проводный
Настройка	Кнопка настройки (Чувствительность) Кабель (Чувствительность)
Тип защиты	IP68 (согласно EN 60529) ⁶⁾
Комплект поставки	Крепёжная гайка, пластик PA12 (2 шт.)

¹⁾ При установке незаподлицо.

²⁾ При установке заподлицо.

³⁾ При установке заподлицо требуется настройка.

⁴⁾ Запрещается деформировать кабель ниже 0 °С.

⁵⁾ Автоматическое обнаружение.

⁶⁾ Глубина воды 1,3 м / 60 мин.

Механика/электроника

Напряжение питания	10 V DC ... 36 V DC
Остаточная пульсация	≤ 10 % ¹⁾
Падение напряжения	≤ 2,5 V DC ²⁾
Потребление тока	12 mA ³⁾
Задержка готовности	≤ 120 ms
Гистерезис	3 % ... 20 %
Воспроизводимость	≤ 5 % ^{4) 5)}
ЭМС	Согласно EN 60947-5-2 ⁶⁾
Постоянный ток I_a	≤ 200 mA
Материал кабеля	PVC
Поперечное сечение кабеля	0,14 mm ²
Защита от короткого замыкания	✓
Защита от инверсии полярности	✓
Подавление импульса включения	✓
Ударопрочность и виброустойчивость	30 г, 11 мс/10...55 Гц, 1 мм
Диапазон температур при работе	-20 °C ... +85 °C
Диапазон температур при хранении	-40 °C ... +85 °C
Материал корпуса	Пластик
Длина корпуса	84,7 mm
Полезная длина резьбы	46,5 mm
Макс. момент затяжки	≤ 1 Nm
№ файла UL	NRKH.E191603

¹⁾ От U_b.

²⁾ При I_a max.

³⁾ Без нагрузки.

⁴⁾ От Sr.

⁵⁾ Постоянное напряжение питания U_b и окружающая температура T_a.

⁶⁾ При установке незаподлицо мин. 1 Sp и датчик заземляется.

Параметры техники безопасности

MTTF_D	603 лет
DC_{avg}	0 %
T_M (заданная продолжительность работы)	20 лет

Коэффициенты редукиции

Примечание	Значения являются ориентировочными и могут изменяться
Металл	1
Вода	1
PVC	Ок. 0,4
Масло	Ок. 0,25
Стекло	0,6
Керамика	0,5

Спирт	0,7
Деревообрабатывающая промышленность	0,2 ... 0,7

Указания по установке

Примечание	Соответствующие графические материалы см. в разд. «Указания по установке»
A	8 mm
B	12 mm
C	12 mm
D	12 mm
E	8 mm
F	6 x S _n (макс. 48 мм)

Классификации

eCl@ss 5.0	27270102																		
eCl@ss 5.1.4	27270102																		
eCl@ss 6.0	27270102																		
eCl@ss 6.2	27270102																		
eCl@ss 7.0	27270102																		
eCl@ss 8.0	27270102																		
eCl@ss 8.1	27270102 </tr <tr> <td>eCl@ss 9.0</td> <td>27270102</td> </tr> <tr> <td>eCl@ss 10.0</td> <td>27270102</td> </tr> <tr> <td>eCl@ss 11.0</td> <td>27270102</td> </tr> <tr> <td>eCl@ss 12.0</td> <td>27274201</td> </tr> <tr> <td>ETIM 5.0</td> <td>EC002715</td> </tr> <tr> <td>ETIM 6.0</td> <td>EC002715</td> </tr> <tr> <td>ETIM 7.0</td> <td>EC002715</td> </tr> <tr> <td>ETIM 8.0</td> <td>EC002715</td> </tr> <tr> <td>UNSPSC 16.0901</td> <td>39122230</td> </tr>	eCl@ss 9.0	27270102	eCl@ss 10.0	27270102	eCl@ss 11.0	27270102	eCl@ss 12.0	27274201	ETIM 5.0	EC002715	ETIM 6.0	EC002715	ETIM 7.0	EC002715	ETIM 8.0	EC002715	UNSPSC 16.0901	39122230
eCl@ss 9.0	27270102																		
eCl@ss 10.0	27270102																		
eCl@ss 11.0	27270102																		
eCl@ss 12.0	27274201																		
ETIM 5.0	EC002715																		
ETIM 6.0	EC002715																		
ETIM 7.0	EC002715																		
ETIM 8.0	EC002715																		
UNSPSC 16.0901	39122230																		

Указания по установке

Монтаж не вровень с плоскостью

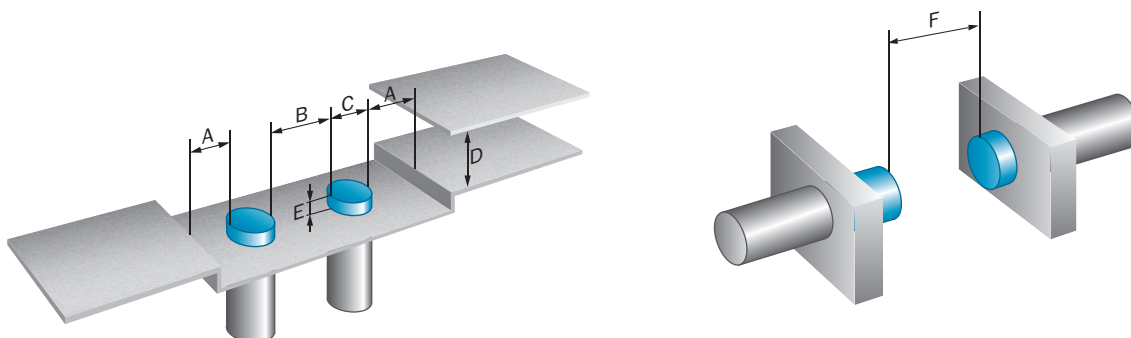
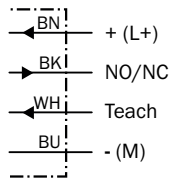


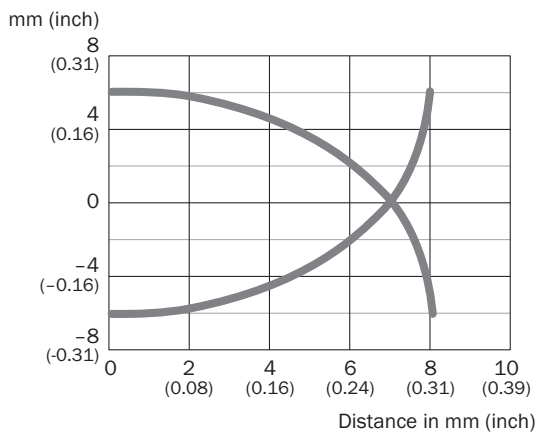
Схема соединений

Cd-236



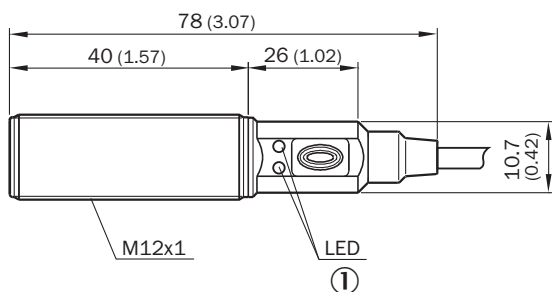
Кривая срабатывания

CM12



Габаритный чертеж (Размеры, мм)




CM12, кабель



① Желтый светодиод: дискретный выход активен; Зеленый светодиод: напряжение питания и резерв сигнала

Рекомендуемые аксессуары

Другие варианты исполнения устройства и аксессуары → www.sick.com/CM

	Краткое описание	Тип	Артикул
Универсальные зажимные системы			
	Крепежная пластина N05 для универсального зажимного крепления, M12, Сталь, оцинкованная (пластина), Цинковое литье под давлением (зажимное крепление), Универсальное зажимное крепление (5322626), крепежный материал	BEF-KHS-N05	2051611
Крепежные уголки и пластины			
	Крепежная пластина для датчиков M12, Оцинкованная сталь, без крепежного материала	BEF-WG-M12	5321869
	Крепежный уголок для датчиков M12, Оцинкованная сталь, без крепежного материала	BEF-WN-M12	5308447

ОБЗОР КОМПАНИИ SICK

Компания SICK – ведущий производитель интеллектуальных датчиков и комплексных решений для промышленного применения. Уникальный спектр продукции и услуг формирует идеальную основу для надежного и эффективного управления процессами, защиты людей от несчастных случаев и предотвращения нанесения вреда окружающей среде.

Мы обладаем солидным опытом в самых разных отраслях и знаем все о ваших технологических процессах и требованиях. Поэтому, благодаря интеллектуальным датчикам, мы в состоянии предоставить именно то, что нужно нашим клиентам. В центрах прикладного применения в Европе, Азии и Северной Америке системные решения тестируются и оптимизируются под нужды заказчика. Все это делает нас надежным поставщиком и партнером по разработке.

Всеобъемлющий перечень услуг придает завершенность нашему ассортименту: SICK LifeTime Services оказывает поддержку на протяжении всего жизненного цикла оборудования и гарантирует безопасность и производительность.

Вот что для нас значит термин «Sensor Intelligence».

РЯДОМ С ВАМИ В ЛЮБОЙ ТОЧКЕ МИРА:

Контактные лица и представительства → www.sick.com