



WL9M4-3P2232

W9

ФОТОЭЛЕКТРИЧЕСКИЕ ДАТЧИКИ В СТАНДАРТНОМ КОРПУСЕ





Информация для заказа

| Тип | Артикул |
|--------------|---------|
| WL9M4-3P2232 | 1051895 |

Другие варианты исполнения устройства и аксессуары → www.sick.com/W9

Изображения могут отличаться от оригинала



Подробные технические данные

Характеристики

| | |
|---|---|
| Принцип действия | Датчик с отражением от рефлектора |
| Принцип действия, детали | Автоколлимация |
| Размеры (Ш x В x Г) | 12,2 mm x 49,8 mm x 23,6 mm |
| Форма корпуса (выход света) | Прямоугольный |
| Схема расположения отверстий | M4 |
| Дистанция работы, макс. | 0 m ... 5 m ¹⁾ |
| Расстояние срабатывания | 0 m ... 3 m ¹⁾ |
| Вид излучения | Видимый красный свет |
| ИСТОЧНИК ИЗЛУЧЕНИЯ | Светодиод PinPoint ²⁾ |
| Размеры светового пятна (расстояние) | Ø 45 mm (1,5 m) |
| Длина волны | 650 nm |
| Настройка | Кнопка настройки |
| Специальные случаи применения | Обнаружение объектов маленького размера |

¹⁾ Отражатель PL80A.

²⁾ Средний срок службы: 100 000 ч при T_U = +25 °C.

Механика/электроника

| | |
|---|--|
| Напряжение питания U_B | 10 V DC ... 30 V DC ¹⁾ |
| Остаточная пульсация | < 5 V _{SS} ²⁾ |
| Потребление тока | 30 mA ³⁾ |
| Переключающий выход | PNP ⁴⁾ |
| Функция выходного сигнала | Комплементарный |
| Тип переключения | СВЕТЛО/ТЕМНО ⁴⁾ |
| Выходной ток $I_{\text{макс.}}$ | ≤ 100 mA ⁵⁾ |
| Оценка | < 0,5 ms ⁶⁾ |
| Частота переключения | 1.000 Hz ⁷⁾ |
| Вид подключения | Разъем M8, 4-конт. |
| Схемы защиты | A ⁸⁾ B ⁹⁾ C ¹⁰⁾ |
| Класс защиты | III |
| Вес | 13 g |
| Поляризационный фильтр | ✓ |
| Материал корпуса | Пластик, VISTAL® |
| Материал, оптика | Пластик, PMMA |
| Тип защиты | IP66 IP67 IP69K |
| Диапазон температур при работе | -40 °C ... +60 °C |
| Диапазон температур при хранении | -40 °C ... +75 °C |
| № файла UL | NRKH.E181493 |

¹⁾ Предельные значения при работе в защищенной от короткого замыкания сети макс. 8 А.

²⁾ Не допускается превышение или занижение допуска U_V .

³⁾ Без нагрузки.

⁴⁾ Q = «СВЕТЛО».

⁵⁾ При T_U 50 °C и выше допустим макс. ток нагрузки $I_{\text{max.}} = 50$ mA.

⁶⁾ Продолжительность сигнала при омической нагрузке.

⁷⁾ При соотношении светло/темно 1:1.

⁸⁾ A = подключения U_V с защитой от переплюсовки.

⁹⁾ B = входы и выходы с защитой от инверсии полярности.

¹⁰⁾ C = подавление импульсных помех.

Параметры техники безопасности

| | |
|--|-----------|
| MTTF_D | 1.668 лет |
| DC_{avg} | 0 % |
| T_M (заданная продолжительность работы) | 20 лет |

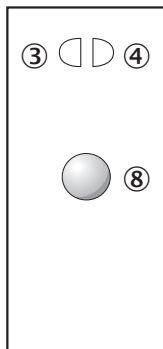
Классификации

| | |
|---------------------|----------|
| ECLASS 5.0 | 27270902 |
| ECLASS 5.1.4 | 27270902 |
| ECLASS 6.0 | 27270902 |

| | |
|-----------------------|----------|
| ECLASS 6.2 | 27270902 |
| ECLASS 7.0 | 27270902 |
| ECLASS 8.0 | 27270902 |
| ECLASS 8.1 | 27270902 |
| ECLASS 9.0 | 27270902 |
| ECLASS 10.0 | 27270902 |
| ECLASS 11.0 | 27270902 |
| ECLASS 12.0 | 27270902 |
| ETIM 5.0 | EC002717 |
| ETIM 6.0 | EC002717 |
| ETIM 7.0 | EC002717 |
| ETIM 8.0 | EC002717 |
| UNSPSC 16.0901 | 39121528 |

Варианты настройки

Кнопка Teach-in для простого обучения



- ③ СД-индикатор желтый: состояние приема света
- ④ СД-индикатор зеленый: индикация питания
- ⑧ Кнопка настройки

Вид подключения

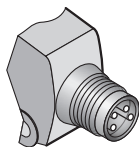
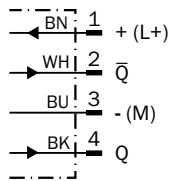


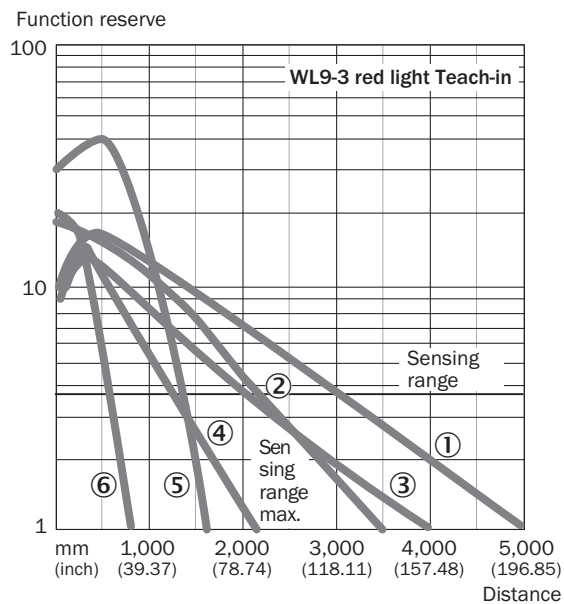
Схема соединений

Cd-084



Характеристика

WL9-3, красный свет, 5 м



- ① Отражатель PL80A
- ② Отражатель P250
- ③ Отражатель PL40A
- ④ Отражатель PL20A
- ⑤ Отражатель PL10F
- ⑥ Отражающая пленка REF-IRF-56

Размер светового пятна

WL9-3, красный свет, 5 м

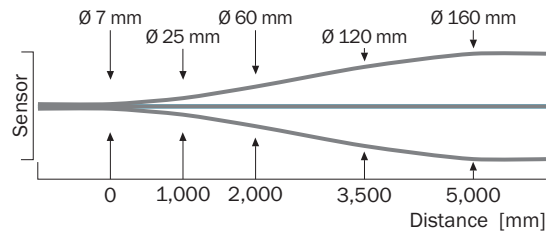
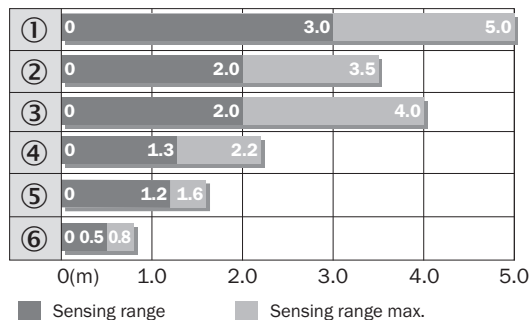


Диаграмма расстояний срабатывания

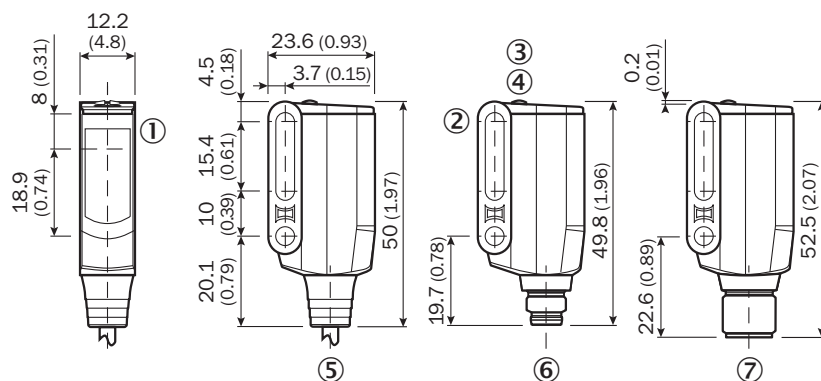
WL9-3, красный свет, 5 м



- ① Отражатель PL80A
- ② Отражатель P250F
- ③ Отражатель PL40A
- ④ Отражатель PL20F
- ⑤ Отражатель PL10F
- ⑥ Отражающая пленка REF-IRF-56

Габаритный чертеж (Размеры, мм)




WL9M4-3, WSE9M4-3



- ① Середина оптической оси передатчика и приемника
- ② Сквозное отверстие M4 (Ø 4,1 мм)
- ③ СД-индикатор желтый: состояние приема света
- ④ СД-индикатор зеленый: индикация питания
- ⑤ Кабель или штекер
- ⑥ Разъем M8, 4-конт.
- ⑦ Разъем M12, 4-конт.

Рекомендуемые аксессуары

Другие варианты исполнения устройства и аксессуары → www.sick.com/W9

| | Краткое описание | Тип | Артикул |
|---|---|--------------------|---------|
| Отражатели | | | |
|  | Микропризматический, привинчиваемый, подходит для лазерных датчиков, 20 мм x 32 мм, PMMA/ABS, привинчиваемый, 2 крепежных отверстия | PL10F | 5311210 |
| Разъемы и кабели | | | |
|  | Головка А: Разъем, М8, 4-контактный, прямой Кабель: без экрана | STE-0804-G | 6037323 |
|  | Головка А: разъем "мама", М8, 4-контактный, прямой, А-кодир. Головка В: свободный конец провода Кабель: Кабель датчик/пускатель, PVC, без экрана, 5 м | YF8U14-050VA3XLEAX | 2095889 |

ОБЗОР КОМПАНИИ SICK

Компания SICK – ведущий производитель интеллектуальных датчиков и комплексных решений для промышленного применения. Уникальный спектр продукции и услуг формирует идеальную основу для надежного и эффективного управления процессами, защиты людей от несчастных случаев и предотвращения нанесения вреда окружающей среде.

Мы обладаем солидным опытом в самых разных отраслях и знаем все о ваших технологических процессах и требованиях. Поэтому, благодаря интеллектуальным датчикам, мы в состоянии предоставить именно то, что нужно нашим клиентам. В центрах прикладного применения в Европе, Азии и Северной Америке системные решения тестируются и оптимизируются под нужды заказчика. Все это делает нас надежным поставщиком и партнером по разработке.

Всеобъемлющий перечень услуг придает завершенность нашему ассортименту: SICK LifeTime Services оказывает поддержку на протяжении всего жизненного цикла оборудования и гарантирует безопасность и производительность.

Вот что для нас значит термин «Sensor Intelligence».

РЯДОМ С ВАМИ В ЛЮБОЙ ТОЧКЕ МИРА:

Контактные лица и представительства → www.sick.com