



WL9L-P430

W9

LICHTTASTER UND LICHTSCHRANKEN

SICK
Sensor Intelligence.



Abbildung kann abweichen

Bestellinformationen

Typ	Artikelnr.
WL9L-P430	1023958

Weitere Geräteausführungen und Zubehör → www.sick.com/W9

Technische Daten im Detail

Merkmale

Funktionsprinzip	Reflexions-Lichtschränke
Funktionsprinzip Detail	Mit Mindestabstand zum Reflektor (Doppellinsensystem)
Abmessungen (B x H x T)	12 mm x 40 mm x 22 mm
Gehäuseform (Lichtaustritt)	Quaderförmig
Schaltabstand max.	0,1 m ... 12 m ¹⁾
Schaltabstand	0,1 m ... 8 m ¹⁾
Lichtart	Sichtbares Rotlicht
Lichtsender	Laser ²⁾
Lichtfleckgröße (Entfernung)	Ø 1 mm (500 mm)
Laserklasse	2 (IEC 60825-1 / CDRH 1040.10) ³⁾
Einstellung	Einfach-Teach-in-Taste

¹⁾ Reflektor PL80A.

²⁾ Mittlere Lebensdauer: 50.000 h bei T_U = +25 °C.

³⁾ Nicht absichtlich in den Laserstrahl starren. Den Laserstrahl nicht auf die Augen von Personen richten.

Mechanik/Elektrik

Versorgungsspannung U_B	10 V DC ... 30 V DC ¹⁾
Restwelligkeit	< 5 V _{ss} ²⁾
Stromaufnahme	35 mA
Schaltausgang	PNP
Schaltfunktion	Antivalent

¹⁾ Grenzwerte.

²⁾ Darf U_V-Toleranzen nicht über- oder unterschreiten.

³⁾ Signallaufzeit bei ohmscher Last.

⁴⁾ Bei Hell-Dunkel-Verhältnis 1:1.

⁵⁾ A = U_V-Anschlüsse verpolsicher.

⁶⁾ B = Ein- und Ausgänge verpolsicher.

⁷⁾ C = Störimpulsunterdrückung.

⁸⁾ Bemessungsspannung: 50 V DC.

Schaltart	Hell-/dunkelschaltend
Signalspannung PNP HIGH/LOW	Ca. UV - 2,0 V / 0 V
Ausgangsstrom I_{max.}	≤ 100 mA
Ansprechzeit	< 0,6 ms ³⁾
Schaltfrequenz	1.000 Hz ⁴⁾
Anschlussart	Stecker M12, 4-polig
Schutzschaltungen	A ⁵⁾ B ⁶⁾ C ⁷⁾
Schutzklasse	III ⁸⁾
Gewicht	20 g
Polfilter	✓
Gehäusematerial	Kunststoff, ABS
Schutzart	IP67
Umgebungstemperatur Betrieb	-10 °C ... +50 °C
Umgebungstemperatur Lager	-25 °C ... +70 °C
UL-File-Nr.	242368, CDRH-Konform

1) Grenzwerte.

2) Darf U_V-Toleranzen nicht über- oder unterschreiten.

3) Signallaufzeit bei ohmscher Last.

4) Bei Hell-Dunkel-Verhältnis 1:1.

5) A = U_V-Anschlüsse verpolsicher.

6) B = Ein- und Ausgänge verpolsicher.

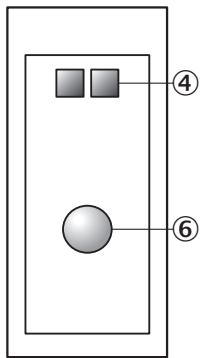
7) C = Störpulsunterdrückung.

8) Bemessungsspannung: 50 V DC.

Klassifikationen

ECLASS 5.0	27270902
ECLASS 5.1.4	27270902
ECLASS 6.0	27270902
ECLASS 6.2	27270902
ECLASS 7.0	27270902
ECLASS 8.0	27270902
ECLASS 8.1	27270902
ECLASS 9.0	27270902
ECLASS 10.0	27270902
ECLASS 11.0	27270902
ECLASS 12.0	27270902
ETIM 5.0	EC002717
ETIM 6.0	EC002717
ETIM 7.0	EC002717
ETIM 8.0	EC002717
UNSPSC 16.0901	39121528

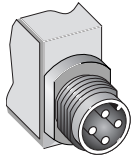
Einstellmöglichkeiten



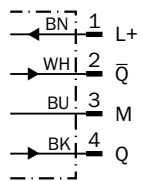
④ Empfangsanzeige

⑥ Teach-in-Taste

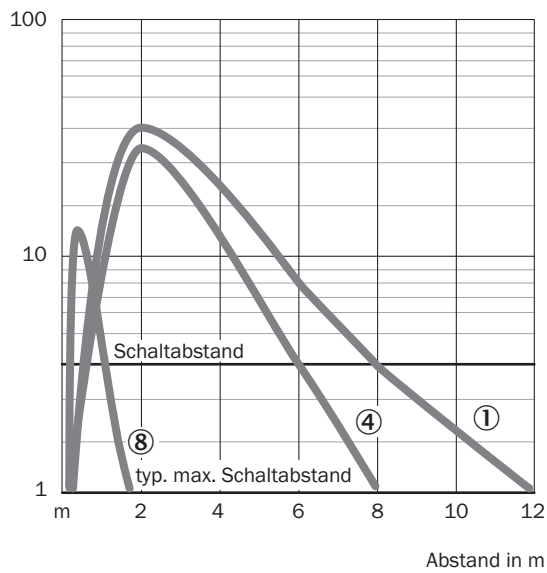
Anschlussart



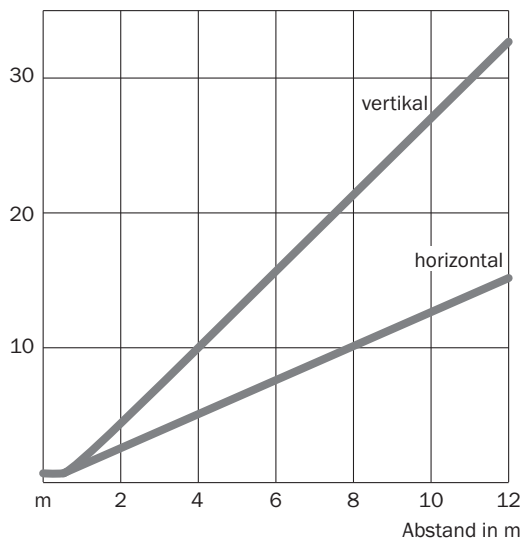
Anschlussschema Cd-083



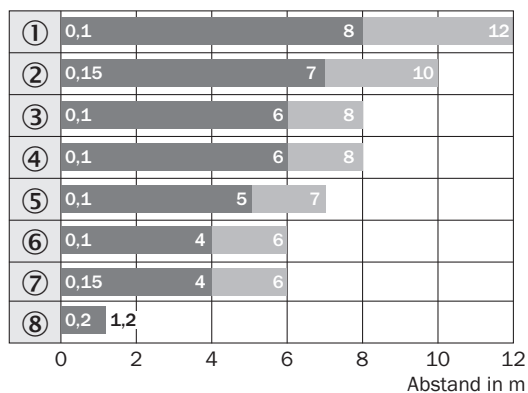
Kennlinie



Lichtfleckgröße



Schaltabstand-Diagramm

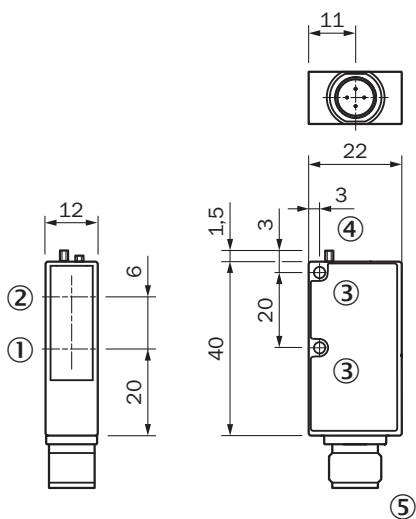


■ Schaltabstand ■ typ. max. Schaltabstand

Reflektor-Typ

- ① PL80A
- ② PL250F
- ③ PL50A
- ④ PL40A
- ⑤ PL30A
- ⑥ PL20A
- ⑦ PL20F
- ⑧ Reflektionsfolie

Maßzeichnung



Maße in mm

- ① Mitte optische Achse, Sender
- ② Mitte Optikachse Empfänger
- ③ Durchgangsbohrung Ø 3,2 mm
- ④ Empfangsanzeige
- ⑤ Stecker M12 oder M8, 4-polig, 2-m-Anschlussleitung oder Leitung 120 mm mit Stecker M12, 4-polig

Empfohlenes Zubehör

 Weitere Geräteausführungen und Zubehör → www.sick.com/W9

	Kurzbeschreibung	Typ	Artikelnr.
Befestigungstechnik			
	<ul style="list-style-type: none"> Beschreibung: Platte N08 für Universalklemmhalter Material: Stahl, Zinkdruckguss Details: Stahl, verzinkt (Platte), Zinkdruckguss (Klemmhalter) Lieferumfang: Universalklemmhalter (5322626), Befestigungsmaterial Verwendbar für: W100, W150, W4S, W4F, W8, W9-3, W8G, W8 Laser, W8 Inox, G6, W100 Laser, W100-2, W10, G6 Inox, RAY10, W4SLG-3, W9, GR18, MultiPulse, Reflex Array, MultiLine, LUT3, KT5, KT8, KT10, CS8 	BEF-KHS-N08	2051607
	<ul style="list-style-type: none"> Beschreibung: Befestigungswinkel Material: Stahl Details: Stahl, verzinkt Lieferumfang: Inkl. Befestigungsmaterial Geeignet für: W9-3 	BEF-WN-W9-2	2022855
	<ul style="list-style-type: none"> Beschreibung: Platte N11N für Universalklemmhalter Material: Edelstahl Details: Edelstahl 1.4571 (Platte), Edelstahl 1.4408 (Klemmhalter) Lieferumfang: Universalklemmhalter (5322627), Befestigungsmaterial Verwendbar für: DeltaPac, Glare, WTD20E 	BEF-KHS-N11N	2071081
Reflektoren und Optik			
	<ul style="list-style-type: none"> Beschreibung: Feinripel, anschraubbar, geeignet für Lasersensoren Abmessungen: 20 mm 32 mm Umgebungstemperatur Betrieb: -30 °C ... +65 °C 	PL10F	5311210
Steckverbinder und Leitungen			
	<ul style="list-style-type: none"> Anschlussart Kopf A: Stecker, M12, 4-polig, gerade, A-codiert Beschreibung: Ungeschirmt Anschlussstechnik: Schraubklemmen Zulässiger Leiterquerschnitt: ≤ 0,75 mm² 	STE-1204-G	6009932
	<ul style="list-style-type: none"> Anschlussart Kopf A: Dose, M12, 4-polig, gerade, A-codiert Anschlussart Kopf B: Offenes Leitungsende Signalart: Sensor-/Aktor-Leitung Leitung: 5 m, 4-adrig, PVC Beschreibung: Sensor-/Aktor-Leitung, ungeschirmt Einsatzbereich: Chemikalienbereich, Unbelastete Zonen 	YF2A14-050V-B3XLEAX	2096235
	<ul style="list-style-type: none"> Anschlussart Kopf A: Dose, M12, 4-polig, gerade, A-codiert Anschlussart Kopf B: Offenes Leitungsende Signalart: Sensor-/Aktor-Leitung Leitung: 5 m, 4-adrig, PUR, halogenfrei Beschreibung: Sensor-/Aktor-Leitung, ungeschirmt Einsatzbereich: Unbelastete Zonen, Öl- /Schmiermittelbereich, Roboter, Schleppkettenbetrieb 	YF2A14-050U-B3XLEAX	2095608

SICK AUF EINEN BLICK

SICK ist einer der führenden Hersteller von intelligenten Sensoren und Sensorlösungen für industrielle Anwendungen. Ein einzigartiges Produkt- und Dienstleistungsspektrum schafft die perfekte Basis für sicheres und effizientes Steuern von Prozessen, für den Schutz von Menschen vor Unfällen und für die Vermeidung von Umweltschäden.

Wir verfügen über umfassende Erfahrung in vielfältigen Branchen und kennen ihre Prozesse und Anforderungen. So können wir mit intelligenten Sensoren genau das liefern, was unsere Kunden brauchen. In Applikationszentren in Europa, Asien und Nordamerika werden Systemlösungen kundenspezifisch getestet und optimiert. Das alles macht uns zu einem zuverlässigen Lieferanten und Entwicklungspartner.

Umfassende Dienstleistungen runden unser Angebot ab: SICK LifeTime Services unterstützen während des gesamten Maschinenlebenszyklus und sorgen für Sicherheit und Produktivität.

Das ist für uns „Sensor Intelligence.“

WELTWEIT IN IHRER NÄHE:

Ansprechpartner und weitere Standorte → www.sick.com