



CM30-16BPP-KW1

CM

ЕМКОСТНЫЕ ДАТЧИКИ ПРИБЛИЖЕНИЯ

SICK
Sensor Intelligence.



Изображения могут отличаться от оригинала

информация для заказа

тип	артикул
CM30-16BPP-KW1	6020473

Другие варианты исполнения устройства и аксессуары → www.sick.com/CM

подробные технические данные

Характеристики

Тип корпуса	Цилиндрический с резьбой
Размер резьбы	M30 x 1,5
Диаметр	Ø 30 mm
Расстояние срабатывания S_n	2 mm ... 16 mm
Расстояние срабатывания обеспечено S_a	11,52 mm
Монтаж	Вровень
Частота переключения	50 Hz
Вид подключения	Кабель, 4-жильный, 2 м ¹⁾
Переключающий выход	PNP
Функция выхода	Комплементарный
Электрическое исполнение	Пост. ток, 4-проводный
Настройка	Потенциометр (Чувствительность)
Тип защиты	IP67 ²⁾

¹⁾ Запрещается деформировать кабель ниже 0 °С.

²⁾ Согласно EN 60529.

Механика/электроника

Напряжение питания	10 V DC ... 36 V DC
Остаточная пульсация	≤ 10 % ¹⁾
Падение напряжения	≤ 2,5 V DC ²⁾
Потребление тока	10 mA ³⁾
Задержка готовности	≤ 100 ms
Гистерезис	4 % ... 20 %

¹⁾ От U_b .

²⁾ При I_a max.

³⁾ Без нагрузки.

⁴⁾ От S_r .

⁵⁾ U_b и T_a постоянны.

⁶⁾ В случаях с критичной электромагнитной совместимостью по проводам может оказываться возмущающее воздействие в частотном диапазоне осциллятора. Это может привести к изменениям выходного сигнала. (см. руководство по эксплуатации).

Воспроизводимость	≤ 5 % ^{4) 5)}
Отклонение температуры (от S_r)	± 10 %
ЭМС	Согласно EN 60947-5-2 ⁶⁾
Постоянный ток I_a	≤ 200 mA
Материал кабеля	PVC
Поперечное сечение кабеля	0,34 mm ²
Защита от короткого замыкания	✓
Защита от инверсии полярности	✓
Подавление импульса включения	✓
Ударопрочность и виброустойчивость	30 г, 11 мс/10...55 Гц, 1 мм
Диапазон температур при работе	-25 °C ... +80 °C
Материал корпуса	Пластик, PBT
Длина корпуса	63,6 mm
Полезная длина резьбы	50 mm
Макс. момент затяжки	7,5 Nm
Комплект поставки	Крепёжная гайка, пластик PA12 (2 шт.) Отвёртка для регулировки потенциометра (1 шт.)

1) От U_b.

2) При I_a max.

3) Без нагрузки.

4) От S_r.

5) U_b и T_a постоянны.

6) В случаях с критичной электромагнитной совместимостью по проводам может оказываться возмущающее воздействие в частотном диапазоне осциллятора. Это может привести к изменениям выходного сигнала. (см. руководство по эксплуатации).

Коэффициенты редукиции

Примечание	Значения являются ориентировочными и могут изменяться
Металл	1
Вода	1
PVC	Ок. 0,4
Масло	Ок. 0,25
Стекло	0,6
Керамика	0,5
Спирт	0,7
Деревообрабатывающая промышленность	0,2 ... 0,7

Указания по установке

Примечание	Соответствующие графические материалы см. в разд. «Указания по установке»
B	30 mm
C	30 mm
D	48 mm

Классификации

ECLASS 5.0	27270102
ECLASS 5.1.4	27270102

ECLASS 6.0	27270102
ECLASS 6.2	27270102
ECLASS 7.0	27270102
ECLASS 8.0	27270102
ECLASS 8.1	27270102
ECLASS 9.0	27270102
ECLASS 10.0	27270102
ECLASS 11.0	27270102
ECLASS 12.0	27274201
ETIM 5.0	EC002715
ETIM 6.0	EC002715
ETIM 7.0	EC002715
ETIM 8.0	EC002715
UNSPSC 16.0901	39122230

Указания по установке Монтаж заподлицо

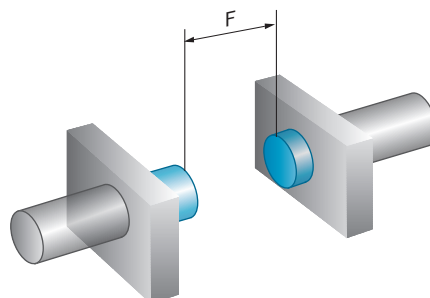
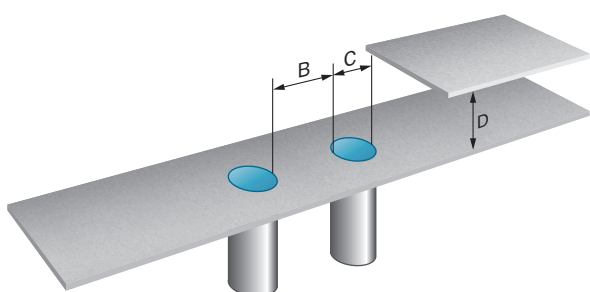
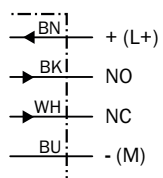
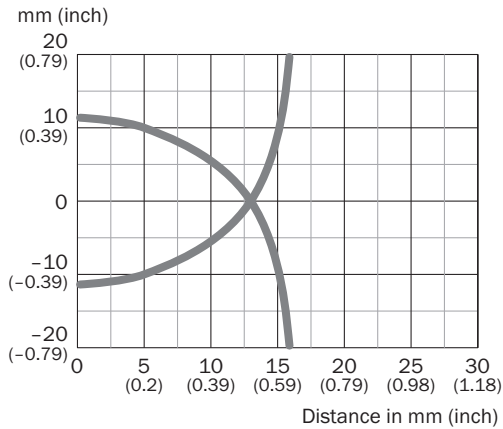


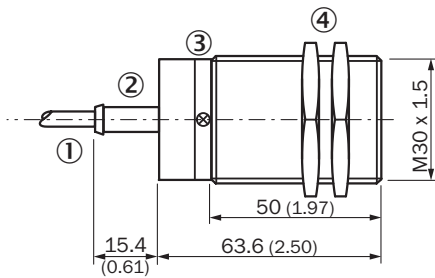
Схема соединений Cd-005



Кривая срабатывания CM30, монтаж вровень с плоскостью



Габаритный чертеж CM30, вровень с плоскостью, кабель





Размеры, мм

- ① Соединение
- ② Светодиодный индикатор
- ③ потенциометр для регулировки чувствительности
- ④ крепежная гайка (2 x); SW 34, пластмасса

рекомендуемые аксессуары

Другие варианты исполнения устройства и аксессуары → www.sick.com/CM

	Краткое описание	тип	артикул
Система крепления			
	<ul style="list-style-type: none"> • Описание: Крепежный уголок для датчиков M30 • Материал: Сталь • Детали: Оцинкованная сталь • Комплект поставки: Без крепежного материала 	BEF-WN-M30	5308445
	<ul style="list-style-type: none"> • Описание: Крепежная пластина для датчиков M30 • Материал: Сталь • Детали: Оцинкованная сталь • Комплект поставки: Без крепежного материала 	BEF-WG-M30	5321871

ОБЗОР КОМПАНИИ SICK

Компания SICK – ведущий производитель интеллектуальных датчиков и комплексных решений для промышленного применения. Уникальный спектр продукции и услуг формирует идеальную основу для надежного и эффективного управления процессами, защиты людей от несчастных случаев и предотвращения нанесения вреда окружающей среде.

Мы обладаем солидным опытом в самых разных отраслях и знаем все о ваших технологических процессах и требованиях. Поэтому, благодаря интеллектуальным датчикам, мы в состоянии предоставить именно то, что нужно нашим клиентам. В центрах прикладного применения в Европе, Азии и Северной Америке системные решения тестируются и оптимизируются под нужды заказчика. Все это делает нас надежным поставщиком и партнером по разработке.

Всеобъемлющий перечень услуг придает завершенность нашему ассортименту: SICK LifeTime Services оказывает поддержку на протяжении всего жизненного цикла оборудования и гарантирует безопасность и производительность.

Вот что для нас значит термин «Sensor Intelligence».

РЯДОМ С ВАМИ В ЛЮБОЙ ТОЧКЕ МИРА:

Контактные лица и представительства → www.sick.com