

## MRA-G190-110D3

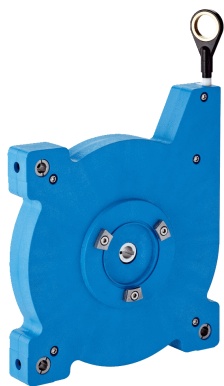
Тросовые механизмы для энкодера с тросовым барабаном

ТРОСОВЫЕ МЕХАНИЗМЫ

**SICK**  
Sensor Intelligence.

# MRA-G190-110D3 | Тросовые механизмы для энкодера с тросовым барабаном

## ТРОСОВЫЕ МЕХАНИЗМЫ



### информация для заказа

тип	артикул
MRA-G190-110D3	5326242

Другие варианты исполнения устройства и аксессуары → [www.sick.com/Тросовые\\_механизмы\\_для\\_энкодера\\_с\\_тросовым\\_барабаном](http://www.sick.com/Тросовые_механизмы_для_энкодера_с_тросовым_барабаном)

### подробные технические данные

#### Характеристики

<b>Сегмент продуктов</b>	Тросовые механизмы
<b>Продукт</b>	Тросовые механизмы для энкодера с тросовым барабаном
<b>Описание</b>	Механика тросовой тяги EcoLine для сервофланца с валом 6 мм, диапазон измерения 0 м ... 10 м
<b>Комплект поставки</b>	Без энкодера
<b>Входит в объем поставки</b>	Монтажный набор для энкодера с сервофланцем (Ø 60 мм)
<b>Длина измерения</b>	0 м 10 м
<b>Воспроизводимость</b>	≤ 0,2 mm
<b>Линейность</b>	≤ ± 2 mm
<b>Гистерезис</b>	≤ 0,4 mm
<b>Материал, измерительный трос</b>	Стальной гибкий многопроволочный провод, нержавеющая сталь 1.4401 V4A
<b>Материал, корпус тросового механизма</b>	Пластик, Noryl
<b>Материал, корпус</b>	Пластик, Noryl
<b>Длина вытянутого троса на один оборот</b>	555 mm
<b>Фактическая длина вытянутого троса</b>	10,2 m
<b>Усилие возвратной пружины</b>	9 N 12 N <sup>1)</sup>
<b>Диаметр измерительного троса</b>	0,55 mm
<b>Ускорение троса</b>	8 m/s <sup>2</sup>
<b>Скорость регулирующего воздействия</b>	3 m/s
<b>Разрешение</b>	Для расчета системного решения воспользуйтесь следующей формулой: Длина вытянутого троса на один оборот / количество шагов на оборот = разрешение комбинации троса и энкодера
<b>Диапазон рабочих температур</b>	-30 °C ... +70 °C
<b>Класс защиты механизма</b>	IP50
<b>Срок службы тросового механизма</b>	Тур. 1.000.000 Циклы <sup>2) 3)</sup>

<sup>1)</sup> Эти значения измеряются при температуре окружающей среды 25 °C. При других значениях температуры могут иметь место отклонения.

<sup>2)</sup> Средние значения, зависящие от типа нагрузки.

<sup>3)</sup> Срок службы зависит от типа нагрузки. Влияющие факторы: условия окружающей среды, условия установки, используемый диапазон измерений, скорость перемещения, а также ускорение.

<b>Вес</b>	1,9 kg 1,9 kg Тросовые механизмы
<b>Вес (измерительный трос)</b>	7,1 g/m

1) Эти значения измеряются при температуре окружающей среды 25 °C. При других значениях температуры могут иметь место отклонения.

2) Средние значения, зависящие от типа нагрузки.

3) Срок службы зависит от типа нагрузки. Влияющие факторы: условия окружающей среды, условия установки, используемый диапазон измерений, скорость перемещения, а также ускорение.

### Классификации

<b>ECLASS 5.0</b>	27270591
<b>ECLASS 5.1.4</b>	27270591
<b>ECLASS 6.0</b>	27279103
<b>ECLASS 6.2</b>	27279103
<b>ECLASS 7.0</b>	27279103
<b>ECLASS 8.0</b>	27279103
<b>ECLASS 8.1</b>	27279103
<b>ECLASS 9.0</b>	27270591
<b>ECLASS 10.0</b>	27270591
<b>ECLASS 11.0</b>	27270591
<b>ECLASS 12.0</b>	27270591
<b>ETIM 5.0</b>	EC002026
<b>ETIM 6.0</b>	EC002026
<b>ETIM 7.0</b>	EC002026
<b>ETIM 8.0</b>	EC002026
<b>UNSPSC 16.0901</b>	39122221

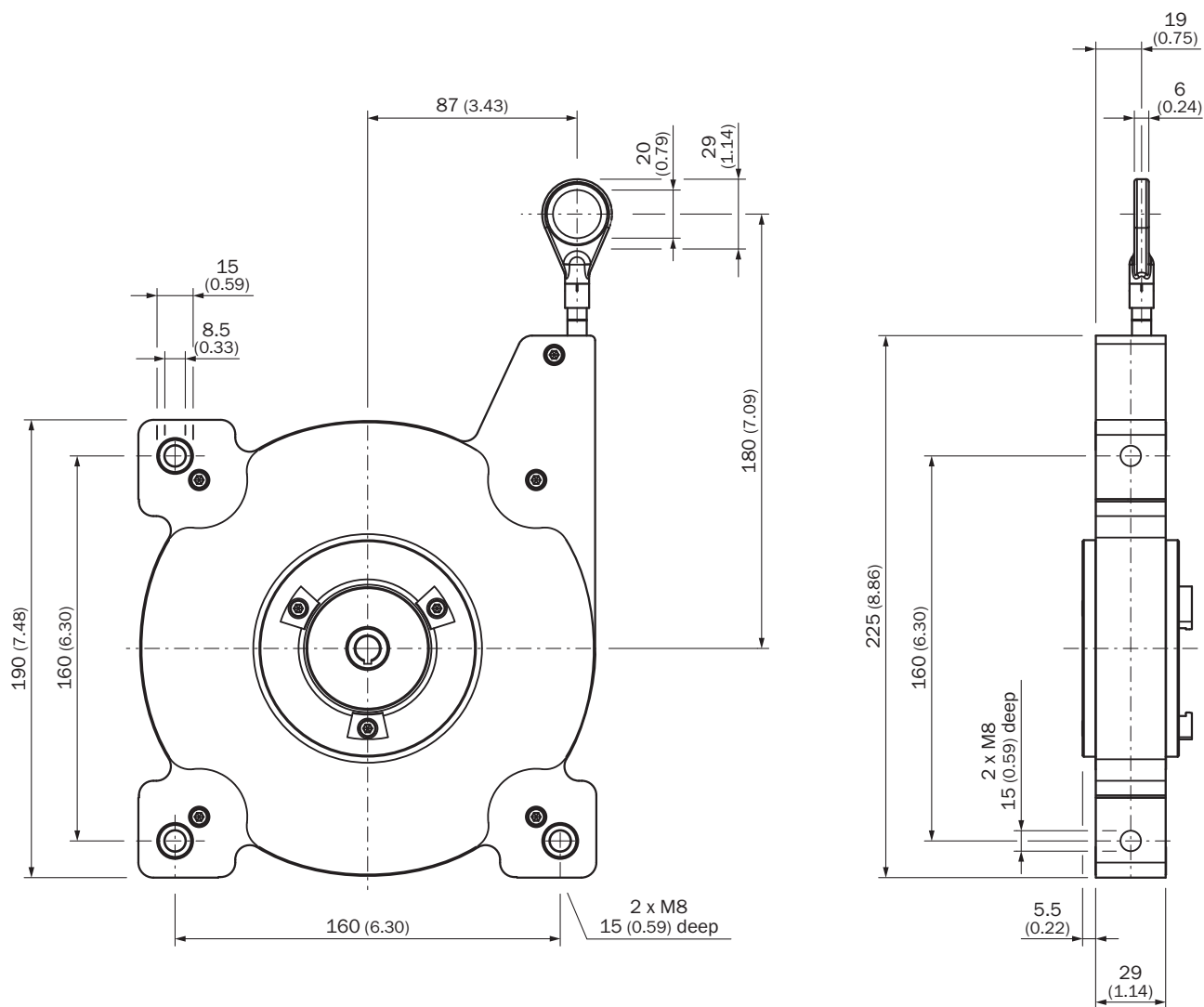
### Сертификаты

<b>China RoHS</b>	✓
-------------------	---

# MRA-G190-110D3 | Тросовые механизмы для энкодера с тросовым барабаном

## ТРОСОВЫЕ МЕХАНИЗМЫ


### Габаритный чертеж



Размеры, мм

### рекомендуемые аксессуары

Другие варианты исполнения устройства и аксессуары → [www.sick.com/Тросовые\\_механизмы\\_для\\_энкодера\\_с\\_тросовым\\_барабаном](http://www.sick.com/Тросовые_механизмы_для_энкодера_с_тросовым_барабаном)

	Краткое описание	тип	артикул
<b>Система крепления</b>			
	<ul style="list-style-type: none"> <li><b>Описание:</b> Шарик шарнира для его дополнительного использования в кольце концевого крепления троса с диаметром 20 мм. Применение этого шарика шарнира позволяет перемещать точку подвески с несколькими степенями свободы.</li> </ul>	Шаровой шарнир для троса ВТF/PRF/MRA	5318683

## ОБЗОР КОМПАНИИ SICK

Компания SICK – ведущий производитель интеллектуальных датчиков и комплексных решений для промышленного применения. Уникальный спектр продукции и услуг формирует идеальную основу для надежного и эффективного управления процессами, защиты людей от несчастных случаев и предотвращения нанесения вреда окружающей среде.

Мы обладаем солидным опытом в самых разных отраслях и знаем все о ваших технологических процессах и требованиях. Поэтому, благодаря интеллектуальным датчикам, мы в состоянии предоставить именно то, что нужно нашим клиентам. В центрах прикладного применения в Европе, Азии и Северной Америке системные решения тестируются и оптимизируются под нужды заказчика. Все это делает нас надежным поставщиком и партнером по разработке.

Всеобъемлющий перечень услуг придает завершенность нашему ассортименту: SICK LifeTime Services оказывает поддержку на протяжении всего жизненного цикла оборудования и гарантирует безопасность и производительность.

**Вот что для нас значит термин «Sensor Intelligence».**

## РЯДОМ С ВАМИ В ЛЮБОЙ ТОЧКЕ МИРА:

Контактные лица и представительства → [www.sick.com](http://www.sick.com)