

IMA12-06BE1ZC0S

IMA

ИНДУКТИВНЫЕ ДАТЧИКИ ПРИБЛИЖЕНИЯ

SICK
Sensor Intelligence.



Изображения могут отличаться от оригинала



Информация для заказа

Тип	Артикул
IMA12-06BE1ZC0S	6056420

Другие варианты исполнения устройства и аксессуары → www.sick.com/IMA

Подробные технические данные

Характеристики

Тип корпуса	Цилиндрический с резьбой
Размер резьбы	M12 x 1
Диаметр	Ø 12 mm
Расстояние срабатывания S_n	0 mm ... 6 mm
Монтаж	Псевдозаподлицо
Вид подключения	Разъем M12, 4-конт.
Функция выхода	Аналоговый
Точность воспроизведения	0,3 mm ^{1) 2) 3)}
Стабильность повторяемости (T_d пост.)	± 0,01 mm
Разрешение	≤ 1 µm
Тип защиты	IP67 ⁴⁾
Особые свойства	Аналоговый выход
Комплект поставки	Крепёжная гайка, латунь, хромированная (2 шт.) Зубчатая шайба, нержавеющая сталь (2 шт.)

¹⁾ Согласно IEC 60947-5-2.

²⁾ $U_b = DC 20 V \dots 30 V$.

³⁾ $T_A = 23 \text{ °C} \pm 5 \text{ °C}$.

⁴⁾ Согласно EN 60529: 2000-09.

Механика/электроника

Напряжение питания	15 V DC ... 30 V DC
Остаточная пульсация	≤ 20 % ¹⁾

¹⁾ От U_v .

²⁾ При 0...+70 °C.

³⁾ При -25...0 °C.

⁴⁾ Не задействован.

⁵⁾ На выходе напряжения QA1.

⁶⁾ -3 дБ при $S_n = 3 \text{ мм}$.

Задержка готовности	≤ 50 ms
Отклонение температуры (от S_r)	± 5 % ²⁾ ± 10 % ³⁾
Ток холостого хода	≤ 12 mA ⁴⁾
Ток нагрузки	± 10 mA ⁵⁾
Выходное напряжение на Q_{A1}	s = 0 mm: 0 V/-0 +0,4 V (23 °C) s = 3 mm: +5,2 V/ +0,4 V (23 °C) s = 6 mm: +10 V/ +0,4 V (23 °C)
Выходной ток на Q_{A2}	s = 0 mm: 4 mA/ +0,8 mA (23 °C) s = 6 mm: 20 mA/ +0,8 mA (23 °C)
Выходное напряжение	0 V ... 10 V
Диапазон	1.000 Hz ⁶⁾
Защита от короткого замыкания	✓
Защита от инверсии полярности	✓
Диапазон температур при работе	-25 °C ... +70 °C
Материал корпуса	Латунь, хромированная
Материал, активная поверхность	Пластик, РТВ
Длина корпуса	50 mm
Полезная длина резьбы	50 mm

1) От U_y.

2) При 0...+70 °C.

3) При -25...0 °C.

4) Не задействован.

5) На выходе напряжения Q_{A1}.

6) -3 дБ при S_n = 3 мм.

Параметры техники безопасности

MTTF_D	88 лет
DC_{avg}	0%
T_M (заданная продолжительность работы)	20 лет

Коэффициенты редукции

Примечание	Значения являются ориентировочными и могут изменяться
Нержавеющая сталь (V2A)	Ок. 0,47
Алюминий (Al)	Ок. 0,28
Медь (Cu)	Ок. 0,2
Латунь (Ms)	Ок. 0,35

Указания по установке

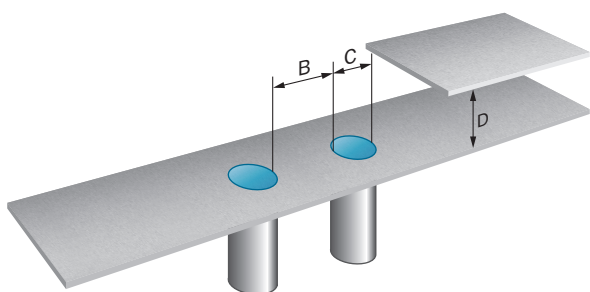
Примечание	Соответствующие графические материалы см. в разд. «Указания по установке»
A	6 mm
B	30 mm
C	12 mm
D	18 mm
E	2 mm
F	60 mm

Классификации

eCl@ss 5.0	27270101
eCl@ss 5.1.4	27270101
eCl@ss 6.0	27270101
eCl@ss 6.2	27270101
eCl@ss 7.0	27270101
eCl@ss 8.0	27270101
eCl@ss 8.1	27270101
eCl@ss 9.0	27270101
eCl@ss 10.0	27270101
eCl@ss 11.0	27270101
eCl@ss 12.0	27274001
ETIM 5.0	EC002714
ETIM 6.0	EC002714
ETIM 7.0	EC002714
ETIM 8.0	EC002714
UNSPSC 16.0901	39122230

Указания по установке

Монтаж заподлицо



Вид подключения

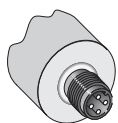
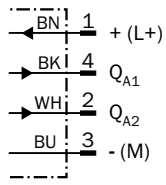
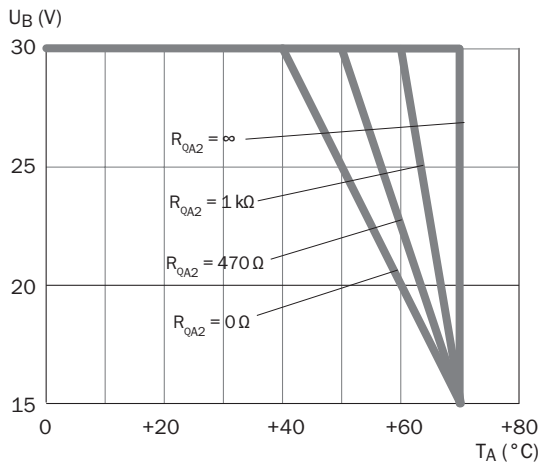


Схема соединений

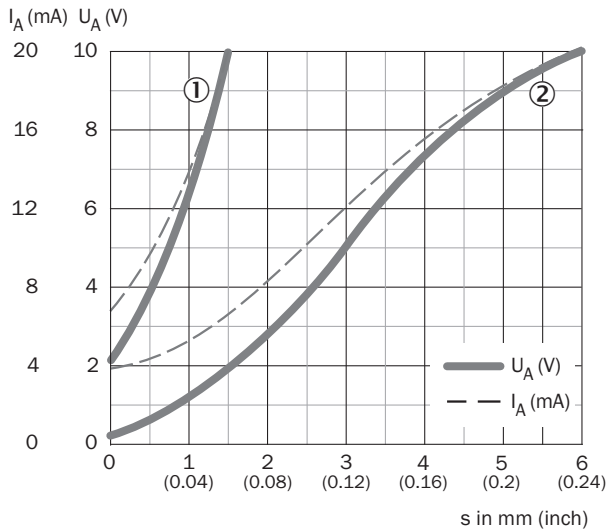
Cd-022



Снижение температуры



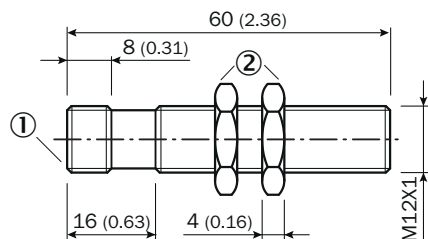
Кривая срабатывания



- ① Aluminium (AL)
- ② St37 (FE)

Габаритный чертёж (Размеры, мм)

IMA12, штекер, почти вровень с плоскостью






- ① Соединение
- ② Крепежная гайка (2 шт.); размер под ключ 17, металл

Рекомендуемые аксессуары

Другие варианты исполнения устройства и аксессуары → www.sick.com/IMA

	Краткое описание	Тип	Артикул
Универсальные зажимные системы			
	Крепежная пластина N05 для универсального зажимного крепления, M12, Сталь, оцинкованная (пластина), Цинковое литье под давлением (зажимное крепление), Универсальное зажимное крепление (5322626), крепежный материал	BEF-KHS-N05	2051611
Зажимные и юстировочные крепления			
	Зажимной блок для круглых датчиков M12 без фиксированного упора, Пластик (PA12) армированный стекловолокном, вкл. крепежный материал	BEF-KH-M12	2051479
	Зажимной блок для круглых датчиков M12 с фиксированным упором, Пластик (PA12) армированный стекловолокном, вкл. крепежный материал	BEF-KHF-M12	2051480
Крепежные уголки и пластины			
	Крепежный уголок для датчиков M12, Оцинкованная сталь, без крепежного материала	BEF-WN-M12	5308447
Разъемы и кабели			
	Головка A: разъем "мама", M12, 4-контактный, прямой, A-кодир. Головка B: свободный конец провода Кабель: Кабель датчик/пускатель, PUR, без галогенов, без экрана, 2 м	YF2A14-020UB3XLEAX	2095607
	Головка A: разъем "мама", M12, 4-контактный, прямой, A-кодир. Головка B: свободный конец провода Кабель: Кабель датчик/пускатель, PVC, без экрана, 2 м	YF2A14-020VB3XLEAX	2096234
	Головка A: разъем "мама", M12, 4-контактный, прямой, A-кодир. Головка B: свободный конец провода Кабель: Кабель датчик/пускатель, PUR, без галогенов, без экрана, 5 м	YF2A14-050UB3XLEAX	2095608
	Головка A: разъем "мама", M12, 4-контактный, прямой, A-кодир. Головка B: свободный конец провода Кабель: Кабель датчик/пускатель, PVC, без экрана, 5 м	YF2A14-050VB3XLEAX	2096235
	Головка A: разъем "мама", M12, 4-контактный, Угловые отражатели, A-кодир. Головка B: свободный конец провода Кабель: Кабель датчик/пускатель, PUR, без галогенов, без экрана, 2 м	YG2A14-020UB3XLEAX	2095766

	Краткое описание	Тип	Артикул
	Головка А: разъём "мама", М12, 4-контактный, Угловые отражатели, А-кодир. Головка В: свободный конец провода Кабель: Кабель датчик/пускатель, PVC, без экрана, 2 m	YG2A14-020VB3XLEAX	2095895
	Головка А: разъём "мама", М12, 4-контактный, Угловые отражатели, А-кодир. Головка В: свободный конец провода Кабель: Кабель датчик/пускатель, PUR, без галогенов, без экрана, 5 m	YG2A14-050UB3XLEAX	2095767
	Головка А: разъём "мама", М12, 4-контактный, Угловые отражатели, А-кодир. Головка В: свободный конец провода Кабель: Кабель датчик/пускатель, PVC, без экрана, 5 m	YG2A14-050VB3XLEAX	2095897

ОБЗОР КОМПАНИИ SICK

Компания SICK – ведущий производитель интеллектуальных датчиков и комплексных решений для промышленного применения. Уникальный спектр продукции и услуг формирует идеальную основу для надежного и эффективного управления процессами, защиты людей от несчастных случаев и предотвращения нанесения вреда окружающей среде.

Мы обладаем солидным опытом в самых разных отраслях и знаем все о ваших технологических процессах и требованиях. Поэтому, благодаря интеллектуальным датчикам, мы в состоянии предоставить именно то, что нужно нашим клиентам. В центрах прикладного применения в Европе, Азии и Северной Америке системные решения тестируются и оптимизируются под нужды заказчика. Все это делает нас надежным поставщиком и партнером по разработке.

Всеобъемлющий перечень услуг придает завершенность нашему ассортименту: SICK LifeTime Services оказывает поддержку на протяжении всего жизненного цикла оборудования и гарантирует безопасность и производительность.

Вот что для нас значит термин «Sensor Intelligence».

РЯДОМ С ВАМИ В ЛЮБОЙ ТОЧКЕ МИРА:

Контактные лица и представительства → www.sick.com