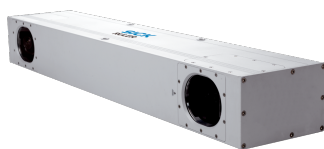


# PLB500

PLB

СИСТЕМЫ НАВЕДЕНИЯ РОБОТОВ

**SICK**  
Sensor Intelligence.



информация для заказа

тип	артикул
PLB500	1058009

Другие варианты исполнения устройства и аксессуары → [www.sick.com/PLB](http://www.sick.com/PLB)

подробные технические данные

Характеристики

<b>Зона обзора</b>	Большой
<b>Задача</b>	Определение положения
<b>Области применения</b>	Наведение робота
<b>Вид камеры</b>	3D-снимок
<b>Пример анализируемого объема (Д x Ш x В)</b>	800 x 1200 x 1000 мм (макс. диапазон высоты) 1000 x 1200 x 750 мм (макс. область изображения)
<b>Разрешение</b>	1 mm ... 4 mm, в зависимости от расстояния до камеры
<b>Источник света</b>	Лазер, красный, 660 nm, ± 15 nm
<b>Класс лазера</b>	2
<b>Формат 3D CAD</b>	IGES, STEP
<b>Технология</b>	3D-снимок, Анализ изображения

Механика/электроника

<b>Напряжение питания</b>	24 V DC, <sup>1)</sup>
<b>Потребление тока</b>	1 A
<b>Размеры (Д x Ш x В)</b>	820 mm x 107 mm x 145 mm
<b>Вес</b>	13,5 kg
<b>Тип защиты</b>	IP65

<sup>1)</sup> ± 15 %.

Производительность

<b>Время локализации</b>	5 s ... 10 s, типичный
<b>Размеры компонентов</b>	(ок.) > 75 x 75 x 75 мм
<b>Характеристики компонентов</b>	Простые и сложные формы деталей

Интерфейсы

<b>Ethernet</b>	
Скорость передачи данных	1 Гбит/с (камера), 10/100 Мбит/с (робот)
Протокол	Протокол TCP/IP (камера)
Электрическое подключение	RJ45

Данные окружающей среды

<b>Диапазон рабочих температур</b>	0 °C ... +40 °C, без образования конденсата
------------------------------------	---

<sup>1)</sup> Не во время процесса сканирования.

<b>Устойчивость к сотрясениям</b>	15 г, 3 х 6 направлений <sup>1)</sup>
<b>Устойчивость к вибрации</b>	5 г (58 Гц ... 150 Гц)

<sup>1)</sup> Не во время процесса сканирования.

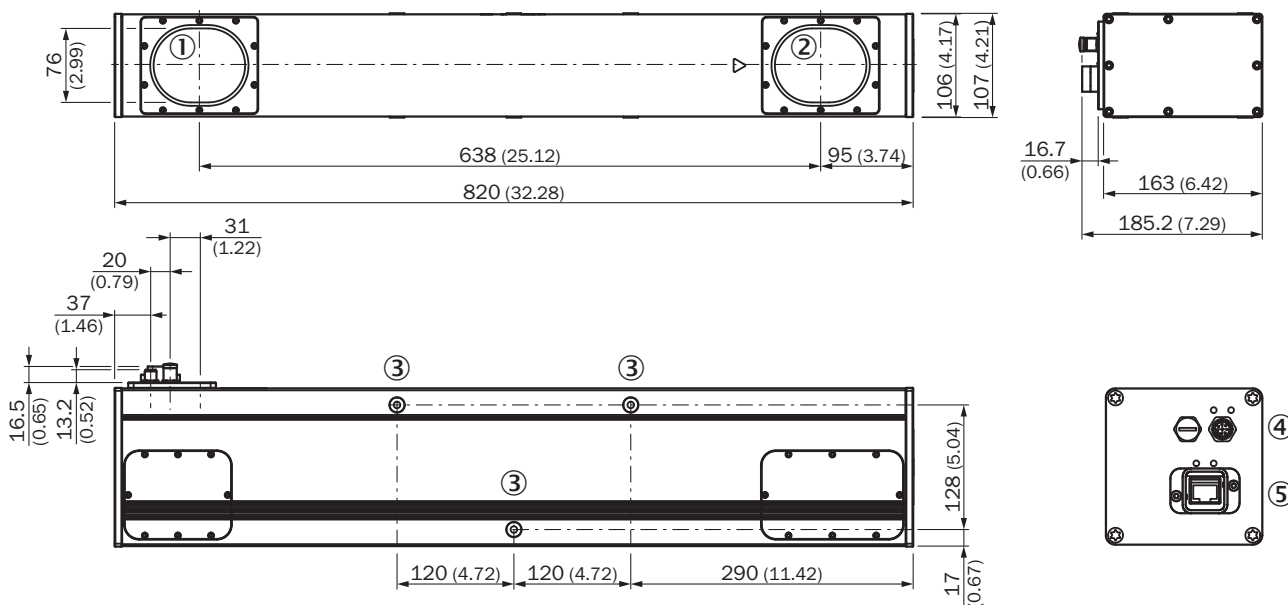
### Общие указания

<b>Комплект поставки</b>	Сканирующая камера Ruler PLB Application Software
<b>С предварительной калибровкой</b>	✓

### Классификации

<b>ECLASS 5.0</b>	27381501
<b>ECLASS 5.1.4</b>	27381501
<b>ECLASS 6.0</b>	27381590
<b>ECLASS 6.2</b>	27381590
<b>ECLASS 7.0</b>	27381590
<b>ECLASS 8.0</b>	27381590
<b>ECLASS 8.1</b>	27381590
<b>ECLASS 9.0</b>	27381590
<b>ECLASS 10.0</b>	27381590
<b>ECLASS 11.0</b>	27381591
<b>ECLASS 12.0</b>	27381591

### Габаритный чертеж



Размеры, мм

- ① датчик изображения
- ② лазерный блок и поворотное зеркало
- ③ крепежная резьба (M8 x 15 мм)
- ④ напряжение питания I/O: M12, 8-конт.

⑤ Gigabit Ethernet

рекомендуемые аксессуары

Другие варианты исполнения устройства и аксессуары → [www.sick.com/PLB](http://www.sick.com/PLB)

	Краткое описание	тип	артикул
разъемы и кабели			
	<ul style="list-style-type: none"> <li>• Вид разъема, конец А: Разъем, RJ45, 8-контактный, прямой</li> <li>• Вид разъема, конец В: Разъем, RJ45, 8-контактный, прямой</li> <li>• Тип сигнала: Ethernet, Gigabit-Ethernet</li> <li>• Кабель: 10 m, PVC</li> <li>• Описание: Ethernet, Двухтактный штекер, без экрана, Gigabit-Ethernet</li> </ul>	SSL-0J08-G10ME	6032322
	<ul style="list-style-type: none"> <li>• Описание: С экраном</li> <li>• Вид разъема, конец А: Разъем "мама", M12, 8-контактный, прямой</li> <li>• Вид разъема, конец В: Свободный конец провода</li> <li>• Кабель: 10 m, 8 жил, PVC</li> <li>• Компоненты для подключения: Свободный конец провода</li> <li>• Область применения: Химические продукты</li> </ul>	DOL-1208-G10MA	6022152
Средства ввода в эксплуатацию и контрольно-измерительная аппаратура			
	<ul style="list-style-type: none"> <li>• Продукт: Конфигурационные устройства</li> <li>• Размеры (Ш x В x Д): 240 mm 82 mm 267 mm, 9,45 " 3,23 " 10,51 "</li> <li>• Операционная система: 1 x Windows 10 IoT Enterprise 2021 LTSC Value (Celeron/i3/i5) - 64 Bit</li> </ul>	PC, PLB K803 ROBOTIC PRIME	1148223
Блоки питания и сетевые кабели			
	<ul style="list-style-type: none"> <li>• Входное напряжение: ≤ 230 V AC</li> <li>• Выходное напряжение: 24 V DC</li> <li>• Выходной ток: 10 A</li> <li>• Описание: Блок питания</li> </ul>	Блок питания	6032863

## ОБЗОР КОМПАНИИ SICK

Компания SICK – ведущий производитель интеллектуальных датчиков и комплексных решений для промышленного применения. Уникальный спектр продукции и услуг формирует идеальную основу для надежного и эффективного управления процессами, защиты людей от несчастных случаев и предотвращения нанесения вреда окружающей среде.

Мы обладаем солидным опытом в самых разных отраслях и знаем все о ваших технологических процессах и требованиях. Поэтому, благодаря интеллектуальным датчикам, мы в состоянии предоставить именно то, что нужно нашим клиентам. В центрах прикладного применения в Европе, Азии и Северной Америке системные решения тестируются и оптимизируются под нужды заказчика. Все это делает нас надежным поставщиком и партнером по разработке.

Всеобъемлющий перечень услуг придает завершенность нашему ассортименту: SICK LifeTime Services оказывает поддержку на протяжении всего жизненного цикла оборудования и гарантирует безопасность и производительность.

**Вот что для нас значит термин «Sensor Intelligence».**

## РЯДОМ С ВАМИ В ЛЮБОЙ ТОЧКЕ МИРА:

Контактные лица и представительства → [www.sick.com](http://www.sick.com)