



## IDM160-300S RS-232 Kit

IDM

МОБИЛЬНЫЕ РУЧНЫЕ СКАНЕРЫ ШТРИХКОДОВ

**SICK**  
Sensor Intelligence.



### информация для заказа

тип	артикул
IDM160-300S RS-232 Kit	6054546

Другие варианты исполнения устройства и аксессуары → [www.sick.com/IDM](http://www.sick.com/IDM)



### подробные технические данные

#### Характеристики

<b>Область применения</b>	Промышленное применение
<b>Версия</b>	Standard Range
<b>Исполнение сканера</b>	Проводная версия
<b>Источник света</b>	Светодиод, видимый, красный, 630 nm
<b>Расстояние считывания</b>	20 mm ... 850 mm <sup>1)</sup>
<b>Частота сканирования</b>	≤ 500 Hz
<b>Разрешение кода</b>	≥ 0,076 mm

<sup>1)</sup> Подробности на диаграмме зоны считывания.

#### Механика/электроника

<b>Напряжение питания</b>	5 V DC, ± 10 %
<b>Потребление тока</b>	Работа (вибрация активирована): 230 mA Работа (вибрация деактивирована): 180 mA Режим ожидания: 80 mA
<b>Цвет корпуса</b>	Синий, серый
<b>Тип защиты</b>	IP65
<b>Вес</b>	208 g, без кабеля
<b>Размеры (Д x Ш x В)</b>	104 mm x 76,3 mm x 176 mm

#### Производительность

<b>Читаемые структуры кодов</b>	Одномерный код
<b>Виды штрихкода</b>	Codabar, Code 39, Code 32, UPC-A, UPC-E, Standard and Industrial 2 of 5, Interleaved & Matrix 2 of 5, Code 128, UCC/EAN-128, Code 11, Code 93, German ITF Postal Code, Mainland China Postal Code, Telepen, MSI/Plessey, UK/Plessey, Limited/Expanded GS1 DataBar, Code 39 Trioptic, IATA, UPC / EAN / JAN (с дополнением)

#### Интерфейсы

<b>Ethernet</b>	✓, TCP/IP
Тип интеграции в шину	В качестве опции через внешний соединительный модуль CDF600-2
<b>PROFINET</b>	✓

Тип интеграции в шину	В качестве опции через внешний модуль промышленной сети CDF600-2
Функция	PROFINET Single Port, PROFINET Dual Port
<b>EtherCAT®</b>	✓
Тип интеграции в шину	В качестве опции через внешний модуль промышленной сети CDF600
<b>Последовательный</b>	✓, RS-232 TTL
<b>PROFIBUS DP</b>	✓
Тип интеграции в шину	В качестве опции через внешний модуль промышленной сети CDF600-2
<b>Оптическая индикация</b>	2 LEDs (Рабочее состояние, Подтверждение считывания)
<b>Акустическая индикация</b>	Бипер, отключаемый
<b>Вибрация</b>	Да
<b>Конфигурационное ПО</b>	IDM Setup Tool

### Данные окружающей среды

<b>Ударопрочность</b>	50 проб на падение с высоты 2 м, на бетон
<b>Диапазон рабочих температур</b>	-10 °C ... +50 °C
<b>Температура хранения</b>	-40 °C ... +70 °C
<b>Допустимая относительная влажность воздуха</b>	± 95 %, без образования конденсата
<b>Нечувствительность ко внешним источникам света</b>	100.000 lx

### Общие указания

<b>Примечание</b>	Для ввода в эксплуатацию может потребоваться ещё один блок питания.
-------------------	---

### Сертификаты

<b>EU declaration of conformity</b>	✓
<b>ACMA declaration of conformity</b>	✓
<b>China RoHS</b>	✓
<b>KC Mark certificate</b>	✓

### Классификации

<b>ECLASS 5.0</b>	27280101
<b>ECLASS 5.1.4</b>	27280101
<b>ECLASS 6.0</b>	27280101
<b>ECLASS 6.2</b>	27280101
<b>ECLASS 7.0</b>	27280101
<b>ECLASS 8.0</b>	27280101
<b>ECLASS 8.1</b>	27280101
<b>ECLASS 9.0</b>	27280101
<b>ECLASS 10.0</b>	27280101
<b>ECLASS 11.0</b>	27280101
<b>ECLASS 12.0</b>	27280101
<b>ETIM 5.0</b>	EC002550
<b>ETIM 6.0</b>	EC002550
<b>ETIM 7.0</b>	EC002550

<b>ETIM 8.0</b>	EC002550
<b>UNSPSC 16.0901</b>	43211701

### Схема соединений Подключение AUX

#### Looping-in via AUX

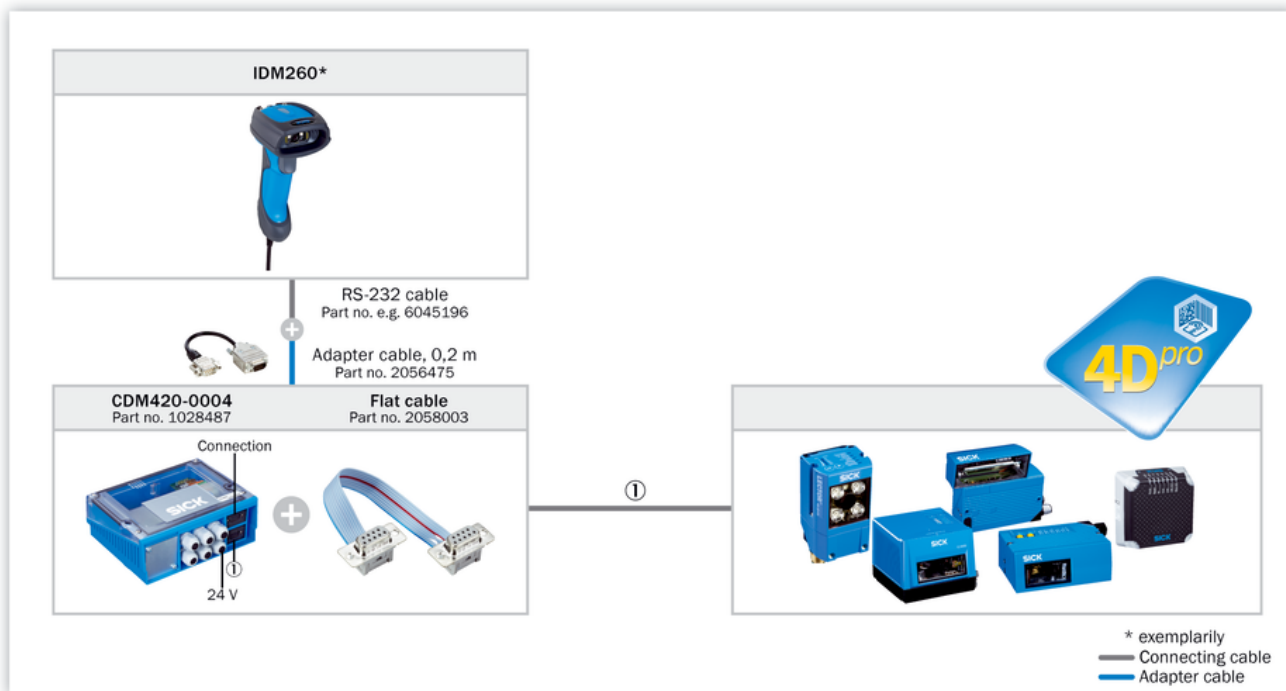
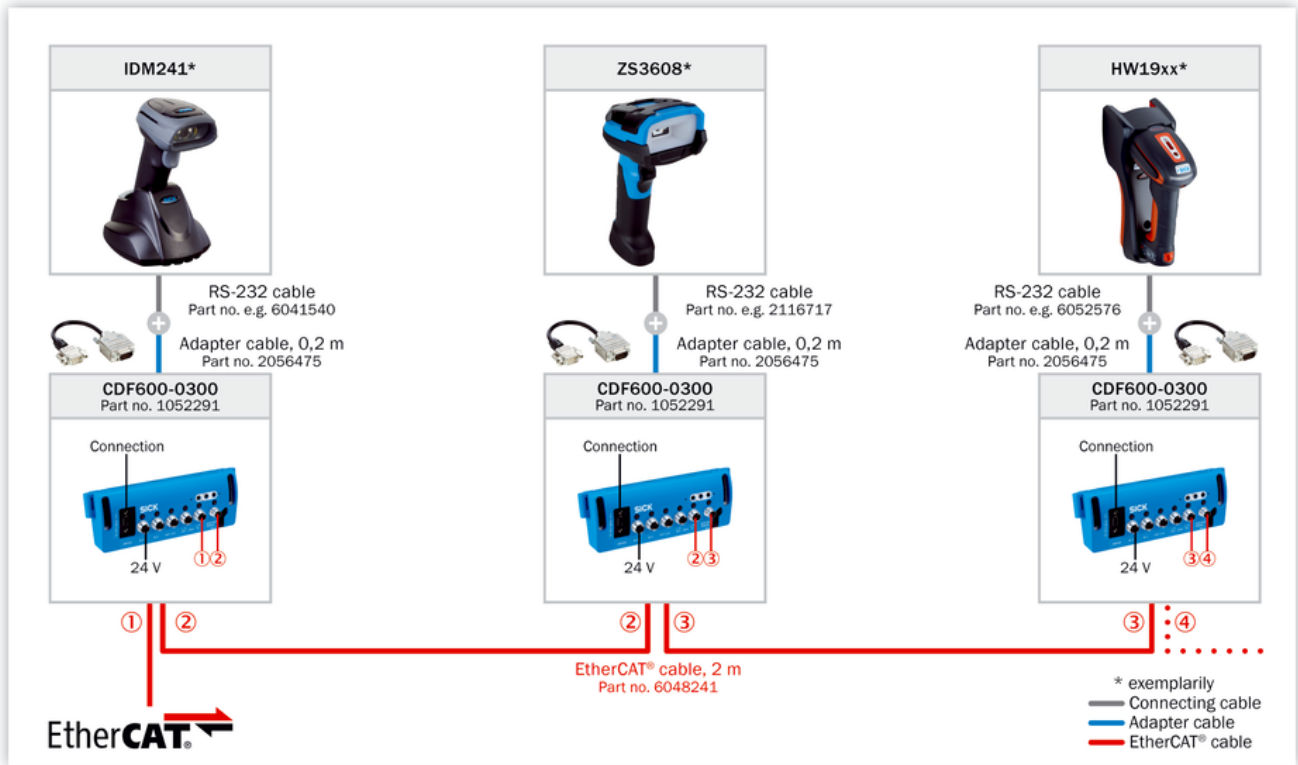


Схема соединений EtherCAT®

EtherCAT®



### Схема соединений PROFIBUS DP

#### PROFIBUS DP

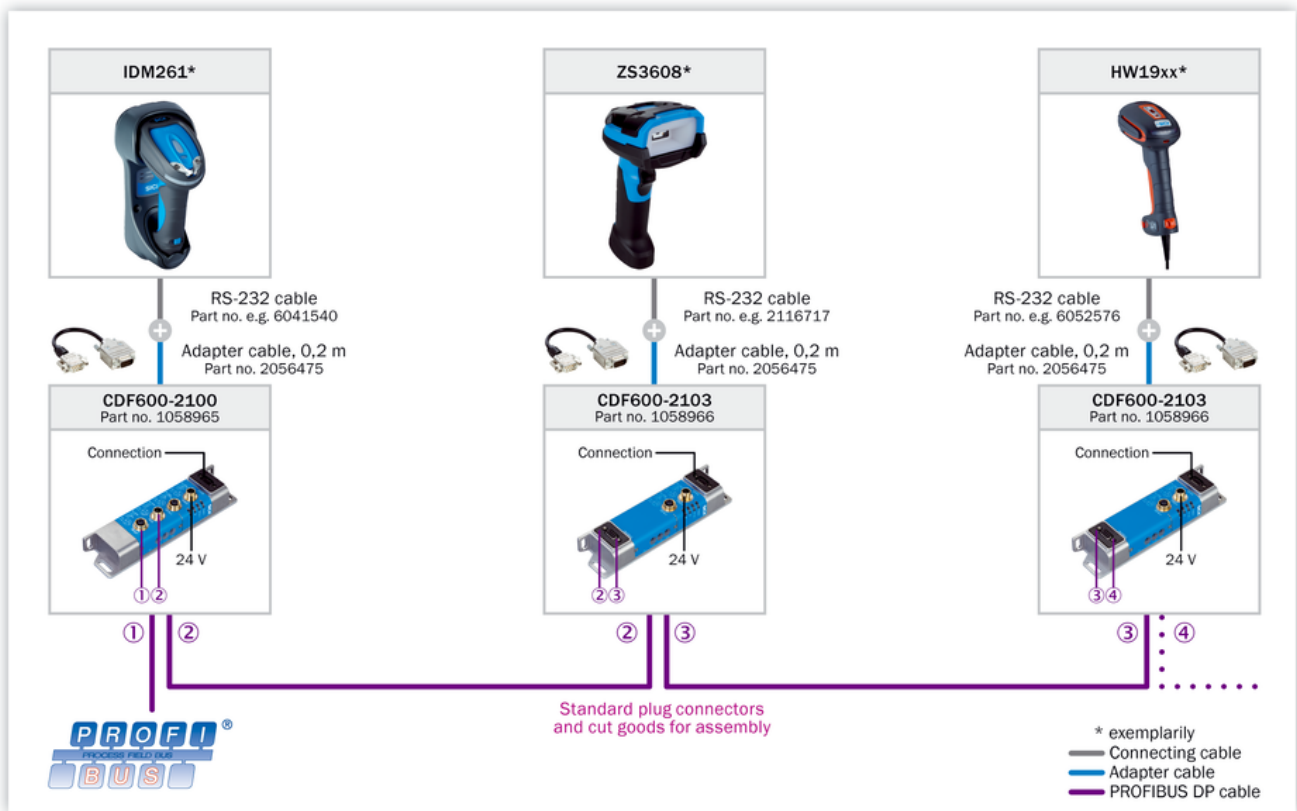
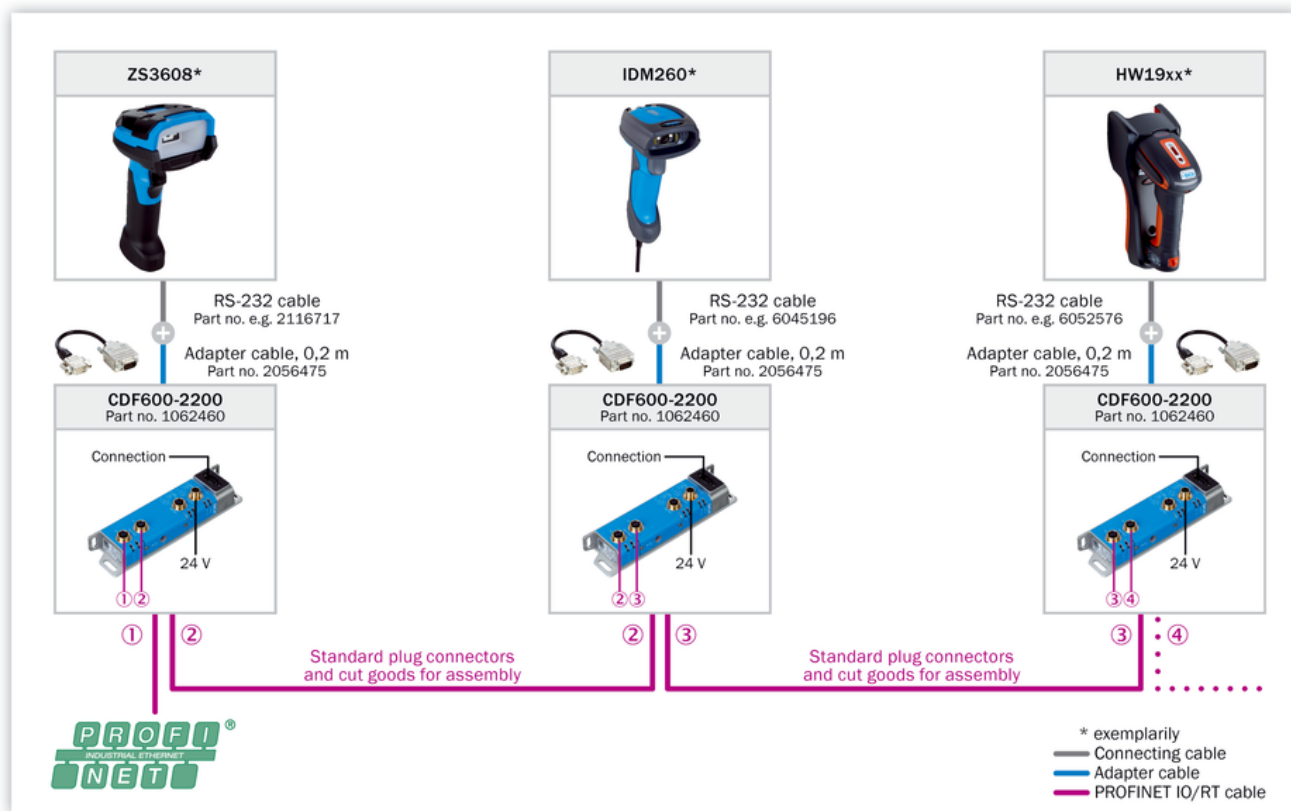


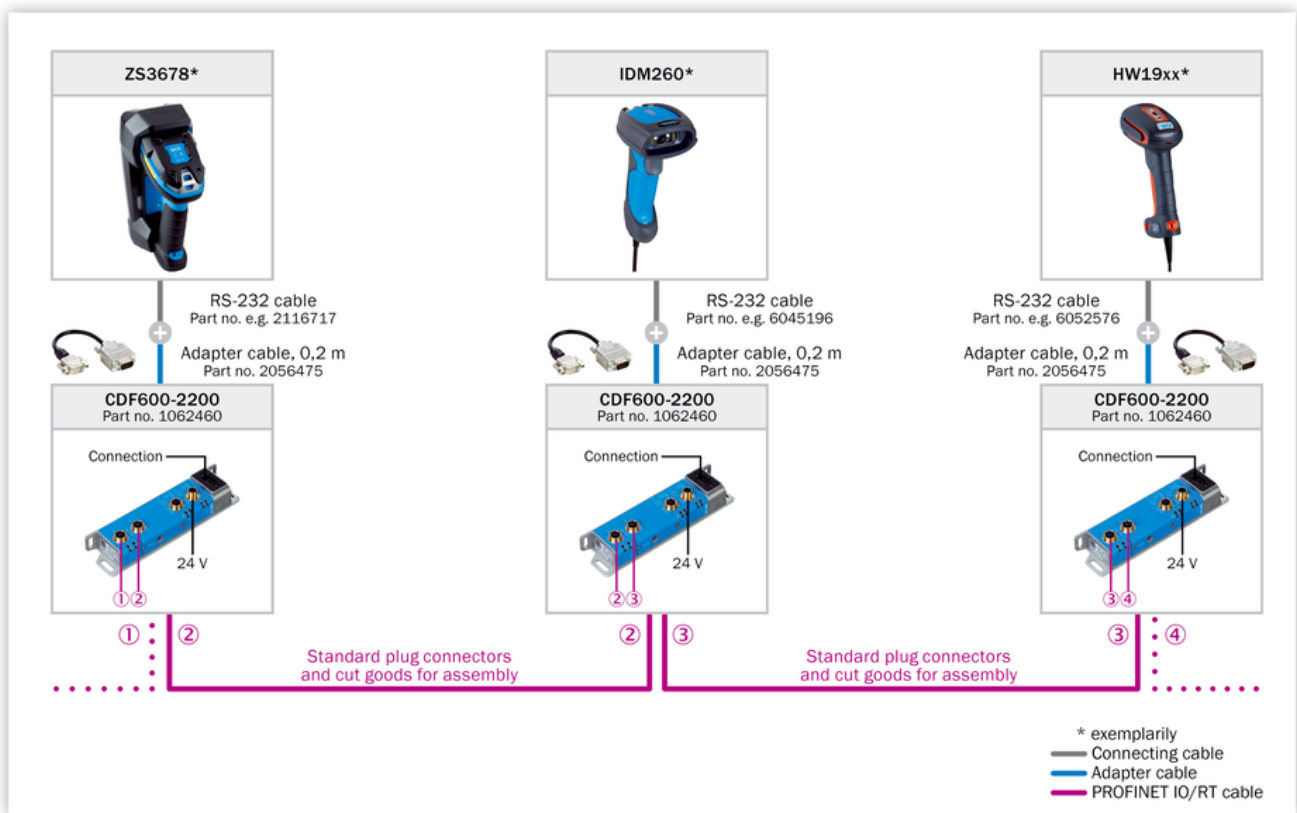
Схема соединений PROFINET IO/RT

PROFINET IO/RT



### Схема соединений Ethernet TCP/IP

#### Ethernet TCP/IP








## Ассистент выбора



\*) For EtherNet/IP third party gateway is required from e.g. Comtrol or HMS (requires local sourcing).

### рекомендуемые аксессуары

Другие варианты исполнения устройства и аксессуары → [www.sick.com/IDM](http://www.sick.com/IDM)

	Краткое описание	тип	артикул
<b>Блоки питания и сетевые кабели</b>			
	<ul style="list-style-type: none"> <li>• <b>Входное напряжение:</b> 100 V AC ... 240 V AC</li> <li>• <b>Выходное напряжение:</b> 5 V DC</li> <li>• <b>Выходной ток:</b> 2 A</li> <li>• <b>Описание:</b> Блок питания, вход 100 ... 240 В перем. тока, выход 5 В / 2 А пост. тока (требуется при использовании кабеля RS-232-TTL, не соответствует медицинскому стандарту EN 60601 / IEC 60601)</li> </ul>	Блок питания	6036722
<b>разъемы и кабели</b>			
	<ul style="list-style-type: none"> <li>• <b>Вид разъема, конец А:</b> Разъем, D-Sub, 9-контактный</li> <li>• <b>Вид разъема, конец В:</b> Разъем, D-Sub, 15-контактный</li> <li>• <b>Комплект поставки:</b> Вкл. преобразователь 24 В/5 В пост. тока</li> <li>• <b>Кабель:</b> 0,3 м</li> <li>• <b>Примечание:</b> Для ручных сканеров на CDB620/CDM420/CDF600/CDF600-2, Адаптер AUX-порта</li> </ul>	YMHDAC-C30XXMDSA9	2056475
<b>Интеграционные модули и адаптеры</b>			
	<ul style="list-style-type: none"> <li>• <b>Описание:</b> Комплект для подключения ручного сканера к интерфейсу PROFINET</li> </ul>	Ручной сканер PROFINET в комплекте	1101488
<b>Система крепления</b>			
	<ul style="list-style-type: none"> <li>• <b>Описание:</b> Штативное крепление</li> </ul>	Крепление штатива	6045193
	<ul style="list-style-type: none"> <li>• <b>Описание:</b> Настольное крепление</li> </ul>	Крепление стола	6045192

## ОБЗОР КОМПАНИИ SICK

Компания SICK – ведущий производитель интеллектуальных датчиков и комплексных решений для промышленного применения. Уникальный спектр продукции и услуг формирует идеальную основу для надежного и эффективного управления процессами, защиты людей от несчастных случаев и предотвращения нанесения вреда окружающей среде.

Мы обладаем солидным опытом в самых разных отраслях и знаем все о ваших технологических процессах и требованиях. Поэтому, благодаря интеллектуальным датчикам, мы в состоянии предоставить именно то, что нужно нашим клиентам. В центрах прикладного применения в Европе, Азии и Северной Америке системные решения тестируются и оптимизируются под нужды заказчика. Все это делает нас надежным поставщиком и партнером по разработке.

Всеобъемлющий перечень услуг придает завершенность нашему ассортименту: SICK LifeTime Services оказывает поддержку на протяжении всего жизненного цикла оборудования и гарантирует безопасность и производительность.

**Вот что для нас значит термин «Sensor Intelligence».**

## РЯДОМ С ВАМИ В ЛЮБОЙ ТОЧКЕ МИРА:

Контактные лица и представительства → [www.sick.com](http://www.sick.com)