



ISD300-5211

ISD300

ОПТИЧЕСКАЯ ПЕРЕДАЧА ДАННЫХ

SICK
Sensor Intelligence.



информация для заказа

тип	артикул
ISD300-5211	6027231

Другие варианты исполнения устройства и аксессуары → www.sick.com/ISD300

Изображения могут отличаться от оригинала



подробные технические данные

Характеристики

Сегмент продуктов	Оптическая передача данных
Продукт	ISD300
Материал, корпус	Металл
Тип защиты	IP65
Потребление тока	≤ 0,2 А
Диапазон рабочих температур	-5 °С ... +50 °С
Температура хранения	-30 °С ... +70 °С
Относительная влажность	90 %, без образования конденсата

Механика/электроника

Напряжение питания U_V	Пост. ток 18 V ... 30 V
Дальность передачи	0,2 m 200 m
Вид подключения	Зажимы
Потребление тока	≤ 0,2 А
Частота	F1 ¹⁾
Тип защиты	IP65
Класс защиты	I

¹⁾ Для создания канала передачи данных требуется пара устройств с окончаниями номеров -...1 и -...2.

Производительность

Дальность передачи	0,2 m ... 200 m
ИСТОЧНИК ИЗЛУЧЕНИЯ	Светодиодный, инфракрасный (880 нм)
Тип. размер светового пятна (расстояние)	1,75 m (на расст. 100 m)
Угол раскрытия	Ca. ± 0,5°

Интерфейсы

DeviceNet™	✓ , RS-485
Скорость передачи данных	1,5 Mbit/s
CANopen	✓
Скорость передачи данных	1,5 Mbit/s
Последовательный	✓
Скорость передачи данных	1,5 Mbit/s
Цифровой вход	0 В ... 2 В: передатчик деактивирован
Цифровой выход	
Количество	1 ^{1) 2)}

1) 0 В ... 2 В: бесперебойная работа.

2) U_V -2 В: ограниченный функциональный резерв.

Данные окружающей среды

Электромагнитная совместимость (ЭМС)	EN 61000-6-2 EN 61000-6-4
Диапазон рабочих температур	-5 °C ... +50 °C
Диапазон температур при хранении	-30 °C ... +70 °C
Макс. отн. влажность воздуха (без образования конденсата)	90 %, без образования конденсата

Общие указания

Примечание	Для создания канала передачи данных требуется 2 устройства: ISD300-xxx1 (частота 1) и ISD300-xxx2 (частота 2). Устройства заказываются отдельно.
-------------------	--

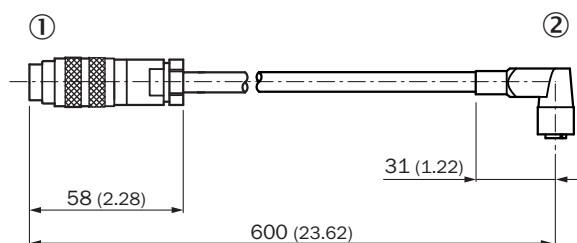
Классификации

ECLASS 5.0	19039001
ECLASS 5.1.4	19039001
ECLASS 6.0	19179090
ECLASS 6.2	19179090
ECLASS 7.0	19179090
ECLASS 8.0	19179090
ECLASS 8.1	19179090
ECLASS 9.0	19179090
ETIM 5.0	EC000515
ETIM 6.0	EC000515
UNSPSC 16.0901	43201404

Сертификаты

EU declaration of conformity	✓
UK declaration of conformity	✓
ACMA declaration of conformity	✓
China RoHS	✓

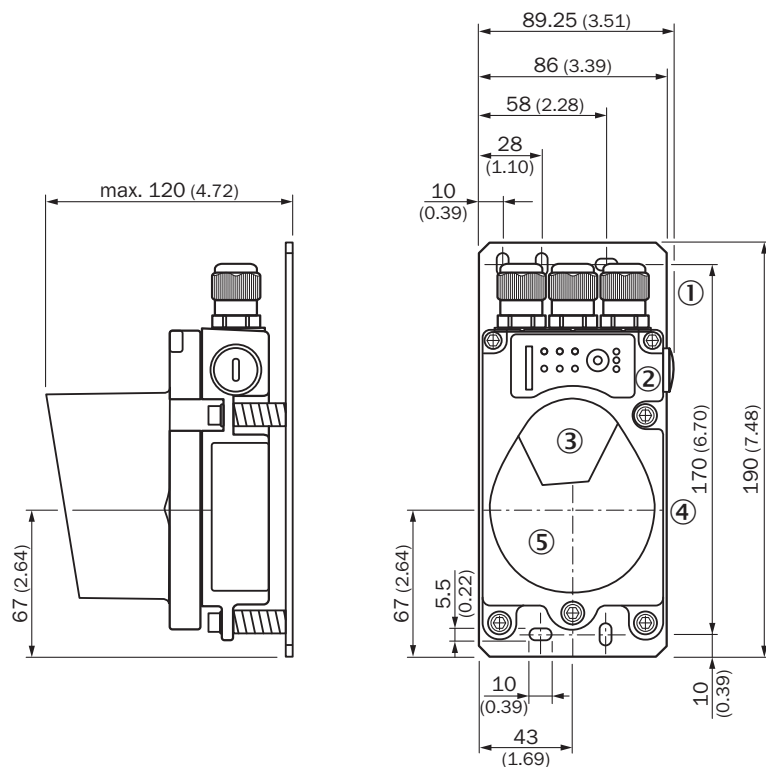
габаритный чертеж: DSC-1608-1208



Размеры, мм

- ① штекер M16, 8-конт.
- ② Разъем M12, 8-конт.

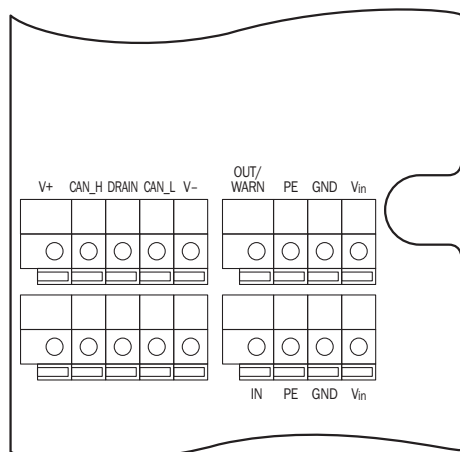
Габаритный чертеж ISD300 RS-485/PROFIBUS, ISD300 RS-422/Interbus, ISD300 DH+/RIO, ISD300 DeviceNet/CANopen



Размеры, мм

- ① резьбовое соединение M16
- ② панель управления
- ③ линза передатчика
- ④ середина оптической оси
- ⑤ приемная линза

Вид подключения ISD300 DeviceNet/CANopen



Anschlusschema

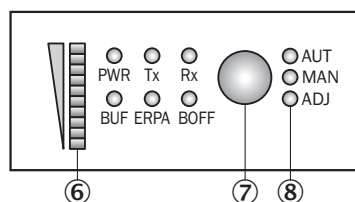
Terminals, general

V_{in}	L+
GND	M
PE	Shield
OUT/WARN	Q
IN	Switch. input

Terminals, CANopen/DeviceNet

V₋	Neg. supply (CAN reference ground)
CAN_L	Bus signal (LOW)
DRAIN	Shield
CAN_H	Bus signal (HIGH)
V₊	Pos. supply


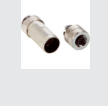


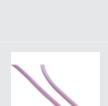
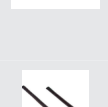
Варианты настройки ISD300 RS-485/PROFIBUS, ISD300 RS-422/Interbus, ISD300 DH+/RIO, ISD300 DeviceNet/CANopen



- ⑥ шкальный индикатор уровня приема
- ⑦ кнопка переключения режимов работы
- ⑧ СД-индикаторы питания

рекомендуемые аксессуары

Другие варианты исполнения устройства и аксессуары → www.sick.com/ISD300

	Краткое описание	тип	артикул
разъемы и кабели			
	<ul style="list-style-type: none"> • Описание: CANopen, с экраном, DeviceNet™ • Вид разъема, конец А: Разъем "мама", M12, 5-контактный, прямой, А-кодир. • Тип сигнала: CANopen, DeviceNet™ • Компоненты для подключения: Винтовые зажимы • Допустимое сечение провода: ≤ 0,75 mm² 	DOS-1205-GA	6027534
	<ul style="list-style-type: none"> • Описание: CANopen, с экраном, DeviceNet™ • Вид разъема, конец А: Разъем, M12, 5-контактный, прямой, А-кодир. • Тип сигнала: CANopen, DeviceNet™ • Компоненты для подключения: Винтовые зажимы • Допустимое сечение провода: ≤ 0,75 mm² 	STE-1205-GA	6027533
	<ul style="list-style-type: none"> • Описание: PROFIBUS DP, с экраном • Вид разъема, конец А: Разъем "мама", M12, 5-контактный, прямой, В-кодир. • Тип сигнала: PROFIBUS DP • Компоненты для подключения: Винтовые зажимы • Допустимое сечение провода: ≤ 0,75 mm² 	DOS-1205-GQ	6021353
	<ul style="list-style-type: none"> • Описание: PROFIBUS DP, с экраном • Вид разъема, конец А: Разъем, M12, 5-контактный, прямой, В-кодир. • Тип сигнала: PROFIBUS DP • Компоненты для подключения: Винтовые зажимы • Допустимое сечение провода: ≤ 0,75 mm² 	STE-1205-GQ	6021354
	<ul style="list-style-type: none"> • Вид разъема, конец А: Разъем, M12, 5-контактный, прямой, В-кодир. • Вид разъема, конец В: Свободный конец провода • Тип сигнала: PROFIBUS DP • Кабель: 5 м, 2 жилы, PUR, без галогенов • Описание: PROFIBUS DP, скручены попарно, с экраном • Примечание: Экран жилы — алюминиево-полиэтиленовая фольга, общий экран — медный луженый • Область применения: Зона жидкой/консистентной смазки, Укладка в гибком лотке 	STL-1205-G05MQ	6026005
	<ul style="list-style-type: none"> • Вид разъема, конец А: Свободный конец провода • Вид разъема, конец В: Свободный конец провода • Тип сигнала: PROFIBUS DP • Комплект поставки: Товар продается на метры • Кабель: 2 жилы, Полиуретан • Описание: PROFIBUS DP, с экраном 	LTG-2102-MW	6021355
	<ul style="list-style-type: none"> • Вид разъема, конец А: Свободный конец провода • Вид разъема, конец В: Свободный конец провода • Тип сигнала: CANopen, DeviceNet™ • Комплект поставки: Товар продается на метры • Кабель: 4 жилы, скручены попарно • Описание: CANopen, с экраном, DeviceNet™ • Примечание: Экран жилы — алюминиево-полиэтиленовая фольга, общий экран — медный луженый 	LTG-2804-MW	6028328

ОБЗОР КОМПАНИИ SICK

Компания SICK – ведущий производитель интеллектуальных датчиков и комплексных решений для промышленного применения. Уникальный спектр продукции и услуг формирует идеальную основу для надежного и эффективного управления процессами, защиты людей от несчастных случаев и предотвращения нанесения вреда окружающей среде.

Мы обладаем солидным опытом в самых разных отраслях и знаем все о ваших технологических процессах и требованиях. Поэтому, благодаря интеллектуальным датчикам, мы в состоянии предоставить именно то, что нужно нашим клиентам. В центрах прикладного применения в Европе, Азии и Северной Америке системные решения тестируются и оптимизируются под нужды заказчика. Все это делает нас надежным поставщиком и партнером по разработке.

Всеобъемлющий перечень услуг придает завершенность нашему ассортименту: SICK LifeTime Services оказывает поддержку на протяжении всего жизненного цикла оборудования и гарантирует безопасность и производительность.

Вот что для нас значит термин «Sensor Intelligence».

РЯДОМ С ВАМИ В ЛЮБОЙ ТОЧКЕ МИРА:

Контактные лица и представительства → www.sick.com