



Изображения могут отличаться от оригинала



информация для заказа

тип	артикул
OD2-P85W20C2	6036611

Другие варианты исполнения устройства и аксессуары → www.sick.com/OD_Value

подробные технические данные

Характеристики

Диапазон измерения	65 mm ... 105 mm ¹⁾
Повторяемость	10 μm ^{1) 2) 3)}
Линейность	± 40 μm ^{2) 4) 5)}
Оценка	≥ 1 ms
Частота измерения	≤ 2 kHz ¹⁾
Время вывода	≥ 0,5 ms
Излучаемый луч	
ИСТОЧНИК ИЗЛУЧЕНИЯ	Лазер, красный
Тип. размер светового пятна (расстояние)	0,8 mm x 1,3 mm (85 mm)
Характеристики лазера	
Нормативная ссылка	IEC 60825-1:2014, EN 60825-1:2014
Класс лазера	2 ⁶⁾ 7)
Доп. функция	Установка среднего значения 1 ... 64x Автоматическая коррекция чувствительности Обучаемый цифровой выход Инвертируемая характеристика переключения Многофункциональный вход (MF): отключение лазера / внешнее обучение / триггер Режим переключения: расстояние до объекта (DtO)

¹⁾ Коэффициент диффузного отражения 6 % ... 90 %.

²⁾ При установке среднего значения строго посередине.

³⁾ Постоянные условия окружающей среды.

⁴⁾ Измерение на 90 % отражения (керамика, белая).

⁵⁾ При условии регулярной калибровки.

⁶⁾ Длина волны: 655 нм, макс. мощность: 1 мВт.

⁷⁾ Запрещается преднамеренно и длительно смотреть на лазерный луч. Не направляйте лазерный луч в глаза людям.

		Режим переключения: окно (Wnd)
Параметры техники безопасности	MTTF _D	101 лет
	DC _{avg}	0%

- 1) Коэффициент диффузного отражения 6 % ... 90 %.
- 2) При установке среднего значения строго посередине.
- 3) Постоянные условия окружающей среды.
- 4) Измерение на 90 % отражения (керамика, белая).
- 5) При условии регулярной калибровки.
- 6) Длина волны: 655 нм, макс. мощность: 1 мВт.
- 7) Запрещается преднамеренно и длительно смотреть на лазерный луч. Не направляйте лазерный луч в глаза людям.

Интерфейсы

Цифровой выход	Количество	2 ¹⁾
	Вид	PNP
	Максимальный выходной ток I _D	≤ 100 mA
Многофункциональный вход (MF)		1 x MF ²⁾

¹⁾ PNP: HIGH = U_B - (< 2 В) / LOW = < 2 В; NPN: HIGH = < 2 В / LOW = U_V.

²⁾ MF может использоваться для отключения лазера, как триггер, для внешнего обучения или может быть деактивирован; время отклика ≤ 3 мс.

Электрика

Напряжение питания U_B	Пост. ток 12 V ... 24 V
Потребляемая мощность	≤ 2,88 W ¹⁾
Время прогрева	≤ 30 min
Дисплей	Шкальный индикатор расстояния, до 8 светодиодов
Тип защиты	IP67
Класс защиты	III
Вид подключения	Кабель, 2 m

¹⁾ Без нагрузки, с аналоговым выходным током.

Механика

Размеры (Ш x В x Г)	20,4 mm x 60 mm x 50 mm
Материал корпуса	Пластик (PBT)
Материал переднего окна	Пластик (PMMA)
Вес	70 g

Данные окружающей среды

Диапазон рабочих температур	-10 °C ... +40 °C
Диапазон температур при хранении	-20 °C ... +60 °C
Относительная влажность воздуха (без образования конденсата)	35 % ... 95 %
Температурный дрейф	± 0,08 % FS/K (FS = Full Scale = диапазон измерения датчика)
Тип. невосприимчивость к постороннему свету	Искусственное освещение: ≤ 3.000 lx Солнечный свет: ≤ 10.000 lx

Виброустойчивость	10 Hz ... 55 Hz (амплитуда 1,5 мм, оси x, y, z по 2 часа каждая)
Ударопрочность	50 G (оси x, y, z по 3 раза каждая)

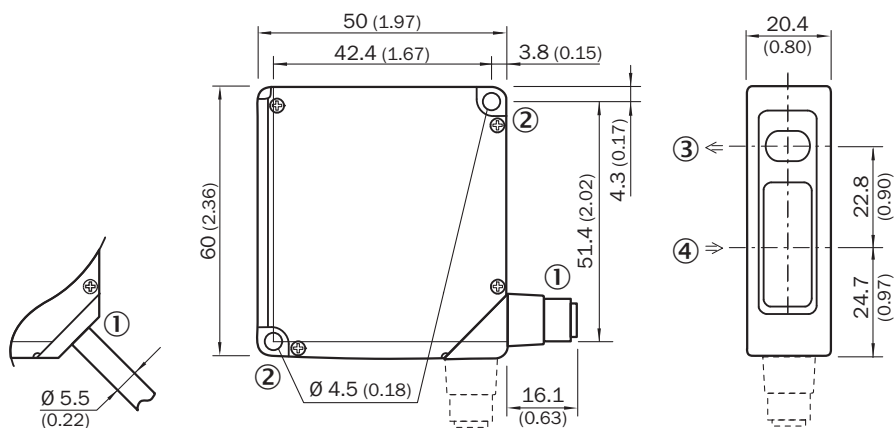
Классификации

ECLASS 5.0	27270801
ECLASS 5.1.4	27270801
ECLASS 6.0	27270801
ECLASS 6.2	27270801
ECLASS 7.0	27270801
ECLASS 8.0	27270801
ECLASS 8.1	27270801
ECLASS 9.0	27270801
ECLASS 10.0	27270801
ECLASS 11.0	27270801
ECLASS 12.0	27270916
ETIM 5.0	EC001825
ETIM 6.0	EC001825
ETIM 7.0	EC001825
ETIM 8.0	EC001825
UNSPSC 16.0901	41111613

Сертификаты

EU declaration of conformity	✓
UK declaration of conformity	✓
ACMA declaration of conformity	✓
Moroccan declaration of conformity	✓
China RoHS	✓
Information according to Art. 3 of Data Act (Regulation EU 2023/2854)	✓

Габаритный чертеж OD2-x85W20xx



Размеры, мм

- ① соединительный кабель 2 м или штекер M12; поворотный на 90°
- ② крепежное отверстие, Ø 4,5 мм
- ③ оптическая ось, передатчик
- ④ оптическая ось, приемник

Вид подключения OD2-xxxxxA2 OD2-xxxxxC2 OD2-xxxxxI2 OD2-xxxxxU2 кабель

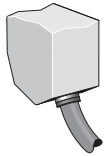
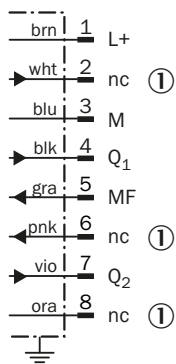
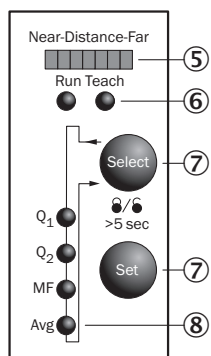


Схема соединений



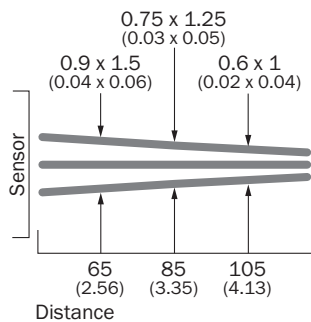
① не занято

Варианты настройки OD2-xxxxxCx



- ⑤ индикация расстояния (дистанция)
- ⑥ индикация режима (работа/обучение)
- ⑦ Элементы управления
- ⑧ индикатор состояния входов и выходов (работа) / индикация структуры меню (режим обучения)

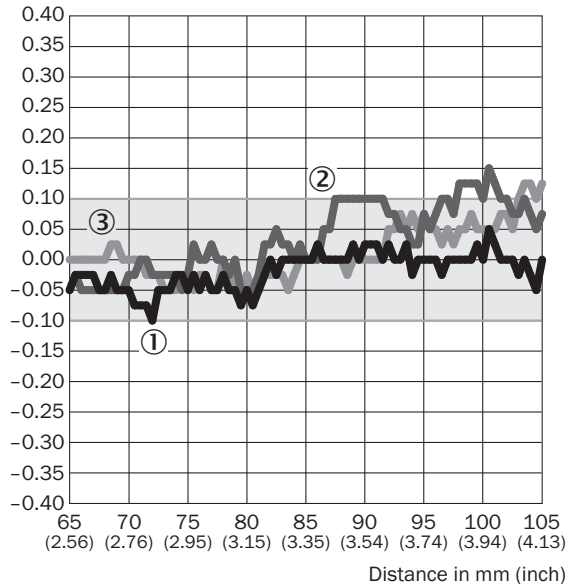
Размер светового пятна OD2-x85W20xx



All dimensions in mm (inch)

Линейность OD2-x85xxxxx



Linearity [%FS]



- ① белая керамика
- ② черная бумага
- ③ Нержавеющая сталь

рекомендуемые аксессуары

Другие варианты исполнения устройства и аксессуары → www.sick.com/OD_Value

	Краткое описание	тип	артикул
разъемы и кабели			
	<ul style="list-style-type: none"> • Вид разъема, конец А: Разъём "мама", M12, 8-контактный, прямой • Вид разъема, конец В: Свободный конец провода • Тип сигнала: Кабель датчик/пускатель • Кабель: 2 м, 8 жил, PVC • Описание: Кабель датчик/пускатель, специальный цветной код, с экраном • Компоненты для подключения: Свободный конец провода • Область применения: Ненагруженные зоны, Химические продукты 	DOL-1208-G02MF	6020663
Система крепления			
	<ul style="list-style-type: none"> • Описание: Крепёжный уголок из нержавеющей стали • Материал: Нержавеющая сталь • Детали: Нержавеющая сталь 	BEF-WN-OD1000	4089813

ОБЗОР КОМПАНИИ SICK

Компания SICK – ведущий производитель интеллектуальных датчиков и комплексных решений для промышленного применения. Уникальный спектр продукции и услуг формирует идеальную основу для надежного и эффективного управления процессами, защиты людей от несчастных случаев и предотвращения нанесения вреда окружающей среде.

Мы обладаем солидным опытом в самых разных отраслях и знаем все о ваших технологических процессах и требованиях. Поэтому, благодаря интеллектуальным датчикам, мы в состоянии предоставить именно то, что нужно нашим клиентам. В центрах прикладного применения в Европе, Азии и Северной Америке системные решения тестируются и оптимизируются под нужды заказчика. Все это делает нас надежным поставщиком и партнером по разработке.

Всеобъемлющий перечень услуг придает завершенность нашему ассортименту: SICK LifeTime Services оказывает поддержку на протяжении всего жизненного цикла оборудования и гарантирует безопасность и производительность.

Вот что для нас значит термин «Sensor Intelligence».

РЯДОМ С ВАМИ В ЛЮБОЙ ТОЧКЕ МИРА:

Контактные лица и представительства → www.sick.com