



# WTB190L-N132

W190 Laser Standard

ФОТОЭЛЕКТРИЧЕСКИЕ ДАТЧИКИ

**SICK**  
Sensor Intelligence.



Изображения могут отличаться от оригинала

### информация для заказа

тип	артикул
WTB190L-N132	6026547

Другие варианты исполнения устройства и аксессуары → [www.sick.com/W190\\_Laser\\_Standard](http://www.sick.com/W190_Laser_Standard)

### подробные технические данные

#### Характеристики

<b>Принцип действия</b>	Датчик с отражением от объекта
<b>Принцип действия, детали</b>	Подавление заднего фона
<b>Размеры (Ш x В x Г)</b>	15 mm x 44,4 mm x 30 mm
<b>Форма корпуса (выход света)</b>	Прямоугольный
<b>Дистанция работы, макс.</b>	40 mm ... 100 mm <sup>1)</sup>
<b>Вид излучения</b>	Видимый красный свет
<b>ИСТОЧНИК ИЗЛУЧЕНИЯ</b>	Лазер
<b>Размеры светового пятна (расстояние)</b>	Ø 2 mm (80 mm)
<b>Класс лазера</b>	2
<b>Настройка</b>	Отсутствует

<sup>1)</sup> Распознаваемый объект с коэффициентом отражения 90 % (относительно стандартного белого, DIN 5033).

#### Механика/электроника

<b>Напряжение питания U<sub>B</sub></b>	10 V DC ... 30 V DC <sup>1)</sup>
<b>Остаточная пульсация</b>	± 10 % <sup>2)</sup>
<b>Потребление тока</b>	40 mA <sup>3)</sup>
<b>Переключающий выход</b>	NPN
<b>Тип переключения</b>	СВЕТЛО/ТЕМНО
<b>Тип переключения по выбору</b>	Выбирается, через переключатель «СВЕТЛО/ТЕМНО» (L/D)

<sup>1)</sup> Предельные значения.

<sup>2)</sup> Не допускается превышение или занижение допусков U<sub>γ</sub>.

<sup>3)</sup> Без нагрузки.

<sup>4)</sup> Продолжительность сигнала при омической нагрузке.

<sup>5)</sup> При соотношении светло/темно 1:1.

<sup>6)</sup> Запрещается деформировать кабель ниже 0 °C.

<sup>7)</sup> A = подключения U<sub>γ</sub> с защитой от переполосовки.

<sup>8)</sup> D = выходы с защитой от короткого замыкания.

<sup>9)</sup> Расчетное напряжение: 50 В пост. тока.

<b>Выходной ток <math>I_{\text{макс}}</math></b>	≤ 100 mA
<b>Оценка</b>	0,7 ms <sup>4)</sup>
<b>Частота переключения</b>	700 Hz <sup>5)</sup>
<b>Вид подключения</b>	Кабель, 3-жильный, 2 м <sup>6)</sup>
<b>Сечение провода</b>	0,18 mm <sup>2</sup>
<b>Схемы защиты</b>	A <sup>7)</sup> D <sup>8)</sup>
<b>Класс защиты</b>	III <sup>9)</sup>
<b>Вес</b>	200 g
<b>Материал корпуса</b>	Пластик, ABS
<b>Материал, оптика</b>	Пластик, PMMA
<b>Макс. момент затяжки</b>	0,5 Nm
<b>Тип защиты</b>	IP67
<b>Диапазон температур при работе</b>	-10 °C ... +40 °C
<b>Диапазон температур при хранении</b>	-20 °C ... +60 °C

<sup>1)</sup> Предельные значения.

<sup>2)</sup> Не допускается превышение или занижение допусков  $U_V$ .

<sup>3)</sup> Без нагрузки.

<sup>4)</sup> Продолжительность сигнала при омической нагрузке.

<sup>5)</sup> При соотношении светло/темно 1:1.

<sup>6)</sup> Запрещается деформировать кабель ниже 0 °C.

<sup>7)</sup> A = подключения  $U_V$  с защитой от переплюсовки.

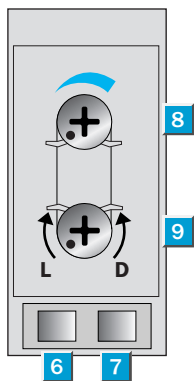
<sup>8)</sup> D = выходы с защитой от короткого замыкания.

<sup>9)</sup> Расчетное напряжение: 50 В пост. тока.

## Классификации

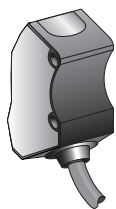
<b>ECLASS 5.0</b>	27270904
<b>ECLASS 5.1.4</b>	27270904
<b>ECLASS 6.0</b>	27270904
<b>ECLASS 6.2</b>	27270904
<b>ECLASS 7.0</b>	27270904
<b>ECLASS 8.0</b>	27270904
<b>ECLASS 8.1</b>	27270904
<b>ECLASS 9.0</b>	27270904
<b>ECLASS 10.0</b>	27270904
<b>ECLASS 11.0</b>	27270904
<b>ECLASS 12.0</b>	27270903
<b>ETIM 5.0</b>	EC002719
<b>ETIM 6.0</b>	EC002719
<b>ETIM 7.0</b>	EC002719
<b>ETIM 8.0</b>	EC002719
<b>UNSPSC 16.0901</b>	39121528

### Варианты настройки

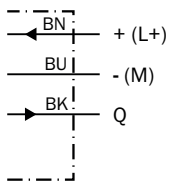


- ⑥ СД-индикатор желтый: дискретный выход активен
- ⑦ СД-индикатор зеленый: лазер вкл.
- ⑧ настройка расстояния срабатывания
- ⑨ переключатель режимов управления по свету

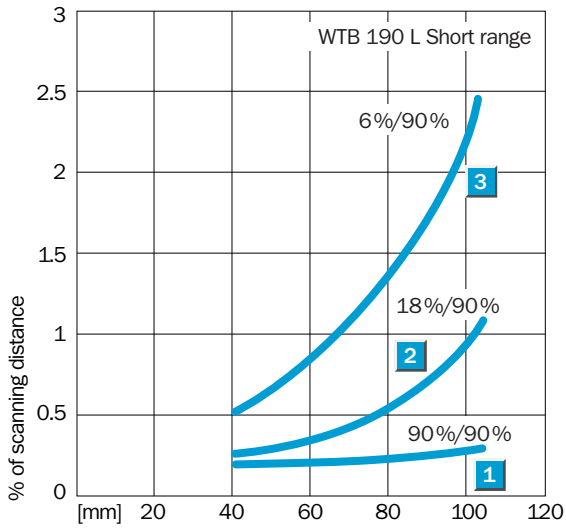
### Вид подключения



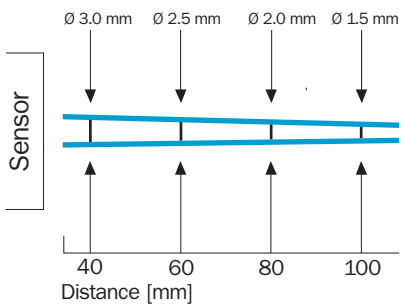
### Схема соединений Cd-043



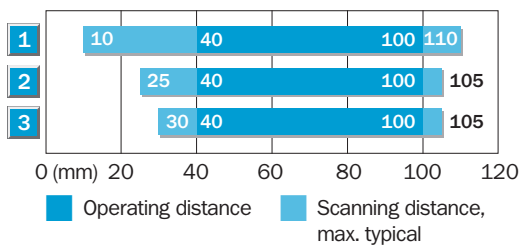
Характеристика



Размер светового пятна

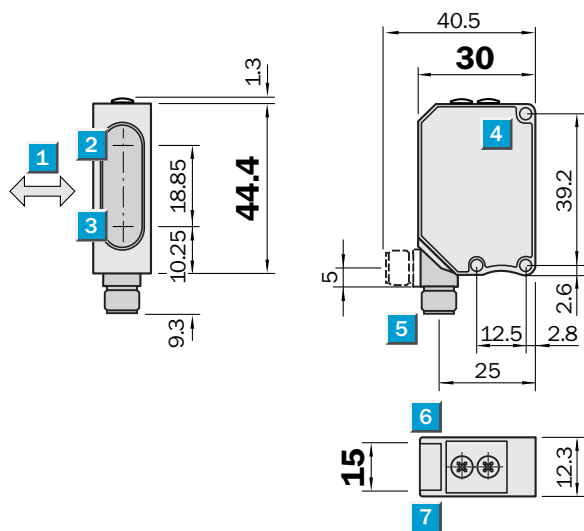


### Диаграмма расстояний срабатывания



1	Scanning range on white, 90 % remission
2	Scanning range on grey, 18 % remission
3	Scanning range on black, 6 % remission

### Габаритный чертёж






Размеры, мм

- ① середина оптической оси
- ② крепежное отверстие,  $\varnothing$  ок. 3,1 мм
- ③ штекер M12, 4-конт., M8, поворачивается на 90°, или кабель 2 м, 3-жильный
- ④ СД-индикатор желтый: дискретный выход активен
- ⑤ СД-индикатор зеленый: лазер вкл.
- ⑥ регулятор чувствительности
- ⑦ переключатель режимов управления по свету

рекомендуемые аксессуары

Другие варианты исполнения устройства и аксессуары → [www.sick.com/W190\\_Laser\\_Standard](http://www.sick.com/W190_Laser_Standard)

	Краткое описание	тип	артикул
Система крепления			
	<ul style="list-style-type: none"> <li>• <b>Описание:</b> Крепежный уголок</li> <li>• <b>Материал:</b> Сталь</li> <li>• <b>Детали:</b> Оцинкованная сталь</li> <li>• <b>Комплект поставки:</b> Вкл. крепежный материал</li> </ul>	BEF-W190	5311362
	<ul style="list-style-type: none"> <li>• <b>Описание:</b> Крепежная пластина N11N для универсального зажимного крепления</li> <li>• <b>Материал:</b> Нержавеющая сталь</li> <li>• <b>Детали:</b> Нержавеющая сталь 1.4571 (пластина), Нержавеющая сталь 1.4408 (зажимное крепление)</li> <li>• <b>Комплект поставки:</b> Универсальное зажимное крепление (5322627), крепежный материал</li> <li>• <b>Применим для:</b> DeltaPac, glare, WTD20E</li> </ul>	BEF-KHS-N11N	2071081
разъемы и кабели			
	<ul style="list-style-type: none"> <li>• <b>Вид разъема, конец А:</b> Разъем, M8, 3-контактный, прямой, А-кодир.</li> <li>• <b>Описание:</b> Без экрана</li> <li>• <b>Компоненты для подключения:</b> Винтовые зажимы</li> <li>• <b>Допустимое сечение провода:</b> 0,14 mm² ... 0,5 mm²</li> </ul>	STE-0803-G	6037322

## ОБЗОР КОМПАНИИ SICK

Компания SICK – ведущий производитель интеллектуальных датчиков и комплексных решений для промышленного применения. Уникальный спектр продукции и услуг формирует идеальную основу для надежного и эффективного управления процессами, защиты людей от несчастных случаев и предотвращения нанесения вреда окружающей среде.

Мы обладаем солидным опытом в самых разных отраслях и знаем все о ваших технологических процессах и требованиях. Поэтому, благодаря интеллектуальным датчикам, мы в состоянии предоставить именно то, что нужно нашим клиентам. В центрах прикладного применения в Европе, Азии и Северной Америке системные решения тестируются и оптимизируются под нужды заказчика. Все это делает нас надежным поставщиком и партнером по разработке.

Всеобъемлющий перечень услуг придает завершенность нашему ассортименту: SICK LifeTime Services оказывает поддержку на протяжении всего жизненного цикла оборудования и гарантирует безопасность и производительность.

**Вот что для нас значит термин «Sensor Intelligence».**

## РЯДОМ С ВАМИ В ЛЮБОЙ ТОЧКЕ МИРА:

Контактные лица и представительства → [www.sick.com](http://www.sick.com)