



IMP08-1B5PSVU2S

IMP

ИНДУКТИВНЫЕ ДАТЧИКИ ПРИБЛИЖЕНИЯ

SICK
Sensor Intelligence.



информация для заказа

| тип | артикул |
|-----------------|---------|
| IMP08-1B5PSVU2S | 6050111 |

Другие варианты исполнения устройства и аксессуары → www.sick.com/IMP

Изображения могут отличаться от оригинала



подробные технические данные

Характеристики

| | |
|--|--|
| Тип корпуса | Метрические |
| Размер резьбы | M8 x 1 |
| Диаметр | Ø 8 mm |
| Устойчивость на сжатие | ≤ 500 bar |
| Расстояние срабатывания S_n | 1,5 mm |
| Расстояние срабатывания обеспечено S_a | 1,2 mm |
| Монтаж | Вровень |
| Частота переключения | 800 Hz |
| Вид подключения | Кабель, 3-жильный, 2 m |
| Переключающий выход | PNP |
| Подробность о переключающем выходе | PNP |
| Функция выхода | Нормально открытый |
| Электрическое исполнение | Пост. ток, 3-проводный |
| Тип защиты | IP68 ¹⁾ |
| Особые свойства | Стойкость к высокому давлению, Температурная стойкость |
| Специальные случаи применения | Применение гидравлики |

¹⁾ Активная поверхность.

Механика/электроника

| | |
|-----------------------------|----------------------|
| Напряжение питания | 10 V DC ... 30 V DC |
| Остаточная пульсация | ≤ 20 % ¹⁾ |

¹⁾ От U_V .

²⁾ При $I_a = 200$ mA.

³⁾ Тип. 8 %.

⁴⁾ $U_b = 20...30$ В пост. тока.

⁵⁾ $T_A = 23$ °C ± 5 °C.

⁶⁾ -25 °C ... +70 °C.

⁷⁾ +70 °C...+100 °C.

⁸⁾ С лицевой стороны.

| | |
|------------------------------------|--|
| Падение напряжения | $\leq 2 \text{ V}^{2)}$ |
| Задержка готовности | $\leq 30 \text{ ms}$ |
| Гистерезис | $1 \% \dots 15 \%^{3)}$ |
| Воспроизводимость | $\leq 5 \%^{4)}$ 5) |
| Отклонение температуры (от S_r) | $\pm 10 \%^{6)}$ $\pm 15 \%^{7)}$ |
| ЭМС | Согласно EN 60947-5-2 |
| Постоянный ток I_a | $\leq 200 \text{ mA}$ |
| Прочность вакуума | $10^{-8} \text{ Torr}^{8)}$ |
| Размер опорного кольца | 9,9 мм x 6,6 мм x 1 мм |
| Материал кабеля | Полиуретан |
| Поперечное сечение кабеля | 0,14 mm ² |
| Диаметр провода | Ø 3,4 mm |
| Радиус изгиба | При неподвижной укладке > 10 x диаметр кабеля В подвижном состоянии > 15 x диаметр кабеля |
| Защита от короткого замыкания | ✓ |
| Ударопрочность и виброустойчивость | 30 г, 11 мс/10...55 Гц, 1 мм |
| Диапазон температур при работе | -25 °C ... +100 °C |
| Материал корпуса | Нержавеющая сталь V2A, DIN 1.4305 / AISI 303 |
| Материал, активная поверхность | Керамика, ZrO2 |
| Материал, опорное кольцо | FPM |
| Длина корпуса | 30 mm |
| Полезная длина резьбы | 6 mm |
| Макс. момент затяжки | $\leq 12 \text{ Nm}$ |

1) От U_V .

2) При $I_a = 200 \text{ mA}$.

3) Тип. 8 %.

4) $U_b = 20 \dots 30 \text{ V}$ пост. тока.

5) $T_A = 23 \text{ °C} \pm 5 \text{ °C}$.

6) -25 °C ... +70 °C.

7) +70 °C...+100 °C.

8) С лицевой стороны.

Параметры техники безопасности

| | |
|--|---------|
| MTTF _D | 171 лет |
| DC _{avg} | 0 % |
| T _M (заданная продолжительность работы) | 20 лет |

Коэффициенты редукиции

| | |
|-------------------------|---|
| Примечание | Значения являются ориентировочными и могут изменяться |
| Сталь St37 (Fe) | 1 |
| Нержавеющая сталь (V2A) | Ок. 0,66 |
| Алюминий (Al) | Ок. 0,26 |
| Медь (Cu) | Ок. 0,22 |

| | |
|--------------------|----------|
| Латунь (Ms) | Ок. 0,39 |
|--------------------|----------|

Указания по установке

| | |
|-------------------|---|
| Примечание | Соответствующие графические материалы см. в разд. «Указания по установке» |
| B | 6 mm |
| C | 8 mm |
| D | 4,5 mm |
| F | 12 mm |

Сертификаты

| | |
|---|---|
| EU declaration of conformity | ✓ |
| UK declaration of conformity | ✓ |
| Moroccan declaration of conformity | ✓ |
| China RoHS | ✓ |

Классификации

| | |
|-----------------------|----------|
| ECLASS 5.0 | 27270101 |
| ECLASS 5.1.4 | 27270101 |
| ECLASS 6.0 | 27270101 |
| ECLASS 6.2 | 27270101 |
| ECLASS 7.0 | 27270101 |
| ECLASS 8.0 | 27270101 |
| ECLASS 8.1 | 27270101 |
| ECLASS 9.0 | 27270101 |
| ECLASS 10.0 | 27270101 |
| ECLASS 11.0 | 27270101 |
| ECLASS 12.0 | 27274001 |
| ETIM 5.0 | EC002714 |
| ETIM 6.0 | EC002714 |
| ETIM 7.0 | EC002714 |
| ETIM 8.0 | EC002714 |
| UNSPSC 16.0901 | 39122230 |

Указания по установке Монтаж заподлицо

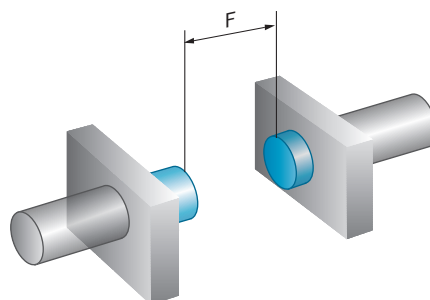
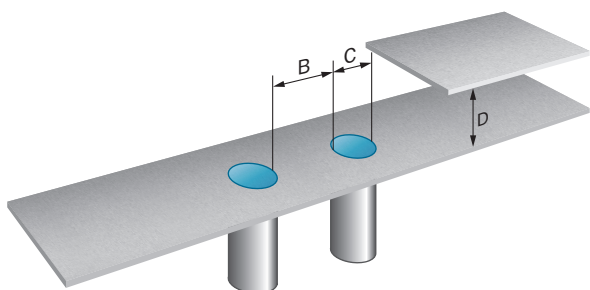
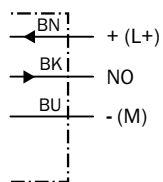
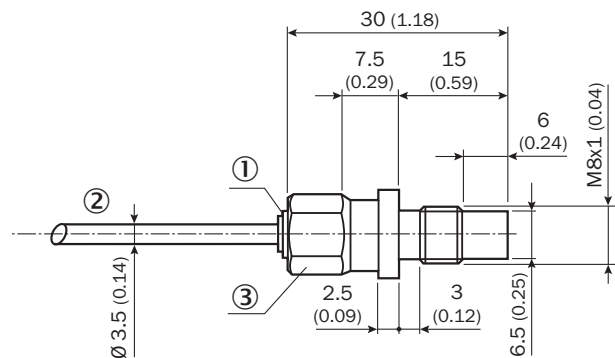


Схема соединений Cd-001



Габаритный чертеж



Размеры, мм

- ① Светодиодный индикатор
- ② Кабель, 3-жильный
- ③ SW 10

рекомендуемые аксессуары

Другие варианты исполнения устройства и аксессуары → www.sick.com/IMP

| | Краткое описание | тип | артикул |
|-------------------|---|-------------------------------|---------|
| Система крепления | | | |
| | <ul style="list-style-type: none"> • Размеры (Ш x В x Д): 9,9 mm x 6,6 mm x 1 mm • Предназначено для: IMP08 | Кольцо круглого сечения IMP08 | 5327493 |

ОБЗОР КОМПАНИИ SICK

Компания SICK – ведущий производитель интеллектуальных датчиков и комплексных решений для промышленного применения. Уникальный спектр продукции и услуг формирует идеальную основу для надежного и эффективного управления процессами, защиты людей от несчастных случаев и предотвращения нанесения вреда окружающей среде.

Мы обладаем солидным опытом в самых разных отраслях и знаем все о ваших технологических процессах и требованиях. Поэтому, благодаря интеллектуальным датчикам, мы в состоянии предоставить именно то, что нужно нашим клиентам. В центрах прикладного применения в Европе, Азии и Северной Америке системные решения тестируются и оптимизируются под нужды заказчика. Все это делает нас надежным поставщиком и партнером по разработке.

Всеобъемлющий перечень услуг придает завершенность нашему ассортименту: SICK LifeTime Services оказывает поддержку на протяжении всего жизненного цикла оборудования и гарантирует безопасность и производительность.

Вот что для нас значит термин «Sensor Intelligence».

РЯДОМ С ВАМИ В ЛЮБОЙ ТОЧКЕ МИРА:

Контактные лица и представительства → www.sick.com