



WLG4SC-3P3235H

W4

ФОТОЭЛЕКТРИЧЕСКИЕ ДАТЧИКИ

SICK
Sensor Intelligence.



Изображения могут отличаться от оригинала

информация для заказа

| тип | артикул |
|----------------|---------|
| WLG4SC-3P3235H | 1063777 |

Другие варианты исполнения устройства и аксессуары → www.sick.com/W4

подробные технические данные

Характеристики

| | |
|--|--|
| Принцип действия | Датчик с отражением от рефлектора |
| Принцип действия, детали | Без минимального расстояния до отражателя (автоколлимация / коаксиальная оптика) |
| Дистанция работы, макс. | 0,01 м ... 5 м ¹⁾ |
| Расстояние срабатывания | 0 м ... 3 м ¹⁾ |
| Поляризационный фильтр | Да |
| Излучаемый луч | |
| ИСТОЧНИК ИЗЛУЧЕНИЯ | Светодиод PinPoint ²⁾ |
| Вид излучения | Видимый красный свет |
| Размер светового пятна (расстояние) | Ø 45 mm (1,5 m) |
| Характеристики светодиода | |
| Длина волны | 650 nm |
| Настройка | IO-Link |
| Специальные случаи применения | Гигиенические зоны и зоны с высокой влажностью, Обнаружение прозрачных объектов |
| Конструкция корпуса | Hygiene |
| AutoAdapt | ✓ |

¹⁾ Отражатель PL80A.

²⁾ Средний срок службы: 100 000 ч при T_U = +25 °C.

Интерфейс связи

| | |
|----------------|---|
| IO-Link | ✓ |
|----------------|---|

Электрика

| | |
|--|---|
| Напряжение питания U_B | 10 V DC ... 30 V DC ¹⁾ |
| Остаточная пульсация | < 5 V _{SS} ²⁾ |
| Потребление тока | 30 mA ³⁾ |
| Класс защиты | III |
| Цифровой выход | |
| Вид | PNP ⁴⁾ |
| Тип переключения | СВЕТЛО |
| Выходной ток $I_{\text{макс.}}$ | ≤ 100 mA |
| Время отклика | < 0,5 ms ⁵⁾ |
| Частота переключения | 1.000 Hz ⁶⁾ |
| Демпфирование на пути луча | > 8 % |
| Схемы защиты | A ⁷⁾ C ⁸⁾ D ⁹⁾ |

¹⁾ Предельные значения.

²⁾ Не допускается превышение или занижение допусков U_V .

³⁾ Без нагрузки.

⁴⁾ Контакт 4: этот цифровой выход не должен быть подключен к другому выходу.

⁵⁾ Продолжительность сигнала при омической нагрузке.

⁶⁾ При соотношении светло/темно 1:1.

⁷⁾ A = подключения U_V с защитой от переполосовки.

⁸⁾ C = подавление импульсных помех.

⁹⁾ D = выходы с защитой от короткого замыкания.

Механика

| | |
|----------------------------|--|
| Тип корпуса | Прямоугольный |
| Детали конструкции | Slim |
| Размеры (Ш x В x Г) | 15,25 mm x 48,6 mm x 22,15 mm |
| Соединение | Кабель с разъемом M8, 4-конт. |
| Детали соединения | |
| Длина кабеля (L) | 150 mm |
| Материал | |
| Корпус | Металл, Нержавеющая сталь V4A (1.4404, 316L) |
| Лицевая панель | Пластик, PMMA |
| Вес | 30 г |

Данные окружающей среды

| | |
|---|--|
| Тип защиты | IP67 IP66 IP68 IP69K |
| Диапазон температур при работе | -40 °C ... +60 °C ¹⁾ -35 °C ... +60 °C |
| Диапазон температур при хранении | -40 °C ... +75 °C |

¹⁾ At $U_V \leq 24$ V and $I_A < 30$ mA.

| | |
|-------------------|--|
| № файла UL | FDA, UL № NRKH.E181493 & cUL № NRKH7.E181493 |
|-------------------|--|

¹⁾ At UV ≤ 24 V and IA < 30 mA.

Диагностика

| | |
|-----------------------------|----|
| Состояние устройства | Да |
|-----------------------------|----|

Классификации

| | |
|-----------------------|----------|
| ECLASS 5.0 | 27270902 |
| ECLASS 5.1.4 | 27270902 |
| ECLASS 6.0 | 27270902 |
| ECLASS 6.2 | 27270902 |
| ECLASS 7.0 | 27270902 |
| ECLASS 8.0 | 27270902 |
| ECLASS 8.1 | 27270902 |
| ECLASS 9.0 | 27270902 |
| ECLASS 10.0 | 27270902 |
| ECLASS 11.0 | 27270902 |
| ECLASS 12.0 | 27270902 |
| ETIM 5.0 | EC002717 |
| ETIM 6.0 | EC002717 |
| ETIM 7.0 | EC002717 |
| ETIM 8.0 | EC002717 |
| UNSPSC 16.0901 | 39121528 |

Вид подключения

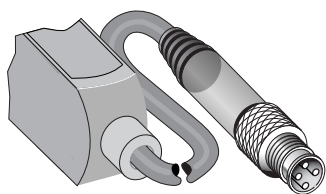
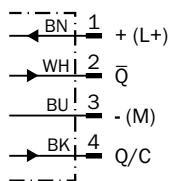
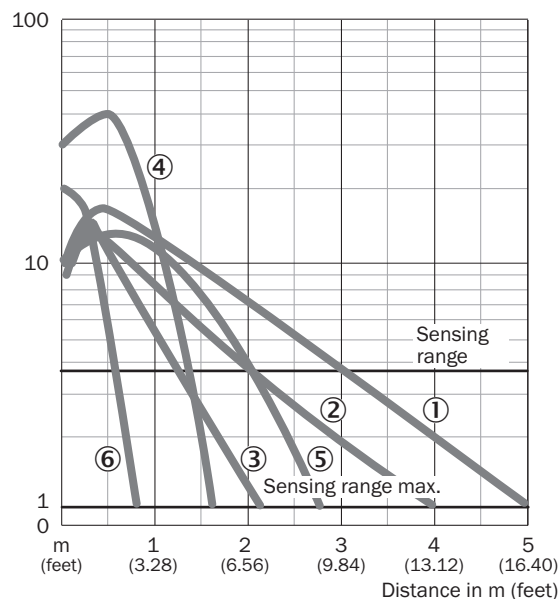


Схема соединений Cd-098



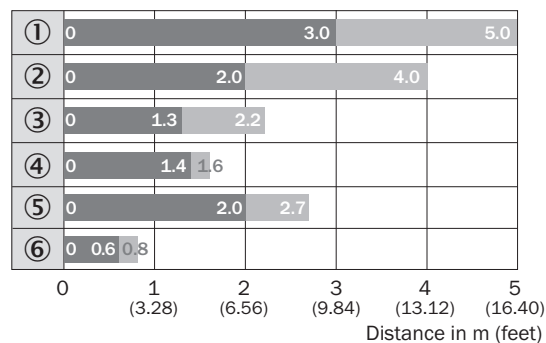
Характеристика WL4S-3, WLG4S-3, 5 m

Operating reserve



- ① Отражатель PL80A
- ② Отражатель PL40A
- ③ Отражатель PL20A
- ④ Отражатель PL10F
- ⑤ Отражатель P250 CHEM
- ⑥ отражающая пленка REF-IRF-56

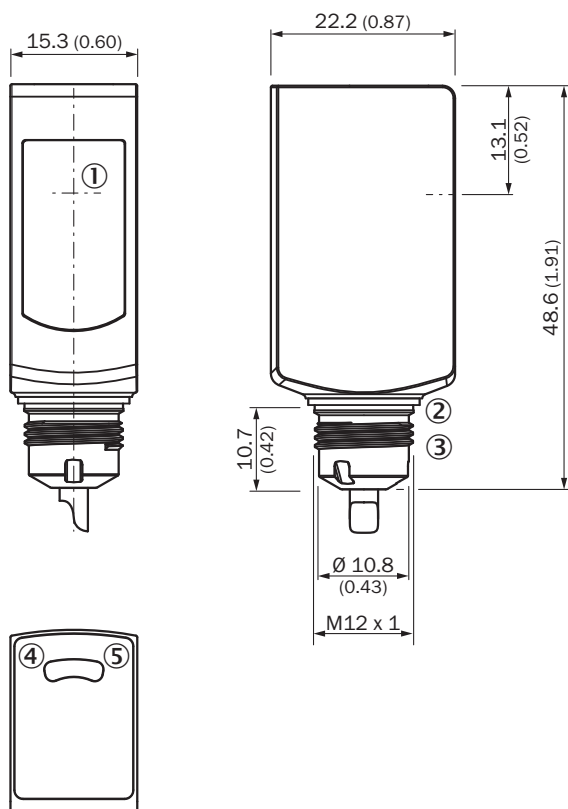
Диаграмма расстояний срабатывания WL4S-3, WLG4S-3, 5 m



■ Sensing range ■ Sensing range max.

- ① Отражатель PL80A
- ② Отражатель PL40A
- ③ Отражатель PL20A
- ④ Отражатель PL10F
- ⑤ Отражатель P250 CHEM
- ⑥ отражающая пленка REF-IRF-56

Габаритный чертёж WL4S-3H, WLG4S-3H, без кнопки Teach-in






Размеры, мм

- ① середина оптической оси
- ② уплотнительное кольцо (момент затяжки 6 Нм)
- ③ разъем для штекера M12
- ④ СД-индикатор желтый: состояние приема света
- ⑤ СД-индикатор зеленый: напряжение питания включено

рекомендуемые аксессуары

Другие варианты исполнения устройства и аксессуары → www.sick.com/W4

| | Краткое описание | тип | артикул |
|---|---|-----------|---------|
| Отражатели и оптика | | | |
|  | <ul style="list-style-type: none"> • Описание: Химически стойкий, привинчиваемый • Габариты: 52 mm 61 mm • Диапазон температур при работе: -20 °C ... +140 °C | P250 CHEM | 5321097 |

| | Краткое описание | тип | артикул |
|---|--|--------------------|---------|
| разъемы и кабели | | | |
|  | <ul style="list-style-type: none"> Описание: Кабель датчик/пускатель, без экрана Вид разъема, конец А: Разъем "мама", M8, 4-контактный, прямой Вид разъема, конец В: Свободный конец провода Тип сигнала: Кабель датчик/пускатель Кабель: 5 м, 4 жилы, PVC Компоненты для подключения: Свободный конец провода Примечание: Данный продукт в целом устойчив к воздействию химических чистящих средств (см. Ecolab). От применения других чистящих средств рекомендуется отказаться., Не устойчиво к воздействию молочной кислоты и перекиси водорода (H2O2) Область применения: Ненагруженные зоны, Гигиенические зоны и зоны с высокой влажностью, Химические продукты | YF8U54-050VA3XLEAX | 6059194 |
|  | <ul style="list-style-type: none"> Описание: Кабель датчик/пускатель, без экрана Вид разъема, конец А: Разъем "мама", M8, 4-контактный, прямой Вид разъема, конец В: Свободный конец провода Тип сигнала: Кабель датчик/пускатель Кабель: 5 м, 4 жилы, ПП Компоненты для подключения: Свободный конец провода Примечание: Данный продукт в целом устойчив к воздействию химических чистящих средств (см. Ecolab) и других, таких как, например, H2O2, CH2O2. Перед установкой на длительное время необходимо проверить совместимость материалов с используемыми чистящими средствами., Устойчиво к воздействию молочной кислоты и перекиси водорода (H2O2) Область применения: Гигиенические зоны и зоны с высокой влажностью, Укладка в гибком лотке, Робот, устойчив к холодному изгибу, устойчив к морской воде | DOL-0804-G05MRN | 6058511 |

ОБЗОР КОМПАНИИ SICK

Компания SICK – ведущий производитель интеллектуальных датчиков и комплексных решений для промышленного применения. Уникальный спектр продукции и услуг формирует идеальную основу для надежного и эффективного управления процессами, защиты людей от несчастных случаев и предотвращения нанесения вреда окружающей среде.

Мы обладаем солидным опытом в самых разных отраслях и знаем все о ваших технологических процессах и требованиях. Поэтому, благодаря интеллектуальным датчикам, мы в состоянии предоставить именно то, что нужно нашим клиентам. В центрах прикладного применения в Европе, Азии и Северной Америке системные решения тестируются и оптимизируются под нужды заказчика. Все это делает нас надежным поставщиком и партнером по разработке.

Всеобъемлющий перечень услуг придает завершенность нашему ассортименту: SICK LifeTime Services оказывает поддержку на протяжении всего жизненного цикла оборудования и гарантирует безопасность и производительность.

Вот что для нас значит термин «Sensor Intelligence».

РЯДОМ С ВАМИ В ЛЮБОЙ ТОЧКЕ МИРА:

Контактные лица и представительства → www.sick.com