



VLC100-0201000

VLC100

АВТОМАТИЗИРОВАННЫЕ СВЕТОВЫЕ ЗАВЕСЫ

SICK
Sensor Intelligence.



Изображения могут отличаться от оригинала

информация для заказа

тип	артикул
VLC100-0201000	1054540

Другие варианты исполнения устройства и аксессуары → www.sick.com/VLC100

подробные технические данные

Характеристики

Принцип работы датчика	Датчик с отражением от рефлектора
Минимальный размер детектируемого объекта (MDO)	6–18 мм ¹⁾

¹⁾ В зависимости от дальности сканирования.

Механика/электроника

Длина волны	850 nm
Напряжение питания U_V	Пост. ток $\geq 24 V$ ¹⁾
Остаточная пульсация	$\pm 5 \%$
Выходной ток $I_{\text{макс}}$	$\leq 20 \text{ mA}$ ²⁾
Выходная нагрузка, ёмкостная	2,2 μF
Выходная нагрузка, индуктивная	2,2 H
Время инициализации	6 s
Переключающий выход	2 x PNP
Входы	Калибровочный ввод
Выходной режим	Q, /Q ³⁾
Размеры (Ш x В x Г)	90 mm x 50 mm x 90 mm
Вид подключения	Кабель с разъемом M12, 8-конт., 390 mm
Материал корпуса	Алюминий
Индикация	4 x LED
Тип защиты	IP54 ⁴⁾
Схемы защиты	U_V -подключения с защитой от переполюсовки Выход Q с защитой от короткого замыкания Подавление импульсных помех

¹⁾ Типовые значения.

²⁾ 165 mA при 24 V без выходной нагрузки.

³⁾ /Q = активно, если все лучи свободны.

⁴⁾ Согласно EN 60529.

Вес	355 g
Лицевая панель	Стекло

¹⁾ Типовые значения.

²⁾ 165 mA при 24 В без выходной нагрузки.

³⁾ /Q = активно, если все лучи свободны.

⁴⁾ Согласно EN 60529.

Производительность

Максимальная дальность сканирования	2 m
Минимальная дальность сканирования	≥ 0,4 m
Дистанция работы	2 m x 2 m
Оценка	≤ 20 ms ¹⁾

¹⁾ С омиической нагрузкой.

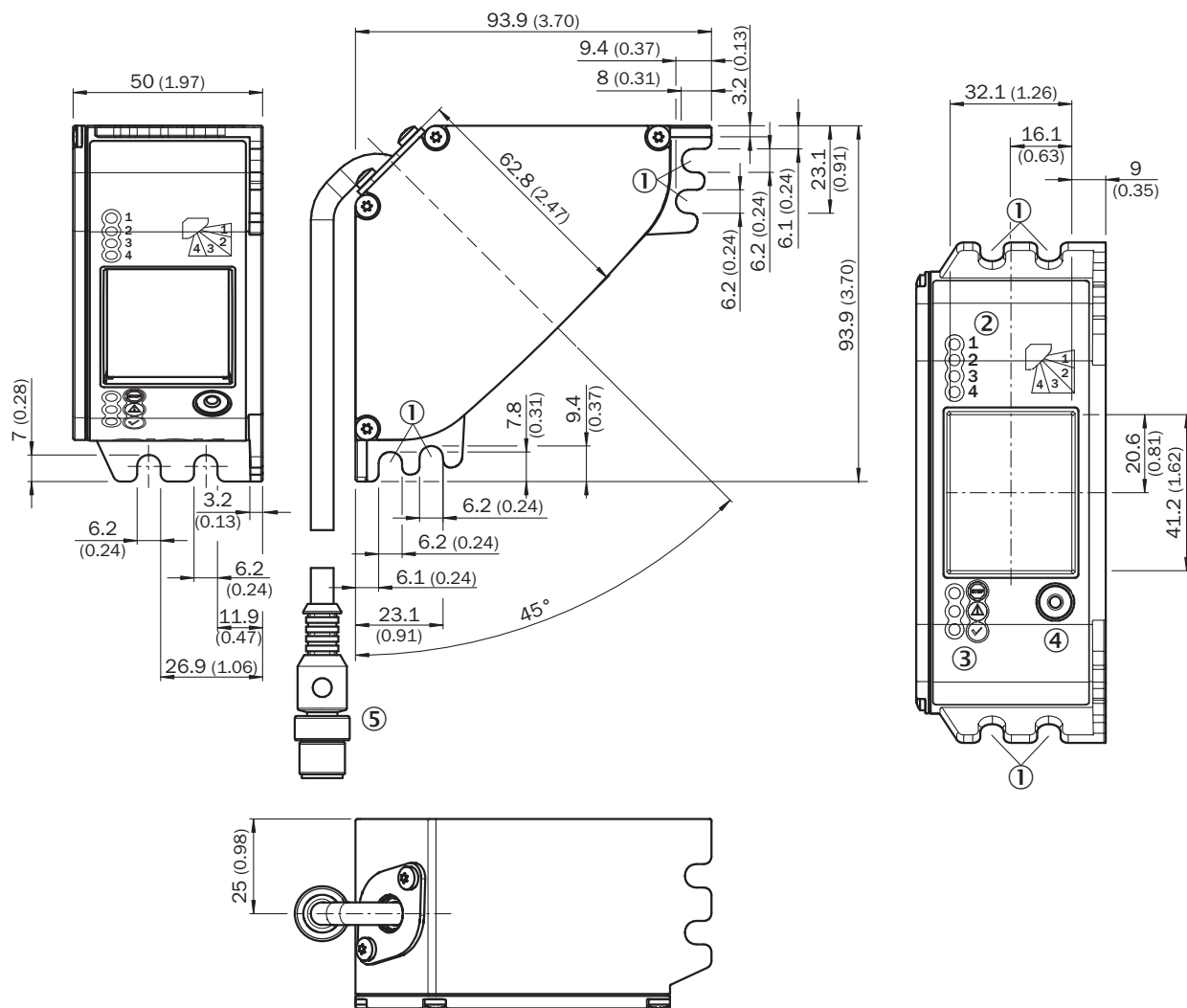
Данные окружающей среды

Ударопрочность	10 g / 16 ms / EN 60068-2-27
Виброустойчивость	EN 60068-2-6
Влажность воздуха	15 % ... 95 %, без образования конденсата
Диапазон температур при работе	0 °C ... +50 °C
Диапазон температур при хранении	-25 °C ... +70 °C

Классификации

ECLASS 5.0	27270910
ECLASS 5.1.4	27270910
ECLASS 6.0	27270910
ECLASS 6.2	27270910
ECLASS 7.0	27270910
ECLASS 8.0	27270910
ECLASS 8.1	27270910
ECLASS 9.0	27270910
ECLASS 10.0	27270910
ECLASS 11.0	27270910
ECLASS 12.0	27270910
ETIM 5.0	EC002549
ETIM 6.0	EC002549
ETIM 7.0	EC002549
ETIM 8.0	EC002549
UNSPSC 16.0901	39121528

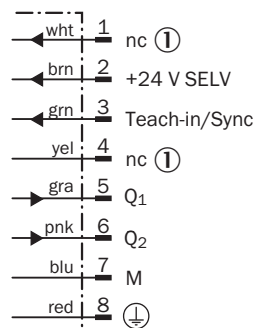
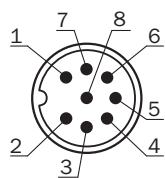
Габаритный чертёж



Размеры, мм

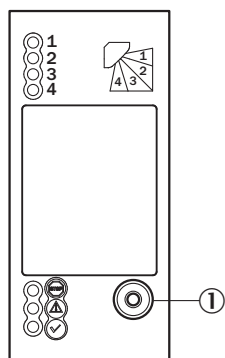
- ① крепежное отверстие, Ø 3,2 мм
- ② СД-индикатор, сегменты поля
- ③ индикация состояния: светодиоды зеленый, желтый, красный
- ④ Кнопка настройки
- ⑤ Разъем M12, 8-конт.

ТИП И СХЕМА ПОДКЛЮЧЕНИЯ



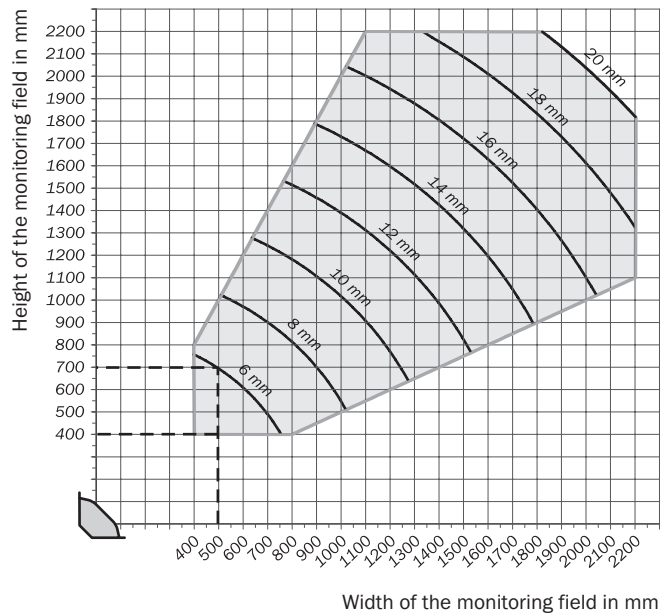
① не занято

Варианты настройки






① Кнопка настройки

Область контроля (ширина x высота)



рекомендуемые аксессуары

Другие варианты исполнения устройства и аксессуары → www.sick.com/VLC100

	Краткое описание	тип	артикул
Отражатели и оптика			
	<ul style="list-style-type: none"> Описание: Отражающая лента, 1500 x 48 x 0,8 мм, размер защитного поля макс. 1,5 м x 1,5 м, самоклеящаяся, устойчивая к истиранию, 2 шт. Габариты: 48 mm 0,8 mm 1.500 mm Комплект поставки: 2 шт. 	Отражающая лента 2 x 1,5 м	2051582
Система крепления			
	<ul style="list-style-type: none"> Описание: Крепежный комплект для монтажа датчиков на профильной раме 	Крепежный комплект	2045375
разъемы и кабели			
	<ul style="list-style-type: none"> Вид разъема, конец А: Разъем "мама", M12, 8-контактный, прямой, А-кодир. Вид разъема, конец В: Свободный конец провода Тип сигнала: Кабель датчик/пускатель Кабель: 5 м, 8 жил, PVC Описание: Кабель датчик/пускатель, с экраном Область применения: Химические продукты, ненагруженные зоны 	YF2A28-050VA6XLEAX	2096244

ОБЗОР КОМПАНИИ SICK

Компания SICK – ведущий производитель интеллектуальных датчиков и комплексных решений для промышленного применения. Уникальный спектр продукции и услуг формирует идеальную основу для надежного и эффективного управления процессами, защиты людей от несчастных случаев и предотвращения нанесения вреда окружающей среде.

Мы обладаем солидным опытом в самых разных отраслях и знаем все о ваших технологических процессах и требованиях. Поэтому, благодаря интеллектуальным датчикам, мы в состоянии предоставить именно то, что нужно нашим клиентам. В центрах прикладного применения в Европе, Азии и Северной Америке системные решения тестируются и оптимизируются под нужды заказчика. Все это делает нас надежным поставщиком и партнером по разработке.

Всеобъемлющий перечень услуг придает завершенность нашему ассортименту: SICK LifeTime Services оказывает поддержку на протяжении всего жизненного цикла оборудования и гарантирует безопасность и производительность.

Вот что для нас значит термин «Sensor Intelligence».

РЯДОМ С ВАМИ В ЛЮБОЙ ТОЧКЕ МИРА:

Контактные лица и представительства → www.sick.com