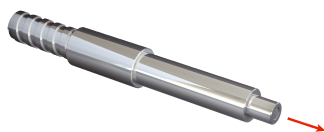


LL3-TW012000S01

Оптоволоконный кабель

ОПТОВОЛОКОННЫЕ ДАТЧИКИ

SICK
Sensor Intelligence.



информация для заказа

| тип | артикул |
|-----------------|---------|
| LL3-TW012000S01 | 2092707 |

Другие варианты исполнения устройства и аксессуары → www.sick.com/Опволоконный_кабель

подробные технические данные

Характеристики

| | |
|--|--|
| Тип устройства | Опволоконный кабель |
| Принцип действия | Система на пересечение луча, состоит из излучателя и приёмника |
| Форма головки опволоконного кабеля | Резьбовая гильза |
| Область применения | Жаропрочный (≥ 100 °C) |
| Особые свойства | Длинные соединительный гильзы для соединения с WLL24 |
| Совместимые опволоконные усилители | GLL70, WLL80, WLL180, GLL170(T) |
| Дистанция работы, макс. | В зависимости от используемого опволоконного усилителя |
| Минимальный диаметр объекта | 0,4 mm ¹⁾ |
| Головка опволоконного кабеля | |
| Угол излучения | 60° |
| Встроенная линза | Нет |
| Совместимость с насадочными линзами | Да |
| Опволоконный кабель | |
| Совместимость с инфракрасным световым излучением | Да ²⁾ |
| Требуются переходные концевые гильзы | Нет |
| Входит в комплект поставки | Крепление, 4 x шестигранные гайки M4, 2 x подкладные шайбы |

¹⁾ Наименьший распознаваемый объект был определен при оптимальном расстоянии измерения и оптимальной настройке.

²⁾ Возможность уменьшения расстояния срабатывания при использовании светопроводного усилителя с инфракрасным излучением.

Механика

| | |
|---|------------------------|
| Головка опволоконного кабеля | |
| Источник света | Осевая |
| Диаметр резьбы (корпус) | M4 |
| Конусность диаметра опволоконного кабеля | $\geq 2,6$ mm |
| Длина конусности опволоконного кабеля от 2 мм | ≥ 3 mm |
| Опволоконный кабель | |
| Длина опволоконного кабеля | 2.000 mm |
| Радиус изгиба | 25 mm |
| Динамическая гибкость (робототехника) | Нет |
| Наружный диаметр, соединение опволоконного кабеля | 2,2 mm |
| Расположение волокна | Многоволоконный кабель |

| | | |
|----------------------|---|-------------------|
| Структура сердечника | Ø 1,5 мм (мультиволоконно) Многоволоконный кабель | |
| Материал | Головка оптоволоконного кабеля | Нержавеющая сталь |
| | Оплетка | Нержавеющая сталь |
| | Волокно | Стекло |
| | Вес | 13 g |

Данные окружающей среды

| | |
|---------------------------------------|--------------------|
| Диапазон температур при работе | -60 °C ... +210 °C |
|---------------------------------------|--------------------|

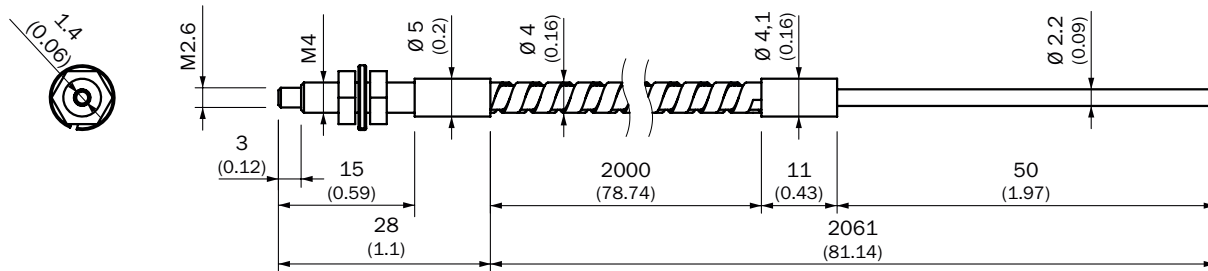
Дальность сканирования с WLL180T

| | |
|-----------------------------|---|
| Режим работы 16 мкс | 80 mm |
| Режим работы 70 мкс | 230 mm |
| Режим работы 250 мкс | 350 mm |
| Режим работы 2 мс | 560 mm |
| Режим работы 8 мс | 980 mm |
| Примечание | Расстояния срабатывания оптоволоконных датчиков с типом излучения: видимый красный свет |

Классификации

| | |
|-----------------------|----------|
| ECLASS 5.0 | 27270905 |
| ECLASS 5.1.4 | 27270905 |
| ECLASS 6.0 | 27270905 |
| ECLASS 6.2 | 27270905 |
| ECLASS 7.0 | 27270905 |
| ECLASS 8.0 | 27270905 |
| ECLASS 8.1 | 27270905 |
| ECLASS 9.0 | 27270905 |
| ECLASS 10.0 | 27270905 |
| ECLASS 11.0 | 27270905 |
| ECLASS 12.0 | 27270905 |
| ETIM 5.0 | EC002651 |
| ETIM 6.0 | EC002651 |
| ETIM 7.0 | EC002651 |
| ETIM 8.0 | EC002651 |
| UNSPSC 16.0901 | 39121528 |

Габаритный чертёж



Размеры, мм

ОБЗОР КОМПАНИИ SICK

Компания SICK – ведущий производитель интеллектуальных датчиков и комплексных решений для промышленного применения. Уникальный спектр продукции и услуг формирует идеальную основу для надежного и эффективного управления процессами, защиты людей от несчастных случаев и предотвращения нанесения вреда окружающей среде.

Мы обладаем солидным опытом в самых разных отраслях и знаем все о ваших технологических процессах и требованиях. Поэтому, благодаря интеллектуальным датчикам, мы в состоянии предоставить именно то, что нужно нашим клиентам. В центрах прикладного применения в Европе, Азии и Северной Америке системные решения тестируются и оптимизируются под нужды заказчика. Все это делает нас надежным поставщиком и партнером по разработке.

Всеобъемлющий перечень услуг придает завершенность нашему ассортименту: SICK LifeTime Services оказывает поддержку на протяжении всего жизненного цикла оборудования и гарантирует безопасность и производительность.

Вот что для нас значит термин «Sensor Intelligence».

РЯДОМ С ВАМИ В ЛЮБОЙ ТОЧКЕ МИРА:

Контактные лица и представительства → www.sick.com