



IQB2S12-04B4DW2

IQB2S

БЕСКОНТАКТНЫЕ ПРЕДОХРАНИТЕЛЬНЫЕ ВЫКЛЮЧАТЕЛИ

SICK
Sensor Intelligence.



информация для заказа

тип	артикул
IQB2S12-04B4DW2	1091955

Другие варианты исполнения устройства и аксессуары → www.sick.com/IQB2S



подробные технические данные

Характеристики

Принцип работы датчика	Индуктивный
Количество безопасных выходов	2
Расстояние срабатывания S_n	4 mm ¹⁾
Безопасное расстояние включения S_{ao}	3,2 mm ¹⁾
Безопасное расстояние выключения S_{ar}	6 mm ¹⁾
Активные сенсорные поверхности	1
Частота пускателя	≤ 100 Hz

¹⁾ Значения действительны для стали (FE360).

Параметры техники безопасности

Класс надежности	SIL 2 (IEC 61508)
Категория	Категория 2 (ISO 13849-1)
Уровень производительности	PL d (ISO 13849-1)
PFHd (средняя вероятность опасного отказа в час)	$6,0 \times 10^{-8}$ ¹⁾
T_m (заданная продолжительность работы)	20 лет (ISO 13849-1)
Тип конструкции	Тип конструкции 3 (ISO 13849-1)
Степень кодирования пускателя	Незакодированный (EN ISO 14119)
Безопасное состояние в случае возникновения ошибки	Как минимум один полупроводниковый выход безопасности (OSSD) находится в состоянии AUS (ВЫКЛ.).

¹⁾ При 40 °C и 1000 м исходной высоты над уровнем моря.

Функции

Каскад датчиков безопасности	Нет, только индивидуальная разводка (с диагностикой)
------------------------------	--

Интерфейсы

Вид подключения	Кабель, 4-жильный
Длина кабеля	2 m

Диаметр провода	3,9 mm
Сечение провода	0,25 mm ²
Радиус изгиба (при неподвижной прокладке)	> 6 диаметров провода при неподвижной прокладке
Радиус изгиба (при подвижном кабеле)	> 10 диаметров провода
Материал кабеля	PVC
Материал кабеля	Медь
Элементы индикации	LEDs
Индикация диагностики	✓
Индикация состояния	✓

Электрика

Класс защиты	III (IEC 61140)
Расчетное напряжение на изоляции U_i	28,8 V
Максимально допустимое импульсное напряжение U_{imp}	1.500 V
Напряжение питания U_v	24 V DC (19,2 V DC ... 28,8 V DC)
Потребление тока	≤ 20 mA
Тип выхода	Полупроводниковые выходы (OSSD) с самоконтролем
Оценка	≤ 1 ms
Время разблокировки	≤ 2 ms
Время риска	≤ 20 ms
Задержка включения	1 s

Механика

Тип корпуса	Прямоугольный
Габариты	12 mm x 40 mm x 26 mm
Материал	
Корпус	VISTAL®
Чувствительная поверхность	VISTAL®
Кабель	PVC
Монтаж	Вровень

Данные окружающей среды

Тип защиты	IP67 (IEC 60529)
Диапазон рабочих температур	-25 °C ... +70 °C
Температура хранения	-25 °C ... +70 °C
Относительная влажность	50 %, при 70 °C (IEC 60947-5-2)
Виброустойчивость	10 Hz ... 55 Hz, 1 mm (IEC 60947-5-2)
ЭМС	IEC 60947-5-2 IEC 61000-6-7 IEC 60947-5-3

Сертификаты

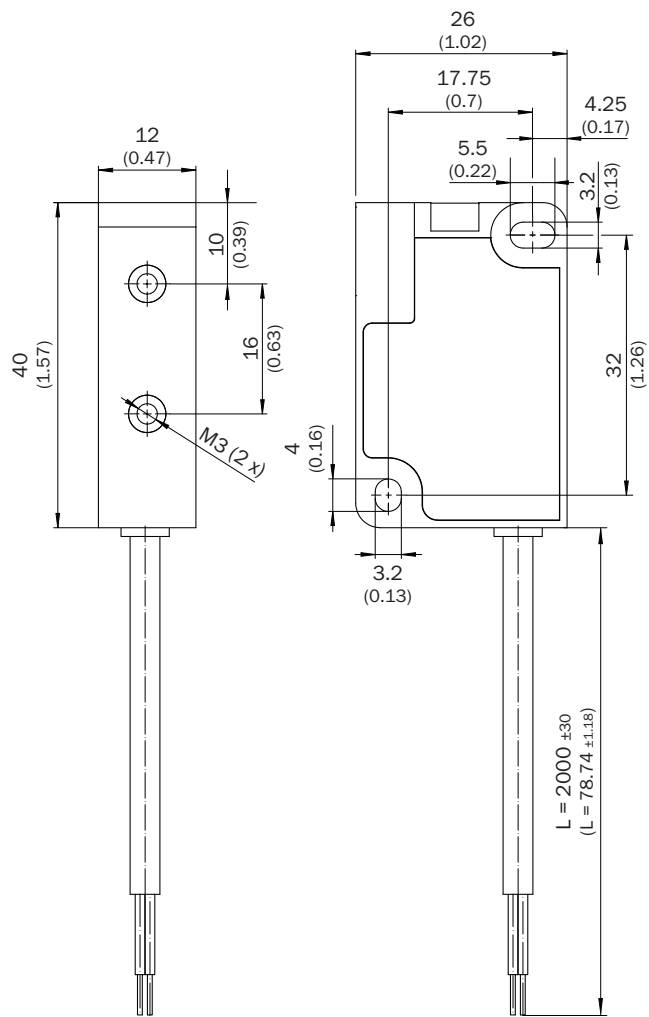
EU declaration of conformity	✓
UK declaration of conformity	✓
ACMA declaration of conformity	✓

Moroccan declaration of conformity	✓
China RoHS	✓
UK-Type-Examination approval	✓
cULus certificate	✓
EC-Type-Examination approval	✓
Third party certificate	✓

Классификации

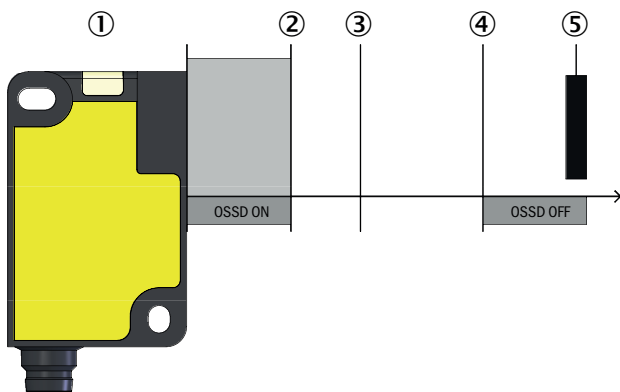
ECLASS 5.0	27272401
ECLASS 5.1.4	27272401
ECLASS 6.0	27272401
ECLASS 6.2	27272401
ECLASS 7.0	27272401
ECLASS 8.0	27272401
ECLASS 8.1	27272401
ECLASS 9.0	27272401
ECLASS 10.0	27272401
ECLASS 11.0	27272401
ECLASS 12.0	27274101
ETIM 5.0	EC001818
ETIM 6.0	EC001818
ETIM 7.0	EC001818
ETIM 8.0	EC001818
UNSPSC 16.0901	39122205

Габаритный чертеж



Размеры, мм

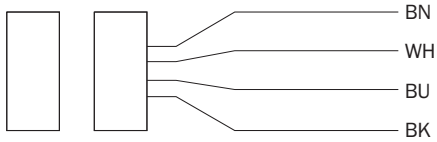
Область срабатывания



- ① Аварийные выключатели
- ② безопасное расстояние включения S_{ao}
- ③ Расстояние срабатывания S_n

- ④ безопасное расстояние выключения S_{ar}
- ⑤ пускатель

Назначение выводов



Цвет жилы	Обозначение	Описание
Коричневый	+24 V DC	Напряжение питания: 24 В пост. тока
Белый	OSSD1	Выход OSSD1
Синий	0 V DC	Напряжение питания: 0 В пост. тока
Черный	OSSD2	Выход OSSD2

Подробности см. в руководстве по эксплуатации

ОБЗОР КОМПАНИИ SICK

Компания SICK – ведущий производитель интеллектуальных датчиков и комплексных решений для промышленного применения. Уникальный спектр продукции и услуг формирует идеальную основу для надежного и эффективного управления процессами, защиты людей от несчастных случаев и предотвращения нанесения вреда окружающей среде.

Мы обладаем солидным опытом в самых разных отраслях и знаем все о ваших технологических процессах и требованиях. Поэтому, благодаря интеллектуальным датчикам, мы в состоянии предоставить именно то, что нужно нашим клиентам. В центрах прикладного применения в Европе, Азии и Северной Америке системные решения тестируются и оптимизируются под нужды заказчика. Все это делает нас надежным поставщиком и партнером по разработке.

Всеобъемлющий перечень услуг придает завершенность нашему ассортименту: SICK LifeTime Services оказывает поддержку на протяжении всего жизненного цикла оборудования и гарантирует безопасность и производительность.

Вот что для нас значит термин «Sensor Intelligence».

РЯДОМ С ВАМИ В ЛЮБОЙ ТОЧКЕ МИРА:

Контактные лица и представительства → www.sick.com