



IDM241-411S RS-232 Kit

IDM

МОБИЛЬНЫЕ РУЧНЫЕ СКАНЕРЫ ШТРИХКОДОВ

SICK
Sensor Intelligence.



информация для заказа

| тип | артикул |
|------------------------|---------|
| IDM241-411S RS-232 Kit | 6080750 |

входит в объем поставки: IDM241-411S (1), Блок питания (1), Базовая станция (1), Соединительный кабель (1), Аккумулятор (1)

Другие варианты исполнения устройства и аксессуары → www.sick.com/IDM



подробные технические данные

Характеристики

| | |
|---|--|
| Область применения | Стандартное применение |
| Исполнение сканера | Версия на основе радиосвязи |
| Разрешение датчика | 1280 px x 800 px |
| Источник света | Светодиод, видимый, красный, 660 nm |
| Вспомогательное оборудование для юстировки | Светодиод, зеленый, 660 nm |
| Расстояние считывания | 30 mm ... 400 mm |
| Частота сканирования | 60 Hz |
| Разрешение кода | ≥ 0,07 mm ¹⁾ ≥ 0,13 mm ²⁾ |

¹⁾ Действительно для Code 39.

²⁾ Действительно для кодов Data-Matrix.

Механика/электроника

| | |
|-----------------------------------|--|
| Напряжение питания | 5 V DC, ± 5 % |
| Потребление тока | Эксплуатация (состояние заряда, включая базовую станцию): 750 mA Режим ожидания: 175 mA |
| Цвет корпуса | Черный, серый |
| Тип защиты | IP52 |
| Вес | 230 g, без кабеля |
| Размеры (Д x Ш x В) | 94 mm x 71 mm x 160 mm |
| Средняя наработка на отказ | 100.000 h |

Производительность

| | |
|---------------------------------|--|
| Читаемые структуры кодов | Одномерный код, Двухмерный код, Stacked |
| Виды штрихкода | Code 39, Code 39 Full ASCII, Code 32, Code 128, GS1-128, Codabar, Code 11, Code 93, GS1 DataBar, Standard and Industrial 2 of 5, Interleaved & Matrix 2 of 5, IATA, UPC / EAN / JAN, |

| | |
|----------------------------------|--|
| | UPC / EAN / JAN (с дополнением), Telepen, MSI/Plessey, UK/Plessey, Australian Post, China Post, German Post, US Planet, US Postnet, British Post, Intelligent Mail, Japan Post, Korea Post, Dutch KIX Post, Posi LAPA 4 State Code |
| Виды 2D-кодов | Data-Matrix, MaxiCode, QR-код, Aztec, MicroQR-Code, QR-код GS1, GS1 Data-Matrix |
| Виды многоуровневых кодов | PDF417, MicroPDF417, Code 49, Code 16K, Composite, Codablock F |
| Мощность аккумулятора | Более 60 000 циклов сканирования с полной нагрузкой |
| Буферная память кодов | 5000 кодов (EAN, для сканирования в пакетном режиме), 100 000 кодов (EAN, для сканирования вне пределов дальности сканирования) |

Интерфейсы

| | |
|-------------------------------|---|
| Ethernet | ✓ |
| Тип интеграции в шину | В качестве опции через внешний соединительный модуль CDF600-2 |
| PROFINET | ✓ |
| Тип интеграции в шину | В качестве опции через внешний модуль промышленной сети CDF600-2 |
| Функция | PROFINET Single Port, PROFINET Dual Port |
| EtherCAT® | ✓ |
| Тип интеграции в шину | В качестве опции через внешний модуль промышленной сети CDF600 |
| Последовательный | ✓, RS-232 |
| PROFIBUS DP | ✓ |
| Тип интеграции в шину | В качестве опции через внешний модуль промышленной сети CDF600-2 |
| Bluetooth | ✓ |
| Примечание | Bluetooth™ v4.0, 2,402 ... 2,4830 Гц. |
| Функция | Радиус радиосвязи 100 м при отсутствии препятствий, пакетная функция для расширения радиуса радиосвязи, с одной базовой станцией могут работать до семи сканеров. |
| Оптическая индикация | 2 LEDs (Подтверждение считывания, Уровень заряда аккумулятора, Состояние соединения) |
| Акустическая индикация | Бипер, отключаемый |
| Вибрация | Нет |
| Конфигурационное ПО | IDM Setup Tool |

Данные окружающей среды

| | |
|---|---|
| Ударопрочность | 25 проб на падение с высоты 1,8 м, на бетон |
| Диапазон рабочих температур | -10 °C ... +50 °C |
| Температура хранения | -40 °C ... +70 °C |
| Относительная влажность | 95 %, без образования конденсата |
| Нечувствительность ко внешним источникам света | 100.000 lx |

Общие указания

| | |
|--------------------------|--|
| Комплект поставки | Аккумулятор входит в комплект поставки |
| Примечание | Для ввода в эксплуатацию может потребоваться ещё один блок питания. Могут присутствовать вещества, ослабляющие адгезию лакокрасочных покрытий. |

Сертификаты

| | |
|---------------------------------------|---|
| EU declaration of conformity | ✓ |
| UK declaration of conformity | ✓ |
| ACMA declaration of conformity | ✓ |
| China RoHS | ✓ |

| | |
|--|---|
| Information according to Art. 3 of Data Act (Regulation EU 2023/2854) | ✓ |
| Bluetooth | ✓ |

Классификации

| | |
|-----------------------|----------|
| ECLASS 5.0 | 27280101 |
| ECLASS 5.1.4 | 27280101 |
| ECLASS 6.0 | 27280101 |
| ECLASS 6.2 | 27280101 |
| ECLASS 7.0 | 27280101 |
| ECLASS 8.0 | 27280101 |
| ECLASS 8.1 | 27280101 |
| ECLASS 9.0 | 27280101 |
| ECLASS 10.0 | 27280101 |
| ECLASS 11.0 | 27280101 |
| ECLASS 12.0 | 27280101 |
| ETIM 5.0 | EC002550 |
| ETIM 6.0 | EC002550 |
| ETIM 7.0 | EC002550 |
| ETIM 8.0 | EC002550 |
| UNSPSC 16.0901 | 43211701 |

Схема соединений PROFINET IO/RT

PROFINET IO/RT

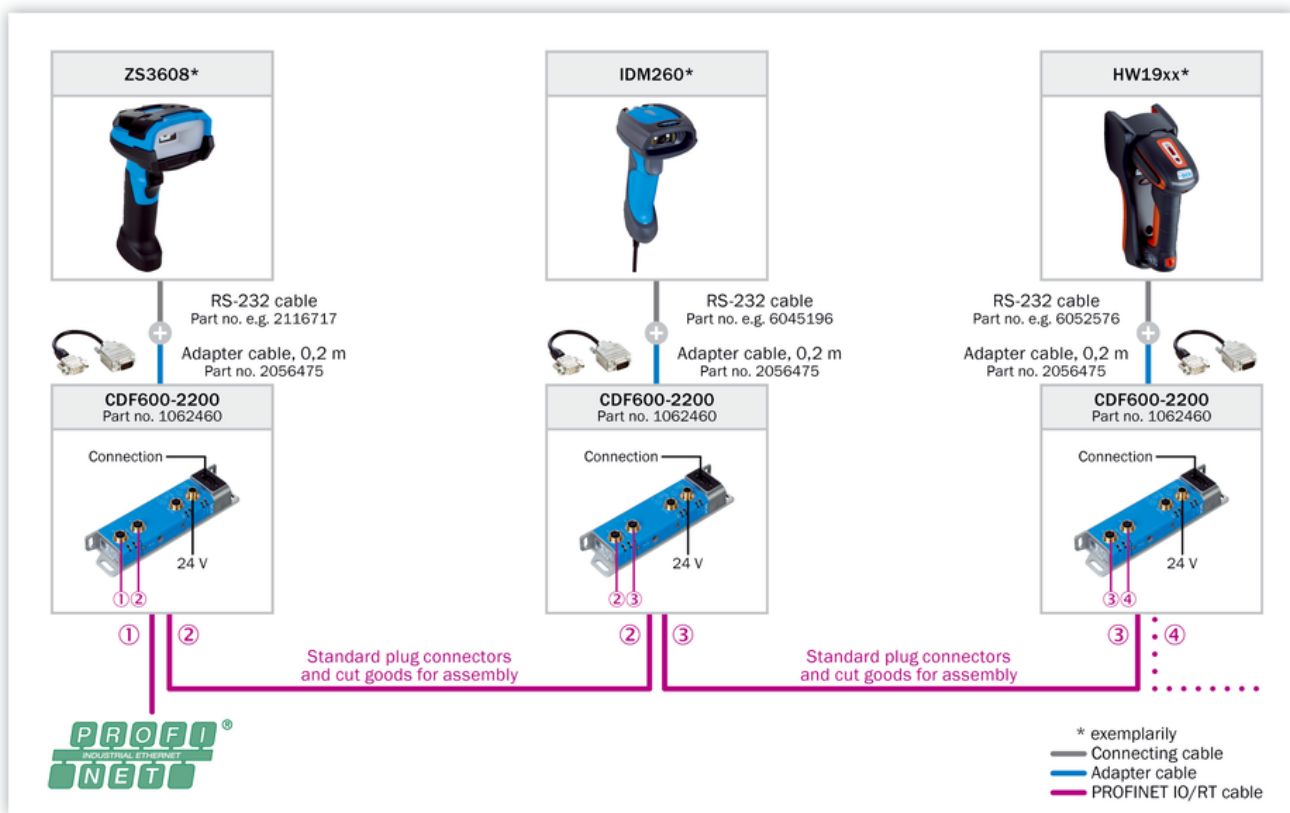


Схема соединений PROFIBUS DP

PROFIBUS DP

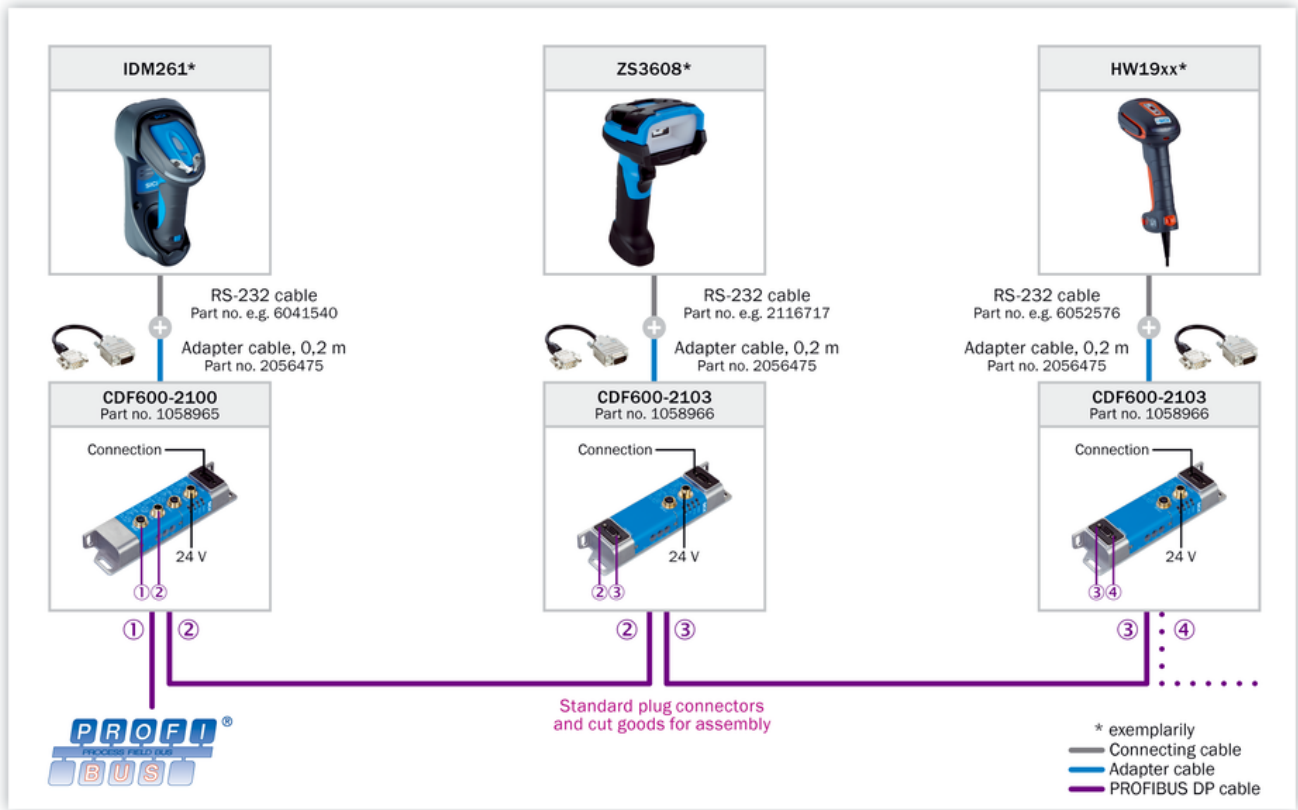


Схема соединений Ethernet TCP/IP

Ethernet TCP/IP

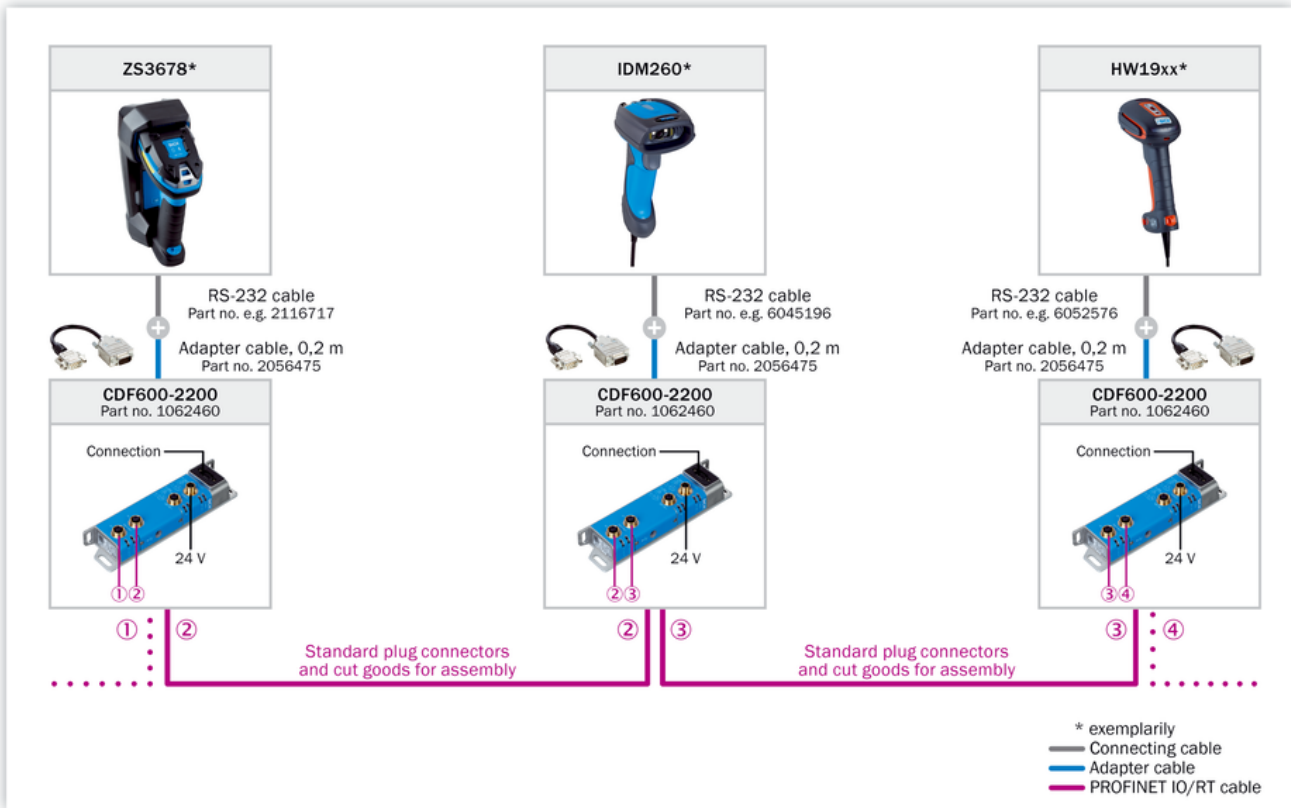


Схема соединений EtherCAT®

EtherCAT®

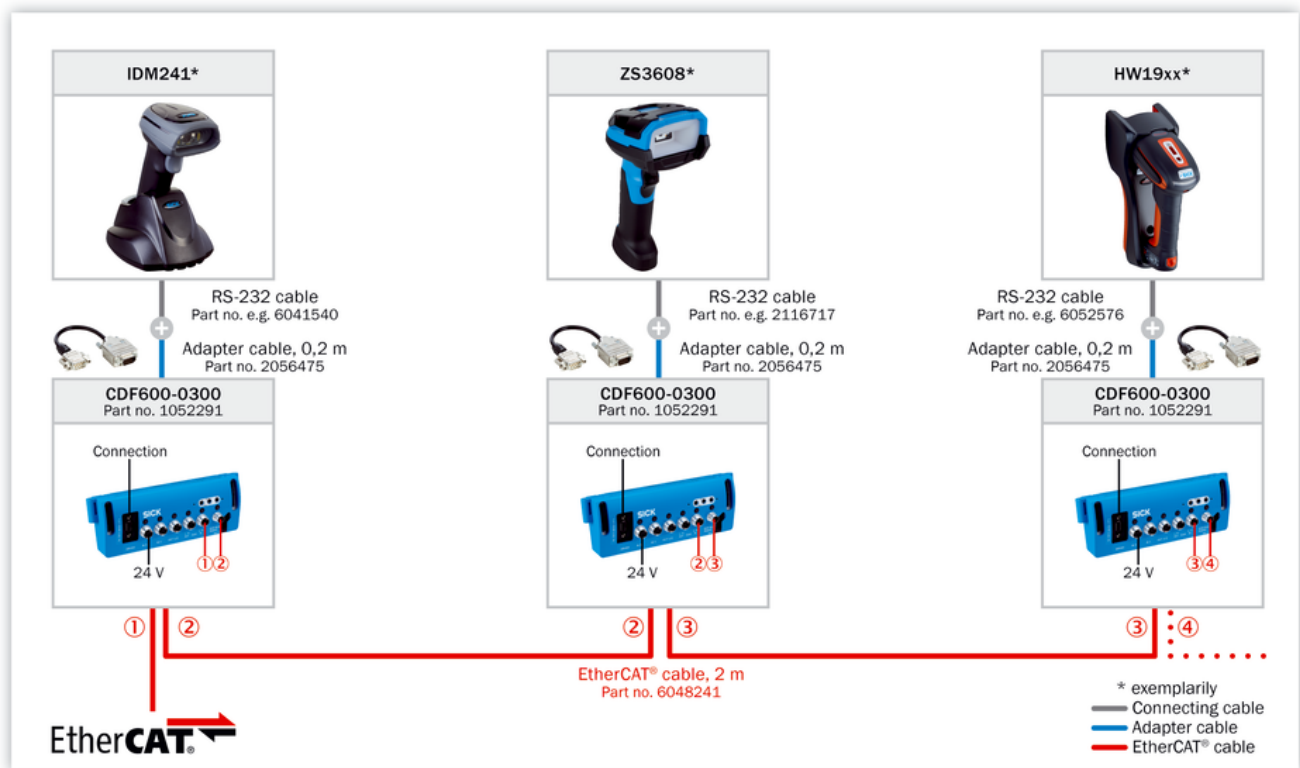
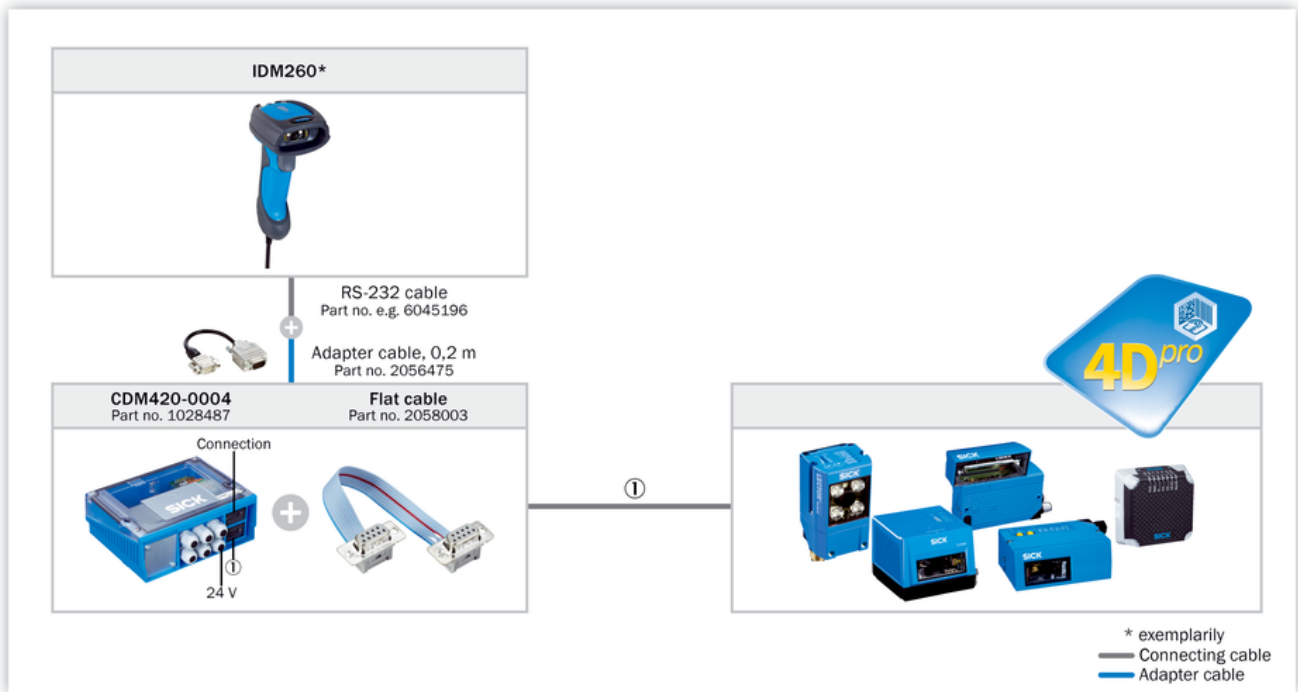


Схема соединений Подключение AUX

Looping-in via AUX





Ассистент выбора



*) For EtherNet/IP third party gateway is required from e.g. Control or HMS (requires local sourcing).

рекомендуемые аксессуары

Другие варианты исполнения устройства и аксессуары → www.sick.com/IDM

| | Краткое описание | тип | артикул |
|---|---|------------------------------------|---------|
| разъемы и кабели | | | |
|  | <ul style="list-style-type: none"> • Вид разъема, конец А: Разъем, D-Sub, 9-контактный • Вид разъема, конец В: Разъем, D-Sub, 15-контактный • Комплект поставки: Вкл. преобразователь 24 В/5 В пост. тока • Кабель: 0,3 м • Примечание: Для ручных сканеров на CDB620/CDM420/CDF600/CDF600-2, Адаптер AUX-порта | YMHDAC-C30XXXMDSA9 | 2056475 |
| Интеграционные модули и адаптеры | | | |
|  | <ul style="list-style-type: none"> • Описание: Комплект для подключения ручного сканера к интерфейсу PROFINET | Ручной сканер PROFINET в комплекте | 1101488 |

ОБЗОР КОМПАНИИ SICK

Компания SICK – ведущий производитель интеллектуальных датчиков и комплексных решений для промышленного применения. Уникальный спектр продукции и услуг формирует идеальную основу для надежного и эффективного управления процессами, защиты людей от несчастных случаев и предотвращения нанесения вреда окружающей среде.

Мы обладаем солидным опытом в самых разных отраслях и знаем все о ваших технологических процессах и требованиях. Поэтому, благодаря интеллектуальным датчикам, мы в состоянии предоставить именно то, что нужно нашим клиентам. В центрах прикладного применения в Европе, Азии и Северной Америке системные решения тестируются и оптимизируются под нужды заказчика. Все это делает нас надежным поставщиком и партнером по разработке.

Всеобъемлющий перечень услуг придает завершенность нашему ассортименту: SICK LifeTime Services оказывает поддержку на протяжении всего жизненного цикла оборудования и гарантирует безопасность и производительность.

Вот что для нас значит термин «Sensor Intelligence».

РЯДОМ С ВАМИ В ЛЮБОЙ ТОЧКЕ МИРА:

Контактные лица и представительства → www.sick.com