

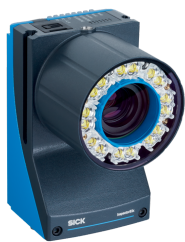


PLOC2D-8305-12

PLOC2D

СИСТЕМЫ НАВЕДЕНИЯ РОБОТОВ

SICK
Sensor Intelligence.



информация для заказа

тип	артикул
PLOC2D-8305-12	1147087

Другие варианты исполнения устройства и аксессуары → www.sick.com/PLOC2D



подробные технические данные

Характеристики

Название изделия	PLOC2D-FIX0021
Характеристики системы	Легко параметрируемый автономный датчик для локализации деталей с помощью 2D измерений
Примерная зона обзора	Подробности см. на диаграмме зоны обзора
Источник света	
Внутренняя подсветка	Белый светодиод, видимый, 6,500 К, ± 1,000 К
Оптический фокус	Регулируемый фокус (вручную)
Класс светодиода	Группа риска 1 (низкий уровень риска, IEC 62471 (2006-07) / EN 62471 (2008-09))
Принцип локализации	Сравнение формы
Разрешение датчика	2.464 px x 2.048 px (5,1 MP)
Объектив	C-Mount
Фокусное расстояние	12 mm
Технология	2D-снимок, Анализ изображения
Описание	2D-локализация деталей с высокой разрешающей способностью при среднем/большом поле зрения и средних/больших расстояниях считывания

Механика/электроника

Вид подключения	1 x M12, 17-контактный штекер, A-кодир. (питание, вход/выход) Одна 4-контактная розетка M8 (внешнее освещение) 1 x M12, 8-контактная розетка, X-кодир. (Gigabit Ethernet) 2 x M12, 4-контактная розетка, D-кодир. (сеть fieldbus Ethernet)
Напряжение питания	24 V DC, ± 20 %
Потребляемая мощность	21 W
Материал корпуса	Алюминиевое литье
Материал переднего окна	PMMA
Размеры (Д x Ш x В)	63 mm x 85 mm x 108 mm
Вес	545 g, без объектива
Тип защиты	IP65

Производительность

Время локализации	140 мс для первой детали на изображении, < 60 мс для последующих деталей на изображении (типично)
Точность локализации	± 0,5 px, ± 0,1°
Данные вывода	X, Y (мм), вращение вокруг Z (в градусах)

Интерфейсы

Ethernet	✓
Скорость передачи данных	100 Mbit/s
Протокол	TCP/IP XML и CSV (робот), TCP/IP (пользователь)
Электрическое подключение	Розетка M12, 8-конт., X-кодирование
Напряжение питания	
Электрическое подключение	Разъем M12, 17-конт.
Графический интерфейс пользователя	Веб-сервер
Сохранение и вызов данных	Сохранение изображений и других данных на карте памяти microSD и посредством внешнего протокола FTP

Данные окружающей среды

Диапазон рабочих температур	0 °C ... +40 °C, относительная влажность воздуха: 0–90 % (без образования конденсата)
Диапазон температур при хранении	–20 °C ... +70 °C ¹⁾
Устойчивость к сотрясениям	EN 60068-2-6:2007, EN 60068-2-64:2019
Устойчивость к вибрации	EN 60068-2-6:2008-02

¹⁾ Относительная влажность воздуха: 0–90 % (без образования конденсата).

Общие указания

Комплект поставки	Камера со встроенной оптикой и подсветкой, а также установленным программным приложением PLOC2D
--------------------------	---

Сертификаты

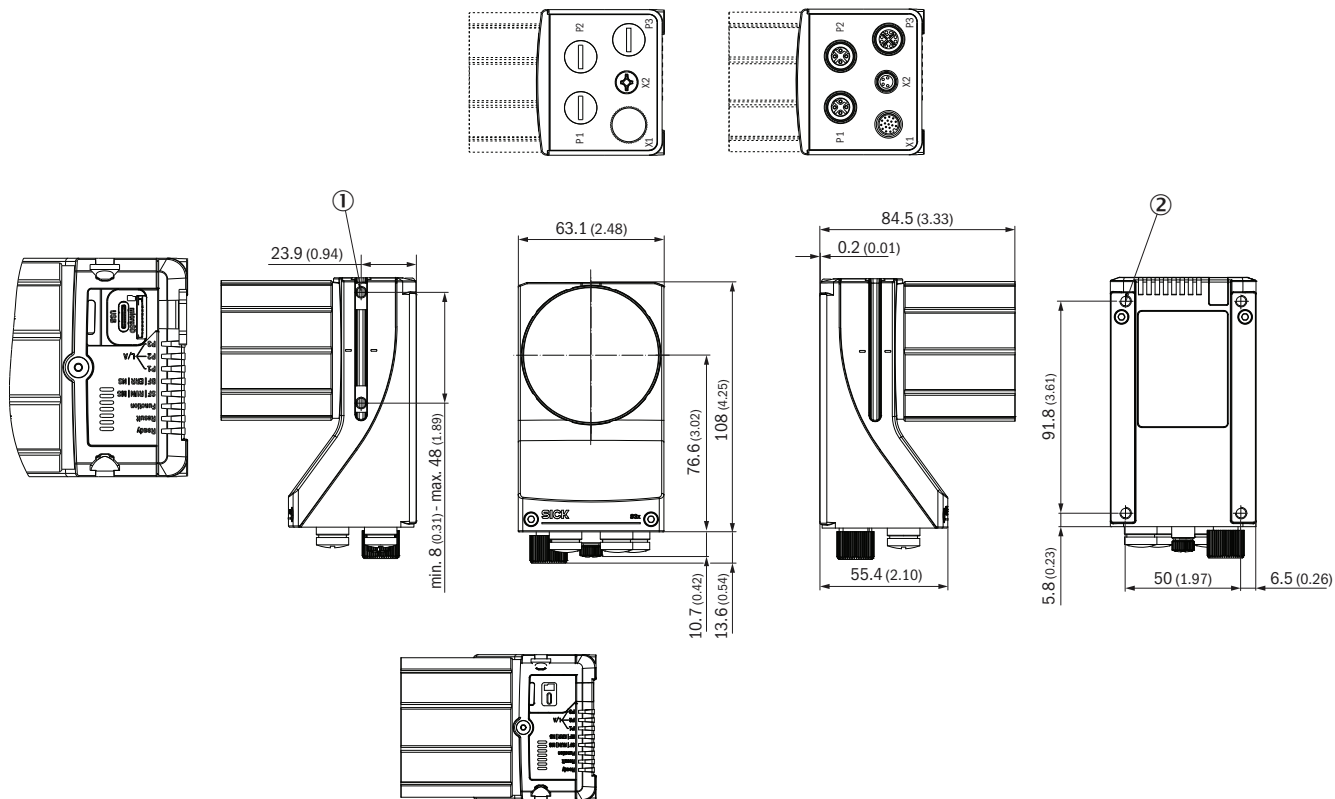
EU declaration of conformity	✓
UK declaration of conformity	✓
ACMA declaration of conformity	✓
China RoHS	✓
cULus certificate	✓
Profinet certificate	✓
Ethernet/IP certificate	✓
Information according to Art. 3 of Data Act (Regulation EU 2023/2854)	✓

Классификации

ECLASS 5.0	27381501
ECLASS 5.1.4	27381501
ECLASS 6.0	27381590
ECLASS 6.2	27381590
ECLASS 7.0	27381590
ECLASS 8.0	27381590

ECLASS 8.1	27381590
ECLASS 9.0	27381590
ECLASS 10.0	27381590
ECLASS 11.0	27381591
ECLASS 12.0	27381591

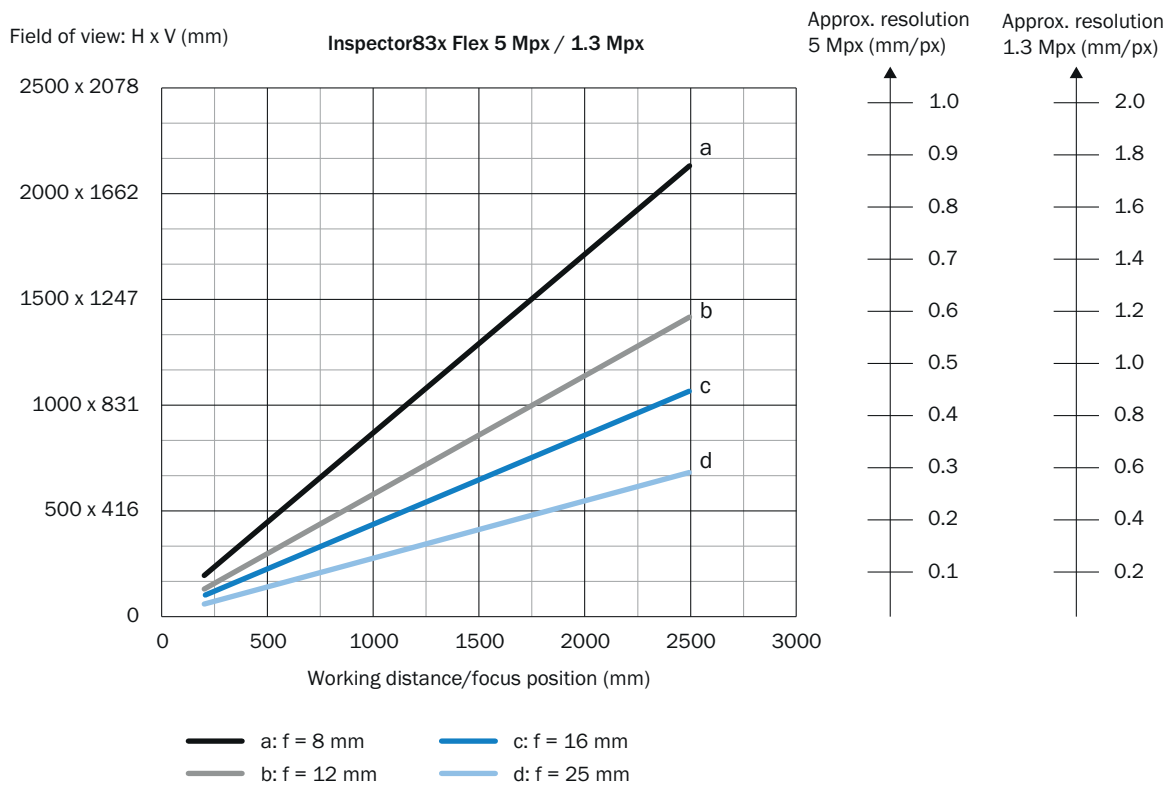
Габаритный чертеж Конструкция и размеры устройства, единица измерения: мм (дюйм), десятичный разделитель: точка



Размеры, мм

- ① 2 передвижные гайки M5; глубина: 5,5 мм, с возможностью поворачиваться внутрь; для альтернативного крепления продукта
- ② 4 глухих отверстия с резьбой M5; глубина: 5,5 мм; для крепления продукта


Характеристика V2D8301P/V2D8305P



- ① Поле зрения: горизонтальное x вертикальное в мм
- ② Приблизительное разрешение в мм/пиксель
- ③ Рабочее расстояние / положение фокуса в мм

рекомендуемые аксессуары

Другие варианты исполнения устройства и аксессуары → www.sick.com/PLOC2D

	Краткое описание	тип	артикул
Средства ввода в эксплуатацию и контрольно-измерительная аппаратура			
	<ul style="list-style-type: none"> Продукт: Контрольно-измерительная аппаратура Описание: Образец для выверки и калибровки в формате А3 	PLOC2D Пластина выверки и калибровки в формате А3	4092645

ОБЗОР КОМПАНИИ SICK

Компания SICK – ведущий производитель интеллектуальных датчиков и комплексных решений для промышленного применения. Уникальный спектр продукции и услуг формирует идеальную основу для надежного и эффективного управления процессами, защиты людей от несчастных случаев и предотвращения нанесения вреда окружающей среде.

Мы обладаем солидным опытом в самых разных отраслях и знаем все о ваших технологических процессах и требованиях. Поэтому, благодаря интеллектуальным датчикам, мы в состоянии предоставить именно то, что нужно нашим клиентам. В центрах прикладного применения в Европе, Азии и Северной Америке системные решения тестируются и оптимизируются под нужды заказчика. Все это делает нас надежным поставщиком и партнером по разработке.

Всеобъемлющий перечень услуг придает завершенность нашему ассортименту: SICK LifeTime Services оказывает поддержку на протяжении всего жизненного цикла оборудования и гарантирует безопасность и производительность.

Вот что для нас значит термин «Sensor Intelligence».

РЯДОМ С ВАМИ В ЛЮБОЙ ТОЧКЕ МИРА:

Контактные лица и представительства → www.sick.com