



IM18-08NUS-ZM0

IMO

ИНДУКТИВНЫЕ ДАТЧИКИ ПРИБЛИЖЕНИЯ

SICK
Sensor Intelligence.



Изображения могут отличаться от оригинала

информация для заказа

тип	артикул
IM18-08NUS-ZMO	6021224

входит в объем поставки: BEF-MU-M18 (1)

Другие варианты исполнения устройства и аксессуары → www.sick.com/IMO

подробные технические данные

Характеристики

Тип корпуса	Метрические
Конструкция корпуса	Стандартная конструкция
Размер резьбы	M18 x 1
Диаметр	Ø 18 mm
Расстояние срабатывания S_n	8 mm
Монтаж	С выступающей частью
Частота переключения	25 Hz ¹⁾ 100 Hz ²⁾
Вид подключения	Разъем 7/8
Функция выхода	Нормально открытый
Электрическое исполнение	Перем./пост. ток, 2-проводной
Тип защиты	IP67 ³⁾
Комплект поставки	Крепёжная гайка, латунь, никелированная (2 шт.)

¹⁾ Перем. ток.

²⁾ Пост. ток.

³⁾ Согласно EN 60529.

Механика/электроника

Напряжение питания	20 V AC/DC ... 250 V AC/DC
Падение напряжения	≤ 6,5 V AC, ≤ 6 V DC
Задержка готовности	≤ 8 ms
Гистерезис	1 % ... 15 %
Воспроизводимость	≤ 10 % ¹⁾ ²⁾

¹⁾ Постоянное напряжение питания U_B и окружающая температура T_a .

²⁾ От Sr.

³⁾ AC (+50 °C).

⁴⁾ AC (+80 °C).

⁵⁾ Пост. ток.

⁶⁾ 20 ms / 0,5 Hz.

⁷⁾ Миниатюрный предохранитель согласно IEC60217-2 лист 1, ≤ 2 A (быстродействующий).

Отклонение температуры (от S_r)	± 10 %
ЭМС	Согласно EN 60947-5-2 По EN 55011, класс B
Постоянный ток I_a	≤ 350 mA ³⁾ ≤ 250 mA ⁴⁾ ≤ 100 mA ⁵⁾
Остаточный ток	≤ 2,5 mA (AC 250 V) ≤ 1,3 mA (AC 110 V) ≤ 0,8 mA (DC 24 V)
Минимальный ток нагрузки	≥ 5 mA
Кратковременный ток	2,2 A ⁶⁾
Защита от короткого замыкания	7)
Подавление импульса включения	✓
Ударопрочность и виброустойчивость	30 г, 11 мс/10...55 Гц, 1 мм
Диапазон температур при работе	-25 °C ... +80 °C
Материал корпуса	Латунь, никелированный
Материал, активная поверхность	Пластик, PBT
Длина корпуса	80 mm
Полезная длина резьбы	50 mm
Макс. момент затяжки	≤ 35 Nm
Класс защиты	II

1) Постоянное напряжение питания U_B и окружающая температура T_a.

2) От S_r.

3) AC (+50 °C).

4) AC (+80 °C).

5) Пост. ток.

6) 20 ms / 0,5 Hz.

7) Миниатюрный предохранитель согласно IEC60217-2 лист 1, ≤ 2 A (быстродействующий).

Указания по установке

Примечание	Соответствующие графические материалы см. в разд. «Указания по установке»
A	18 mm
B	36 mm
C	18 mm
D	24 mm
E	16 mm
F	64 mm

Классификации

ECLASS 5.0	27270101
ECLASS 5.1.4	27270101
ECLASS 6.0	27270101
ECLASS 6.2	27270101
ECLASS 7.0	27270101
ECLASS 8.0	27270101
ECLASS 8.1	27270101

ECLASS 9.0	27270101
ECLASS 10.0	27270101
ECLASS 11.0	27270101
ECLASS 12.0	27274001
ETIM 5.0	EC002714
ETIM 6.0	EC002714
ETIM 7.0	EC002714
ETIM 8.0	EC002714
UNSPSC 16.0901	39122230

Указания по установке Монтаж не вровень с плоскостью

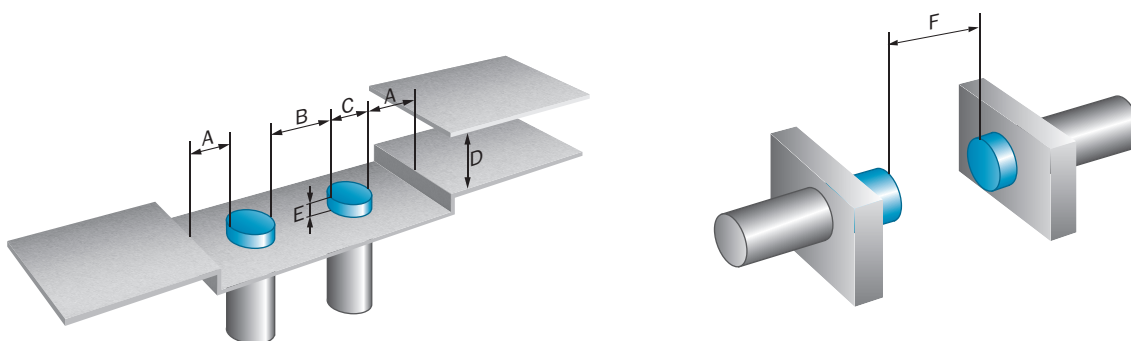
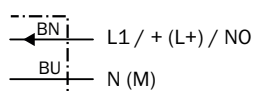






Схема соединений Cd-020



Miniature fuse to IEC60127-2
sheet 1, ≤ 2 A (fast acting)

рекомендуемые аксессуары

Другие варианты исполнения устройства и аксессуары → www.sick.com/IMO

	Краткое описание	тип	артикул
Система крепления			
	<ul style="list-style-type: none"> Описание: Крепежный уголок для датчиков M18 Материал: Сталь Детали: Оцинкованная сталь Комплект поставки: Без крепежного материала Предназначено для: GR18, V180-2, V18, W15, Z1, Z2 	BEF-WN-M18	5308446
	<ul style="list-style-type: none"> Описание: Крепежный уголок для датчиков M18 Материал: Нержавеющая сталь Детали: Нержавеющая сталь Комплект поставки: Без крепежного материала 	BEF-WN-M18N	5320947
	<ul style="list-style-type: none"> Описание: Крепежная пластина для датчиков M18 Материал: Сталь Детали: Оцинкованная сталь Комплект поставки: Без крепежного материала Предназначено для: GR18, V180-2, V18, W15, Z1, Z2 	BEF-WG-M18	5321870
	<ul style="list-style-type: none"> Описание: Зажимной блок для круглых датчиков M18 без фиксированного упора Материал: Пластик Детали: Пластик (PA12) армированный стекловолокном Комплект поставки: Вкл. крепежный материал Предназначено для: GR18, MH15V, V180-2, V18, IME18, IMX18, IMA18, IMB18, IMI18 	BEF-KH-M18	2051481

ОБЗОР КОМПАНИИ SICK

Компания SICK – ведущий производитель интеллектуальных датчиков и комплексных решений для промышленного применения. Уникальный спектр продукции и услуг формирует идеальную основу для надежного и эффективного управления процессами, защиты людей от несчастных случаев и предотвращения нанесения вреда окружающей среде.

Мы обладаем солидным опытом в самых разных отраслях и знаем все о ваших технологических процессах и требованиях. Поэтому, благодаря интеллектуальным датчикам, мы в состоянии предоставить именно то, что нужно нашим клиентам. В центрах прикладного применения в Европе, Азии и Северной Америке системные решения тестируются и оптимизируются под нужды заказчика. Все это делает нас надежным поставщиком и партнером по разработке.

Всеобъемлющий перечень услуг придает завершенность нашему ассортименту: SICK LifeTime Services оказывает поддержку на протяжении всего жизненного цикла оборудования и гарантирует безопасность и производительность.

Вот что для нас значит термин «Sensor Intelligence».

РЯДОМ С ВАМИ В ЛЮБОЙ ТОЧКЕ МИРА:

Контактные лица и представительства → www.sick.com