



LUT2-P1116

LUT2

ДАТЧИКИ ЛЮМИНЕСЦЕНТНЫХ МЕТОК

SICK
Sensor Intelligence.



Изображения могут отличаться от оригинала

информация для заказа

| тип | артикул |
|------------|---------|
| LUT2-P1116 | 1023500 |

Другие варианты исполнения устройства и аксессуары → www.sick.com/LUT2

подробные технические данные

Характеристики

| | |
|---------------------------|--|
| Форма корпуса | Малый |
| Размеры (Ш x В x Г) | 12 mm x 40 mm x 22 mm |
| ИСТОЧНИК ИЗЛУЧЕНИЯ | LED, Ультрафиолетовый свет ¹⁾ |
| Источник света | Длинная сторона |
| Размер светового пятна | 2 mm x 2,5 mm |
| Положение светового пятна | Продольно |
| Фильтрация приема | ≤ 420 nm ²⁾ |
| Длина волны | 375 nm |
| Дистанция обнаружения | ≤ 12,5 mm ³⁾ |
| Область приема | 450 nm ... 750 nm |
| Настройка | Кнопка настройки |
| Метод настройки | Настройка статическая |

¹⁾ Средний срок службы: 100 000 ч при T_J = +25 °C.

²⁾ Filter blocks shorter wavelengths to suppress background luminescence.

³⁾ От передней кромки объектива.

Электрика

| | |
|----------------------|---------------------------------------|
| Напряжение питания | 12 V DC ... 24 V DC ¹⁾ |
| Остаточная пульсация | < 5 V _{ss} ²⁾ |
| Потребление тока | < 30 mA ³⁾ |
| Частота переключения | 0,5 kHz ⁴⁾ регулируется |
| Оценка | |

¹⁾ Предельные значения: пост. ток 12 (-10 %) ... 24 В (+20 %).

²⁾ Не допускается превышение или занижение допусков U_V.

³⁾ Без нагрузки.

⁴⁾ При соотношении «светло/темно» 1:1, без временной задержки.

⁵⁾ Расчетное напряжение постоянного тока 50 В.

| | |
|---|---|
| | 1.000 μ s |
| | 250 μ s |
| Переключающий выход | PNP |
| Дискретный выход (напряжение) | PNP: ВЫСОКИЙ = $U_V \leq 2$ В/НИЗКИЙ прикл. 0 В |
| Выходной ток $I_{\text{макс.}}$ | 100 mA |
| Класс защиты | II ⁵⁾ |
| Схемы защиты | U_V -подключения с защитой от переплюсовки Выход Q с защитой от короткого замыкания Подавление импульсных помех |
| Вид подключения | Разъем M12, 4-конт. |

1) Предельные значения: пост. ток 12 (-10 %) ... 24 В (+20 %).

2) Не допускается превышение или занижение допусков U_V .

3) Без нагрузки.

4) При соотношении «светло/темно» 1:1, без временной задержки.

5) Расчетное напряжение постоянного тока 50 В.

Механика

| | |
|-------------------------|------|
| Материал корпуса | ABS |
| Вес | 11 g |

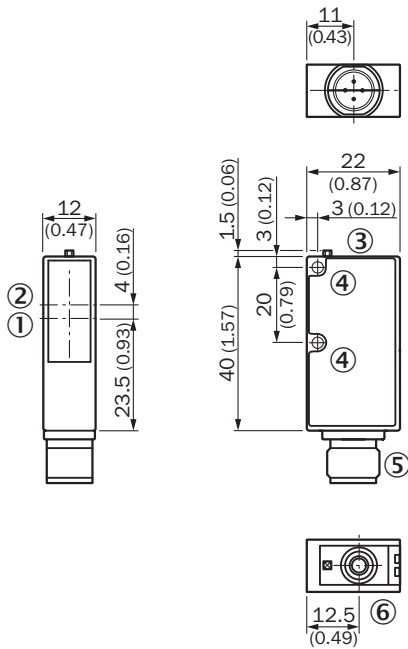
Данные окружающей среды

| | |
|---|------------------------------|
| Диапазон температур при работе | -10 °C ... +55 °C |
| Диапазон температур при хранении | -25 °C ... +75 °C |
| Устойчивость к сотрясениям | Согласно IEC 60068 |
| Тип защиты | IP67 |
| № файла UL | NRKH.E181493 & NRKH7.E181493 |

Классификации

| | |
|-----------------------|----------|
| ECLASS 5.0 | 27270908 |
| ECLASS 5.1.4 | 27270908 |
| ECLASS 6.0 | 27270908 |
| ECLASS 6.2 | 27270908 |
| ECLASS 7.0 | 27270908 |
| ECLASS 8.0 | 27270908 |
| ECLASS 8.1 | 27270908 |
| ECLASS 9.0 | 27270908 |
| ECLASS 10.0 | 27270908 |
| ECLASS 11.0 | 27270908 |
| ECLASS 12.0 | 27270908 |
| ETIM 5.0 | EC001822 |
| ETIM 6.0 | EC001822 |
| ETIM 7.0 | EC001822 |
| ETIM 8.0 | EC001822 |
| UNSPSC 16.0901 | 39121528 |

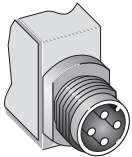
Габаритный чертеж



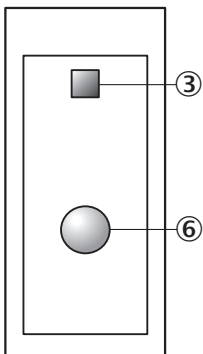
Размеры, мм

- ① Центр оптической оси, излучатель
- ② Середина оптической оси приёмника
- ③ индикация приема
- ④ крепежное отверстие, Ø 3 мм
- ⑤ Разъем M12
- ⑥ Кнопка настройки

Назначение выводов

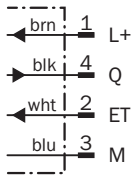


Варианты настройки





- ③ индикация приема
- ⑥ Кнопка настройки

Схема соединений





рекомендуемые аксессуары

Другие варианты исполнения устройства и аксессуары → www.sick.com/LUT2

| | Краткое описание | тип | артикул |
|---|--|-------------|---------|
| Система крепления | | | |
|  | <ul style="list-style-type: none"> Описание: Крепежный уголок Материал: Сталь Детали: Оцинкованная сталь Комплект поставки: Вкл. крепежный материал Предназначено для: W9-3 | BEF-WN-W9-2 | 2022855 |
|  | <ul style="list-style-type: none"> Описание: Крепежная пластина L для универсального зажимного крепления Материал: Сталь Детали: Оцинкованная сталь Комплект поставки: Универсальное зажимное крепление (2022726), крепежный материал Применим для: W8, W100, W140-2, W150, W160, W9-2, W250, P250, LUT2, KT3, CSM1, G6, W100-2, W250, LUT2, W9-3, W150, CSM, LUTM, G10, W8, P250, KTM Core, KTM Prime | BEF-KHS-L01 | 2023057 |
| Отражатели и оптика | | | |
|  | <ul style="list-style-type: none"> Описание: Известковый карандаш, красный, флуоресцирующий | LUM-KLK | 1002959 |
|  | <ul style="list-style-type: none"> Описание: Литографский карандаш, красный, флуоресцирующий, 12 штук | LUM-FT | 1004460 |

| | Краткое описание | тип | артикул |
|---|---|------------------------|---------|
| разъемы и кабели | | | |
|  | <ul style="list-style-type: none"> • Вид разъема, конец А: Разъем "мама", M12, 4-контактный, прямой, А-кодир. • Описание: Без экрана • Компоненты для подключения: Винтовые зажимы • Допустимое сечение провода: ≤ 0,75 mm² | DOS-1204-G | 6007302 |
|  | <ul style="list-style-type: none"> • Вид разъема, конец А: Разъем "мама", M12, 4-контактный, Угловые отражатели, А-кодир. • Описание: Без экрана • Компоненты для подключения: Винтовые зажимы • Допустимое сечение провода: ≤ 0,75 mm² | DOS-1204-W | 6007303 |
|  | <ul style="list-style-type: none"> • Вид разъема, конец А: Разъем "мама", M12, 4-контактный, прямой, А-кодир. • Вид разъема, конец В: Свободный конец провода • Тип сигнала: Кабель датчик/пускатель • Кабель: 2 м, 4 жилы, PVC • Описание: Кабель датчик/пускатель, без экрана • Область применения: Химические продукты, ненагруженные зоны | YF2A14-020VB3XLEAX | 2096234 |
|  | <ul style="list-style-type: none"> • Вид разъема, конец А: Разъем "мама", M12, 4-контактный, прямой, А-кодир. • Вид разъема, конец В: Свободный конец провода • Тип сигнала: Кабель датчик/пускатель • Кабель: 5 м, 4 жилы, PVC • Описание: Кабель датчик/пускатель, без экрана • Область применения: Химические продукты, ненагруженные зоны | YF2A14-050VB3XLEAX | 2096235 |
|  | <ul style="list-style-type: none"> • Вид разъема, конец А: Разъем "мама", M12, 4-контактный, прямой, А-кодир. • Вид разъема, конец В: Свободный конец провода • Тип сигнала: Кабель датчик/пускатель • Кабель: 10 м, 4 жилы, PVC • Описание: Кабель датчик/пускатель, без экрана • Область применения: Химические продукты, ненагруженные зоны | YF2A14-100VB3XLEAX | 2096236 |
|  | <ul style="list-style-type: none"> • Вид разъема, конец А: Разъем "мама", M12, 4-контактный, прямой, А-кодир. • Вид разъема, конец В: Свободный конец провода • Тип сигнала: Кабель датчик/пускатель • Кабель: 15 м, 4 жилы, PVC • Описание: Кабель датчик/пускатель, без экрана • Область применения: Химические продукты, ненагруженные зоны | YF2A14-150VB3XLEAX | 2096237 |
|  | <ul style="list-style-type: none"> • Вид разъема, конец А: Разъем "мама", M12, 4-контактный, Угловые отражатели, А-кодир. • Вид разъема, конец В: Свободный конец провода • Тип сигнала: Кабель датчик/пускатель • Кабель: 2 м, 4 жилы, PVC • Описание: Кабель датчик/пускатель, без экрана • Область применения: Химические продукты, ненагруженные зоны | YG2A14-020VB3XLEAX | 2095895 |
|  | <ul style="list-style-type: none"> • Вид разъема, конец А: Разъем "мама", M12, 4-контактный, Угловые отражатели, А-кодир. • Вид разъема, конец В: Свободный конец провода • Тип сигнала: Кабель датчик/пускатель • Кабель: 5 м, 4 жилы, PVC • Описание: Кабель датчик/пускатель, без экрана • Область применения: Химические продукты, ненагруженные зоны | YG2A14-050VB3XLEAX | 2095897 |
|  | <ul style="list-style-type: none"> • Вид разъема, конец А: Разъем "мама", M12, 4-контактный, Угловые отражатели, А-кодир. • Вид разъема, конец В: Свободный конец провода • Тип сигнала: Кабель датчик/пускатель • Кабель: 10 м, 4 жилы, PVC • Описание: Кабель датчик/пускатель, без экрана • Область применения: Химические продукты, ненагруженные зоны | YG2A14-100VB3XLEAX | 2095898 |
|  | <ul style="list-style-type: none"> • Вид разъема, конец А: Разъем "мама", M12, 4-контактный, Угловые отражатели, А-кодир. • Вид разъема, конец В: Свободный конец провода • Тип сигнала: Кабель датчик/пускатель • Кабель: 0,6 м, 4 жилы, PVC • Описание: Кабель датчик/пускатель, без экрана • Область применения: Химические продукты, ненагруженные зоны | YG2A14- C60VB3XLEAX | 2145709 |
|  | <ul style="list-style-type: none"> • Вид разъема, конец А: Разъем "мама", M12, 4-контактный, Угловые отражатели, А-кодир. • Вид разъема, конец В: Свободный конец провода • Тип сигнала: Кабель датчик/пускатель • Кабель: 1 м, 4 жилы, PVC • Описание: Кабель датчик/пускатель, без экрана | YG2A14-010VB3XLEAX | 2145710 |

| | Краткое описание | тип | артикул |
|---|---|--------------------|---------|
|  | <ul style="list-style-type: none"> • Область применения: Химические продукты, ненагруженные зоны • Вид разъема, конец А: Разъём "мама", M12, 4-контактный, прямой, А-кодир. • Вид разъема, конец В: Свободный конец провода • Тип сигнала: Кабель датчик/пускатель • Кабель: 0,6 м, 4 жилы, PVC • Описание: Кабель датчик/пускатель, без экрана • Область применения: Химические продукты, ненагруженные зоны | YF2A14-C60VB3XLEAX | 2145707 |
|  | <ul style="list-style-type: none"> • Вид разъема, конец А: Разъём "мама", M12, 4-контактный, прямой, А-кодир. • Вид разъема, конец В: Свободный конец провода • Тип сигнала: Кабель датчик/пускатель • Кабель: 1 м, 4 жилы, PVC • Описание: Кабель датчик/пускатель, без экрана • Область применения: Химические продукты, ненагруженные зоны | YF2A14-010VB3XLEAX | 2145708 |

ОБЗОР КОМПАНИИ SICK

Компания SICK – ведущий производитель интеллектуальных датчиков и комплексных решений для промышленного применения. Уникальный спектр продукции и услуг формирует идеальную основу для надежного и эффективного управления процессами, защиты людей от несчастных случаев и предотвращения нанесения вреда окружающей среде.

Мы обладаем солидным опытом в самых разных отраслях и знаем все о ваших технологических процессах и требованиях. Поэтому, благодаря интеллектуальным датчикам, мы в состоянии предоставить именно то, что нужно нашим клиентам. В центрах прикладного применения в Европе, Азии и Северной Америке системные решения тестируются и оптимизируются под нужды заказчика. Все это делает нас надежным поставщиком и партнером по разработке.

Всеобъемлющий перечень услуг придает завершенность нашему ассортименту: SICK LifeTime Services оказывает поддержку на протяжении всего жизненного цикла оборудования и гарантирует безопасность и производительность.

Вот что для нас значит термин «Sensor Intelligence».

РЯДОМ С ВАМИ В ЛЮБОЙ ТОЧКЕ МИРА:

Контактные лица и представительства → www.sick.com