



WTE280-2R1531

W280-2

ФОТОЭЛЕКТРИЧЕСКИЕ ДАТЧИКИ

**SICK**  
Sensor Intelligence.



### информация для заказа

тип	артикул
WTE280-2R1531	6044759

входит в объем поставки: BEF-W280 (1)

Другие варианты исполнения устройства и аксессуары → [www.sick.com/W280-2](http://www.sick.com/W280-2)

Изображения могут отличаться от оригинала



### подробные технические данные

#### Характеристики

<b>Принцип действия</b>	Датчик с отражением от объекта
<b>Принцип действия, детали</b>	Энергетический
<b>Размеры (Ш x В x Г)</b>	23,5 mm x 74,5 mm x 63 mm
<b>Форма корпуса (выход света)</b>	Прямоугольный
<b>Дистанция работы, макс.</b>	10 mm ... 2.000 mm <sup>1)</sup>
<b>Расстояние срабатывания</b>	10 mm ... 1.500 mm
<b>Вид излучения</b>	Видимый красный свет
<b>ИСТОЧНИК ИЗЛУЧЕНИЯ</b>	Светодиод <sup>2)</sup>
<b>Размеры светового пятна (расстояние)</b>	Ø 45 mm (1.500 mm)
<b>Настройка</b>	Потенциометр регулируется на регуляторе расстояния срабатывания

<sup>1)</sup> Распознаваемый объект с коэффициентом отражения 90 % (относительно стандартного белого, DIN 5033).

<sup>2)</sup> Средний срок службы: 100 000 ч при T<sub>U</sub> = +25 °C.

## Механика/электроника

<b>Напряжение питания <math>U_B</math></b>	24 V DC ... 240 V DC <sup>1)</sup> 24 V AC ... 240 V AC <sup>1)</sup>
<b>Потребляемая мощность</b>	≤ 5 VA
<b>Переключающий выход</b>	Реле, электрически изолированный <sup>2)</sup>
<b>Функция выходного сигнала</b>	Реле с переключающим контактом
<b>Тип переключения</b>	СВЕТЛО <sup>2)</sup>
<b>Ток переключения (напряжение переключения)</b>	3 A (240 V AC) 3 A (30 V DC)
<b>Оценка</b>	≤ 15 ms
<b>Частота переключения</b>	33 Hz <sup>3)</sup>
<b>Вид подключения</b>	Кабель, 5-жильный, 2 м <sup>4)</sup>
<b>Материал кабеля</b>	Пластик, PVC
<b>Сечение провода</b>	0,76 mm <sup>2</sup>
<b>Схемы защиты</b>	A <sup>5)</sup> C <sup>6)</sup>
<b>Класс защиты</b>	II <sup>7)</sup>
<b>Категория перенапряжения</b>	3
<b>Вес</b>	150 g
<b>Излучение помех</b>	EN 61000-6-3 (только -2Hxxxx) <sup>8)</sup>
<b>Материал корпуса</b>	Пластик, ABS
<b>Материал, оптика</b>	Пластик, PMMA
<b>Тип защиты</b>	IP66 IP67
<b>Комплект поставки</b>	Крепежный уголок BEF-W280
<b>Категория потребления</b>	Перем. ток – 15, пост. ток – 13 Согласно EN 60947-1
<b>Электромагнитная совместимость (ЭМС)</b>	EN 60947-5-2 EN 61000-6-3 (только -2Hxxxx) <sup>9)</sup>
<b>Диапазон температур при работе</b>	-25 °C ... +55 °C
<b>Диапазон температур при хранении</b>	-40 °C ... +70 °C
<b>№ файла UL</b>	NRKH2.E300503 & NRKH8.E300503

1) +/- 10%.

2) При индуктивной или емкостной нагрузке предусмотреть необходимое искрогашение.

3) При соотношении светло/темно 1:1.

4) Запрещается деформировать кабель ниже 0 °C.

5) A = подключения  $U_V$  с защитой от переполюсовки.

6) C = подавление импульсных помех.

7) Расчетное напряжение: 250 В перем./пост. тока.

8) При питании от постоянного тока длина кабелей между источником питания и фотоэлектрическим датчиком с отражением от объекта должна быть меньше 30 м.

9) Устройства переменного/постоянного тока (только -2Rxxxx) соответствуют требованиям защиты от излучаемых помех для промышленной зоны (класс помехозащищенности A). При использовании в жилой зоне прибор может вызвать помехи.

## Параметры техники безопасности

<b>MTTF<sub>D</sub></b>	1.569 лет
-------------------------	-----------

<b>DC<sub>avg</sub></b>	0 %
-------------------------	-----

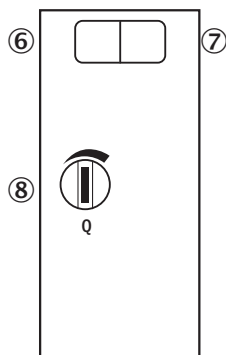
### Сертификаты

<b>EU declaration of conformity</b>	✓
<b>UK declaration of conformity</b>	✓
<b>ACMA declaration of conformity</b>	✓
<b>Moroccan declaration of conformity</b>	✓
<b>China RoHS</b>	✓
<b>CCC certificate</b>	✓
<b>cRUus certificate</b>	✓
<b>Photobiological safety (DIN EN 62471) certificate</b>	✓

### Классификации

<b>ECLASS 5.0</b>	27270903
<b>ECLASS 5.1.4</b>	27270903
<b>ECLASS 6.0</b>	27270903
<b>ECLASS 6.2</b>	27270903
<b>ECLASS 7.0</b>	27270903
<b>ECLASS 8.0</b>	27270903
<b>ECLASS 8.1</b>	27270903
<b>ECLASS 9.0</b>	27270903
<b>ECLASS 10.0</b>	27270904
<b>ECLASS 11.0</b>	27270904
<b>ECLASS 12.0</b>	27270903
<b>ETIM 5.0</b>	EC001821
<b>ETIM 6.0</b>	EC001821
<b>ETIM 7.0</b>	EC002719
<b>ETIM 8.0</b>	EC002719
<b>UNSPSC 16.0901</b>	39121528

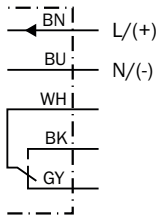
### Варианты настройки WTE280-2, AC/DC



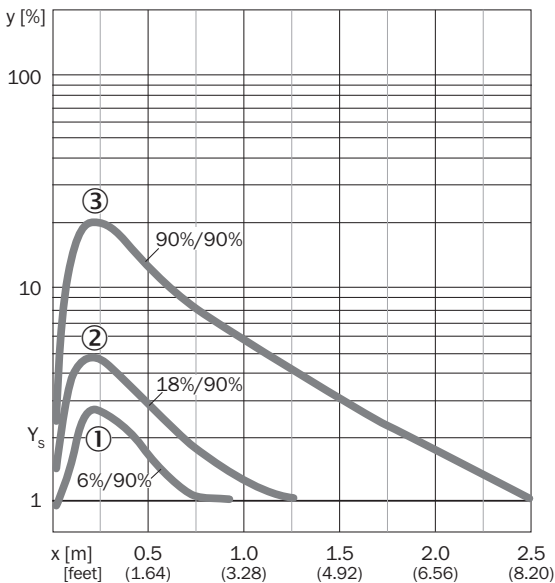
⑧ СД-индикатор зеленый: индикация стабильности

- ⑦ СД-индикатор желтый: состояние приема света
- ⑧ Настройка расстояния срабатывания: потенциометр

### Схема соединений Cd-163

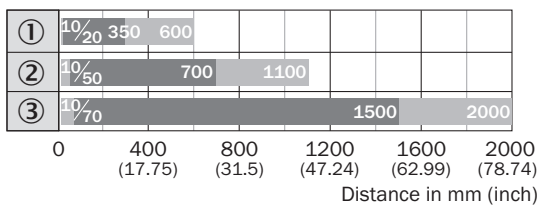


### Характеристика WTE280-2



- ① Расстояние срабатывания на черном, коэффициент диффузного отражения 6 %
- ② Расстояние срабатывания на сером, коэффициент диффузного отражения 18 %
- ③ Расстояние срабатывания на белом, коэффициент диффузного отражения 90 %

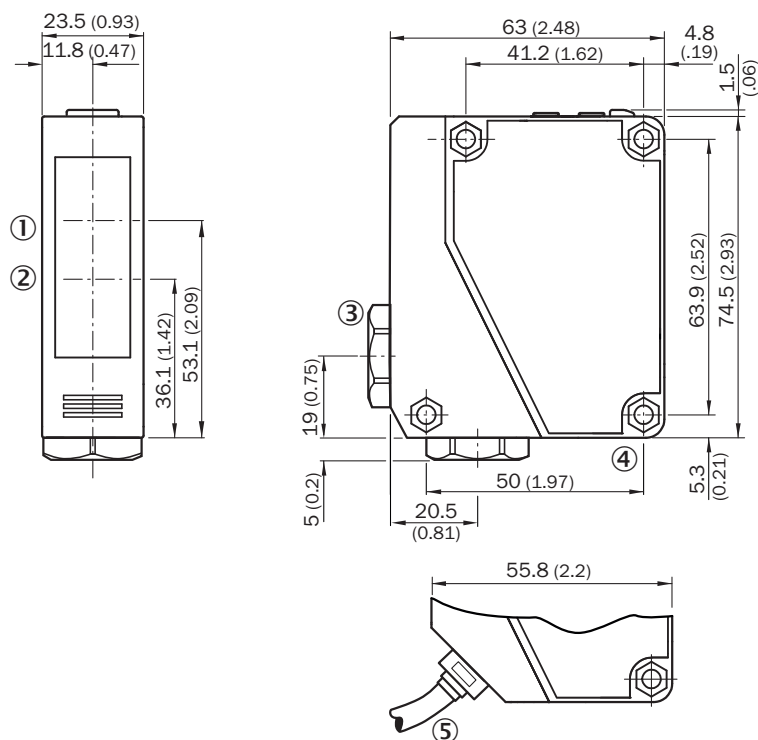
### Диаграмма расстояний срабатывания WTE280-2



■ Sensing range      ■ Sensing range max.

- ① Расстояние срабатывания на черном, коэффициент диффузного отражения 6 %
- ② Расстояние срабатывания на сером, коэффициент диффузного отражения 18 %
- ③ Расстояние срабатывания на белом, коэффициент диффузного отражения 90 %

Габаритный чертёж WTE280-2, WL280-2, AC/DC





Размеры, мм

- ① середина оптической оси приемника
- ② Центр оптической оси, излучатель
- ③ кабельный ввод 3/8" для диаметра провода 6–8 мм
- ④ сквозное отверстие, Ø 4,3 мм
- ⑤ кабель, 2 м, 5-жильный, Ø 6,3 мм

рекомендуемые аксессуары

Другие варианты исполнения устройства и аксессуары → [www.sick.com/W280-2](http://www.sick.com/W280-2)

	Краткое описание	тип	артикул
<b>Система крепления</b>			
	<ul style="list-style-type: none"> <li>• <b>Описание:</b> Крепежный уголок</li> <li>• <b>Материал:</b> Нержавеющая сталь</li> <li>• <b>Детали:</b> Нержавеющая сталь V2A (1.4301)</li> <li>• <b>Комплект поставки:</b> 2 винта, 2 гайки, 2 стопорных кольца, 2 подкладные шайбы для крепления датчика</li> <li>• <b>Предназначено для:</b> W280-2, G20</li> </ul>	BEF-W280	5313885
<b>разъемы и кабели</b>			
	<ul style="list-style-type: none"> <li>• <b>Вид разъема, конец А:</b> Разъем, M12, 5-контактный, прямой, А-кодир.</li> <li>• <b>Описание:</b> Без экрана</li> <li>• <b>Компоненты для подключения:</b> Винтовые зажимы</li> <li>• <b>Допустимое сечение провода:</b> ≤ 0,75 mm<sup>2</sup></li> <li>• <b>Примечание:</b> Для оснащения промышленных сетей</li> </ul>	STE-1205-G	6022083

## ОБЗОР КОМПАНИИ SICK

Компания SICK – ведущий производитель интеллектуальных датчиков и комплексных решений для промышленного применения. Уникальный спектр продукции и услуг формирует идеальную основу для надежного и эффективного управления процессами, защиты людей от несчастных случаев и предотвращения нанесения вреда окружающей среде.

Мы обладаем солидным опытом в самых разных отраслях и знаем все о ваших технологических процессах и требованиях. Поэтому, благодаря интеллектуальным датчикам, мы в состоянии предоставить именно то, что нужно нашим клиентам. В центрах прикладного применения в Европе, Азии и Северной Америке системные решения тестируются и оптимизируются под нужды заказчика. Все это делает нас надежным поставщиком и партнером по разработке.

Всеобъемлющий перечень услуг придает завершенность нашему ассортименту: SICK LifeTime Services оказывает поддержку на протяжении всего жизненного цикла оборудования и гарантирует безопасность и производительность.

**Вот что для нас значит термин «Sensor Intelligence».**

## РЯДОМ С ВАМИ В ЛЮБОЙ ТОЧКЕ МИРА:

Контактные лица и представительства → [www.sick.com](http://www.sick.com)