



WT27L-2F430

W27

KOMPAKT-LICHTSCHRANKEN

SICK
Sensor Intelligence.



Bestellinformationen

Typ	Artikelnr.
WT27L-2F430	1016019

Weitere Geräteausführungen und Zubehör → www.sick.com/W27

Abbildung kann abweichen



Technische Daten im Detail

Merkmale

Funktionsprinzip	Reflexions-Lichttaster
Funktionsprinzip Detail	Hintergrundausblendung
Abmessungen (B x H x T)	24,6 mm x 80 mm x 53,5 mm
Gehäuseform (Lichtaustritt)	Quaderförmig
Schaltabstand max.	100 mm ... 800 mm ¹⁾
Schaltabstand	100 mm ... 800 mm
Lichtart	Sichtbares Rotlicht
Lichtsender	Laser ²⁾
Lichtfleckgröße (Entfernung)	Ø 2 mm (400 mm)
Wellenlänge	650 nm
Laserklasse	2 (EN 60825-1), geringe Leistung. Der Schutz des Auges wird üblicherweise durch Abwendungsreaktionen einschließlich des Lidschutzreflexes bewirkt.
Einstellung	Potentiometer
Spezielle Anwendungen	Erkennung kleiner Objekte

¹⁾ Tastgut mit 90 % Remission (bezogen auf Standardweiß, DIN 5033).

²⁾ Mittlere Lebensdauer: 50.000 h bei T_J = +25 °C.

Mechanik/Elektrik

Versorgungsspannung U_B	10 V DC ... 30 V DC ¹⁾
Restwelligkeit	$\pm 5 \%$ ²⁾
Stromaufnahme	35 mA ³⁾
Schaltausgang	PNP
Schaltfunktion	Antivalent
Schaltart	Hell-/dunkelschaltend
Ausgangsstrom $I_{max.}$	≤ 100 mA
Ansprechzeit	$< 500 \mu s$ ⁴⁾
Schaltfrequenz	1.000 Hz ⁵⁾
Anschlussart	Stecker M12, 4-polig
Schutzschaltungen	A ⁶⁾ C ⁷⁾ D ⁸⁾
Schutzklasse	II ⁹⁾
Gewicht	100 g
Gehäusematerial	Kunststoff, ABS
Schutzart	IP67
Umgebungstemperatur Betrieb	$-10 \text{ °C} \dots +45 \text{ °C}$
Umgebungstemperatur Lager	$-10 \text{ °C} \dots +75 \text{ °C}$
UL-File-Nr.	NRKH.E181493 & NRKH7.E181493

¹⁾ Grenzwerte bei Betrieb in kurzschlussgeschütztem Netz max. 8 A.

²⁾ Darf U_V -Toleranzen nicht über- oder unterschreiten.

³⁾ Ohne Last.

⁴⁾ Signallaufzeit bei ohmscher Last.

⁵⁾ Bei Hell-Dunkel-Verhältnis 1:1.

⁶⁾ A = U_V -Anschlüsse verpolsicher.

⁷⁾ C = Störpulsunterdrückung.

⁸⁾ D = Ausgänge überstrom- und kurzschlussfest.

⁹⁾ Bemessungsspannung: 50 V DC.

Sicherheitstechnische Kenngrößen

MTTF_D	310 Jahre
DC_{avg}	0 %
T_M (Gebrauchsdauer)	20 Jahre

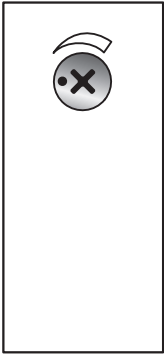
Klassifikationen

ECLASS 5.0	27270904
ECLASS 5.1.4	27270904
ECLASS 6.0	27270904
ECLASS 6.2	27270904
ECLASS 7.0	27270904
ECLASS 8.0	27270904
ECLASS 8.1	27270904

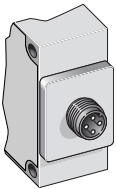
ECLASS 9.0	27270904
ECLASS 10.0	27270904
ECLASS 11.0	27270904
ECLASS 12.0	27270903
ETIM 5.0	EC002719
ETIM 6.0	EC002719
ETIM 7.0	EC002719
ETIM 8.0	EC002719
UNSPSC 16.0901	39121528

Einstellmöglichkeiten

Potentiometer

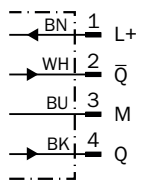


Anschlussart

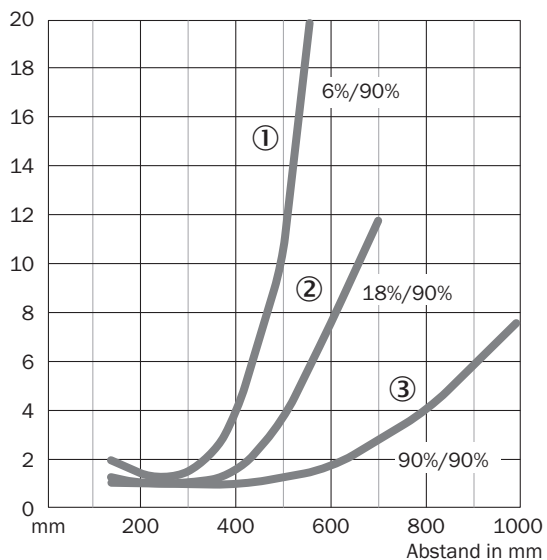


Anschlussschema

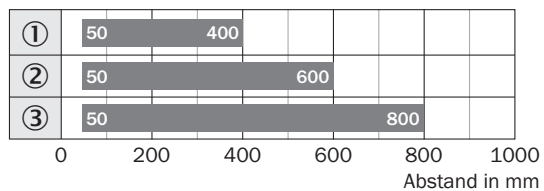
Cd-083



Kennlinie



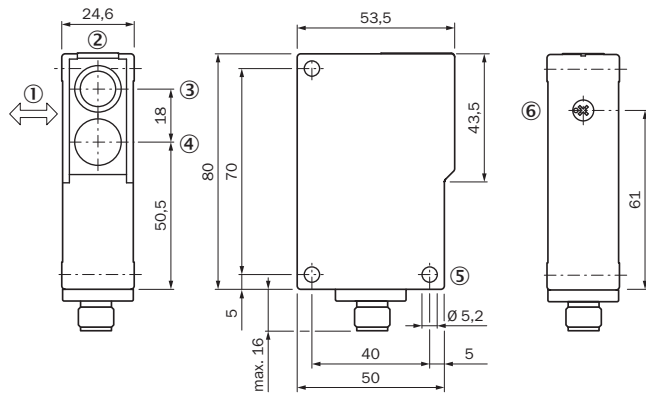
Schaltabstand-Diagramm



■ Schaltabstand

- ① Tastbereich auf Schwarz, 6 % Remission
- ② Tastbereich auf Grau, 18 % Remission
- ③ Tastbereich auf Weiß, 90 % Remission

Maßzeichnung (Maße in mm)



- ① Vorzugsrichtung
- ② Empfangsanzeige
- ③ Optische Achse, Sender
- ④ Optikachse, Empfänger
- ⑤ Befestigungsbohrung, \varnothing 5,2 mm
- ⑥ Einstellung Schaltabstand: Potentiometer

Empfohlenes Zubehör

Weitere Geräteausführungen und Zubehör → www.sick.com/W27

	Kurzbeschreibung	Typ	Artikelnr.
Befestigungswinkel und -platten			
	Aluminium, inklusive Befestigungsmaterial (Sensor) und Befestigungsmaterial (Halter)	BEF-AP-W12	2127742
Steckverbinder und Leitungen			
		YF2A14-050VB3XLEAX	2096235
		STE-1204-G	6009932

SICK AUF EINEN BLICK

SICK ist einer der führenden Hersteller von intelligenten Sensoren und Sensorlösungen für industrielle Anwendungen. Ein einzigartiges Produkt- und Dienstleistungsspektrum schafft die perfekte Basis für sicheres und effizientes Steuern von Prozessen, für den Schutz von Menschen vor Unfällen und für die Vermeidung von Umweltschäden.

Wir verfügen über umfassende Erfahrung in vielfältigen Branchen und kennen ihre Prozesse und Anforderungen. So können wir mit intelligenten Sensoren genau das liefern, was unsere Kunden brauchen. In Applikationszentren in Europa, Asien und Nordamerika werden Systemlösungen kundenspezifisch getestet und optimiert. Das alles macht uns zu einem zuverlässigen Lieferanten und Entwicklungspartner.

Umfassende Dienstleistungen runden unser Angebot ab: SICK LifeTime Services unterstützen während des gesamten Maschinenlebenszyklus und sorgen für Sicherheit und Produktivität.

Das ist für uns „Sensor Intelligence.“

WELTWEIT IN IHRER NÄHE:

Ansprechpartner und weitere Standorte → www.sick.com