



KT3W-P1116

KT3

SENSORES DE CONTRASTE

SICK
Sensor Intelligence.



Imagen aproximada

Información sobre pedidos

Tipo	N.º de artículo
KT3W-P1116	1019338

Otros modelos del dispositivo y accesorios → www.sick.com/KT3

Datos técnicos detallados

Características

Forma de la carcasa	Media
Dimensiones (An x Al x Pr)	12 mm x 40 mm x 22 mm
Fuente de luz	LED, RGB ¹⁾
Tamaño del spot	1,5 mm x 6,5 mm
Posición del spot	Longitudinal ²⁾
Longitud de onda	470 nm, 525 nm, 640 nm
Alcance	≤ 12,5 mm
Tolerancia del alcance de detección	± 2 mm
Ajuste	Tecla teach-in
Método de aprendizaje	Aprendizaje de 2 puntos estático
Características especiales	Producto especial

¹⁾ Vida útil media de 100.000 h con T_U = 25 °C.

²⁾ Referido al lado largo del dispositivo.

Sistema eléctrico

Tensión de alimentación	12 V DC ... 24 V DC ¹⁾
Ondulación	≤ 5 V _{SS} ²⁾
Consumo de corriente	< 35 mA ³⁾
Frecuencia de conmutación	10 kHz ⁴⁾
Tiempo de respuesta	50 µs
Salida conmutada	PNP
Salida conmutada (tensión)	PNP: HIGH = U _V ≤ 2 V/LOW aprox. 0 V

¹⁾ Valores límite: CC 12 V (-10%) ... CC 24 V (+20%). Funcionamiento en red protegida contra cortocircuito (máx. 8 A).

²⁾ No se deben sobrepasar por exceso o por defecto las tolerancias de U_V.

³⁾ Sin carga.

⁴⁾ Con una relación claro/oscuro de 1:1.

⁵⁾ Tensión asignada CC 50 V.

Corriente de salida $I_{\text{máx.}}$	100 mA
Entrada para aprendizaje (ET)	PNP Teach: $U = 10 \text{ V} \dots < U_V$ Run: $U < 2 \text{ V}$
Tiempo de retención (ET)	25 ms, guardado no volátil
Paso de tiempo	Ninguno
Clase de protección	II ⁵⁾
Protección de circuito	Conexiones U_V protegidas contra polarización inversa Salida Q protegida contra cortocircuito Supresión de impulsos no deseados
Tipo de conexión	Conector macho M12 de 4 polos

¹⁾ Valores límite: CC 12 V (–10%) ... CC 24 V (+20%). Funcionamiento en red protegida contra cortocircuito (máx. 8 A).

²⁾ No se deben sobrepasar por exceso o por defecto las tolerancias de U_V .

³⁾ Sin carga.

⁴⁾ Con una relación claro/oscuro de 1:1.

⁵⁾ Tensión asignada CC 50 V.

Sistema mecánico

Material de la carcasa	ABS
Peso	11 g

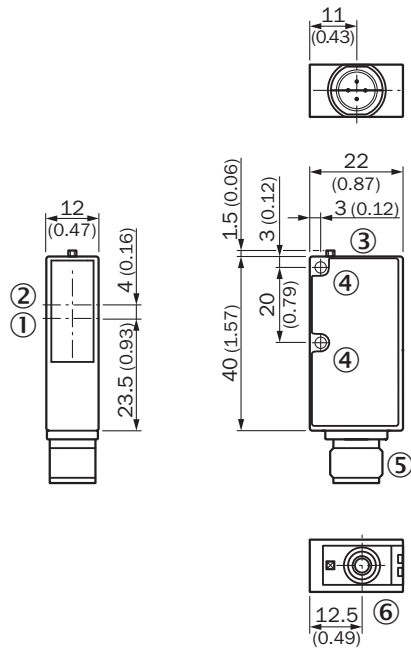
Datos de ambiente

Operación a temperatura ambiente	–10 °C ... +55 °C
Temperatura ambiente de almacenamiento	–20 °C ... +75 °C
Efecto de choque	Según CEI 60068
Grado de protección	IP67
N.º de archivo UL	NRKH.E181493 & NRKH7.E181493

Clasificaciones

ECLASS 5.0	27270906
ECLASS 5.1.4	27270906
ECLASS 6.0	27270906
ECLASS 6.2	27270906
ECLASS 7.0	27270906
ECLASS 8.0	27270906
ECLASS 8.1	27270906
ECLASS 9.0	27270906
ECLASS 10.0	27270906
ECLASS 11.0	27270906
ECLASS 12.0	27270906
ETIM 5.0	EC001820
ETIM 6.0	EC001820
ETIM 7.0	EC001820
ETIM 8.0	EC001820
UNSPSC 16.0901	39121528

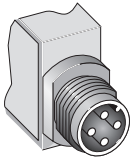
Esquema de dimensiones



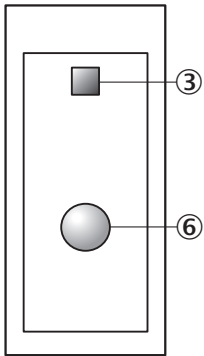
Medidas en mm

- ① Centro del eje óptico, emisor
- ② Centro del eje óptico del receptor
- ③ indicador de recepción
- ④ orificio de fijación, Ø 3 mm
- ⑤ conector macho M12
- ⑥ tecla teach-in

Asignación de contactos

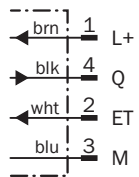


Posibilidades de ajuste

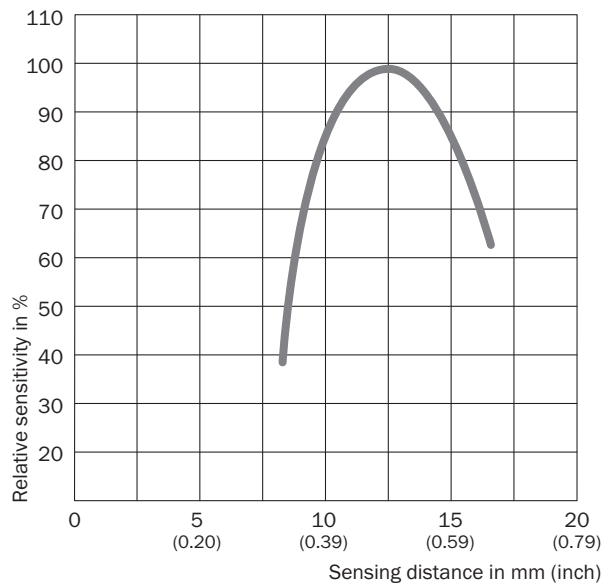


- ③ indicador de recepción
- ⑥ tecla teach-in

Esquema de conexión





Alcance



accesorios recomendados

Otros modelos del dispositivo y accesorios → www.sick.com/KT3

	Descripción breve	Tipo	N.º de artículo
Sistemas de fijación			
	<ul style="list-style-type: none">• Descripción: Escuadra de fijación• Material: Acero• Detalles: Acero, revestimiento de cinc• Elementos suministrados: Material de fijación incluido• Apropiado para: W9-3	BEF-WN-W9-2	2022855
	<ul style="list-style-type: none">• Descripción: Placa L para el soporte de fijación universal• Material: Acero• Detalles: Acero, revestimiento de cinc• Elementos suministrados: Soporte de fijación universal (2022726), material de fijación• Utilizable para: W8, W100, W140-2, W150, W160, W9-2, W250, P250, LUT2, KT3, CSM1, G6, W100-2, W250, LUT2, W9-3, W150, CSM, LUTM, G10, W8, P250, KTM Core, KTM Prime	BEF-KHS-L01	2023057

	Descripción breve	Tipo	N.º de artículo
conectores y cables			
	<ul style="list-style-type: none"> Tipo de conexión cabezal A: Conector hembra, M12, 4 polos, recto, Con codificación A Descripción: Sin apantallar Método de conexión: Terminales atornillados Sección de conductor permitida: ≤ 0,75 mm² 	DOS-1204-G	6007302
	<ul style="list-style-type: none"> Tipo de conexión cabezal A: Conector hembra, M12, 4 polos, acodado, Con codificación A Descripción: Sin apantallar Método de conexión: Terminales atornillados Sección de conductor permitida: ≤ 0,75 mm² 	DOS-1204-W	6007303
	<ul style="list-style-type: none"> Tipo de conexión cabezal A: Conector hembra, M12, 4 polos, recto, Con codificación A Tipo de conexión cabezal B: Extremo de cable abierto Tipo de señal: Cable sensor/actuador Cable: 2 m, de 4 hilos, PVC Descripción: Cable sensor/actuador, sin apantallar Aplicación: Industria química, zonas sin carga 	YF2A14-020VB3X-LEAX	2096234
	<ul style="list-style-type: none"> Tipo de conexión cabezal A: Conector hembra, M12, 4 polos, recto, Con codificación A Tipo de conexión cabezal B: Extremo de cable abierto Tipo de señal: Cable sensor/actuador Cable: 5 m, de 4 hilos, PVC Descripción: Cable sensor/actuador, sin apantallar Aplicación: Industria química, zonas sin carga 	YF2A14-050VB3X-LEAX	2096235
	<ul style="list-style-type: none"> Tipo de conexión cabezal A: Conector hembra, M12, 4 polos, recto, Con codificación A Tipo de conexión cabezal B: Extremo de cable abierto Tipo de señal: Cable sensor/actuador Cable: 10 m, de 4 hilos, PVC Descripción: Cable sensor/actuador, sin apantallar Aplicación: Industria química, zonas sin carga 	YF2A14-100VB3X-LEAX	2096236
	<ul style="list-style-type: none"> Tipo de conexión cabezal A: Conector hembra, M12, 4 polos, recto, Con codificación A Tipo de conexión cabezal B: Extremo de cable abierto Tipo de señal: Cable sensor/actuador Cable: 15 m, de 4 hilos, PVC Descripción: Cable sensor/actuador, sin apantallar Aplicación: Industria química, zonas sin carga 	YF2A14-150VB3X-LEAX	2096237
	<ul style="list-style-type: none"> Tipo de conexión cabezal A: Conector hembra, M12, 4 polos, acodado, Con codificación A Tipo de conexión cabezal B: Extremo de cable abierto Tipo de señal: Cable sensor/actuador Cable: 2 m, de 4 hilos, PVC Descripción: Cable sensor/actuador, sin apantallar Aplicación: Industria química, zonas sin carga 	YG2A14-020VB3X-LEAX	2095895
	<ul style="list-style-type: none"> Tipo de conexión cabezal A: Conector hembra, M12, 4 polos, acodado, Con codificación A Tipo de conexión cabezal B: Extremo de cable abierto Tipo de señal: Cable sensor/actuador Cable: 5 m, de 4 hilos, PVC Descripción: Cable sensor/actuador, sin apantallar Aplicación: Industria química, zonas sin carga 	YG2A14-050VB3X-LEAX	2095897
	<ul style="list-style-type: none"> Tipo de conexión cabezal A: Conector hembra, M12, 4 polos, acodado, Con codificación A Tipo de conexión cabezal B: Extremo de cable abierto Tipo de señal: Cable sensor/actuador Cable: 10 m, de 4 hilos, PVC Descripción: Cable sensor/actuador, sin apantallar Aplicación: Industria química, zonas sin carga 	YG2A14-100VB3X-LEAX	2095898
	<ul style="list-style-type: none"> Tipo de conexión cabezal A: Conector hembra, M12, 4 polos, acodado, Con codificación A Tipo de conexión cabezal B: Extremo de cable abierto Tipo de señal: Cable sensor/actuador Cable: 0,6 m, de 4 hilos, PVC Descripción: Cable sensor/actuador, sin apantallar Aplicación: Industria química, zonas sin carga 	YG2A14-C60VB3XLEAX	2145709
	<ul style="list-style-type: none"> Tipo de conexión cabezal A: Conector hembra, M12, 4 polos, acodado, Con codificación A Tipo de conexión cabezal B: Extremo de cable abierto Tipo de señal: Cable sensor/actuador Cable: 1 m, de 4 hilos, PVC Descripción: Cable sensor/actuador, sin apantallar 	YG2A14-010VB3X-LEAX	2145710

	Descripción breve	Tipo	N.º de artículo
	<ul style="list-style-type: none">• Aplicación: Industria química, zonas sin carga• Tipo de conexión cabezal A: Conector hembra, M12, 4 polos, recto, Con codificación A• Tipo de conexión cabezal B: Extremo de cable abierto• Tipo de señal: Cable sensor/actuador• Cable: 0,6 m, de 4 hilos, PVC• Descripción: Cable sensor/actuador, sin apantallar• Aplicación: Industria química, zonas sin carga	YF2A14-C60VB3XLEAX	2145707
	<ul style="list-style-type: none">• Tipo de conexión cabezal A: Conector hembra, M12, 4 polos, recto, Con codificación A• Tipo de conexión cabezal B: Extremo de cable abierto• Tipo de señal: Cable sensor/actuador• Cable: 1 m, de 4 hilos, PVC• Descripción: Cable sensor/actuador, sin apantallar• Aplicación: Industria química, zonas sin carga	YF2A14-010VB3X-LEAX	2145708

LO MÁS DESTACADO DE SICK

SICK es uno de los fabricantes líderes de sensores y soluciones de sensores inteligentes para aplicaciones industriales. Nuestro exclusivo catálogo de productos y servicios constituye la base perfecta para el control seguro y eficaz de procesos, para la protección de personas y para la prevención de accidentes y de daños medioambientales.

Nuestra amplia experiencia multidisciplinar nos permite conocer sus necesidades y procesos para ofrecer a nuestros clientes exactamente la clase de sensores inteligentes que necesitan. Contamos con centros de aplicación en Europa, Asia y Norteamérica, donde probamos y optimizamos las soluciones de sistemas específicas del cliente. Todo ello nos convierte en el proveedor y socio en el desarrollo de confianza que somos.

SICK LifeTime Services, nuestra completa oferta de servicios, garantiza la asistencia durante toda la vida útil de su maquinaria para que obtenga la máxima seguridad y productividad.

Para nosotros, esto es “Sensor Intelligence”.

CERCA DE USTED EN CUALQUIER LUGAR DEL MUNDO:

Encontrará información detallada sobre todas las sedes y personas de contacto en nuestra página web: → www.sick.com