



RFU610-10700

RFU61x

RFID

SICK
Sensor Intelligence.



информация для заказа

тип	артикул
RFU610-10700	1115779

входит в объем поставки: крепежный комплект (1)

Другие варианты исполнения устройства и аксессуары → www.sick.com/RFU61x



подробные технические данные

Характеристики

Версия	Short Range
Категория продукции	Устройство записи/считывания RFID-меток со встроенной антенной
Разрешение на эксплуатацию радиооборудования	Европейский Союз ¹⁾
Диапазон частот	UHF (860 MHz ... 960 MHz)
Несущая частота	865,7 MHz ... 867,5 MHz
Выходная мощность	25 mW (ERP, 14 dBm)
Стандарт RFID	EPCglobal UHF Class 1 Generation 2, ISO/IEC 18000-6 C, RAIN
Модуляция	PR-ASK
Вид подключения	IO-Link
Угол раскрытия	110°
Расстояние считывания	≤ 0,5 m ²⁾
Антенна	Интегрирован
Мощность передачи	Регулируемый
Поляризация	Циркулярно
Соотношение осей	Тип. 2 dB
Соотношение излучения вперед-назад	> 5 dB

¹⁾ Все страны-члены Европейского Союза, страны ЕЭЗ-ЕФТА (Лихтенштейн, Исландия, Норвегия), Швейцария, Турция.

²⁾ В зависимости от используемого транспондера и окружающих условий.

Механика/электроника

Вид подключения	1 x M12, 4-контактный штекер, A-кодированный 1 x M8, 4-контактный разъем 1 x USB, 5-конт. гнездо, тип Micro-B
Напряжение питания	18 V DC ... 30 V DC

¹⁾ Эксплуатация при +50 °C.

Потребляемая мощность	6 W, Режим ожидания 3 Вт
Материал корпуса	Алюминиевое литье Пластик (PPS)
Тип защиты	IP67
Класс защиты	III
Вес	313 g
Размеры (Д x Ш x В)	92 mm x 80 mm x 38 mm
Средняя наработка на отказ	22,25 лет ¹⁾

¹⁾ Эксплуатация при +50 °C.

Интерфейсы

IO-Link	✓, IO-Link V1.1
Примечание	Длина данных процесса: IN (вход), 32 байта; OUT (выход), 32 байта, режим SIO не поддерживается
Функция	Параметры процесса, Настройка, Диагностика
Скорость передачи данных	COM3 (230,4 kBaud)
Цифровые входы	1 (физически, переключаемый, триггерный датчик может быть подключён напрямую (порт 3))
Оптическая индикация	4 светодиода, многоцветные (состояние устройства) 4 RGB-LED (обратная связь)
Конфигурационное ПО	Программное обеспечение программируемый логический контроллер SOPAS ET ¹⁾
Карта памяти	Карта памяти microSD

¹⁾ В сочетании с SiLink2 Master или SIG200.

Данные окружающей среды

Электромагнитная совместимость (ЭМС)	EN 301489-1 V2.1.1 (2017) / EN 301489-3 V1.6.1 (2013)
Виброустойчивость	IEC 60068-2-6:2007 IEC 60068-2-64:2008
Ударопрочность	EN 60068-2-27:2008
Диапазон рабочих температур	-25 °C ... +50 °C
Температура хранения	-40 °C ... +70 °C
Относительная влажность	90 %, без образования конденсата

Сертификаты

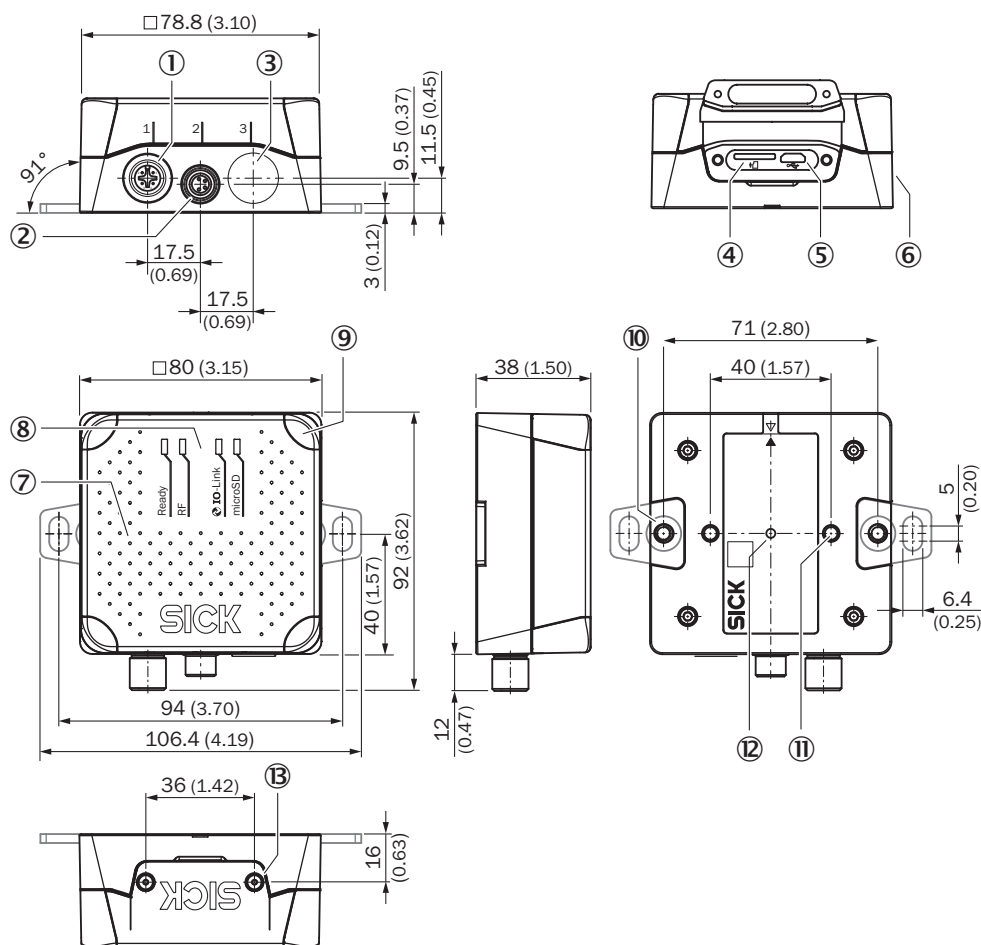
EU declaration of conformity	✓
UK declaration of conformity	✓
RAIN RFID	✓

Классификации

ECLASS 5.0	27280401
ECLASS 5.1.4	27280401
ECLASS 6.0	27280401
ECLASS 6.2	27280401
ECLASS 7.0	27280401
ECLASS 8.0	27280401

ECLASS 8.1	27280401
ECLASS 9.0	27280401
ECLASS 10.0	27280401
ECLASS 11.0	27280401
ECLASS 12.0	27280401
ETIM 5.0	EC002998
ETIM 6.0	EC002998
ETIM 7.0	EC002998
ETIM 8.0	EC002998
UNSPSC 16.0901	52161523

Габаритный чертёж

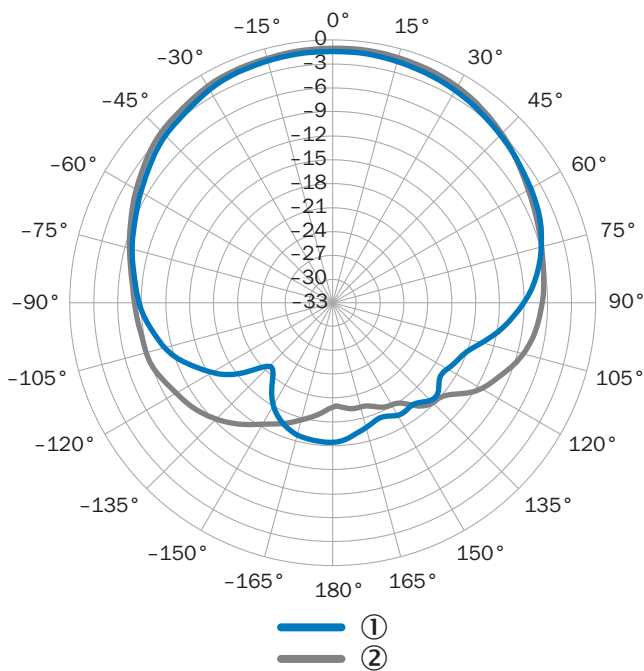


Размеры, мм

- ① Соединение 1: IO-Link (штекер, M12, 4-контактный, A-код)
- ② Соединение 2: триггер (розетка, M8, 4-контактный, код)
- ③ заглушка
- ④ слот для карты памяти MicroSD
- ⑤ разъем «USB», (розетка, 5-конт., тип Micro-B), интерфейс только для временного использования (Service)
- ⑥ боковая заводская табличка
- ⑦ кожух с интегрированной антенной

- ⑧ 4 x многоцветных светодиода (состояние)
- ⑨ 4 x многоцветных светодиода (обратная связь)
- ⑩ 2 глухих отверстия с резьбой M5, глубиной 6 мм, для прикрепления монтажных вкладок
- ⑪ 2 глухих отверстия с резьбой M5, глубиной 7 мм, для фиксации устройства
- ⑫ заводская табличка со встроенной мембраной выравнивания давления
- ⑬ 2 винта (болт с внутренним шестигранником M2, 5), нетеряемый, для боковой крышки

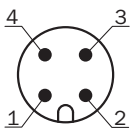
Диаграмма направленности



измеренное усиление антенны в dBiс при частоте 866,5 МГц, LHCP (с левой круговой поляризацией)

- ① горизонтальная плоскость (азимут)
- ② вертикальная плоскость (высота)

Схема контактов Соединение IO-Link







Соединение IO-Link (штекер, M12, 4-контактный, A-кодированный)

- ① L+
- ② зарезервировано
- ③ L-
- ④ C/Q1

рекомендуемые аксессуары

Другие варианты исполнения устройства и аксессуары → www.sick.com/RFU61x

	Краткое описание	тип	артикул
Фотоэлектрические датчики			
	<ul style="list-style-type: none"> • Дистанция работы, макс.: 0,03 м ... 6 м • Принцип действия: Датчик с отражением от рефлектора • Вид подключения: Разъем M8, 4-конт. • Вид излучения: Видимый красный свет • Настройка: Потенциометр • Тип корпуса: Прямоугольный 	GL6-P4211	1059241
Отражатели и оптика			
	<ul style="list-style-type: none"> • Описание: Прямоугольный, привинчиваемый • Габариты: 51 mm 61 mm • Диапазон температур при работе: -30 °C ... +65 °C 	P250	5304812
Сетевые устройства			
		SIG200-0A0412200	1089794
разъемы и кабели			
	<ul style="list-style-type: none"> • Описание: Кабель датчик/пускатель, без экрана • Вид разъема, конец А: Разъем "мама", M12, 4-контактный, прямой, А-кодир. • Вид разъема, конец В: Разъем, M12, 4-контактный, прямой, А-кодир. • Тип сигнала: Кабель датчик/пускатель • Кабель: 0,6 м, 4 жилы, PUR, без галогенов • Область применения: Укладка в гибком лотке, Зона жидкой/консистентной смазки, Робот, Укладка в гибком лотке 	YF2A14-C60UB3M2A14	2095999

ОБЗОР КОМПАНИИ SICK

Компания SICK – ведущий производитель интеллектуальных датчиков и комплексных решений для промышленного применения. Уникальный спектр продукции и услуг формирует идеальную основу для надежного и эффективного управления процессами, защиты людей от несчастных случаев и предотвращения нанесения вреда окружающей среде.

Мы обладаем солидным опытом в самых разных отраслях и знаем все о ваших технологических процессах и требованиях. Поэтому, благодаря интеллектуальным датчикам, мы в состоянии предоставить именно то, что нужно нашим клиентам. В центрах прикладного применения в Европе, Азии и Северной Америке системные решения тестируются и оптимизируются под нужды заказчика. Все это делает нас надежным поставщиком и партнером по разработке.

Всеобъемлющий перечень услуг придает завершенность нашему ассортименту: SICK LifeTime Services оказывает поддержку на протяжении всего жизненного цикла оборудования и гарантирует безопасность и производительность.

Вот что для нас значит термин «Sensor Intelligence».

РЯДОМ С ВАМИ В ЛЮБОЙ ТОЧКЕ МИРА:

Контактные лица и представительства → www.sick.com