



LBC654

Label Checker

СИСТЕМЫ КОНТРОЛЯ КАЧЕСТВА

SICK
Sensor Intelligence.



информация для заказа

тип	артикул
LBC654	1086947

Другие варианты исполнения устройства и аксессуары → www.sick.com/Label_Checker

Изображения могут отличаться от оригинала



подробные технические данные

Характеристики

Технология	2D-снимок
Источник света	Светодиоды подсветки: – (заказываются отдельно как принадлежность) Лазерное устройство для выравнивания: видимый красный свет ($\lambda = 630 \text{ нм} \dots 680 \text{ нм}$)
Класс лазера	1, соответствует 21 CFR 1040.10, за исключением различий согласно «Laser Notice № 50» от 24 июня 2007 г. (IEC 60825-1:2014, EN 60825-1:2014)
Фокус	Регулируемый фокус (вручную)
Датчик	Датчик с КМОП-матрицей, оттенки серого, 4,2 Mpixel, 2.048 px, 2.048 px
Область спектра	Ок. 400 nm ... 900 nm
Объектив	C-Mount

Механика/электроника

Размеры, система (Д x Ш x В)	142 mm x 90 mm x 46 mm (только корпус без объектива и защитного кожуха для оптики)
Тип защиты	IP65 (EN 60529 (1991-10), EN 60529/A2 (2002-02))
Класс защиты	III (EN 60950-1 (2014-08))
Потребляемая мощность	Тур. 10 W, $\pm 20 \%$
Материал корпуса	Алюминиевое литье
Выходной ток	$\leq 100 \text{ mA}$
Соединения	Один 17-контактный штекер M12 (последовательный, входы/выходы, источник питания) 1 шт. M8, 4-контактная розетка ((USB, не используется) 2 шт. M12, 8-контактная розетка (типа «гигабит Эзернет», используется только одно подключение)
Напряжение питания	24 V DC, $\pm 20 \%$
Материал окна	Стекло
Вес	635 g

Производительность

Виды штрихкода	2/5 Industrial 2/5 Interleaved Codabar Code 39 Code 93 Code 128 EAN-8
-----------------------	---

	EAN13 Pharmacode
Виды 2D-кодов	Data-Matrix ECC200 QR-код Микро QR код PDF417 Aztec
Шрифты OCR / OCV	Универсальные, промышленные, документные, DotPrint, Pharma, OCR-A, OCR-B, арабские номера
Оптический формат	1"
Максимальная частота энкодера	1 kHz

Интерфейсы

Ethernet	✓, TCP/IP
Функция	EtherNet/IP UDP / PROFINET FTP HTTP
Скорость передачи данных	10/100/1000 Мбит/с
Пользовательский интерфейс	Веб-сервер
Оптическая индикация	10 индикаторов состояния, 10 светодиодных шкальных индикаторов, 1 зеленый светодиод обратной связи
Сохранение и вызов данных	Сохранение изображений и других данных на карте памяти microSD и посредством внешнего протокола FTP
Акустическая индикация	Бипер

Данные окружающей среды

Диапазон рабочих температур	-20 °C ... +70 °C, относительная влажность воздуха: 0–90 % (без образования конденсата)
Диапазон температур при хранении	-20 °C ... +70 °C ¹⁾
Устойчивость к сотрясениям	EN 60068-2-27:2009-05
Устойчивость к вибрации	EN 60068-2-6:2008-02

¹⁾ Относительная влажность воздуха: 0–90 % (без образования конденсата).

Общие указания

Комплект поставки	InspectorP V2D654P ПО LabelChecker
--------------------------	---------------------------------------

Сертификаты

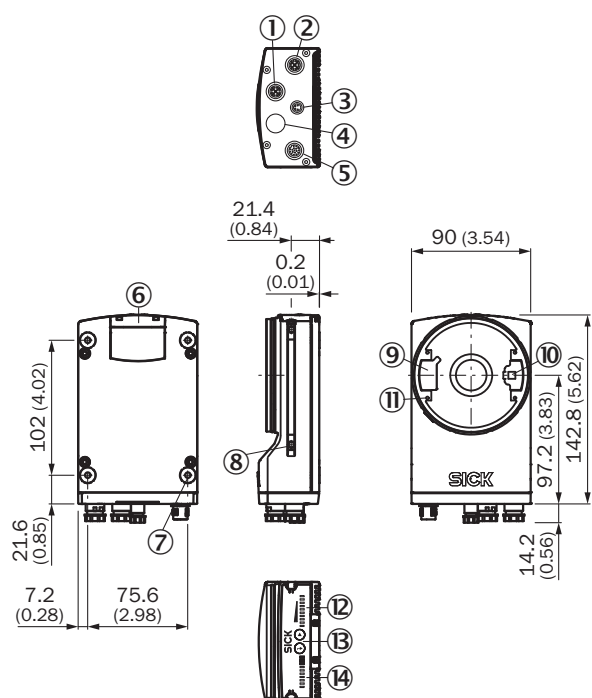
EU declaration of conformity	✓
UK declaration of conformity	✓

Классификации

ECLASS 5.0	27310205
ECLASS 5.1.4	27310205
ECLASS 6.0	27310205
ECLASS 6.2	27310205
ECLASS 7.0	27310205
ECLASS 8.0	27310205
ECLASS 8.1	27310205

ECLASS 9.0	27310205
ECLASS 10.0	27289090
ECLASS 11.0	27289090
ECLASS 12.0	27289090
ETIM 5.0	EC001820
ETIM 6.0	EC001820
ETIM 7.0	EC001820
ETIM 8.0	EC001820
UNSPSC 16.0901	43211731

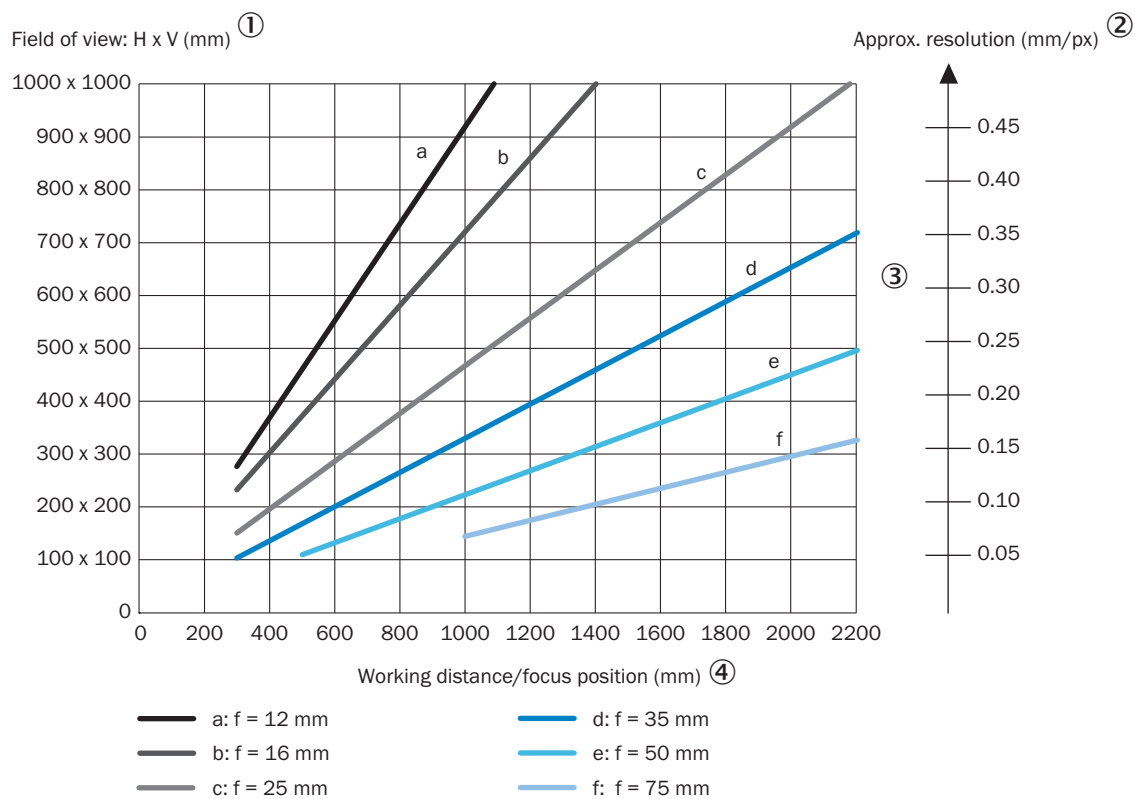
Габаритный чертёж



Размеры, мм

- ① разъем P1 «Ethernet»
- ② разъем P3 «Ethernet»
- ③ разъем X2 «USB» или «Триггер внешней подсветки», зависит от типа
- ④ разъем P2 «CAN OUT», зависимый от типа
- ⑤ разъем X1 «Power/Serial Data/CAN/I/O» или «CAN IN», зависит от типа
- ⑥ крышка разъема карты памяти microSD
- ⑦ глухая резьба M5, глубина 5 мм (4 x), для крепления датчика
- ⑧ пазовые сухари M5, глубина 5,5 мм (2 x), для крепления (альтернативного)
- ⑨ штекерный соединитель для подключения встроенной подсветки
- ⑩ Выход лазерного устройства для выравнивания
- ⑪ глухая резьба 2,5 мм (4 x) для крепления распорок для встраиваемой подсветки
- ⑫ шкальный индикатор
- ⑬ функциональная кнопка (2 x)
- ⑭ светодиод для индикации состояния (2 уровня), 10 x

Характеристика



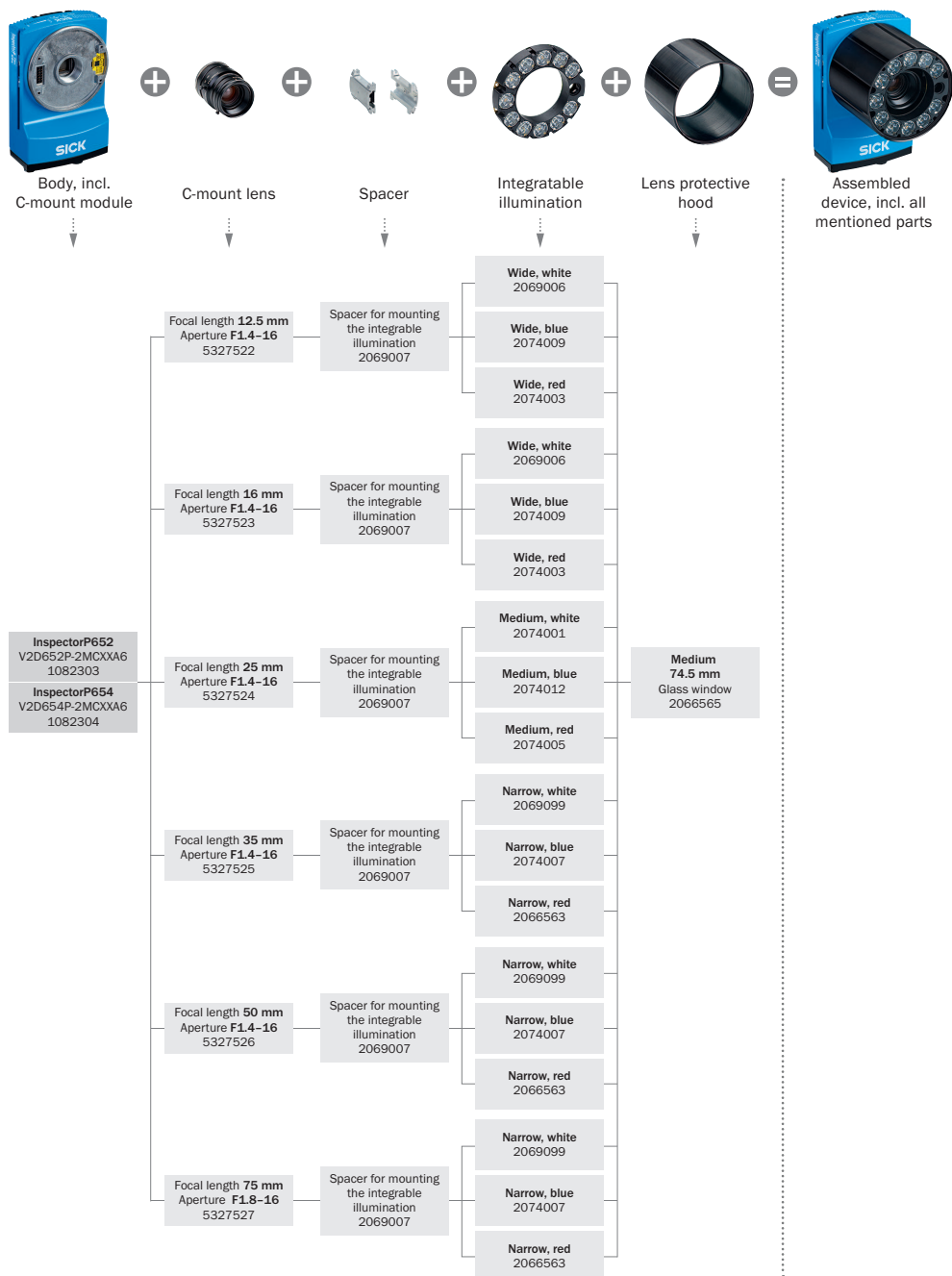
① Поле зрения: горизонтальное x вертикальное в мм

② Приблизительное разрешение в мм/пиксель

③ Фокусное расстояние объектива





④ Рабочее расстояние / положение фокуса в мм

Ассистент выбора



рекомендуемые аксессуары

Другие варианты исполнения устройства и аксессуары → www.sick.com/Label_Checker

	Краткое описание	тип	артикул
Отражатели и оптика			
	<ul style="list-style-type: none"> Описание: Комплект оптики 03, вкл. объектив с фокусным расстоянием 25 мм, белый светильник, распорку и защитный кожух оптики 	Комплект оптики 03	1064793
Система крепления			
	<ul style="list-style-type: none"> Описание: Комплект крепежных кронштейнов, состоящий из монтажного уголка, охлаждающей плиты и винтов, вкл. индикатор углового положения для установки угла наклона 	Комплект крепежных кронштейнов	2069171
	<ul style="list-style-type: none"> Описание: Пазовый сухарь, М5, короткий Применим для: Lector62x, EventCam 	Пазовый сухарь	5324896
разъемы и кабели			
	<ul style="list-style-type: none"> Вид разъема, конец А: Разъем "мама", M12, 17-контактный, прямой, А-кодир. Вид разъема, конец В: Свободный конец провода Тип сигнала: Power, последовательный, CAN, цифровые входы/выходы Кабель: 3 м, 17 жил, с зачищенной изоляцией, PE-X Описание: Power, возможно применение с 2 А, с экраном, Последовательный, измененная цветная кодировка свободных концов кабеля, CAN, Цифровые входы/выходы Компоненты для подключения: Свободный конец провода Примечание: Макс. допустимая сила тока при температуре окружающей среды 50 °С: контакт 1 (синий) и контакт 2 (коричневый): 3 А, в то время как остальные контакты работают с силой тока не более 100 мА; макс. допустимая сила тока при температуре окружающей среды 40 °С: 2 А для двух и 1,5 А для 15 контактов. Область применения: Укладка в гибком лотке 	YF2ASD-030XXXXLECX	2070425

ОБЗОР КОМПАНИИ SICK

Компания SICK – ведущий производитель интеллектуальных датчиков и комплексных решений для промышленного применения. Уникальный спектр продукции и услуг формирует идеальную основу для надежного и эффективного управления процессами, защиты людей от несчастных случаев и предотвращения нанесения вреда окружающей среде.

Мы обладаем солидным опытом в самых разных отраслях и знаем все о ваших технологических процессах и требованиях. Поэтому, благодаря интеллектуальным датчикам, мы в состоянии предоставить именно то, что нужно нашим клиентам. В центрах прикладного применения в Европе, Азии и Северной Америке системные решения тестируются и оптимизируются под нужды заказчика. Все это делает нас надежным поставщиком и партнером по разработке.

Всеобъемлющий перечень услуг придает завершенность нашему ассортименту: SICK LifeTime Services оказывает поддержку на протяжении всего жизненного цикла оборудования и гарантирует безопасность и производительность.

Вот что для нас значит термин «Sensor Intelligence».

РЯДОМ С ВАМИ В ЛЮБОЙ ТОЧКЕ МИРА:

Контактные лица и представительства → www.sick.com