



WSE4S-3N1330

W4

ФОТОЭЛЕКТРИЧЕСКИЕ ДАТЧИКИ

SICK
Sensor Intelligence.

| | | |
|--|---|------------------------|
| Цифровой выход | Вид | NPN |
| | Тип переключения | СВЕТЛО |
| | Выходной ток I _{макс.} | ≤ 100 mA |
| | Время отклика | < 2,5 ms ⁵⁾ |
| | Частота переключения | 1.000 Hz ⁶⁾ |
| Схемы защиты | A ⁷⁾ C ⁸⁾ D ⁹⁾ | |
| Тестовый вход, передатчик выкл. | TE после 0 В | |

- 1) Предельные значения.
 2) Не допускается превышение или занижение допусков U_v.
 3) Передатчик.
 4) Приемник.
 5) Продолжительность сигнала при омической нагрузке.
 6) При соотношении светло/темно 1:1.
 7) A = подключения U_v с защитой от переплюсовки.
 8) C = подавление импульсных помех.
 9) D = выходы с защитой от короткого замыкания.

Механика

| | | |
|----------------------------|--------------------------------------|----------------------|
| Тип корпуса | Прямоугольный | |
| Детали конструкции | Slim | |
| Размеры (Ш x В x Г) | 12,2 mm x 41,8 mm x 17,3 mm | |
| Соединение | Кабель, 3-жильный, 2 м ¹⁾ | |
| Детали соединение | | |
| | Поперечное сечение кабеля | 0,14 mm ² |
| | Диаметр провода | Ø 3,4 mm |
| | Длина кабеля (L) | 2 м ¹⁾ |
| Материал | | |
| | Корпус | Пластик, ABS |
| | Лицевая панель | Пластик, PMMA |
| | Кабель | Пластик, PVC |
| Вес | 40 g | |

- 1) Запрещается деформировать кабель ниже 0 °C.

Данные окружающей среды

| | |
|---|------------------------------|
| Тип защиты | IP67 IP66 |
| Диапазон температур при работе | -40 °C ... +60 °C |
| Диапазон температур при хранении | -40 °C ... +75 °C |
| № файла UL | NRKH.E181493 & NRKH7.E181493 |

Классификации

| | |
|---------------------|----------|
| ECLASS 5.0 | 27270901 |
| ECLASS 5.1.4 | 27270901 |

| | |
|-----------------------|----------|
| ECLASS 6.0 | 27270901 |
| ECLASS 6.2 | 27270901 |
| ECLASS 7.0 | 27270901 |
| ECLASS 8.0 | 27270901 |
| ECLASS 8.1 | 27270901 |
| ECLASS 9.0 | 27270901 |
| ECLASS 10.0 | 27270901 |
| ECLASS 11.0 | 27270901 |
| ECLASS 12.0 | 27270901 |
| ETIM 5.0 | EC002716 |
| ETIM 6.0 | EC002716 |
| ETIM 7.0 | EC002716 |
| ETIM 8.0 | EC002716 |
| UNSPSC 16.0901 | 39121528 |

Вид подключения

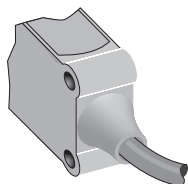


Схема соединений Cd-055

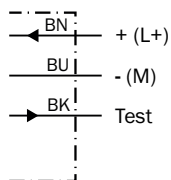
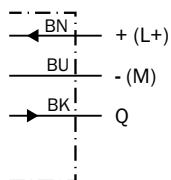


Схема соединений Cd-044



Характеристика WSE4S-3

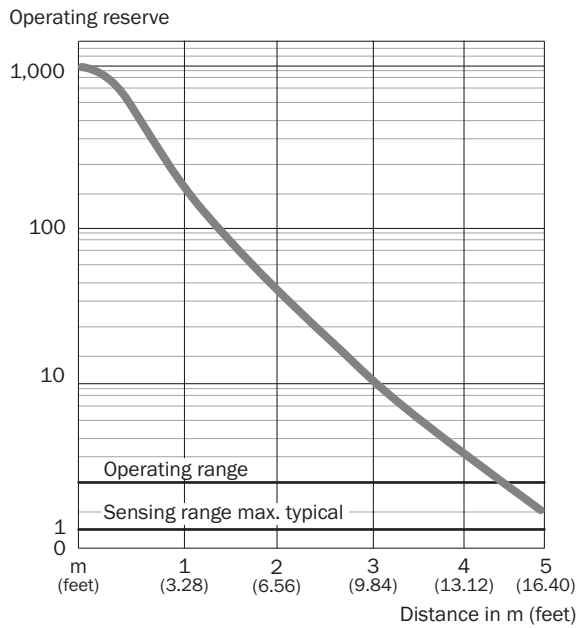
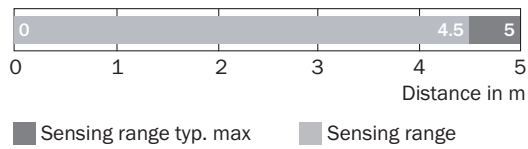


Диаграмма расстояний срабатывания WSE4S-3



Габаритный чертёж WL4S-3, WSE4S-3, потенциометр






Размеры, мм

- ① середина оптической оси
- ② крепежная резьба M3
- ③ Соединение
- ④ СД-индикатор зеленый: напряжение питания включено
- ⑤ СД-индикатор желтый: состояние приема света

рекомендуемые аксессуары

Другие варианты исполнения устройства и аксессуары → www.sick.com/W4

| | Краткое описание | тип | артикул |
|---|--|-------------|---------|
| Система крепления | | | |
|  | <ul style="list-style-type: none"> • Описание: Крепежный уголок для настенного монтажа • Материал: Нержавеющая сталь • Детали: Нержавеющая сталь 1.4571 • Комплект поставки: Вкл. крепежный материал • Предназначено для: W4S, W4F, W4S | BEF-W4-A | 2051628 |
|  | <ul style="list-style-type: none"> • Описание: Крепежная пластина N08 для универсального зажимного крепления • Материал: Сталь, Цинк, литье под давлением • Детали: Сталь, оцинкованная (пластина), Цинковое литье под давлением (зажимное крепление) • Комплект поставки: Универсальное зажимное крепление (5322626), крепежный материал • Применим для: W100, W150, W4S, W4F, W8, W9-3, W8G, W8 Laser, W8 Inox, G6, W100 Laser, W100-2, W10, G6 Inox, RAY10, W4SLG-3, W9, GR18, MultiPulse, Reflex Array, MultiLine, LUT3, KT5, KT8, KT10, CS8 | BEF-KHS-N08 | 2051607 |

| | Краткое описание | тип | артикул |
|---|--|------------|---------|
| разъемы и кабели | | | |
|  | <ul style="list-style-type: none">• Описание: Без экрана• Вид разъема, конец А: Разъем, М8, 3-контактный, прямой, А-кодир.• Компоненты для подключения: Винтовые зажимы• Допустимое сечение провода: 0,14 mm² ... 0,5 mm² | STE-0803-G | 6037322 |

ОБЗОР КОМПАНИИ SICK

Компания SICK – ведущий производитель интеллектуальных датчиков и комплексных решений для промышленного применения. Уникальный спектр продукции и услуг формирует идеальную основу для надежного и эффективного управления процессами, защиты людей от несчастных случаев и предотвращения нанесения вреда окружающей среде.

Мы обладаем солидным опытом в самых разных отраслях и знаем все о ваших технологических процессах и требованиях. Поэтому, благодаря интеллектуальным датчикам, мы в состоянии предоставить именно то, что нужно нашим клиентам. В центрах прикладного применения в Европе, Азии и Северной Америке системные решения тестируются и оптимизируются под нужды заказчика. Все это делает нас надежным поставщиком и партнером по разработке.

Всеобъемлющий перечень услуг придает завершенность нашему ассортименту: SICK LifeTime Services оказывает поддержку на протяжении всего жизненного цикла оборудования и гарантирует безопасность и производительность.

Вот что для нас значит термин «Sensor Intelligence».

РЯДОМ С ВАМИ В ЛЮБОЙ ТОЧКЕ МИРА:

Контактные лица и представительства → www.sick.com