



# IDM261E-411S CDF600 EtherCAT Set

IDM

МОБИЛЬНЫЕ РУЧНЫЕ СКАНЕРЫ ШТРИХКОДОВ

**SICK**  
Sensor Intelligence.



### информация для заказа

тип	артикул
IDM261E-411S CDF600 EtherCAT Set	1149587

**входит в объем поставки:** Супер-конденсатор (1), Базовая станция (1), IDM261E-411S (1), Блок питания (1), Соединительный кабель (1), CDF600-0300 (1), YMHDAC-C30XXXMDSA9 (1), YM2D24-020PN1MRJA4 (1)

Другие варианты исполнения устройства и аксессуары → [www.sick.com/IDM](http://www.sick.com/IDM)



### подробные технические данные

#### Характеристики

<b>Область применения</b>	Промышленное применение
<b>Описание</b>	Комплект IDM261E-411S EtherCAT CDF600 — это идеальное решение для промышленных применений, требующих надежного считывания штрихкода и интеграции в сети EtherCAT без затруднений. В этот комплект входят мощный беспроводной ручной сканер штрихкодов IDM261E-411S, включающий суперконденсатор UltraCap™ и модуль CDF600 EtherCAT, который обеспечивает простое и эффективное подключение к существующим сетям. Соединительные кабели между ручным сканером штрихкодов и CDF600 также входят в комплект.
<b>Исполнение сканера</b>	Версия на основе радиосвязи
<b>Разрешение датчика</b>	1280 px x 800 px
<b>Источник света</b>	Светодиод, видимый, красный, 660 nm
<b>Вспомогательное оборудование для юстировки</b>	Лазер, красный, 630 nm
<b>Класс лазера</b>	1 (EN/IEC 60825-1:2014)
<b>Расстояние считывания</b>	30 mm ... 400 mm
<b>Разрешение кода</b>	≥ 0,07 mm <sup>1)</sup> ≥ 0,13 mm <sup>2)</sup>

<sup>1)</sup> Действительно для Code 39.

<sup>2)</sup> Действительно для кодов Data-Matrix.

#### Механика/электроника

<b>Напряжение питания</b>	5 V DC, ± 5 %
<b>Потребление тока</b>	Эксплуатация (состояние заряда, включая базовую станцию): 750 mA Режим ожидания: 175 mA
<b>Цвет корпуса</b>	Синий, серый
<b>Тип защиты</b>	IP65
<b>Вес</b>	208 g, вкл. аккумулятор (UltraCap™)
<b>Размеры (Д x Ш x В)</b>	104 mm x 76,3 mm x 176 mm
<b>Средняя наработка на отказ</b>	100.000 h

## Производительность

<b>Читаемые структуры кодов</b>	Одномерный код, Двухмерный код, Stacked
<b>Виды штрихкода</b>	Code 39, Code 39 Full ASCII, Code 32, Code 128, GS1-128, Codabar, Code 11, Code 93, GS1 DataBar, Standard and Industrial 2 of 5, Interleaved & Matrix 2 of 5, IATA, UPC / EAN / JAN, UPC / EAN / JAN (с дополнением), Telepen, MSI/Plessey, UK/Plessey, Australian Post, China Post, German Post, US Planet, US Postnet, British Post, Intelligent Mail, Japan Post, Korea Post, Dutch KIX Post, Posi LAPA 4 State Code
<b>Виды 2D-кодов</b>	Data-Matrix, MaxiCode, QR-код, Aztec, MicroQR-Code, QR-код GS1, GS1 Data-Matrix
<b>Виды многоуровневых кодов</b>	PDF417, MicroPDF417, Code 49, Code 16K, Composite, Codablock F
<b>Мощность аккумулятора</b>	UltraCap™: более 4200 циклов сканирования с полной нагрузкой
<b>Буферная память кодов</b>	5000 кодов (EAN, для сканирования в пакетном режиме), 100 000 кодов (EAN, для сканирования вне пределов дальности сканирования)

## Интерфейсы

<b>Ethernet</b>	✓, TCP/IP
Тип интеграции в шину	В качестве опции через внешний соединительный модуль CDF600-2
<b>PROFINET</b>	✓
Тип интеграции в шину	В качестве опции через внешний модуль промышленной сети CDF600-2
Функция	PROFINET Single Port, PROFINET Dual Port
<b>EtherCAT®</b>	✓
Тип интеграции в шину	В качестве опции через внешний модуль промышленной сети CDF600
<b>Последовательный</b>	✓, RS-232
<b>PROFIBUS DP</b>	✓
Тип интеграции в шину	В качестве опции через внешний модуль промышленной сети CDF600-2
<b>USB</b>	✓
Функция	Подключение клавиатуры, эмуляция COM-порта
<b>Bluetooth</b>	✓
Примечание	Bluetooth™ v4.0, 2,402 ... 2,4830 ГГц.
Функция	Радиус радиосвязи 100 м при отсутствии препятствий, пакетная функция для расширения радиуса радиосвязи, с одной базовой станцией могут работать до семи сканеров.
<b>Оптическая индикация</b>	2 LEDs (Подтверждение считывания, Уровень заряда аккумулятора, Состояние соединения)
<b>Акустическая индикация</b>	Бипер, отключаемый
<b>Вибрация</b>	Да
<b>Конфигурационное ПО</b>	IDM Setup Tool

## Данные окружающей среды

<b>Ударопрочность</b>	50 проб на падение с высоты 2 м, на бетон
<b>Диапазон рабочих температур</b>	-20 °C ... +50 °C
<b>Температура хранения</b>	-40 °C ... +70 °C
<b>Относительная влажность</b>	95 %, без образования конденсата
<b>Нечувствительность ко внешним источникам света</b>	100.000 lx

## Общие указания

<b>Комплект поставки</b>	Аккумулятор входит в комплект поставки
<b>Примечание</b>	Для ввода в эксплуатацию также требуется базовая станция, соединительный кабель и, в случае необходимости, блок питания. Могут присутствовать вещества, ослабляющие адгезию лакокрасочных покрытий.

### Сертификаты

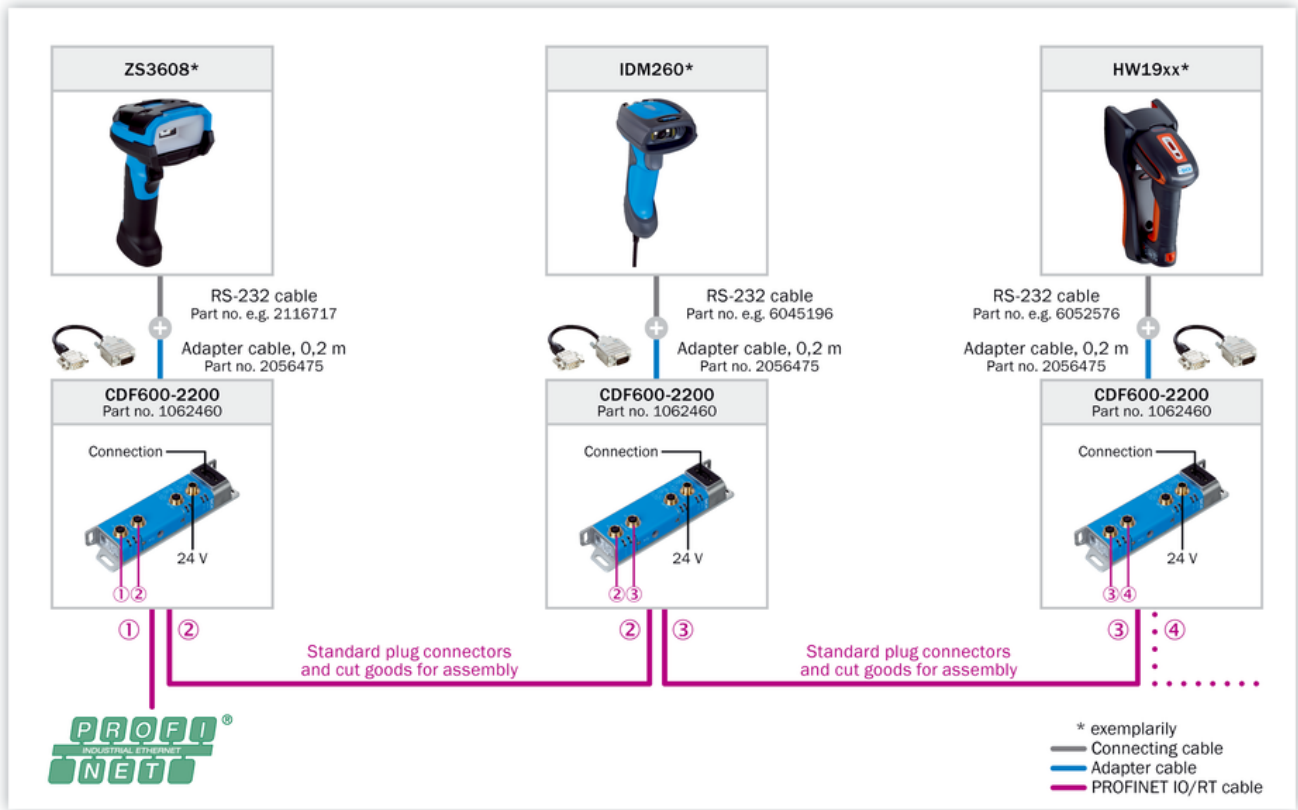
<b>Bluetooth</b>	✓
------------------	---

### Классификации

<b>ECLASS 5.0</b>	27280101
<b>ECLASS 5.1.4</b>	27280101
<b>ECLASS 6.0</b>	27280101
<b>ECLASS 6.2</b>	27280101
<b>ECLASS 7.0</b>	27280101
<b>ECLASS 8.0</b>	27280101
<b>ECLASS 8.1</b>	27280101
<b>ECLASS 9.0</b>	27280101
<b>ECLASS 10.0</b>	27280101
<b>ECLASS 11.0</b>	27280101
<b>ECLASS 12.0</b>	27280101
<b>ETIM 5.0</b>	EC002550
<b>ETIM 6.0</b>	EC002550
<b>ETIM 7.0</b>	EC002550
<b>ETIM 8.0</b>	EC002550
<b>UNSPSC 16.0901</b>	43211701

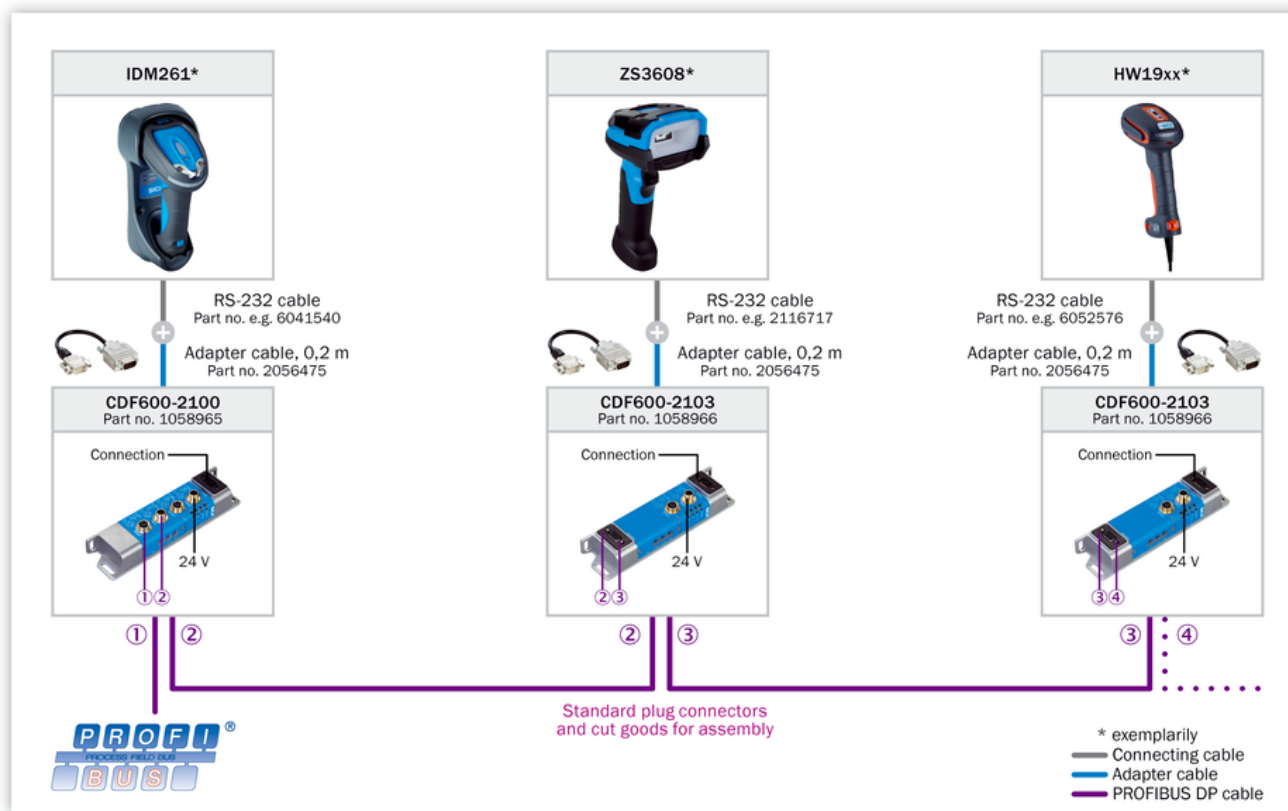
### Схема соединений PROFINET IO/RT

#### PROFINET IO/RT



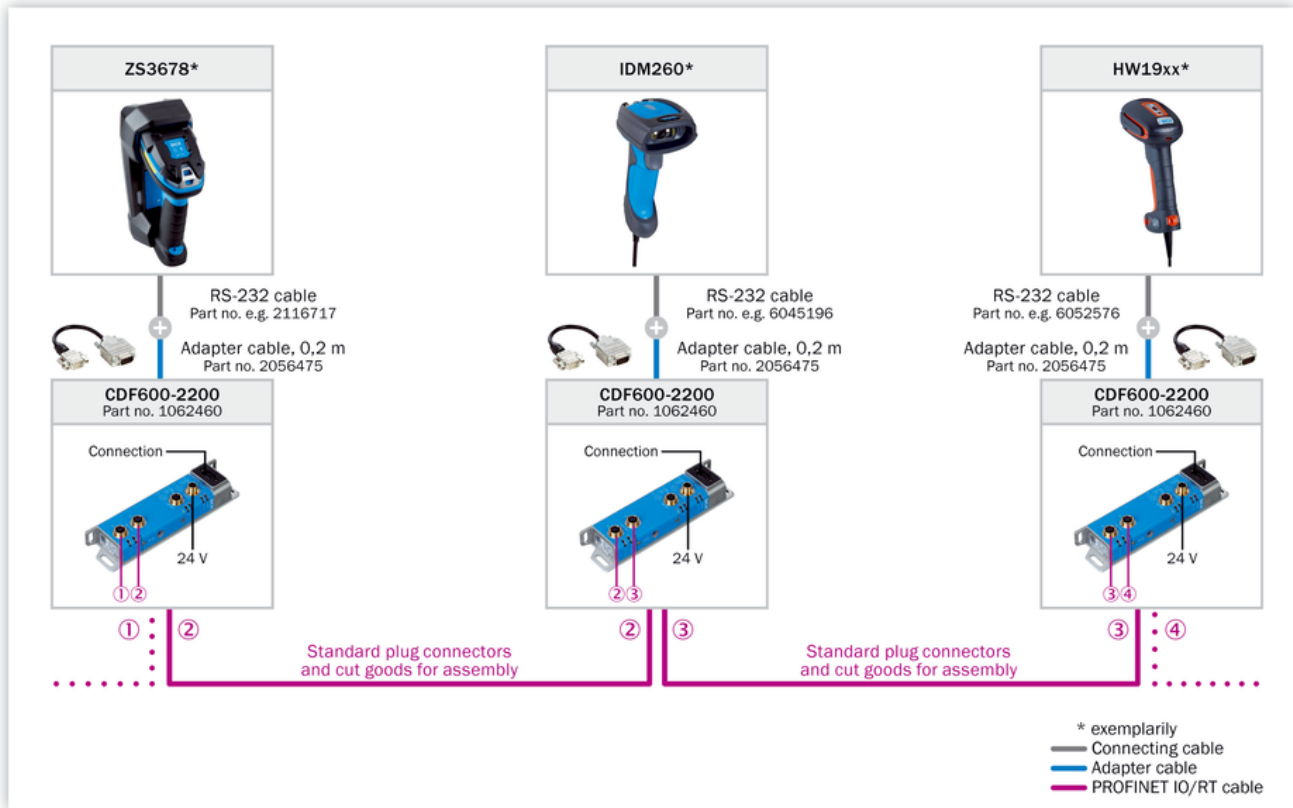
### Схема соединений PROFIBUS DP

#### PROFIBUS DP



### Схема соединений Ethernet TCP/IP

#### Ethernet TCP/IP



### Схема соединений EtherCAT®

EtherCAT®

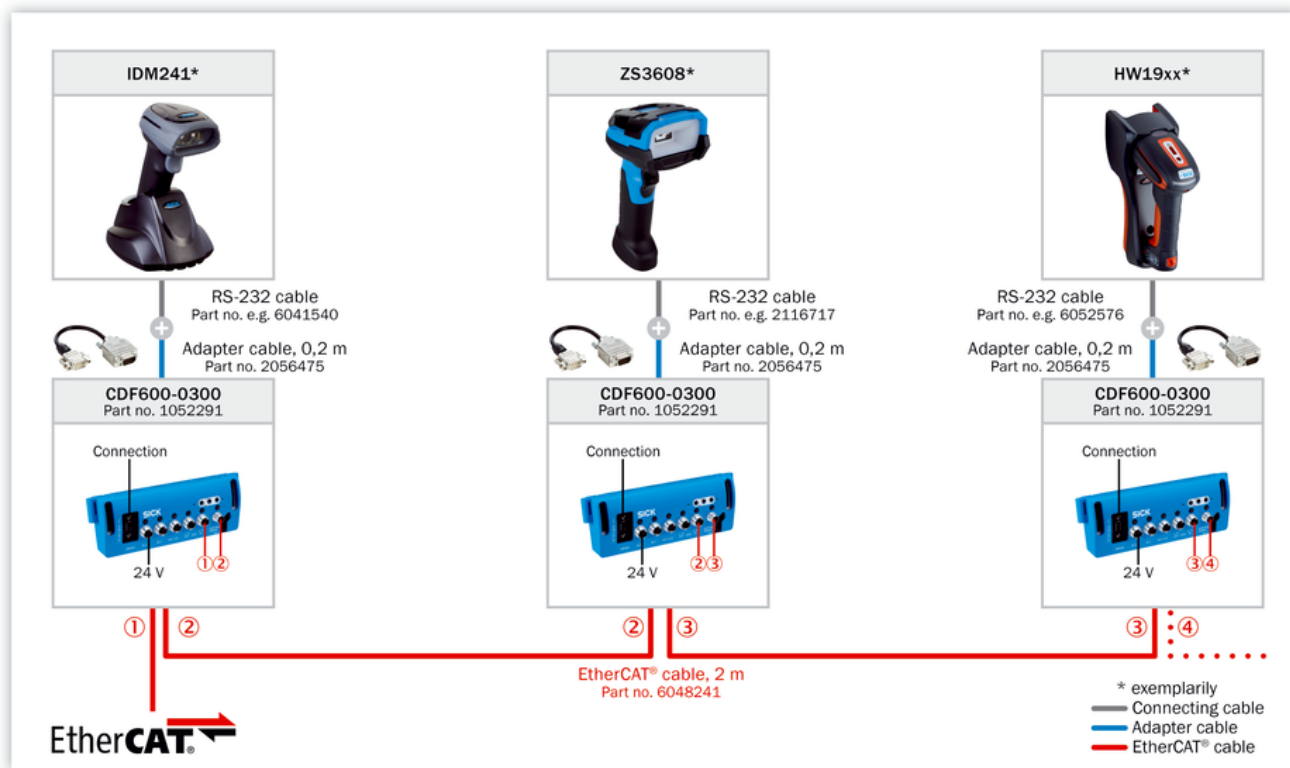
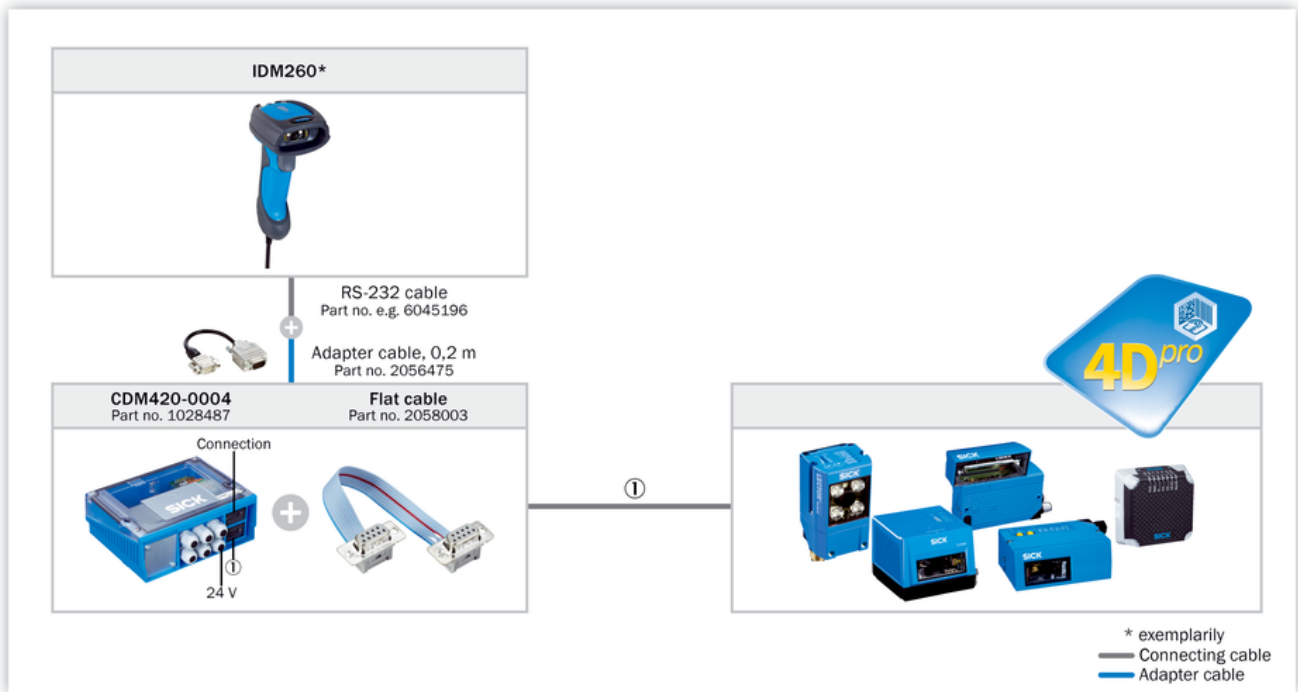


Схема соединений Подключение AUX

Looping-in via AUX



### Ассистент выбора



\*) For EtherNet/IP third party gateway is required from e.g. Control or HMS (requires local sourcing).

## ОБЗОР КОМПАНИИ SICK

Компания SICK – ведущий производитель интеллектуальных датчиков и комплексных решений для промышленного применения. Уникальный спектр продукции и услуг формирует идеальную основу для надежного и эффективного управления процессами, защиты людей от несчастных случаев и предотвращения нанесения вреда окружающей среде.

Мы обладаем солидным опытом в самых разных отраслях и знаем все о ваших технологических процессах и требованиях. Поэтому, благодаря интеллектуальным датчикам, мы в состоянии предоставить именно то, что нужно нашим клиентам. В центрах прикладного применения в Европе, Азии и Северной Америке системные решения тестируются и оптимизируются под нужды заказчика. Все это делает нас надежным поставщиком и партнером по разработке.

Всеобъемлющий перечень услуг придает завершенность нашему ассортименту: SICK LifeTime Services оказывает поддержку на протяжении всего жизненного цикла оборудования и гарантирует безопасность и производительность.

**Вот что для нас значит термин «Sensor Intelligence».**

## РЯДОМ С ВАМИ В ЛЮБОЙ ТОЧКЕ МИРА:

Контактные лица и представительства → [www.sick.com](http://www.sick.com)