



WL4S-3N1330

W4

ФОТОЭЛЕКТРИЧЕСКИЕ ДАТЧИКИ

**SICK**  
Sensor Intelligence.



Изображения могут отличаться от оригинала



### информация для заказа

| тип         | артикул |
|-------------|---------|
| WL4S-3N1330 | 1042073 |

Другие варианты исполнения устройства и аксессуары → [www.sick.com/W4](http://www.sick.com/W4)

### подробные технические данные

#### Характеристики

|  |  |
|--|--|
| <b>Принцип действия</b>                    | Датчик с отражением от рефлектора  |
| <b>Принцип действия, детали</b>            | Без минимального расстояния до отражателя (автоколлимация / коаксиальная оптика) |
| <b>Дистанция работы, макс.</b>             | 0 м ... 4 м <sup>1)</sup>  |
| <b>Расстояние срабатывания</b>             | 0 м ... 2,5 м <sup>1)</sup>  |
| <b>Поляризационный фильтр</b>              | Да   |
| <b>Излучаемый луч</b>                      |  |
| <b>ИСТОЧНИК ИЗЛУЧЕНИЯ</b>                  | Светодиод PinPoint <sup>2)</sup>   |
| <b>Вид излучения</b>                       | Видимый красный свет   |
| <b>Размер светового пятна (расстояние)</b> | Ø 45 mm (1,5 m)  |
| <b>Характеристики светодиода</b>           |  |
| <b>Длина волны</b>                         | 650 nm   |
| <b>Настройка</b>                           | Отсутствует  |

<sup>1)</sup> Отражатель PL80A.

<sup>2)</sup> Средний срок службы: 100 000 ч при T<sub>U</sub> = +25 °C.

#### Параметры техники безопасности

|  |           |
|--|-----------|
| <b>MTTF<sub>D</sub></b>                                  | 1.530 лет |
| <b>DC<sub>avg</sub></b>                                  | 0 %       |
| <b>T<sub>M</sub> (заданная продолжительность работы)</b> | 20 лет    |

## Электрика

|  |   |                        |
|--|---|------------------------|
| <b>Напряжение питания <math>U_B</math></b> | 10 V DC ... 30 V DC <sup>1)</sup>                     |                        |
| <b>Остаточная пульсация</b>                | < 5 V <sub>ss</sub> <sup>2)</sup>                     |                        |
| <b>Потребление тока</b>                    | 20 mA <sup>3)</sup>                                   |                        |
| <b>Класс защиты</b>                        | III   |                        |
| <b>Цифровой выход</b>                      | Вид   | NPN                    |
|  | Тип переключения                                      | СВЕТЛО                 |
|  | Выходной ток I <sub>макс.</sub>                       | ≤ 100 mA               |
|  | Время отклика   | < 0,5 ms <sup>4)</sup> |
|  | Частота переключения                                  | 1.000 Hz <sup>5)</sup> |
| <b>Схемы защиты</b>                        | A <sup>6)</sup><br>C <sup>7)</sup><br>D <sup>8)</sup> |                        |

1) Предельные значения.

2) Не допускается превышение или занижение допусков  $U_V$ .

3) Без нагрузки.

4) Продолжительность сигнала при омической нагрузке.

5) При соотношении светло/темно 1:1.

6) A = подключения  $U_V$  с защитой от переплюсовки.

7) C = подавление импульсных помех.

8) D = выходы с защитой от короткого замыкания.

## Механика

|                            |                                      |                      |
|----------------------------|--------------------------------------|----------------------|
| <b>Тип корпуса</b>         | Прямоугольный                        |                      |
| <b>Детали конструкции</b>  | Slim                                 |                      |
| <b>Размеры (Ш x В x Г)</b> | 12,2 mm x 41,8 mm x 17,3 mm          |                      |
| <b>Соединение</b>          | Кабель, 3-жильный, 2 м <sup>1)</sup> |                      |
| <b>Детали соединения</b>   | Поперечное сечение кабеля            | 0,14 mm <sup>2</sup> |
|                            | Диаметр провода                      | Ø 3,4 mm             |
|                            | Длина кабеля (L)                     | 2 м <sup>1)</sup>    |
| <b>Материал</b>            | Корпус                               | Пластик, ABS         |
|                            | Лицевая панель                       | Пластик, PMMA        |
|                            | Кабель                               | Пластик, PVC         |
| <b>Вес</b>                 | 30 g                                 |                      |

1) Запрещается деформировать кабель ниже 0 °C.

## Данные окружающей среды

|   |                              |
|---|------------------------------|
| <b>Тип защиты</b>                       | IP67<br>IP66                 |
| <b>Диапазон температур при работе</b>   | -40 °C ... +60 °C            |
| <b>Диапазон температур при хранении</b> | -40 °C ... +75 °C            |
| <b>№ файла UL</b>                       | NRKH.E181493 & NRKH7.E181493 |

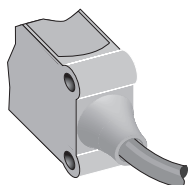
### Сертификаты

|  |   |
|--|---|
| <b>EU declaration of conformity</b>                      | ✓ |
| <b>UK declaration of conformity</b>                      | ✓ |
| <b>ACMA declaration of conformity</b>                    | ✓ |
| <b>Moroccan declaration of conformity</b>                | ✓ |
| <b>China RoHS</b>  | ✓ |
| <b>ECOLAB certificate</b>                                | ✓ |
| <b>Photobiological safety (DIN EN 62471) certificate</b> | ✓ |

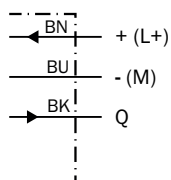
### Классификации

|                       |          |
|-----------------------|----------|
| <b>ECLASS 5.0</b>     | 27270902 |
| <b>ECLASS 5.1.4</b>   | 27270902 |
| <b>ECLASS 6.0</b>     | 27270902 |
| <b>ECLASS 6.2</b>     | 27270902 |
| <b>ECLASS 7.0</b>     | 27270902 |
| <b>ECLASS 8.0</b>     | 27270902 |
| <b>ECLASS 8.1</b>     | 27270902 |
| <b>ECLASS 9.0</b>     | 27270902 |
| <b>ECLASS 10.0</b>    | 27270902 |
| <b>ECLASS 11.0</b>    | 27270902 |
| <b>ECLASS 12.0</b>    | 27270902 |
| <b>ETIM 5.0</b>       | EC002717 |
| <b>ETIM 6.0</b>       | EC002717 |
| <b>ETIM 7.0</b>       | EC002717 |
| <b>ETIM 8.0</b>       | EC002717 |
| <b>UNSPSC 16.0901</b> | 39121528 |

### Вид подключения

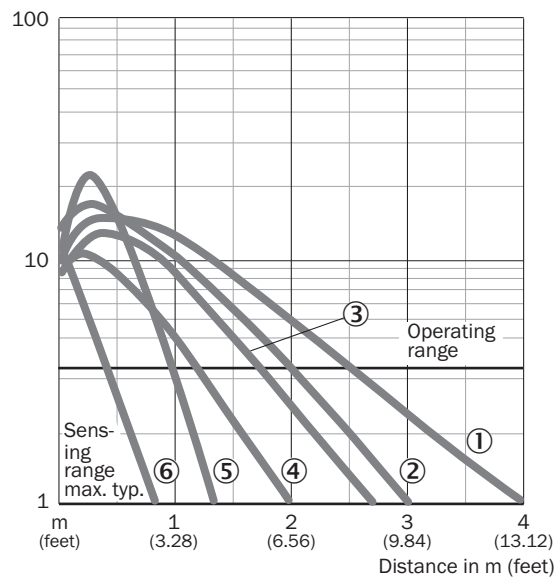


### Схема соединений Cd-043



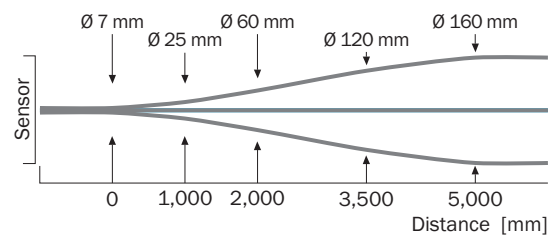
## Характеристика WL4S-3

Operating reserve

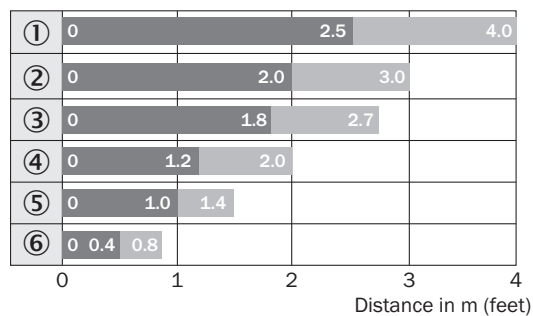


- ① Отражатель PL80A
- ② Отражатель P250F
- ③ Отражатель PL40A
- ④ Отражатель PL20F
- ⑤ Отражатель PL10F
- ⑥ отражающая пленка REF-IRF-56

## Размер светового пятна



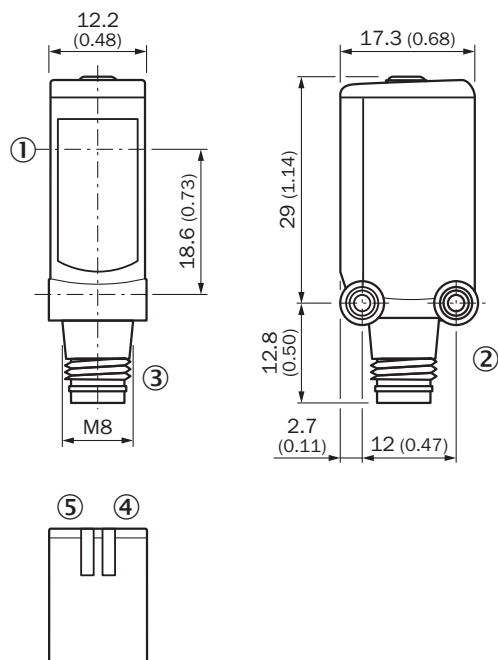
### Диаграмма расстояний срабатывания WL4S-3, WLG4S-3, 4 m



■ Sensing range    ■ Sensing range max.

- ① Отражатель PL80A
- ② Отражатель P250F
- ③ Отражатель PL40A
- ④ Отражатель PL20F
- ⑤ Отражатель PL10F
- ⑥ отражающая пленка REF-IRF-56

### Габаритный чертеж WL4S-3, WSE4S-3, потенциометр







Размеры, мм

- ① середина оптической оси
- ② крепежная резьба M3
- ③ Соединение
- ④ СД-индикатор зеленый: напряжение питания включено
- ⑤ СД-индикатор желтый: состояние приема света

## рекомендуемые аксессуары

Другие варианты исполнения устройства и аксессуары → [www.sick.com/W4](http://www.sick.com/W4)

|   | Краткое описание   | тип         | артикул |
|---|--|-------------|---------|
| <b>Система крепления</b>  |  |             |         |
|    | <ul style="list-style-type: none"> <li><b>Описание:</b> Крепежный уголок для настенного монтажа</li> <li><b>Материал:</b> Нержавеющая сталь</li> <li><b>Детали:</b> Нержавеющая сталь 1.4571</li> <li><b>Комплект поставки:</b> Вкл. крепежный материал</li> <li><b>Предназначено для:</b> W4S, W4F, W4S</li> </ul>  | BEF-W4-A    | 2051628 |
|    | <ul style="list-style-type: none"> <li><b>Описание:</b> Крепежная пластина N08 для универсального зажимного крепления</li> <li><b>Материал:</b> Сталь, Цинк, литье под давлением</li> <li><b>Детали:</b> Сталь, оцинкованная (пластина), Цинковое литье под давлением (зажимное крепление)</li> <li><b>Комплект поставки:</b> Универсальное зажимное крепление (5322626), крепежный материал</li> <li><b>Применим для:</b> W100, W150, W4S, W4F, W8, W9-3, W8G, W8 Laser, W8 Inox, G6, W100 Laser, W100-2, W10, G6 Inox, RAY10, W4SLG-3, W9, GR18, MultiPulse, Reflex Array, MultiLine, LUT3, KT5, KT8, KT10, CS8</li> </ul> | BEF-KHS-N08 | 2051607 |
| <b>Отражатели и оптика</b>  |  |             |         |
|    | <ul style="list-style-type: none"> <li><b>Описание:</b> Микропризматический, привинчиваемый, подходит для лазерных датчиков</li> <li><b>Габариты:</b> 20 mm 32 mm</li> <li><b>Диапазон температур при работе:</b> -30 °C ... +65 °C</li> </ul>   | PL10F       | 5311210 |
| <b>разъемы и кабели</b>   |  |             |         |
|  | <ul style="list-style-type: none"> <li><b>Описание:</b> Без экрана</li> <li><b>Вид разъема, конец А:</b> Разъем, M8, 3-контактный, прямой, A-кодир.</li> <li><b>Компоненты для подключения:</b> Винтовые зажимы</li> <li><b>Допустимое сечение провода:</b> 0,14 mm² ... 0,5 mm²</li> </ul>  | STE-0803-G  | 6037322 |

## ОБЗОР КОМПАНИИ SICK

Компания SICK – ведущий производитель интеллектуальных датчиков и комплексных решений для промышленного применения. Уникальный спектр продукции и услуг формирует идеальную основу для надежного и эффективного управления процессами, защиты людей от несчастных случаев и предотвращения нанесения вреда окружающей среде.

Мы обладаем солидным опытом в самых разных отраслях и знаем все о ваших технологических процессах и требованиях. Поэтому, благодаря интеллектуальным датчикам, мы в состоянии предоставить именно то, что нужно нашим клиентам. В центрах прикладного применения в Европе, Азии и Северной Америке системные решения тестируются и оптимизируются под нужды заказчика. Все это делает нас надежным поставщиком и партнером по разработке.

Всеобъемлющий перечень услуг придает завершенность нашему ассортименту: SICK LifeTime Services оказывает поддержку на протяжении всего жизненного цикла оборудования и гарантирует безопасность и производительность.

**Вот что для нас значит термин «Sensor Intelligence».**

## РЯДОМ С ВАМИ В ЛЮБОЙ ТОЧКЕ МИРА:

Контактные лица и представительства → [www.sick.com](http://www.sick.com)