



WTB4S-3P2234

W4

ФОТОЭЛЕКТРИЧЕСКИЕ ДАТЧИКИ В МИНИАТЮРНОМ КОРПУСЕ

SICK

Sensor Intelligence.



Информация для заказа

| Тип | Артикул |
|--------------|---------|
| WTB4S-3P2234 | 1042050 |

Другие варианты исполнения устройства и аксессуары → www.sick.com/W4

Изображения могут отличаться от оригинала



Подробные технические данные

Характеристики

| | |
|--|--|
| Принцип действия | Датчик с отражением от объекта |
| Принцип действия, детали | Подавление заднего фона |
| Дистанция работы, макс. | 4 mm ... 120 mm ¹⁾ |
| Расстояние срабатывания | 10 mm ... 120 mm ¹⁾ |
| Излучаемый луч | |
| ИСТОЧНИК ИЗЛУЧЕНИЯ | Светодиод PinPoint ²⁾ |
| Вид излучения | Видимый красный свет |
| Размер светового пятна (расстояние) | Ø 2,5 mm (50 mm) |
| Характеристики светодиода | |
| Длина волны | 650 nm |
| Настройка | Кабель, Кнопка настройки ³⁾ |

¹⁾ Распознаваемый объект с коэффициентом отражения 90 % (относительно стандартного белого, DIN 5033).

²⁾ Средний срок службы: 100 000 ч при T_J = +25 °C.

³⁾ Внешняя настройка: импульс > 2 с с напряжением U_v при PNP и M при NPN.

Параметры техники безопасности

| | |
|--|-----------|
| MTTF_D | 1.071 лет |
| DC_{avg} | 0% |
| T_M (заданная продолжительность работы) | 20 лет |

Электрические данные

| | | |
|--------------------------|---|----------------------------------|
| Напряжение питания U_B | 10 V DC ... 30 V DC ¹⁾ | |
| Остаточная пульсация | $< 5 V_{SS}$ ²⁾ | |
| Потребление тока | 20 mA ³⁾ | |
| Класс защиты | III | |
| Цифровой выход | Вид | PNP |
| | Тип переключения | СВЕТЛО |
| | Выходной ток $I_{\text{макс.}}$ | $\leq 100 \text{ mA}$ |
| | Время отклика | $< 0,5 \text{ ms}$ ⁴⁾ |
| | Частота переключения | 1.000 Hz ⁵⁾ |
| Схемы защиты | A ⁶⁾ C ⁷⁾ D ⁸⁾ | |

1) Предельные значения.

2) Не допускается превышение или занижение допуска U_V .

3) Без нагрузки.

4) Продолжительность сигнала при омической нагрузке.

5) При соотношении светло/темно 1:1.

6) A = подключения U_V с защитой от переплюсовки.

7) C = подавление импульсных помех.

8) D = выходы с защитой от короткого замыкания.

Механические данные

| | | |
|---------------------|-----------------------------|---------------|
| Тип корпуса | Прямоугольный | |
| Детали конструкции | Slim | |
| Размеры (Ш x В x Г) | 12,2 mm x 41,8 mm x 17,3 mm | |
| Соединение | Разъем M8, 4-конт. | |
| Материал | Корпус | Пластик, ABS |
| | Лицевая панель | Пластик, PMMA |
| Вес | 30 g | |

Данные окружающей среды

| | |
|----------------------------------|---|
| Тип защиты | IP67 IP66 |
| Диапазон температур при работе | $-40 \text{ }^\circ\text{C} \dots +60 \text{ }^\circ\text{C}$ |
| Диапазон температур при хранении | $-40 \text{ }^\circ\text{C} \dots +75 \text{ }^\circ\text{C}$ |
| № файла UL | NRKH.E181493 & NRKH7.E181493 |

Классификации

| | |
|--------------|----------|
| ECLASS 5.0 | 27270904 |
| ECLASS 5.1.4 | 27270904 |
| ECLASS 6.0 | 27270904 |
| ECLASS 6.2 | 27270904 |
| ECLASS 7.0 | 27270904 |

| | |
|-----------------------|----------|
| ECLASS 8.0 | 27270904 |
| ECLASS 8.1 | 27270904 |
| ECLASS 9.0 | 27270904 |
| ECLASS 10.0 | 27270904 |
| ECLASS 11.0 | 27270904 |
| ECLASS 12.0 | 27270903 |
| ETIM 5.0 | EC002719 |
| ETIM 6.0 | EC002719 |
| ETIM 7.0 | EC002719 |
| ETIM 8.0 | EC002719 |
| UNSPSC 16.0901 | 39121528 |

Вид подключения

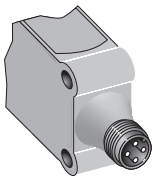
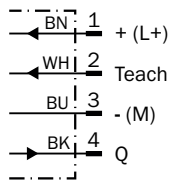


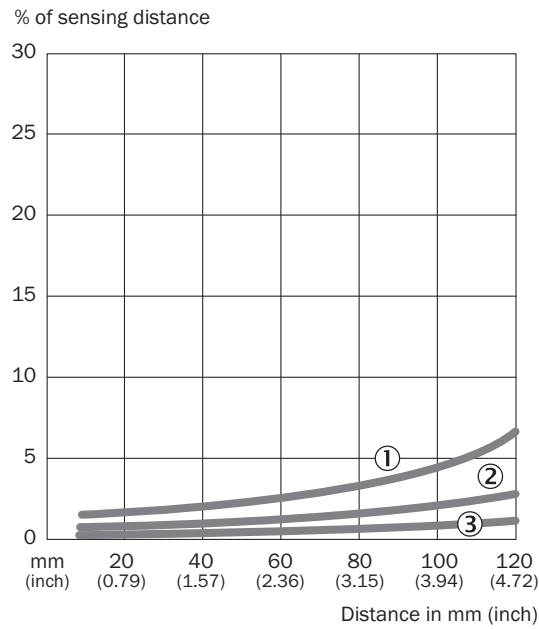
Схема соединений

Cd-092



Характеристика

WTB4S-3, 120 mm



- ① Расстояние срабатывания на черном, коэффициент диффузного отражения 6 %
- ② Расстояние срабатывания на сером, коэффициент диффузного отражения 18 %
- ③ Расстояние срабатывания на белом, коэффициент диффузного отражения 90 %

Размер светового пятна

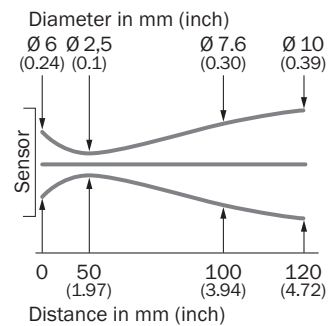
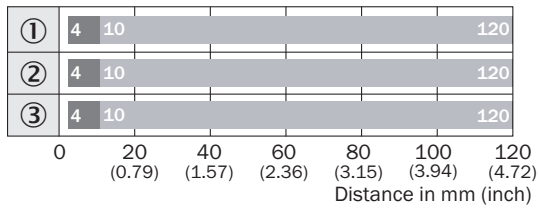


Диаграмма расстояний срабатывания

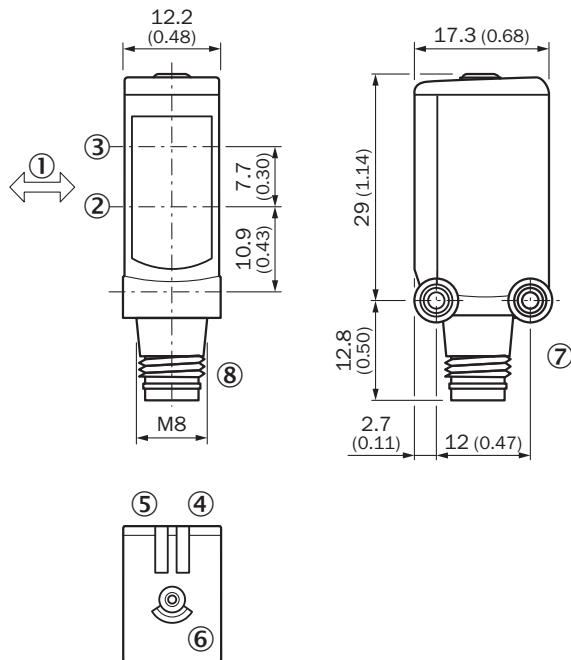
WTB4S-3, 120 mm



- Sensing range max.
- Sensing range
- ① Расстояние срабатывания на черном, коэффициент диффузного отражения 6 %
- ② Расстояние срабатывания на сером, коэффициент диффузного отражения 18 %
- ③ Расстояние срабатывания на белом, коэффициент диффузного отражения 90 %

Габаритный чертеж (Размеры, мм)




WTB4S-3, кнопка Teach-in



- ① Предпочтительное направление распознаваемого объекта
- ② Оптическая ось, приемник
- ③ Оптическая ось, передатчик
- ④ СД-индикатор зеленый: напряжение питания включено
- ⑤ СД-индикатор желтый: состояние приема света
- ⑥ Кнопка настройки
- ⑦ Крепежная резьба М3
- ⑧ Соединение

Рекомендуемые аксессуары

Другие варианты исполнения устройства и аксессуары → www.sick.com/W4

| | Краткое описание | Тип | Артикул |
|---|--|--------------------|---------|
| Крепежные уголки и пластины | | | |
|  | Крепежный уголок для настенного монтажа, Нержавеющая сталь 1.4571, вкл. крепежный материал | BEF-W4-A | 2051628 |
| Разъемы и кабели | | | |
|  | <ul style="list-style-type: none"> • Вид разъема, конец А: Разъем, M8, 4-контактный, прямой • Описание: Без экрана • Компоненты для подключения: Винтовые зажимы • Допустимое сечение провода: 0,14 mm² ... 0,5 mm² | STE-0804-G | 6037323 |
| Прочее | | | |
|  | <ul style="list-style-type: none"> • Вид разъема, конец А: Разъем "мама", M8, 4-контактный, прямой, А-кодир. • Вид разъема, конец В: Свободный конец провода • Тип сигнала: Кабель датчик/пускатель • Кабель: 5 м, 4 жилы, PVC • Описание: Кабель датчик/пускатель, без экрана • Область применения: Химические продукты | YF8U14-050VA3XLEAX | 2095889 |

ОБЗОР КОМПАНИИ SICK

Компания SICK – ведущий производитель интеллектуальных датчиков и комплексных решений для промышленного применения. Уникальный спектр продукции и услуг формирует идеальную основу для надежного и эффективного управления процессами, защиты людей от несчастных случаев и предотвращения нанесения вреда окружающей среде.

Мы обладаем солидным опытом в самых разных отраслях и знаем все о ваших технологических процессах и требованиях. Поэтому, благодаря интеллектуальным датчикам, мы в состоянии предоставить именно то, что нужно нашим клиентам. В центрах прикладного применения в Европе, Азии и Северной Америке системные решения тестируются и оптимизируются под нужды заказчика. Все это делает нас надежным поставщиком и партнером по разработке.

Всеобъемлющий перечень услуг придает завершенность нашему ассортименту: SICK LifeTime Services оказывает поддержку на протяжении всего жизненного цикла оборудования и гарантирует безопасность и производительность.

Вот что для нас значит термин «Sensor Intelligence».

РЯДОМ С ВАМИ В ЛЮБОЙ ТОЧКЕ МИРА:

Контактные лица и представительства → www.sick.com