



WS/WE160-E142

LICHTSCHRANKEN UND TASTER

**SICK**  
Sensor Intelligence.



Изображения могут отличаться от оригинала

### информация для заказа

| тип           | артикул |
|---------------|---------|
| WS/WE160-E142 | 6022745 |

Другие варианты исполнения устройства и аксессуары → [www.sick.com/](http://www.sick.com/)

### подробные технические данные

#### Характеристики

|                                    |  |
|------------------------------------|--|
| <b>Принцип действия</b>            | Однопроходной датчик (на пересечение луча) |
| <b>Размеры (Ш x В x Г)</b>         | 11 mm x 38 mm x 23 mm                      |
| <b>Форма корпуса (выход света)</b> | Прямоугольный                              |
| <b>Дистанция работы, макс.</b>     | 15 mm                                      |
| <b>Расстояние срабатывания</b>     | 0 m ... 11 m <sup>1)</sup>                 |
| <b>Вид излучения</b>               | Видимый красный свет                       |
| <b>ИСТОЧНИК ИЗЛУЧЕНИЯ</b>          | Светодиод                                  |
| <b>Длина волны</b>                 | 680 nm                                     |

<sup>1)</sup> Распознаваемый объект с коэффициентом отражения 90 % (относительно стандартного белого, DIN 5033).

#### Механика/электроника

|                                   |  |
|-----------------------------------|--|
| <b>Напряжение питания</b>         | 10 V DC ... 30 V DC                                  |
| <b>Остаточная пульсация</b>       | ± 10 %   |
| <b>Потребление тока</b>           | 25 mA <sup>1)</sup>                                  |
| <b>Переключающий выход</b>        | NPN  |
| <b>Тип переключения</b>           | СВЕТЛО/ТЕМНО   |
| <b>Тип переключения по выбору</b> | Выбирается, через переключатель «СВЕТЛО/ТЕМНО» (L/D) |
| <b>Оценка</b>                     | ≤ 0,5 ms <sup>2)</sup>                               |
| <b>Вид подключения</b>            | Кабель, 2 m <sup>3)</sup>                            |
| <b>Материал кабеля</b>            | PVC  |
| <b>Сечение провода</b>            | 0,2 mm <sup>2</sup>                                  |
| <b>Материал корпуса</b>           | Пластик, PBT   |
| <b>Материал, оптика</b>           | Пластик, PMMA  |
| <b>Тип защиты</b>                 | IP67   |

<sup>1)</sup> Без нагрузки.

<sup>2)</sup> Продолжительность сигнала при омической нагрузке.

<sup>3)</sup> Запрещается деформировать кабель ниже 0 °C.

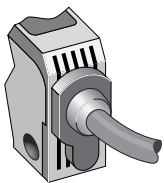
|   |                               |
|---|-------------------------------|
| <b>Диапазон температур при работе</b>   | -25 °C ... +55 °C             |
| <b>Диапазон температур при хранении</b> | -40 °C ... +70 °C             |
| <b>№ файла UL</b>                       | NRNT2.E128350 & NRNT8.E128350 |

- 1) Без нагрузки.
- 2) Продолжительность сигнала при омической нагрузке.
- 3) Запрещается деформировать кабель ниже 0 °C.

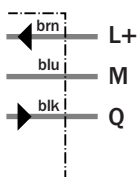
### Классификации

|                       |          |
|-----------------------|----------|
| <b>ECLASS 5.0</b>     | 27270901 |
| <b>ECLASS 5.1.4</b>   | 27270901 |
| <b>ECLASS 6.0</b>     | 27270901 |
| <b>ECLASS 6.2</b>     | 27270901 |
| <b>ECLASS 7.0</b>     | 27270901 |
| <b>ECLASS 8.0</b>     | 27270901 |
| <b>ECLASS 8.1</b>     | 27270901 |
| <b>ECLASS 9.0</b>     | 27270901 |
| <b>ECLASS 10.0</b>    | 27270901 |
| <b>ECLASS 11.0</b>    | 27270901 |
| <b>ETIM 5.0</b>       | EC002716 |
| <b>ETIM 6.0</b>       | EC002716 |
| <b>ETIM 7.0</b>       | EC002716 |
| <b>UNSPSC 16.0901</b> | 39121528 |

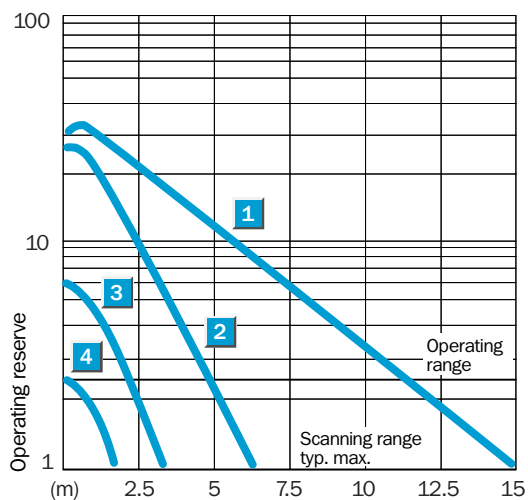
### Вид подключения



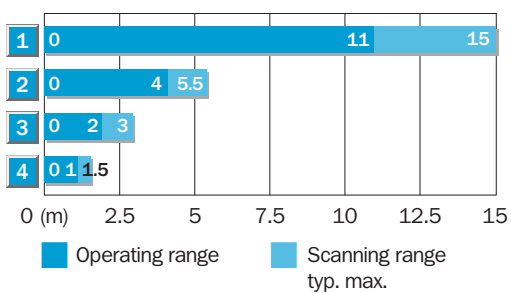
### Схема соединений



### Характеристика

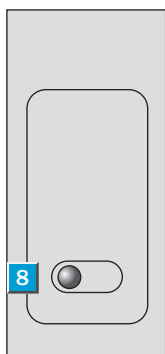


### Диаграмма расстояний срабатывания



|   |                                     |
|---|-------------------------------------|
| 1 | Without slotted mask                |
| 2 | With slotted mask 2 mm, BL-160-SK   |
| 3 | With slotted mask 1 mm, BL-160-SK   |
| 4 | With slotted mask 0.5 mm, BL-160-SK |

### Варианты настройки



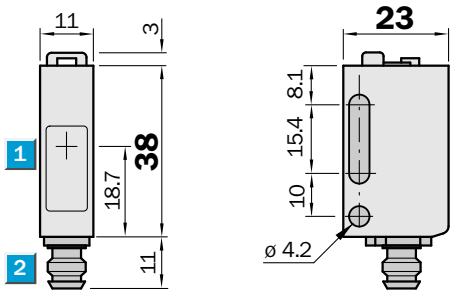
Ⓢ СД-индикатор красный: передатчик активен

## Варианты настройки



- ③ регулятор чувствительности
- ④ масштабирование 270°
- ⑤ переключатель режимов управления по свету: L = активация при наличии отраженного света, D = активация при отсутствии отраженного света
- ⑥ СД-индикатор оранжевый: дискретный выход активен
- ⑦ СД-индикатор зеленый: прием света с функциональным резервом > 1,1 и < 0,9

## Габаритный чертеж



Размеры, мм

- ① середина оптической оси
- ② Соединение

## ОБЗОР КОМПАНИИ SICK

Компания SICK – ведущий производитель интеллектуальных датчиков и комплексных решений для промышленного применения. Уникальный спектр продукции и услуг формирует идеальную основу для надежного и эффективного управления процессами, защиты людей от несчастных случаев и предотвращения нанесения вреда окружающей среде.

Мы обладаем солидным опытом в самых разных отраслях и знаем все о ваших технологических процессах и требованиях. Поэтому, благодаря интеллектуальным датчикам, мы в состоянии предоставить именно то, что нужно нашим клиентам. В центрах прикладного применения в Европе, Азии и Северной Америке системные решения тестируются и оптимизируются под нужды заказчика. Все это делает нас надежным поставщиком и партнером по разработке.

Всеобъемлющий перечень услуг придает завершенность нашему ассортименту: SICK LifeTime Services оказывает поддержку на протяжении всего жизненного цикла оборудования и гарантирует безопасность и производительность.

**Вот что для нас значит термин «Sensor Intelligence».**

## РЯДОМ С ВАМИ В ЛЮБОЙ ТОЧКЕ МИРА:

Контактные лица и представительства → [www.sick.com](http://www.sick.com)