



WL24-2R240

W24

ФОТОЭЛЕКТРИЧЕСКИЕ ДАТЧИКИ

SICK
Sensor Intelligence.



информация для заказа

тип	артикул
WL24-2R240	1017858

Другие варианты исполнения устройства и аксессуары → www.sick.com/W24

Изображения могут отличаться от оригинала



подробные технические данные

Характеристики

Принцип действия	Датчик с отражением от рефлектора
Принцип действия, детали	С минимальным расстоянием до отражателя (система с двойной линзой)
Размеры (Ш x В x Г)	27 mm x 87,5 mm x 65 mm
Форма корпуса (выход света)	Прямоугольный
Дистанция работы, макс.	0 m ... 22 m ¹⁾
Расстояние срабатывания	0 m ... 15 m ¹⁾
Вид излучения	Видимый красный свет
ИСТОЧНИК ИЗЛУЧЕНИЯ	Светодиод ²⁾
Размеры светового пятна (расстояние)	Ø 250 mm (15 m)
Настройка	Потенциометр
Особые свойства	Обогрев ветрового стекла, постоянный, в сочетании с пластиковым ветровым стеклом

¹⁾ Отражатель PL80A.

²⁾ Средний срок службы: 100 000 ч при T_U = +25 °С.

Механика/электроника

Напряжение питания U_B	20 V AC/DC ... 250 V AC/DC
Потребляемая мощность	< 3 VA

¹⁾ При индуктивной или емкостной нагрузке предусмотреть необходимое искрогашение.

²⁾ При соотношении светло/темно 1:1.

³⁾ A = подключения U_y с защитой от переплюсовки.

⁴⁾ C = подавление импульсных помех.

⁵⁾ Расчетное напряжение: 250 В перем./пост. тока.

⁶⁾ Статическая, низкая тепловая мощность, использование в диапазоне от +5 °С до +15 °С.

Переключающий выход	Реле, электрически изолированный ¹⁾
Функция выходного сигнала	Реле с переключающим контактом
Тип переключения	СВЕТЛО/ТЕМНО ¹⁾
Тип переключения по выбору	Выбирается, через переключатель СВЕТЛО/ТЕМНО (L/D)
Ток переключения (напряжение переключения)	4 A @ 250 V AC, 4 A @ 24 V DC, 0.125 A @ 250 V DC UL: 4 A @ 250 V AC, general use / 4 A @ 250 V AC, resistive (NO) / 3 A @ 250 V AC, resistive (NC) / 4 A @ 24 V DC, NO, general use / 3 A @ 24 V DC, NC, general use / R300 / B300 (NO contacts only)
Оценка	≤ 10 ms
Частота переключения	10 Hz ²⁾
Функцией времени	Задержка включения Задержка выключения
Время задержки	Регулируется на переключателе временной задержки, 0,5 s ... 10 s
Вид подключения	Кабельный ввод с резьбой M16
Схемы защиты	A ³⁾ C ⁴⁾
Класс защиты	II ⁵⁾
Вес	330 g
Поляризационный фильтр	✓
Обогрев переднего стекла	✓ ⁶⁾
Материал корпуса	Металл, Цинк, литье под давлением
Материал, оптика	Пластик, PMMA
Тип защиты	IP67
Категория потребления	Перем. ток — 15, пост. ток — 13 Согласно EN 60947-1
Диапазон температур при работе	-40 °C ... +60 °C
Диапазон температур при хранении	-40 °C ... +75 °C
№ файла UL	NRKH.E181493 & NRKH7.E181493

¹⁾ При индуктивной или емкостной нагрузке предусмотреть необходимое искрогашение.

²⁾ При соотношении светло/темно 1:1.

³⁾ A = подключения U_V с защитой от переплюсовки.

⁴⁾ C = подавление импульсных помех.

⁵⁾ Расчетное напряжение: 250 В перем./пост. тока.

⁶⁾ Статическая, низкая тепловая мощность, использование в диапазоне от +5 °C до +15 °C.

Параметры техники безопасности

MTTF_D	478 лет
DC_{avg}	0 %
T_M (заданная продолжительность работы)	20 лет

Классификации

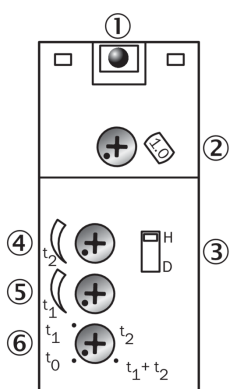
ECLASS 5.0	27270902
ECLASS 5.1.4	27270902
ECLASS 6.0	27270902
ECLASS 6.2	27270902

ECLASS 7.0	27270902
ECLASS 8.0	27270902
ECLASS 8.1	27270902
ECLASS 9.0	27270902
ECLASS 10.0	27270902
ECLASS 11.0	27270902
ECLASS 12.0	27270902
ETIM 5.0	EC002717
ETIM 6.0	EC002717
ETIM 7.0	EC002717
ETIM 8.0	EC002717
UNSPSC 16.0901	39121528

Сертификаты

EU declaration of conformity	✓
UK declaration of conformity	✓
ACMA declaration of conformity	✓
Moroccan declaration of conformity	✓
China RoHS	✓
CCC certificate	✓
cULus certificate	✓
Photobiological safety (DIN EN 62471) certificate	✓

Варианты настройки WT24-2, WL24-2, WS/WE24-2, AC/DC, с функциями времени



- ① индикация приема
- ② настройка расстояния срабатывания (WT) / чувствительности (WL, WS/WE)
- ③ переключатель режимов управления по свету
- ④ установка времени, t_2 = задержка выключения
- ⑤ установка времени, t_1 = задержка включения
- ⑥ переключатель времени задержки

Вид подключения

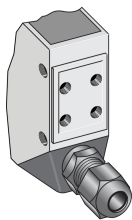
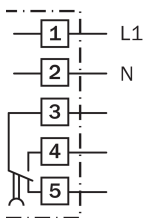
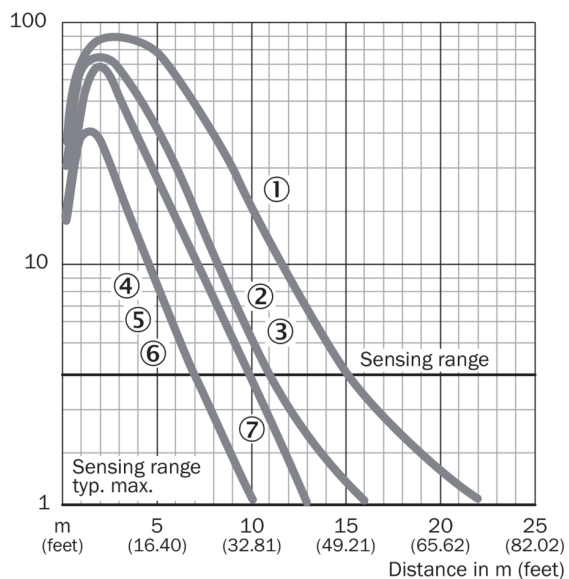


Схема соединений Cd-167

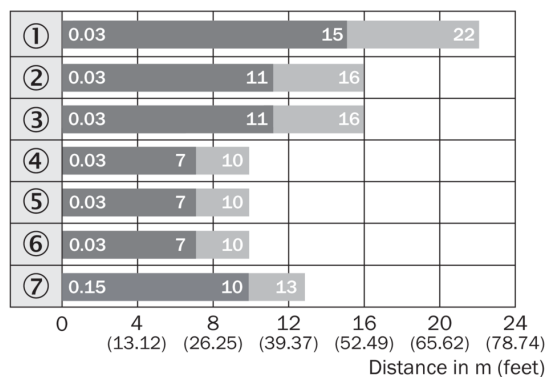


Характеристика



- ① Отражатель PL80A
- ② Отражатель PL50A
- ③ Отражатель PL40A
- ④ Отражатель PL30A
- ⑤ Отражатель PL20A
- ⑥ отражающая пленка Diamond Grade
- ⑦ Отражатель C110A

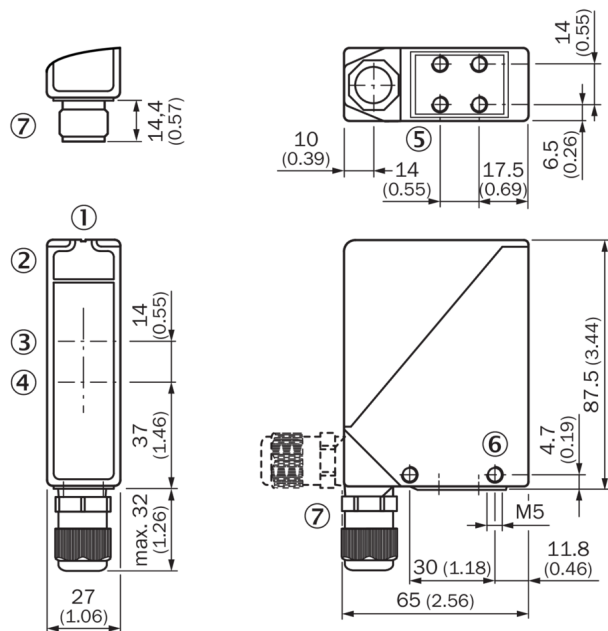
Диаграмма расстояний срабатывания



■ Sensing range ■ Sensing range max.

- ① Отражатель PL80A
- ② Отражатель PL50A
- ③ Отражатель PL40A
- ④ Отражатель PL30A
- ⑤ Отражатель PL20A
- ⑥ отражающая пленка Diamond Grade
- ⑦ Отражатель C110A

Габаритный чертёж WL24-2



Размеры, мм

- ① визирная щель
- ② индикация приема
- ③ Центр оптической оси, излучатель
- ④ Середина оптической оси приёмника
- ⑤ крепежная резьба M5, глубина 6 мм
- ⑥ крепежная резьба M5, сквозная
- ⑦ резьбовое соединение M16 / штекер поворотный на 90°

ОБЗОР КОМПАНИИ SICK

Компания SICK – ведущий производитель интеллектуальных датчиков и комплексных решений для промышленного применения. Уникальный спектр продукции и услуг формирует идеальную основу для надежного и эффективного управления процессами, защиты людей от несчастных случаев и предотвращения нанесения вреда окружающей среде.

Мы обладаем солидным опытом в самых разных отраслях и знаем все о ваших технологических процессах и требованиях. Поэтому, благодаря интеллектуальным датчикам, мы в состоянии предоставить именно то, что нужно нашим клиентам. В центрах прикладного применения в Европе, Азии и Северной Америке системные решения тестируются и оптимизируются под нужды заказчика. Все это делает нас надежным поставщиком и партнером по разработке.

Всеобъемлющий перечень услуг придает завершенность нашему ассортименту: SICK LifeTime Services оказывает поддержку на протяжении всего жизненного цикла оборудования и гарантирует безопасность и производительность.

Вот что для нас значит термин «Sensor Intelligence».

РЯДОМ С ВАМИ В ЛЮБОЙ ТОЧКЕ МИРА:

Контактные лица и представительства → www.sick.com