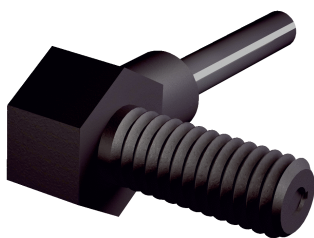


LL3-TV06

Оптоволоконный кабель

ОПТОВОЛОКОННЫЕ ДАТЧИКИ

SICK
Sensor Intelligence.



информация для заказа

| тип | артикул |
|----------|---------|
| LL3-TV06 | 5322547 |

Другие варианты исполнения устройства и аксессуары → www.sick.com/Оптоволоконный_кабель

подробные технические данные

Характеристики

| | |
|--|--|
| Тип устройства | Оптоволоконный кабель |
| Принцип действия | Система на пересечение луча, состоит из излучателя и приёмника |
| Форма головки оптоволоконного кабеля | Резьбовая гильза, Преломление 90° |
| Область применения | Жаропрочный (≥100 °C) |
| Совместимые оптоволоконные усилители | GLL70, WLL80, WLL180, GLL170(T), WLL24 Ex |
| Дистанция работы, макс. | 3.180 mm (Расстояние срабатывания WLL80 при 8 мс) |
| Минимальный диаметр объекта | 0,4 mm ¹⁾ |
| Головка оптоволоконного кабеля | |
| Угол излучения | 19° |
| Встроенная линза | Да |
| Совместимость с насадочными линзами | Нет |
| Оптоволоконный кабель | |
| Совместимость с инфракрасным световым излучением | Нет |
| Укорачиваемый оптоволоконный кабель | ✓ |
| Требуются переходные концевые гильзы | Нет |
| Входит в комплект поставки | Крепление, 2 x шестигранные гайки M4, устройство для резки оптоволоконных кабелей FC (5304141) |

¹⁾ Наименьший распознаваемый объект был определен при оптимальном расстоянии измерения и оптимальной настройке.

Механика

| | |
|---|------------------|
| Головка оптоволоконного кабеля | |
| Источник света | Радиальная |
| Диаметр резьбы (корпус) | M4 |
| Оптоволоконный кабель | |
| Длина оптоволоконного кабеля | 2.000 mm |
| Радиус изгиба | 25 mm |
| Динамическая гибкость (робототехника) | Нет |
| Наружный диаметр, соединение оптоволоконного кабеля | 2,2 mm |
| Материал | |
| Головка оптоволоконного кабеля | Polyamid (PA) |
| Оплетка | Polyethylen (PE) |

| | |
|------------|------------------------------|
| Волокно | Polymethylmethacrylat (PMMA) |
| Вес | 30 g |

Данные окружающей среды

| | |
|---------------------------------------|--------------------|
| Диапазон температур при работе | -40 °C ... +105 °C |
|---------------------------------------|--------------------|

Sensing ranges with GLL70

| | |
|-----------------------------|----------|
| Режим работы 50 мкс | 600 mm |
| Режим работы 250 мкс | 1.685 mm |
| Режим работы 1 мс | 2.185 mm |
| Режим работы 4 мс | 3.600 mm |

Дальность сканирования с WLL80

| | |
|-----------------------------|---|
| Режим работы 16 мкс | 245 mm |
| Режим работы 70 мкс | 750 mm |
| Режим работы 250 мкс | 1.150 mm |
| Режим работы 500 мкс | 1.385 mm |
| Режим работы 1 мс | 1.560 mm |
| Режим работы 2 мс | 2.200 mm |
| Режим работы 8 мс | 3.180 mm |
| Примечание | Расстояния срабатывания оптоволоконных датчиков с типом излучения: видимый красный свет |

Дальность сканирования с WLL180T

| | |
|-----------------------------|---|
| Режим работы 16 мкс | 180 mm |
| Режим работы 70 мкс | 550 mm |
| Режим работы 250 мкс | 900 mm |
| Режим работы 2 мс | 2.100 mm |
| Режим работы 8 мс | 3.500 mm |
| Примечание | Расстояния срабатывания оптоволоконных датчиков с типом излучения: видимый красный свет |

Дальность сканирования с GLL170

| | |
|-----------------------------|--------|
| Режим работы 250 мкс | 560 mm |
|-----------------------------|--------|

Дальность сканирования с GLL170T

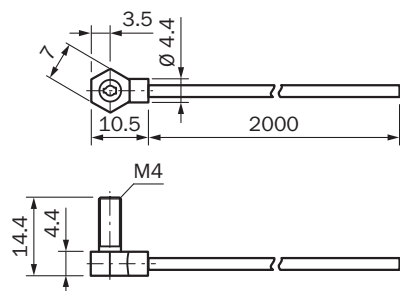
| | |
|-----------------------------|--------|
| Режим работы 50 мкс | 460 mm |
| Режим работы 250 мкс | 680 mm |

Классификации

| | |
|---------------------|----------|
| ECLASS 5.0 | 27270905 |
| ECLASS 5.1.4 | 27270905 |
| ECLASS 6.0 | 27270905 |
| ECLASS 6.2 | 27270905 |
| ECLASS 7.0 | 27270905 |
| ECLASS 8.0 | 27270905 |

| | |
|-----------------------|----------|
| ECLASS 8.1 | 27270905 |
| ECLASS 9.0 | 27270905 |
| ECLASS 10.0 | 27270905 |
| ECLASS 11.0 | 27270905 |
| ECLASS 12.0 | 27270905 |
| ETIM 5.0 | EC002651 |
| ETIM 6.0 | EC002651 |
| ETIM 7.0 | EC002651 |
| ETIM 8.0 | EC002651 |
| UNSPSC 16.0901 | 39121528 |

Габаритный чертёж LL3-TV05, LL3-TV06, LL3-TV07



Размеры, мм

ОБЗОР КОМПАНИИ SICK

Компания SICK – ведущий производитель интеллектуальных датчиков и комплексных решений для промышленного применения. Уникальный спектр продукции и услуг формирует идеальную основу для надежного и эффективного управления процессами, защиты людей от несчастных случаев и предотвращения нанесения вреда окружающей среде.

Мы обладаем солидным опытом в самых разных отраслях и знаем все о ваших технологических процессах и требованиях. Поэтому, благодаря интеллектуальным датчикам, мы в состоянии предоставить именно то, что нужно нашим клиентам. В центрах прикладного применения в Европе, Азии и Северной Америке системные решения тестируются и оптимизируются под нужды заказчика. Все это делает нас надежным поставщиком и партнером по разработке.

Всеобъемлющий перечень услуг придает завершенность нашему ассортименту: SICK LifeTime Services оказывает поддержку на протяжении всего жизненного цикла оборудования и гарантирует безопасность и производительность.

Вот что для нас значит термин «Sensor Intelligence».

РЯДОМ С ВАМИ В ЛЮБОЙ ТОЧКЕ МИРА:

Контактные лица и представительства → www.sick.com