

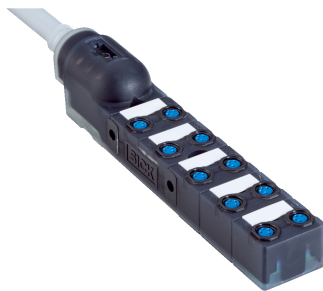


Y8A4AA2-LXXXUGA050

Пассивные распределительные коробки

РАЗЪЕМЫ И КАБЕЛИ

SICK
Sensor Intelligence.



информация для заказа

| тип | артикул |
|--------------------|---------|
| Y8A4AA2-LXXXUGA050 | 2115732 |

Другие варианты исполнения устройства и аксессуары → www.sick.com/Пассивные_распределительные_коробки



подробные технические данные

Технические характеристики

| | |
|---|--|
| Переключающий выход | PNP |
| Экранирование | Без экрана |
| Количество слотов | 10 |
| Тип подключения гнезда | M8, 4-контактный, А-кодир., разъём "мама" |
| Тип подключения системный разъём | Свободный конец провода |
| Соединительный кабель | 5 м, 22 жилы, PUR, без галогенов |
| Диаметр провода | 11,3 мм |
| Цвет кабеля | Серый |
| Сечение провода | 2 x 0.75 mm ² + 20 x 0.34 mm ² |
| Скорость перемещения | 2 м/с |
| Путь перемещения | 5 м |
| Ускорение | ≤ 5 м/с ² |
| Радиус изгиба | |
| В подвижном состоянии | > 10 диаметров провода |
| При неподвижной прокладке | > 10 диаметров провода |
| Укладка в гибком лотке | > 10 диаметров провода |
| Циклы сгиба | ≤ 5.000.000 |
| Момент затяжки | |
| Гнезда | 0,4 Нм |
| Светодиодный индикатор | |
| Гнезда | По 2 на слот |
| Системный разъём | 1 шт. на распределитель |
| Расчетное напряжение | ≤ 24 V DC |
| Допустимая нагрузка по току | 10 А |
| Категория перенапряжения | III |
| Рабочая температура | |
| В подвижном состоянии | -5 °C ... +80 °C |
| При неподвижной прокладке | -40 °C ... +80 °C |

| | |
|---------------------------|----------------------------|
| Укладка в гибком лотке | -5 °C ... +60 °C |
| Распределительная коробка | -20 °C ... +72 °C |
| Тип защиты | IP65/ IP67 |
| № файла UL | E238799 |
| Допуски | UL CE |
| Комплект поставки | 10 маркировочных пластинок |

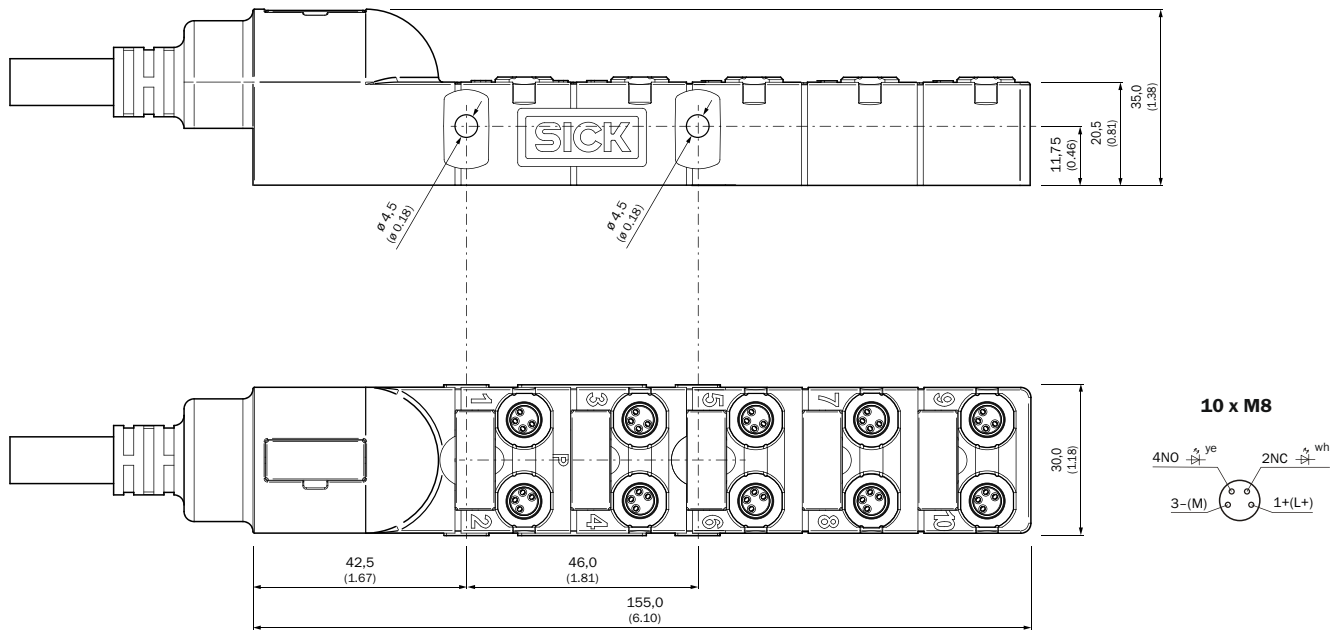
Сертификаты

| | |
|-------------------------------------|---|
| EU declaration of conformity | ✓ |
| China RoHS | ✓ |
| cULus certificate | ✓ |

Классификации

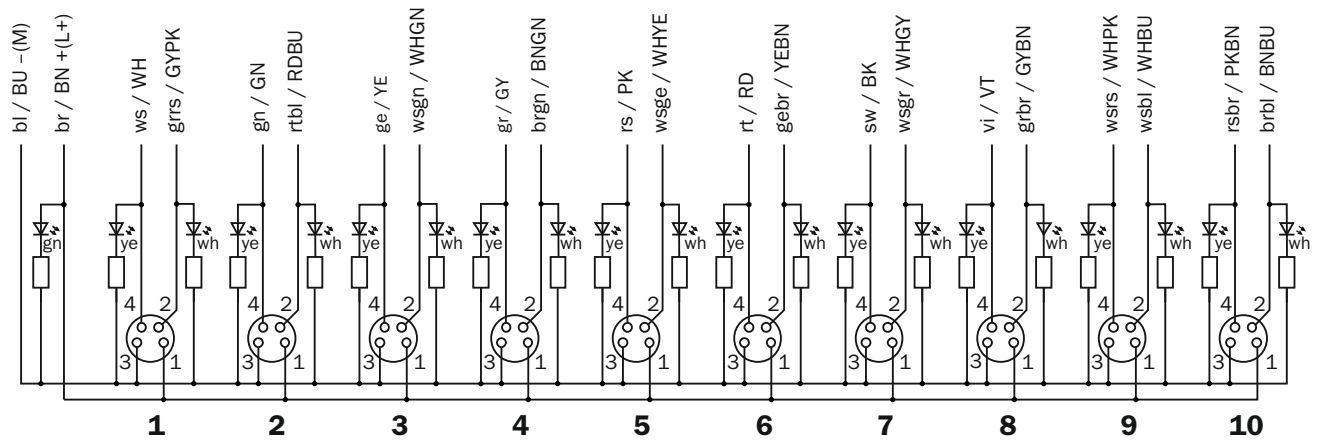
| | |
|-----------------------|----------|
| ECLASS 5.0 | 27279201 |
| ECLASS 5.1.4 | 27279201 |
| ECLASS 6.0 | 27279201 |
| ECLASS 6.2 | 27279201 |
| ECLASS 7.0 | 27279201 |
| ECLASS 8.0 | 27279201 |
| ECLASS 8.1 | 27279201 |
| ECLASS 9.0 | 27440108 |
| ECLASS 10.0 | 27440108 |
| ECLASS 11.0 | 27440108 |
| ECLASS 12.0 | 27440108 |
| ETIM 5.0 | EC002585 |
| ETIM 6.0 | EC002585 |
| ETIM 7.0 | EC002585 |
| ETIM 8.0 | EC002585 |
| UNSPSC 16.0901 | 31163032 |

Габаритный чертёж









Размеры, мм

Схема соединений Cd-479



рекомендуемые аксессуары

Другие варианты исполнения устройства и аксессуары → www.sick.com/Пассивные_распределительные_коробки

| | Краткое описание | тип | артикул |
|---|--|--------------------|---------|
| Защита и обслуживание оборудования | | | |
|  | <ul style="list-style-type: none"> Описание: Защитный колпачок для незанятых разъемов M8 корпуса муфты или порта | DOS-08SK | 5340762 |
| разъемы и кабели | | | |
|  | <ul style="list-style-type: none"> Вид разъема, конец А: Разъем "мама", M8, 4-контактный, прямой, А-кодир. Вид разъема, конец В: Разъем, M8, 4-контактный, прямой, А-кодир. Тип сигнала: Кабель датчик/пускатель Кабель: 5 м, 4 жилы, PUR, без галогенов Описание: Кабель датчик/пускатель, без экрана Область применения: Ненагруженные зоны, Зона жидкой/консистентной смазки, Робот, Укладка в гибком лотке | YF8U14-050UA3M8U14 | 2096348 |
|  | <ul style="list-style-type: none"> Вид разъема, конец А: Разъем, M8, 4-контактный, А-кодир. Вид разъема, конец В: Разъем "мама", M8, 3-контактный, А-кодир. Вид разъема, конец С: Разъем "мама", M8, 3-контактный, А-кодир. Кабель: 0,3 м, 3 жилы, PUR, без галогенов Описание: Без экрана | YM8U14-C30UA1FY8A3 | 2122298 |
|  | <ul style="list-style-type: none"> Вид разъема, конец А: Разъем "мама", M8, 4-контактный, прямой, А-кодир. Вид разъема, конец В: Разъем, M8, 4-контактный, прямой, А-кодир. Тип сигнала: Кабель датчик/пускатель Кабель: 1 м, 4 жилы, PUR, без галогенов Описание: Кабель датчик/пускатель, без экрана Область применения: Ненагруженные зоны, Зона жидкой/консистентной смазки, Робот, Укладка в гибком лотке | YF8U14-010UA3M8U14 | 2143896 |
|  | <ul style="list-style-type: none"> Вид разъема, конец А: Разъем "мама", M8, 4-контактный, прямой, А-кодир. Вид разъема, конец В: Разъем, M8, 4-контактный, прямой, А-кодир. Тип сигнала: Кабель датчик/пускатель Кабель: 10 м, 4 жилы, PUR, без галогенов Описание: Кабель датчик/пускатель, без экрана Область применения: Ненагруженные зоны, Зона жидкой/консистентной смазки, Робот, Укладка в гибком лотке | YF8U14-100UA3M8U14 | 2145840 |
|  | <ul style="list-style-type: none"> Вид разъема, конец А: Разъем "мама", M8, 4-контактный, прямой, А-кодир. Вид разъема, конец В: Разъем, M8, 4-контактный, прямой, А-кодир. Тип сигнала: Кабель датчик/пускатель Кабель: 0,3 м, 4 жилы, PUR, без галогенов Описание: Кабель датчик/пускатель, без экрана Область применения: Ненагруженные зоны, Зона жидкой/консистентной смазки, Робот, Укладка в гибком лотке | YF8U14-C30UA3M8U14 | 2126078 |

ОБЗОР КОМПАНИИ SICK

Компания SICK – ведущий производитель интеллектуальных датчиков и комплексных решений для промышленного применения. Уникальный спектр продукции и услуг формирует идеальную основу для надежного и эффективного управления процессами, защиты людей от несчастных случаев и предотвращения нанесения вреда окружающей среде.

Мы обладаем солидным опытом в самых разных отраслях и знаем все о ваших технологических процессах и требованиях. Поэтому, благодаря интеллектуальным датчикам, мы в состоянии предоставить именно то, что нужно нашим клиентам. В центрах прикладного применения в Европе, Азии и Северной Америке системные решения тестируются и оптимизируются под нужды заказчика. Все это делает нас надежным поставщиком и партнером по разработке.

Всеобъемлющий перечень услуг придает завершенность нашему ассортименту: SICK LifeTime Services оказывает поддержку на протяжении всего жизненного цикла оборудования и гарантирует безопасность и производительность.

Вот что для нас значит термин «Sensor Intelligence».

РЯДОМ С ВАМИ В ЛЮБОЙ ТОЧКЕ МИРА:

Контактные лица и представительства → www.sick.com