



# WS/WE45-N250

W45

ФОТОЭЛЕКТРИЧЕСКИЕ ДАТЧИКИ

**SICK**  
Sensor Intelligence.



### информация для заказа

тип	артикул
WS/WE45-N250	1010982

Другие варианты исполнения устройства и аксессуары → [www.sick.com/W45](http://www.sick.com/W45)

Изображения могут отличаться от оригинала



### подробные технические данные

#### Характеристики

<b>Принцип действия</b>	Однопроходной датчик (на пересечение луча)
<b>Размеры (Ш x В x Г)</b>	60 mm x 105 mm x 105 mm
<b>Форма корпуса (выход света)</b>	Прямоугольный
<b>Дистанция работы, макс.</b>	0 m ... 350 m
<b>Расстояние срабатывания</b>	0 m ... 300 m
<b>Фокус</b>	Ок. 0,9°
<b>Вид излучения</b>	Инфракрасный свет
<b>ИСТОЧНИК ИЗЛУЧЕНИЯ</b>	Светодиод <sup>1)</sup>
<b>Размеры светового пятна (расстояние)</b>	Ø 4,5 m (300 m)
<b>Угол излучения</b>	Ок. 0,9°
<b>Настройка</b>	Потенциометр
<b>Особые свойства</b>	Обогрев ветрового стекла, динамический, в сочетании со стеклянным ветровым стеклом

<sup>1)</sup> Средний срок службы: 100 000 ч при T<sub>U</sub> = +25 °C.

#### Механика/электроника

<b>Напряжение питания U<sub>B</sub></b>	10 V DC ... 60 V DC <sup>1)</sup>
<b>Остаточная пульсация</b>	< 5 V <sub>ss</sub> <sup>2)</sup>

<sup>1)</sup> Предельные значения.

<sup>2)</sup> Не допускается превышение или занижение допусков U<sub>y</sub>.

<sup>3)</sup> Без нагрузки.

<sup>4)</sup> Продолжительность сигнала при омической нагрузке.

<sup>5)</sup> При соотношении светло/темно 1:1.

<sup>6)</sup> A = подключения U<sub>y</sub> с защитой от переплюсовки.

<sup>7)</sup> C = подавление импульсных помех.

<sup>8)</sup> D = выходы с защитой от короткого замыкания.

<sup>9)</sup> Расчетное напряжение: 50 В пост. тока.

<sup>10)</sup> Мигает с частотой около 5 Гц, после UV дискретный.

<sup>11)</sup> До 140 °C с охлаждающими пластинами (см. аксессуары).

<b>Потребляемый ток, передатчик</b>	250 mA <sup>3)</sup>
<b>Потребляемый ток, приемник</b>	250 mA <sup>3)</sup>
<b>Переключающий выход</b>	NPN
<b>Функция выходного сигнала</b>	Комплементарный
<b>Тип переключения</b>	СВЕТЛО/ТЕМНО
<b>Выходной ток I<sub>макс.</sub></b>	≤ 200 mA
<b>Оценка</b>	≤ 500 μs <sup>4)</sup>
<b>Частота переключения</b>	1.000 Hz <sup>5)</sup>
<b>Функцией времени</b>	Задержка включения Задержка выключения Замедление включения и выключения
<b>Время задержки</b>	Регулируется на переключателе временной задержки, 0,5 s, 0,015 s ... 12 s, 0,3 s
<b>Вид подключения</b>	Клеммное подключение с PG13,5, 6-конт.
<b>Схемы защиты</b>	A <sup>6)</sup> C <sup>7)</sup> D <sup>8)</sup>
<b>Класс защиты</b>	I <sup>9)</sup>
<b>Вес</b>	1.600 g
<b>Обогрев переднего стекла</b>	✓
<b>Выход сигнала о загрязнении</b>	100 mA <sup>10)</sup>
<b>Материал корпуса</b>	Металл
<b>Тип защиты</b>	IP67
<b>Тестовый вход, передатчик выкл.</b>	TE по U <sub>V</sub>
<b>Диапазон температур при работе</b>	-25 °C ... +55 °C <sup>11)</sup>
<b>Диапазон температур при хранении</b>	-40 °C ... +70 °C
<b>Артикул отдельных компонентов</b>	1009723 WE45-N250 1009731 WS45-D250

<sup>1)</sup> Пределные значения.

<sup>2)</sup> Не допускается превышение или занижение допусков U<sub>V</sub>.

<sup>3)</sup> Без нагрузки.

<sup>4)</sup> Продолжительность сигнала при омической нагрузке.

<sup>5)</sup> При соотношении светло/темно 1:1.

<sup>6)</sup> A = подключения U<sub>V</sub> с защитой от переполосовки.

<sup>7)</sup> C = подавление импульсных помех.

<sup>8)</sup> D = выходы с защитой от короткого замыкания.

<sup>9)</sup> Расчетное напряжение: 50 В пост. тока.

<sup>10)</sup> Мигает с частотой около 5 Гц, после UV дискретный.

<sup>11)</sup> До 140 °C с охлаждающими пластинами (см. аксессуары).

## Параметры техники безопасности

<b>MTTF<sub>D</sub></b>	243 лет
<b>DC<sub>avg</sub></b>	0 %

## Сертификаты

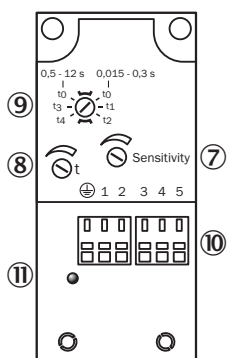
<b>EU declaration of conformity</b>	✓
<b>UK declaration of conformity</b>	✓
<b>ACMA declaration of conformity</b>	✓

<b>Moroccan declaration of conformity</b>	✓
<b>China RoHS</b>	✓
<b>Photobiological safety (DIN EN 62471) certificate</b>	✓

### Классификации

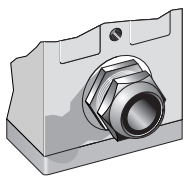
<b>ECLASS 5.0</b>	27270901
<b>ECLASS 5.1.4</b>	27270901
<b>ECLASS 6.0</b>	27270901
<b>ECLASS 6.2</b>	27270901
<b>ECLASS 7.0</b>	27270901
<b>ECLASS 8.0</b>	27270901
<b>ECLASS 8.1</b>	27270901
<b>ECLASS 9.0</b>	27270901
<b>ECLASS 10.0</b>	27270901
<b>ECLASS 11.0</b>	27270901
<b>ECLASS 12.0</b>	27270901
<b>ETIM 5.0</b>	EC002716
<b>ETIM 6.0</b>	EC002716
<b>ETIM 7.0</b>	EC002716
<b>ETIM 8.0</b>	EC002716
<b>UNSPSC 16.0901</b>	39121528

### Варианты настройки

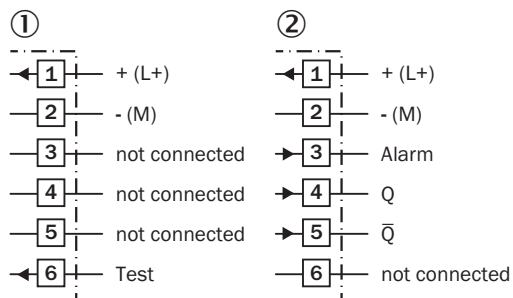


- ⑦ регулятор чувствительности
- ⑧ установка времени
- ⑨ переключатель времени задержки
- ⑩ клеммная колодка
- ⑪ индикатор коммутационного состояния

## Вид подключения



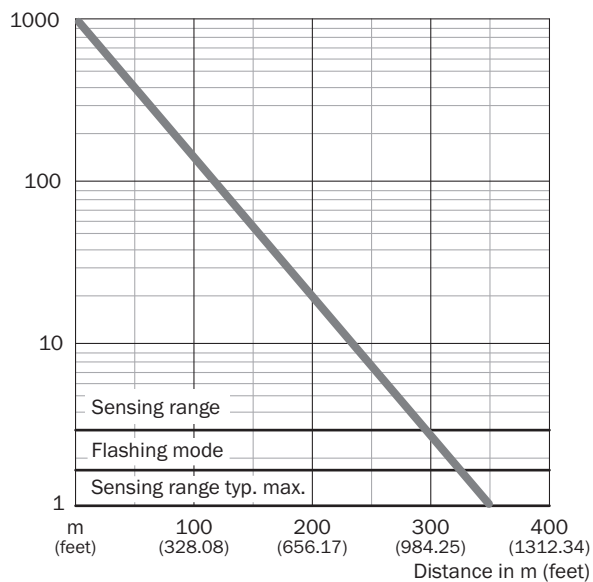
## Схема соединений Cd-166



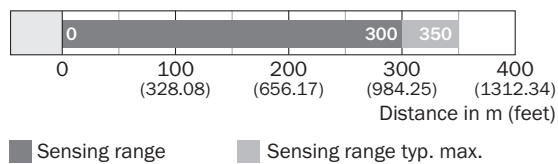
① Передатчик

② Приемник

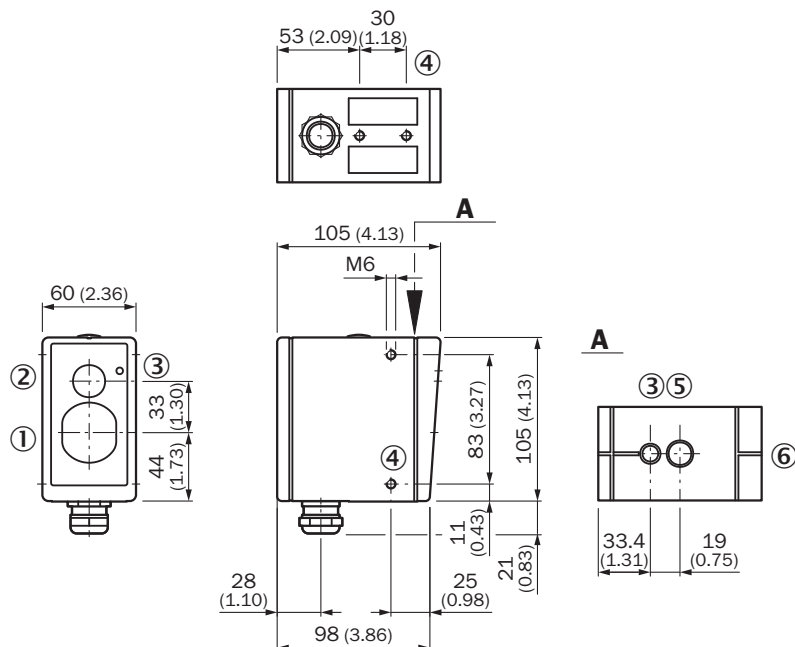
## Характеристика



### Диаграмма расстояний срабатывания



### Габаритный чертёж




Размеры, мм

- ① середина оптической оси передатчика (WS),
- ① середина оптической оси приемника (WE)
- ② объектив с искателем
- ③ индикация приема
- ④ крепежная резьба М6, глубина 8 мм
- ⑤ окуляр для вспомогательного устройства юстировки
- ⑥ визирная щель

### рекомендуемые аксессуары

Другие варианты исполнения устройства и аксессуары → [www.sick.com/W45](http://www.sick.com/W45)

	Краткое описание	тип	артикул
Система крепления			
	<ul style="list-style-type: none"> <li>• <b>Описание:</b> Крепежный уголок</li> <li>• <b>Материал:</b> Сталь</li> <li>• <b>Детали:</b> Оцинкованная сталь</li> <li>• <b>Комплект поставки:</b> Вкл. крепежный материал</li> </ul>	BEF-WN-W45	2011480

## ОБЗОР КОМПАНИИ SICK

Компания SICK – ведущий производитель интеллектуальных датчиков и комплексных решений для промышленного применения. Уникальный спектр продукции и услуг формирует идеальную основу для надежного и эффективного управления процессами, защиты людей от несчастных случаев и предотвращения нанесения вреда окружающей среде.

Мы обладаем солидным опытом в самых разных отраслях и знаем все о ваших технологических процессах и требованиях. Поэтому, благодаря интеллектуальным датчикам, мы в состоянии предоставить именно то, что нужно нашим клиентам. В центрах прикладного применения в Европе, Азии и Северной Америке системные решения тестируются и оптимизируются под нужды заказчика. Все это делает нас надежным поставщиком и партнером по разработке.

Всеобъемлющий перечень услуг придает завершенность нашему ассортименту: SICK LifeTime Services оказывает поддержку на протяжении всего жизненного цикла оборудования и гарантирует безопасность и производительность.

**Вот что для нас значит термин «Sensor Intelligence».**

## РЯДОМ С ВАМИ В ЛЮБОЙ ТОЧКЕ МИРА:

Контактные лица и представительства → [www.sick.com](http://www.sick.com)